

# 云南国际信托有限公司2025年年度报告摘要

二〇二六年四月

**1 重要提示**

1.1 本公司董事会及董事保证本报告所载资料不存在任何虚假记载、误导性陈述或者重大遗漏，并对其内容的真实性、准确性和完整性承担个别及连带责任。

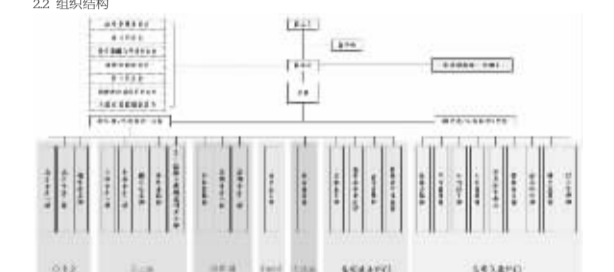
1.2 本公司独立董事、审计师、律师事务所对本报告内容的真实性、准确性和完整性无异议。

1.3 本公司负责人、总裁、主管财务负责人和会计负责人、会计师事务所负责人、律师、声明：保证本年度报告中财务报告真实、准确、完整。

2.1 公司概况  
2.1.1 公司简介  
2.1.2 公司历史沿革  
2.1.3 公司股权结构

注册中文名称	云南国际信托有限公司
中文简称	云国际
注册英文名称	YUNNAN INTERNATIONAL TRUST CO., LTD.
英文名称缩写	YINTRUST
法定代表人	陈金霞
注册地址	云南省昆明市盘龙区北京路100号
邮政编码	650021
国际互联网网址	http://www.yint.com.cn
电子邮箱	service@yint.com.cn
信息披露负责人	陈金霞
信息披露联系电话	0871-65191000-6100, 0871-62152432
信息披露电子邮箱	yls@yint.com.cn
会计师事务所名称	德勤华永会计师事务所(特殊普通合伙)
会计师事务所地址	昆明昆明北京路100号云南国际信托有限公司11楼
审计师姓名	王明
律师事务所名称	昆明中闻律师事务所
律师姓名	王明
律师事务所地址	昆明昆明北京路100号云南国际信托有限公司11楼

2.2 组织结构



注：截至2025年12月末的组织结构

3. 公司治理结构

3.1 股东大会

截至报告期末，公司共有六家股东，情况如下：

股东名称	持股比例	出资额	币种	注册资本(万)	控股	表决权	持股比例	备注
云南国际信托有限公司	25.0%	50,000.00	人民币	1,000.00	控股	控股	25.0%	云南国际信托有限公司
陈金霞	25.0%	50,000.00	人民币	1,000.00	控股	控股	25.0%	陈金霞
王明	25.0%	50,000.00	人民币	1,000.00	控股	控股	25.0%	王明
王明	25.0%	50,000.00	人民币	1,000.00	控股	控股	25.0%	王明
王明	25.0%	50,000.00	人民币	1,000.00	控股	控股	25.0%	王明
王明	25.0%	50,000.00	人民币	1,000.00	控股	控股	25.0%	王明

3.2 董事会

截至报告期末，公司共有六家股东，情况如下：

3.3 监事会

截至报告期末，公司共有六家股东，情况如下：

3.4 高级管理人员

截至报告期末，公司共有六家股东，情况如下：

3.5 公司董事、监事及其下属委员会

3.5.1 董事会

3.5.2 监事会

3.5.3 薪酬委员会

3.5.4 提名委员会

3.5.5 审计委员会

3.5.6 风险管理委员会

3.5.7 关联交易控制委员会

3.5.8 消费者权益保护委员会

3.5.9 社会责任委员会

3.5.10 其他委员会

3.5.11 其他委员会

3.5.12 其他委员会

3.5.13 其他委员会

3.5.14 其他委员会

3.5.15 其他委员会

3.5.16 其他委员会

3.5.17 其他委员会

3.5.18 其他委员会

3.5.19 其他委员会

3.5.20 其他委员会

3.5.21 其他委员会

3.5.22 其他委员会

3.5.23 其他委员会

3.5.24 其他委员会

3.5.25 其他委员会

3.5.26 其他委员会

3.5.27 其他委员会

3.5.28 其他委员会

3.5.29 其他委员会

3.5.30 其他委员会

3.5.31 其他委员会

3.5.32 其他委员会

3.5.33 其他委员会

3.5.34 其他委员会

3.5.35 其他委员会

3.5.36 其他委员会

3.5.37 其他委员会

3.5.38 其他委员会

3.5.39 其他委员会

3.5.40 其他委员会

3.5.41 其他委员会

3.5.42 其他委员会

3.5.43 其他委员会

3.5.44 其他委员会

3.5.45 其他委员会

3.5.46 其他委员会

3.5.47 其他委员会

3.5.48 其他委员会

4. 经营业绩

4.1 经营业绩

4.2 经营业绩

4.3 经营业绩

4.4 经营业绩

4.5 经营业绩

4.6 经营业绩

4.7 经营业绩

4.8 经营业绩

4.9 经营业绩

4.10 经营业绩

4.11 经营业绩

4.12 经营业绩

4.13 经营业绩

4.14 经营业绩

4.15 经营业绩

4.16 经营业绩

4.17 经营业绩

4.18 经营业绩

4.19 经营业绩

4.20 经营业绩

4.21 经营业绩

4.22 经营业绩

4.23 经营业绩

4.24 经营业绩

4.25 经营业绩

4.26 经营业绩

4.27 经营业绩

4.28 经营业绩

4.29 经营业绩

4.30 经营业绩

4.31 经营业绩

4.32 经营业绩

4.33 经营业绩

4.34 经营业绩

4.35 经营业绩

4.36 经营业绩

4.37 经营业绩

4.38 经营业绩

4.39 经营业绩

4.40 经营业绩

4.41 经营业绩

4.42 经营业绩

4.43 经营业绩

4.44 经营业绩

4.45 经营业绩

4.46 经营业绩

4.47 经营业绩

4.48 经营业绩

4.49 经营业绩

4.50 经营业绩

4.51 经营业绩

4.52 经营业绩

4.53 经营业绩

4.54 经营业绩

4.55 经营业绩

4.56 经营业绩

4.57 经营业绩

4.58 经营业绩

4.59 经营业绩

4.60 经营业绩

4.61 经营业绩

4.62 经营业绩

4.63 经营业绩

4.64 经营业绩

4.65 经营业绩

4.66 经营业绩

4.67 经营业绩

4.68 经营业绩

4.69 经营业绩

4.70 经营业绩

4.71 经营业绩

4.72 经营业绩

4.73 经营业绩

4.74 经营业绩

4.75 经营业绩

4.76 经营业绩

4.77 经营业绩

4.78 经营业绩

4.79 经营业绩

4.80 经营业绩

4.81 经营业绩

4.82 经营业绩

4.83 经营业绩

4.84 经营业绩

4.85 经营业绩

4.86 经营业绩

4.87 经营业绩

4.88 经营业绩

4.89 经营业绩

4.90 经营业绩

5. 公司治理

5.1 公司治理

5.2 公司治理

5.3 公司治理

5.4 公司治理

5.5 公司治理

5.6 公司治理

5.7 公司治理

5.8 公司治理

5.9 公司治理

5.10 公司治理

5.11 公司治理

5.12 公司治理

5.13 公司治理

5.14 公司治理

5.15 公司治理

5.16 公司治理

5.17 公司治理

5.18 公司治理

5.19 公司治理

5.20 公司治理

5.21 公司治理

5.22 公司治理

5.23 公司治理

5.24 公司治理

5.25 公司治理

5.26 公司治理

5.27 公司治理

5.28 公司治理

5.29 公司治理

5.30 公司治理

5.31 公司治理

5.32 公司治理

5.33 公司治理

5.34 公司治理

5.35 公司治理

5.36 公司治理

5.37 公司治理

5.38 公司治理

5.39 公司治理

5.40 公司治理

5.41 公司治理

5.42 公司治理

5.43 公司治理

5.44 公司治理

5.45 公司治理

5.46 公司治理

5.47 公司治理

5.48 公司治理

5.49 公司治理

5.50 公司治理

5.51 公司治理

5.52 公司治理

5.53 公司治理

5.54 公司治理

5.55 公司治理

5.56 公司治理

5.57 公司治理

5.58 公司治理

5.59 公司治理

5.60 公司治理

5.61 公司治理

5.62 公司治理

5.63 公司治理

5.64 公司治理

5.65 公司治理

5.66 公司治理

5.67 公司治理

5.68 公司治理

5.69 公司治理

5.70 公司治理

5.71 公司治理

5.72 公司治理

5.73 公司治理

5.74 公司治理

5.75 公司治理

5.76 公司治理

5.77 公司治理

5.78 公司治理

5.79 公司治理

5.80 公司治理

5.81 公司治理

5.82 公司治理

5.83 公司治理

5.84 公司治理

5.85 公司治理

5.86 公司治理

5.87 公司治理

5.88 公司治理

5.89 公司治理

5.90 公司治理

6. 财务报告

6.1 财务报告

6.2 财务报告

6.3 财务报告