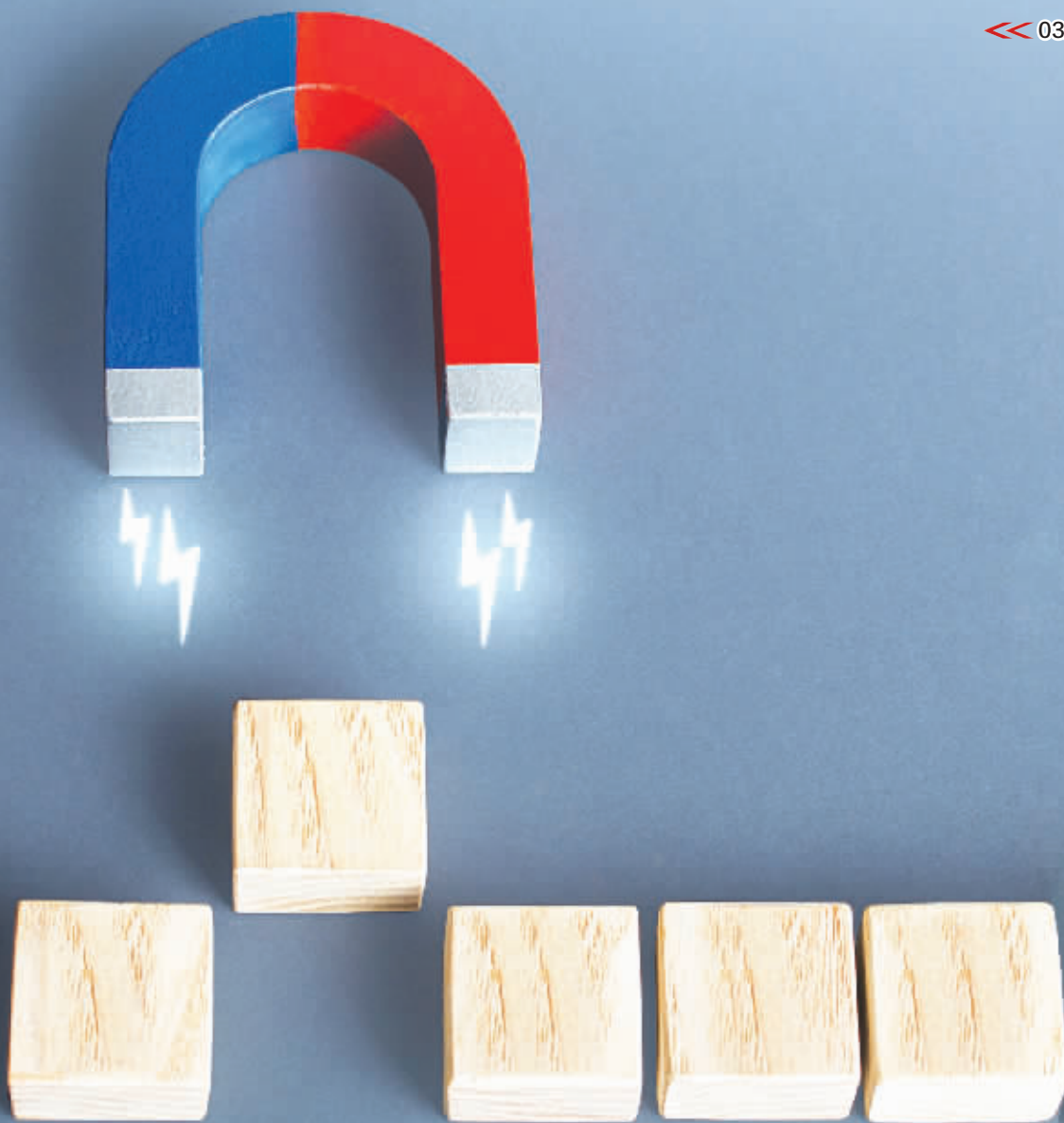


## 募资端冷暖有别 私募寻求破局之道

<< 03版 本周话题



### 02基金新闻

资金进出节奏加快  
龙头宽基ETF减持中芯国际

### 04本周话题

博弈可转债市场  
公募策略嬗变

### 05中证问基

灵均投资蔡枚杰、马志宇：  
以“晴天修屋顶”心态做好投研与治理

### 08中证问基

博时基金张存相：  
公募FOF承接低波增值理财需求

