

恒宇信通航空装备(北京)股份有限公司

证券代码:300965 证券简称:恒宇信通 公告编号:2023-018

2022年度报告摘要

一、重要提示
(一) 重要提示
1. 本报告摘要自中国证监会核准之日起,至本报告披露之日止,投资者应当注意本报告摘要与年度报告全文...

Table with 5 columns: 项目, 第一季度, 第二季度, 第三季度, 第四季度. Rows include 营业收入, 归属于上市公司股东的净利润, etc.

Table with 2 columns: 项目, 内容. Rows include 股票上市交易所, 投资者关系和联系方式, etc.

Table with 2 columns: 项目, 内容. Rows include 控股股东, 实际控制人, 董事, etc.

一、重要提示
(一) 重要提示
1. 本报告摘要自中国证监会核准之日起,至本报告披露之日止,投资者应当注意本报告摘要与年度报告全文...

Table with 2 columns: 项目, 内容. Rows include 控股股东, 实际控制人, 董事, etc.

Table with 5 columns: 项目, 2022年末, 2021年末, 本年比上年增减, 2020年末. Rows include 营业收入, 归属于上市公司股东的净利润, etc.



杭州国泰环保科技股份有限公司

证券代码:301203 证券简称:国泰环保 公告编号:2023-001

2022年度报告摘要

一、重要提示
(一) 重要提示
1. 本报告摘要自中国证监会核准之日起,至本报告披露之日止,投资者应当注意本报告摘要与年度报告全文...

一、重要提示
(一) 重要提示
1. 本报告摘要自中国证监会核准之日起,至本报告披露之日止,投资者应当注意本报告摘要与年度报告全文...

Table with 5 columns: 项目, 2022年末, 2021年末, 本年比上年增减, 2020年末. Rows include 营业收入, 归属于上市公司股东的净利润, etc.

一、重要提示
(一) 重要提示
1. 本报告摘要自中国证监会核准之日起,至本报告披露之日止,投资者应当注意本报告摘要与年度报告全文...



Table with 5 columns: 项目, 2022年, 2021年, 本年比上年增减, 2020年. Rows include 营业收入, 归属于上市公司股东的净利润, etc.

Table with 5 columns: 项目, 2022年, 2021年, 本年比上年增减, 2020年. Rows include 营业收入, 归属于上市公司股东的净利润, etc.

Table with 5 columns: 项目, 2022年, 2021年, 本年比上年增减, 2020年. Rows include 营业收入, 归属于上市公司股东的净利润, etc.

上海兰卫医学检验所股份有限公司

证券代码:301060 证券简称:兰卫医学 公告编号:2023-011

2022年度报告摘要

一、重要提示
(一) 重要提示
1. 本报告摘要自中国证监会核准之日起,至本报告披露之日止,投资者应当注意本报告摘要与年度报告全文...

Table with 5 columns: 项目, 第一季度, 第二季度, 第三季度, 第四季度. Rows include 营业收入, 归属于上市公司股东的净利润, etc.

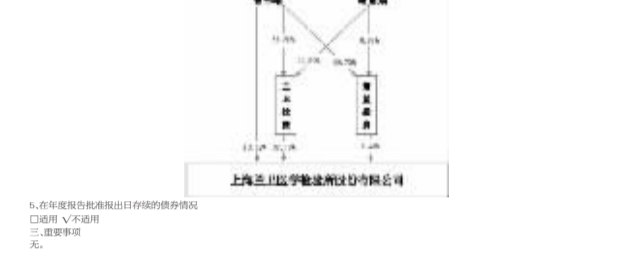
Table with 2 columns: 项目, 内容. Rows include 股票上市交易所, 投资者关系和联系方式, etc.

Table with 2 columns: 项目, 内容. Rows include 控股股东, 实际控制人, 董事, etc.

Table with 2 columns: 项目, 内容. Rows include 控股股东, 实际控制人, 董事, etc.

Table with 5 columns: 项目, 2022年末, 2021年末, 本年比上年增减, 2020年末. Rows include 营业收入, 归属于上市公司股东的净利润, etc.

Table with 5 columns: 项目, 2022年, 2021年, 本年比上年增减, 2020年. Rows include 营业收入, 归属于上市公司股东的净利润, etc.



广州迈普再生医学科技股份有限公司

证券代码:301033 证券简称:迈普医学 公告编号:2023-012

2022年度报告摘要

一、重要提示
(一) 重要提示
1. 本报告摘要自中国证监会核准之日起,至本报告披露之日止,投资者应当注意本报告摘要与年度报告全文...

一、重要提示
(一) 重要提示
1. 本报告摘要自中国证监会核准之日起,至本报告披露之日止,投资者应当注意本报告摘要与年度报告全文...

Table with 5 columns: 项目, 2022年, 2021年, 本年比上年增减, 2020年. Rows include 营业收入, 归属于上市公司股东的净利润, etc.

Table with 5 columns: 项目, 2022年, 2021年, 本年比上年增减, 2020年. Rows include 营业收入, 归属于上市公司股东的净利润, etc.

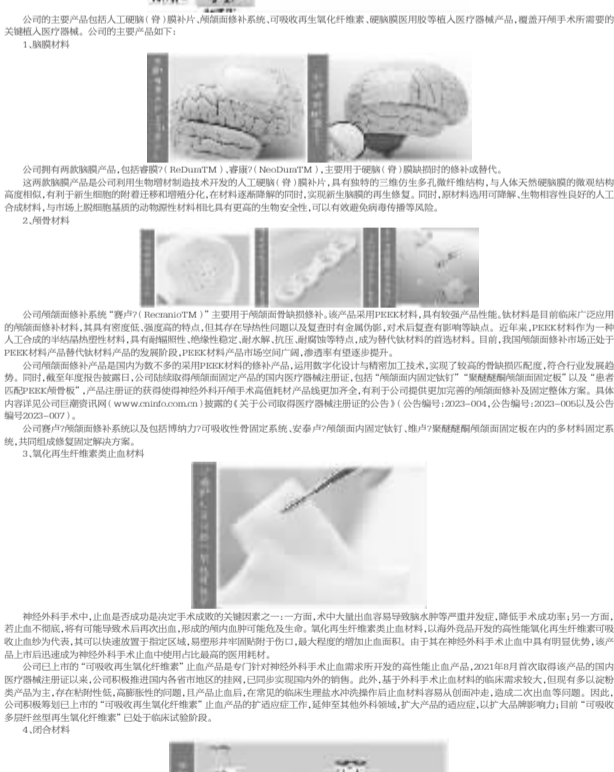


Table with 5 columns: 项目, 2022年, 2021年, 本年比上年增减, 2020年. Rows include 营业收入, 归属于上市公司股东的净利润, etc.

Table with 5 columns: 项目, 2022年, 2021年, 本年比上年增减, 2020年. Rows include 营业收入, 归属于上市公司股东的净利润, etc.

Table with 5 columns: 项目, 2022年, 2021年, 本年比上年增减, 2020年. Rows include 营业收入, 归属于上市公司股东的净利润, etc.