

9月以来261只股票涨幅超20%

□本报记者 张怡

上周虽然仅有两个交易日,但是节后A股首秀让人眼前一亮,受外围市场和消息面利好刺激,股指全面回升。实际上,9月以来中小盘股就已经开始活跃。尽管沪指整体维系3000点至3200点的箱体震荡格局,谨慎情绪占据主导,沉闷僵局未能打破,20几个交易日中个股涨停盛况未能再度上演,多空对峙下缩量格局凸显;但A股市场中并不缺乏牛股,据统计,9月以来,所有A股中涨幅超过20%的个股有261只,其中计算机行业个股占据55只,小盘股是绝对主力。

小盘股表现突出

行业统计来看,这些个股中有55只属于计算机行业,个数远高于其他行业;机械设备、电气设备和医药生物行业个股数目也较多,分别有27只、23只和23只;此外,传媒、电子、化工和汽车行业的个股数目也均超过了10只。此外,商业贸易、建筑装饰、非银金融、纺织服装、采掘等行业的个股数目则未超过2只。

个股来看,涨幅最大的市北高新,9月以来其股价上涨了91.53%,特力A、七喜控股也分别上涨89.86%和89.55%;景兴纸业、万丰奥威和暴风科技的涨幅也均超过了67%。此外,还有明家科技、上海普天、奥特迅等8只个股涨幅超过了50%。

看这些涨幅领先的个股不难发现,小盘股占据绝对主导,且其中不少个股其实是7月8日市场反弹以来的强势牛股。据统计,上述261只个股的平均自由

流通市值是45.24亿元,总体盘子很小。

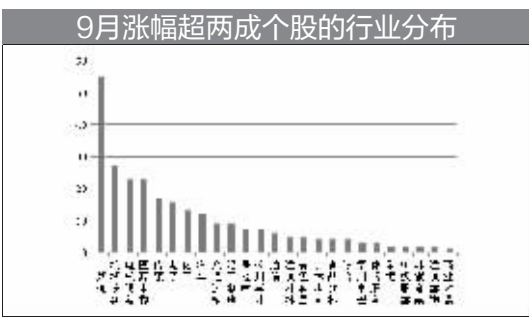
其中,市北高新是上海本地股,流通盘仅有19.75亿元,这只个股自7月中旬市场反弹以来就表现出强劲的动力,区间最高价21.25元较最低价9.15元涨了1.32倍;特力A则是本轮市场回调之后最牛的“黑马股”,其自7月中旬以来最高触及51.99元,较最低价9.88元上涨4.26倍,这个流通市值当前也仅有24亿元的“牛股”继续演绎独特走势;此外,涉及新能源汽车的上海普天、奥特迅等个股的盘子也分别仅有19亿元和24亿元,均表现十分强势。而其他诸如光力科技、锦江投资、万孚生物、多氟多等个股均是本轮市场反弹中表现强势者,当前依旧上演着强者恒强的好戏。

市场静待突破

从上述统计中不难发现,本轮市场下跌之后的情形与以往熊市的情形大不相同。分析人士指出,2008年市场刚经历过大跌之后,活跃个股数目很少,更鲜少有大反弹者,当前市场中反弹活跃的个股数目较多,显示出存量资金活性较高,场内外观望等待市场突破的心态凸显。

诚然,上周情况来看,上证综指上涨4.27%,收于3183.15点,中小板指上涨5.22%,创业板指上涨6.43%。银河证券指出,中小盘股票回升幅度更大,反映市场风险偏好有所提升,情绪面情况有所好转。不过也有市场人士指出,短期内对市场仍要保持谨慎,因为高开跳空缺口待回补,可以等待更好的介入时机。

当前,对市场充满期待的券



证券代码	证券简称	所属行业	自由流通市值(亿元)	市盈率PE(TTM)	9月以来涨幅(%)	7月8日以来涨幅(%)	7月8日以来最高价	7月8日以来涨跌幅(%)
000016.SZ	深康佳A	家用电器	59.54	-46.13	-63.23	5.23	30.17	-63.23
000720.SZ	德棉泰山	公用事业	52.05	60.18	-56.50	5.65	17.01	-56.50
000778.SZ	云南铜业	有色金属	85.71	202.85	-56.16	9.83	24.50	-56.16
000818.SZ	中航光电	电子	27.11	45.28	-53.84	6.31	14.19	-53.84
002325.SZ	润丰股份	建筑材料	71.29	38.69	-53.46	10.11	31.15	-53.46
003600.SH	东威股份	轻工制造	16.04	77.75	-53.41	57.93	159.00	-30.71
002308.SZ	永创股份	计算机	58.39	145.97	-51.73	12.01	31.00	-51.73
000408.SH	ST长泰	化工	21.08	-4.30	-50.32	3.00	6.16	-50.32
000697.SZ	烁石有色	有色金属	17.07	16.17	-49.21	21.00	137.49	-49.21
000782.SZ	泰达股份	电子	46.85	-79.51	-48.75	14.14	28.35	-48.75
300111.SZ	金盾股份	机械设备	11.02	100.88	-48.70	27.00	53.68	-48.70
000699.SZ	文化长城	轻工制造	16.63	349.34	-48.21	21.43	41.98	-48.21
000630.SZ	中韵药业	医药生物	74.39	32.51	-47.82	8.26	17.17	-47.82
002818.SZ	永鼎股份	通信	15.74	-543.17	-48.11	8.16	16.70	-48.11
002042.SZ	华讯方舟	电子	35.59	101.59	-45.65	10.78	20.90	-45.65
000697.SZ	烁石有色	有色金属	73.67	125.50	-45.08	17.00	33.83	-45.08
600212.SZ	江苏永钢	综合	34.49	-14.71	-44.93	6.55	12.24	-44.93
000778.SZ	神州特鲁普	钢铁	142.39	38.60	-44.50	6.40	12.96	-44.50
000416.SZ	民生药业	商业贸易	32.48	38.11	-44.40	7.10	17.52	-44.97
000075.SZ	华讯方舟	电子	22.15	116.15	-44.38	8.50	16.00	-44.38
000950.SZ	华通传媒	传媒	158.63	27.60	-43.90	9.40	20.75	-49.49
300190.SZ	德创利	公用事业	28.19	57.79	-43.27	17.88	34.34	-43.27
300287.SZ	飞利信	计算机	85.31	162.50	-43.24	11.20	54.26	-43.24
002818.SZ	永鼎股份	通信	15.74	-543.17	-43.11	8.16	16.70	-43.11
002090.SZ	三昌新材	农林牧渔	27.88	-6.53	-42.56	10.60	19.76	-42.56
002110.SZ	钢钒	钢铁	9.18	-15.21	-42.56	4.90	9.61	-42.56

商占据大多数,一直持有乐观态度的海通证券继续建议保持积极心态,强调当前市场,资金充裕、利率下降是最有利的因素,核心矛盾是风险偏好,即信心问题。10月以来稳增长措施持续推出,商务部和旅游总局公布十一黄金周的零售和旅游增速保持稳定,9月上汽集团汽车销售也由负转正,金九银十成色仍在或仍可转,有助提振市场信心。中期的困境是制度环境的不确定

性,短期的考验是三季度盈利下滑风险。未来“十三五”规划、国企改革细则将是提振市场信心的重要方面,建议保持积极心态,维持多头思维,重点关注“十三五”侧重的成长类个股及“大上海”主题。

银河证券认为,在主要指数最大跌幅超过45%、中小创股票估值基本回归均值后,中长期而言目前的市场已经进入价值投资区间,但是短期仍需等待市场

证券代码	证券简称	所属行业	自由流通市值(亿元)	市盈率PE(TTM)	9月以来涨幅(%)	7月8日以来涨幅(%)	7月8日以来最高价	7月8日以来涨跌幅(%)
000604.SH	市北高新	房地产	19.75	-730.21	91.53	9.15	21.25	101.67
000818.SZ	中航光电	计算机	27.11	45.28	53.84	14.19	31.99	311.35
002027.SZ	七喜控股	计算机	33.17	1275.61	89.55	13.68	31.10	89.55
002067.SZ	景兴纸业	轻工制造	86.38	-691.86	73.99	4.69	5.88	72.39
002083.SZ	万丰奥威	汽车	91.57	48.34	70.60	13.34	57.57	36.46
300483.SZ	嘉美股份	传媒	43.69	703.97	67.10	39.04	307.56	-52.65
300242.SZ	明家科技	电子设备	23.89	531.09	61.96	10.92	10.92	70.84
600690.SH	上海普天	计算机	19.20	1344.00	59.85	18.84	32.92	119.58
002227.SZ	麦特迪	电子设备	24.39	121.20	57.83	17.00	38.49	79.69
002223.SZ	北京君正	电子	21.37	-593.08	54.93	14.71	32.67	28.21
002407.SZ	多氟多	化工	66.95	309.52	53.42	17.06	40.21	123.39
300811.SZ	鼎健医药	医药生物	23.45	154.38	53.27	15.33	40.10	-21.29
600570.SH	万邦医药	房地产	42.47	-340.34	51.76	11.18	53.80	-20.07
300321.SZ	璇振信息	计算机	60.00	156.63	50.42	18.45	35.30	66.07
300236.SZ	上海新阳	化工	14.00	78.34	48.64	14.69	32.24	39.74
600690.SH	锦江投资	交通运输	54.84	76.60	48.63	10.30	33.14	152.98
300163.SZ	东方明珠	计算机	85.98	116.93	48.14	12.46	31.94	11.93
000038.SZ	深大通	计算机	12.18	-94.56	48.05	22.62	46.19	42.90
300410.SZ	正业科技	电子	8.09	100.95	46.42	36.82	53.91	31.78
300226.SZ	上海钢联	传媒	55.60	-92.71	46.34	32.04	74.50	16.00
300492.SZ	腾信股份	传媒	45.79	122.65	45.62	30.38	150.00	-22.64
300292.SZ	嘉善科技	计算机	11.81	180.79	45.05	32.16	72.50	13.80
002040.SZ	许继电气	机械	44.27	194.35	44.57	24.20	95.00	81.66
600122.SH	黄河旋风	机械	62.90	56.69	44.41	11.88	25.25	15.60
300325.SH	大港科技	电气设备	18.93	86.95	44.24	22.12	44.97	2.48
600180.SH	瑞茂通	交通运输	39.33	46.38	44.22	15.26	31.99	13.10
002613.SZ	云海金属	机械	17.08	748.33	43.92	20.96	51.00	88.69
002617.SZ	露笑科技	电气设备	50.95	-557.96	43.65	13.00	43.94	5.93
300192.SZ	科新信息	化工	19.02	88.33	43.31	7.22	14.59	19.54
300097.SZ	智云股份	机械	26.07	416.16	43.11	21.06	41.20	72.71
002280.SZ	联络互动	计算机	41.62	86.00	42.99	21.38	56.24	-5.15
300289.SZ	荣泰生物	医药生物	19.21	96.85	42.92	13.00	41.86	42.74
300215.SZ	电利院	计算机	20.52	400.83	42.92	5.53	15.62	-34.12
002380.SZ	科通电子	计算机	18.03	110.13	42.69	24.71	62.00	42.61
000957.SZ	中通客车	汽车	42.56	44.19	42.50	13.35	24.00	36.85
300297.SZ	蓝盾股份	计算机	54.93	211.23	41.42	16.20	41.88	-14.19
005012.SZ	佳豪股份	房地产	25.99	-1296.20	40.23	13.10	20.50	40.23
300245.SZ	聚友光电	医药生物	67.15	100.27	39.24	25.30	44.43	17.48
300380.SZ	安硕信息	计算机	28.65	242.36	40.04	34.00	93.50	-8.06
300193.SZ	佳士科技	机械	35.55	100.22	39.58	15.03	32.89	-8.60
300252.SZ	金信诺	通信	46.74	97.27	39.31	15.53	35.00	10.96
000282.SZ	圣农发展	食品	47.18	105.98	38.28	7.10	16.74	65.98
300465.SZ	高伟达	计算机	18.87	119.97	39.16	31.96	108.95	-16.13
002162.SZ	荣泰生物	建筑	33.04	-5968.19	38.88	6.28	12.97	85.99
300032.SZ	梅泰诺	通信	32.37	83.19	38.83	18.09	42.18	16.72
300360.SZ	绿盟软件	计算机	35.90	91.82	38.48	21.40	58.56	13.93
000700.SH	海得控制	综合	47.18	105.98	38.28	7.10	16.74	65.98
300247.SZ	乐安科技	计算机	21.29	1743.34	38.14	8.00	16.32	27.01
300480.SZ	光力科技	机械	12.64	144.12	37.70	15.35	93.89	294.05
300245.SZ	佳士科技	机械	24.63	119.98	37.01	16.77	36.50	36.27

震荡出清。尽管近期在国际资本市场普遍回暖的影响下,A股投资者情绪显著改善,但在宏观经济失速压力下,市场情绪能否持续改善尚需谨慎观察。当下适合深挖价值,寻找成长逻辑没有被破坏、业绩优良的行业及公司,避免以“抢反弹”为逻辑介入估值仍然偏高的个股。建议寻找成长逻辑没有被破坏的大健康、智能设备、移动互联网、信息安全等行业的龙头企业。

此,上周以来A股进入上季季报披露时间,季报行情料将上演。但考虑到大盘股三季报披露比例较低,且已发布的三季度业绩预告来看,强周期行业的业绩压力较大,投资者应注意甄选投资标的,避“雷”的同时及时调仓换股,逢低布局精选业绩白马。(王威)

宜过度乐观。另外,随着三季报的披露,业绩将成为资金布局新一轮行情的重要参考。预计后市创业板行情将在震荡中前行,个股分化将进一步加剧。

操作上,在参与主题投资、把握创业板反弹机会的同时,不宜过度追涨,应结合业绩和改革红利去伪存真,借助波动精选优质品种布局。(李波)

能源乘用车保有量已经超过12万辆,但已经建成的充电桩只有3万多个,这就意味着平均4辆车才有一个充电桩。此次国务院部署开展充电桩基础设施建设顶层设计,有望从根本上改善新能源汽车的生态环境,随着新能源配套设施的生态设施建设逐步到位,新能源汽车产业链有望迎来黄金发展机遇。(徐伟平)

形成提振。此外,首届中国(北京)国际互联网+金融博览会将于2015年12月10日至13日在北京中国国际展览中心老馆举办。总体来看,计算机行业前期经过连续回调后不少个股布局价值凸显,而且符合国家经济转型方向,备受产业资本青睐,短期内存量博弈格局下,其中的中小盘优质成长股仍将是资金追逐的对象。(张怡)

本周解禁市值过亿 主板占87%

□本报记者 李波

本周A股市场限售股解禁市值突破一亿元,为10月解禁规模最大的交易周。其中,主板解禁规模占比高达87%,成为本周解禁数量最大,为37.31亿股。分析人士指出,本周解禁压力有所上升,但主要集中在主板,预计大小盘分化格局还将延续。

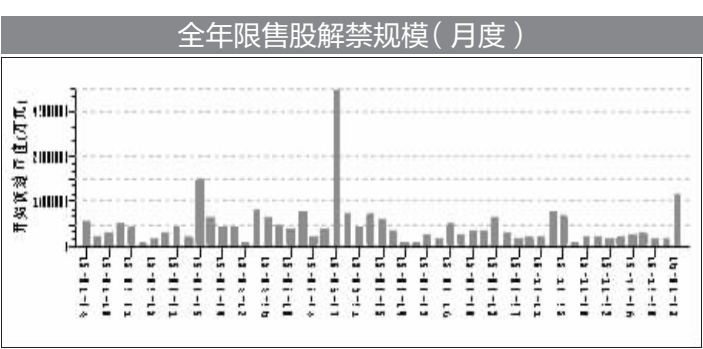
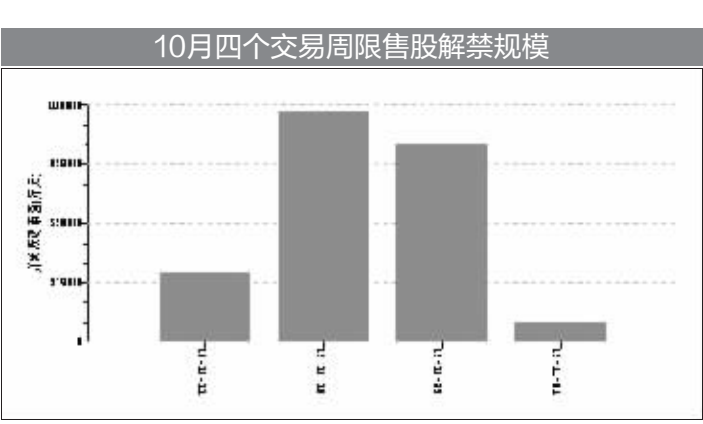
本周1068亿元市值解禁

本周A股市场限售股解禁总量为104.09亿股,以最新收盘价计,解禁市值约1068.09亿元。本周限售股解禁突破一亿元,为10月四个交易周最大规模,也是今年以来第六大单周解禁规模。

其中,主板、中小板和创业板股票解禁规模分别为931.35亿元、109.03亿元和27.71亿元,占比分别为87.20%、10.21%和2.59%。由此来看,本周主板成为限售股解禁的主体,而中小板创业板的解禁压力相对较小,特别是创业板解禁规模占比较低。

就具体解禁类型来看,首发原股东限售股份、定向增发机构配售股份和股权分置限售股份的解禁规模分别为108.92亿元、943.07亿元、1824.24万元。定向增发机构限售股解禁占比超过88%,成为本周的解禁主体。

分析人士指出,短期做多人气有所回升,中小创获得资金青睐。尽管本周解禁规模相对较大,对反弹构成一定压力,但解禁股票主要集中在主板,中小板



本周限售股解禁情况一览

股票代码	股票简称	可流通时间	本期流通 数量 (万股)	已流通 数量 (万股)	待流通 数量 (万股)	流通股份类型
300400.SZ	劲拓股份	2015-10-12	3892.68	6892.68	5107.32	首发原股东限售股份
300402.SZ	宝色股份	2015-10-12	755.00	5855.00	14345.00	首发原股东限售股份
002702.SZ	海欣食品	2015-10-12	16000.00	28280.00	0.00	首发原股东限售股份
300399.SZ	京天利	2015-10-12	546.75	2540.75	5459.25	首发原股东限售股份
603010.SH	万盛股份	2015-10-12	2263.66	4763.66	5236.34	首发原股东限售股份
603456.SH	九洲药业	2015-10-12	588.00	5784.00	14994.00	首发原股东限售股份
600183.SH	生益科技	2015-10-12	1453.56	143755.39	0.00	股权激励一般股份
600317.SH	营口港	2015-10-12	318026.81	647298.30	0.00	定向增发机构配售股份
002701.SZ	奥瑞金	2015-10-12	11569.00	63427.40	34707.00	首发原股东限售股份
002019.SZ	亿帆鑫富	2015-10-12	1179.07	19500.51	24531.42	定向增发机构配售股份
600707.SH	彩虹股份	2015-10-13	132.00	73603.77	72.00	股权分置限售股份
000786.SZ	北新建材	2015-10-13	22735.57	137765.57	3632.59	定向增发机构配售股份
600588.SH	用友网络	2015-10-14	40.46	139750.99	6208.22	股权激励一般股份
603018.SH	设计股份	2015-10-14	3693.29	6293.29	4106.71	首发原股东限售股份
601777.SH	力帆股份	2015-10-14	1963.32	99377.62	26257.71	股权激励限售股份
600969.SH	郴电国际	2015-10-14	5405.41	26432.18	0.00	定向增发机构配售股份
600259.SH	广晟有色	2015-10-14	890.59	25830.59	381.68	定向增发机构配售股份
002292.SZ	奥飞动漫	2015-10-14	1325.67	66135.32	60252.71	定向增发机构配售股份
600000.SH	浦发银行	2015-10-14	373069.43	1865347.14	0.00	定向增发机构配售股份
002032.SZ	苏泊尔	2015-10-14	3.60	46649.17	16638.35	股权激励限售股份
603066.SH	东方电缆	2015-10-15	7026.80	13923.80	11713.20	首发原股东限售股份,首发机构配售股份
002281.SZ	光迅科技	2015-10-15	1731.72	18014.74	2974.22	定向增发机构配售股份
000630.SZ	铜陵有色	2015-10-16	245261.02	95045.21	19.16	定向增发机构配售股份
300118.SZ	东方日升	2015-10-16	8991.22	48507.16	18952.23	定向增发机构配售股份
002475.SZ	立讯精密	2015-10-16	9821.08	124789.78	0.00	定向增发机构配售股份
002504.SZ	弘高创意	2015-10-16	2525.64	13561.23	27712.18	定向增发机构配售股份