

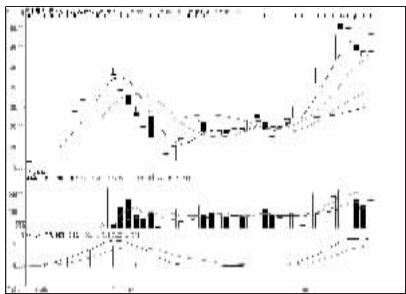
# 股东人数增减前10

股东人数减少前10



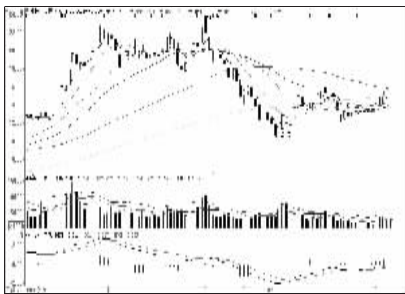
晨光文具 (603899): 震荡整理, 等待突破

股东人数增加前10



韩建河山 (603616): 涨幅可观, 落袋为安

资金流入金额前10



中国中铁 (601390): 形态良好, 继续持有

资金流出金额前10



中国重工 (601989): 高位整理, 持有为主

成交突增前10

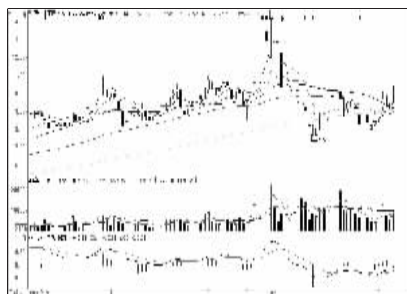


\*ST泰岭 (600217): 调整充分, 或转震荡

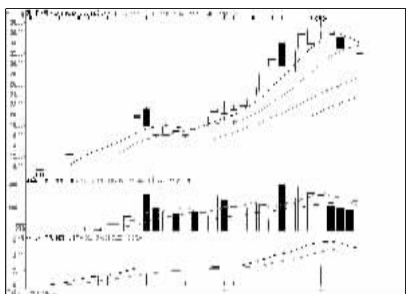
成交金额前8



中国重工 (601989): 高位整理, 持有为主



石化油服 (600871): 强势格局, 持有为主



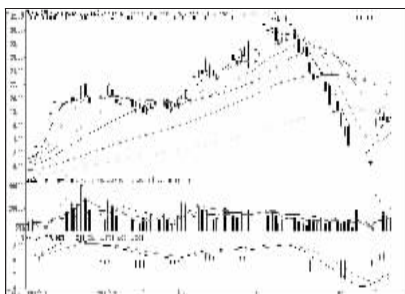
万林股份 (603117): 涨幅可观, 高位止盈



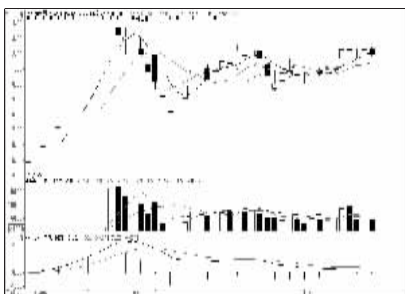
中国联通 (600050): 温和上扬, 持股为主



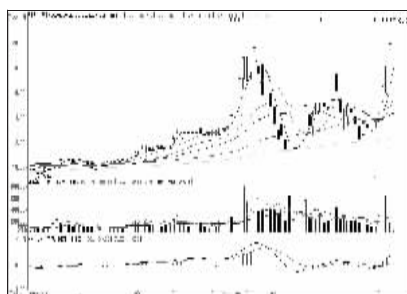
南方航空 (600029): 短线弱势, 观望为主



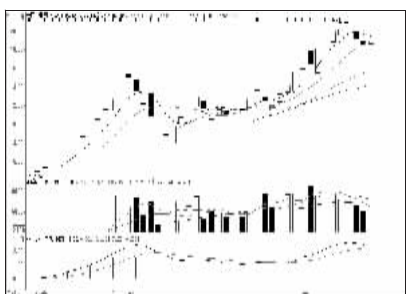
法因数控 (602270): 震荡整理, 观望为宜



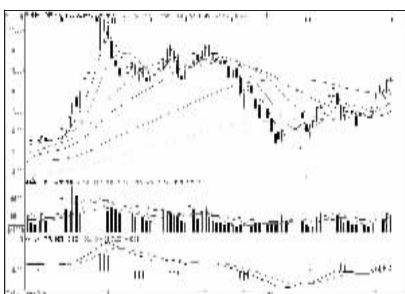
中国核电 (601985): 震荡整理, 持股观望



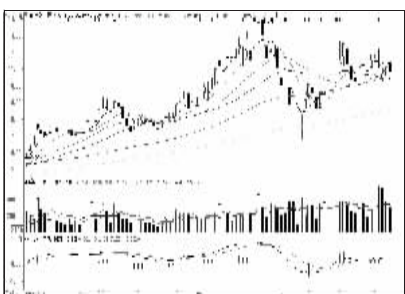
新世界 (600628): 短线强势, 持有为主



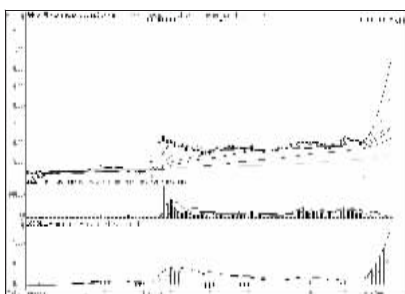
宝钢包装 (601968): 高位回调, 适当减仓



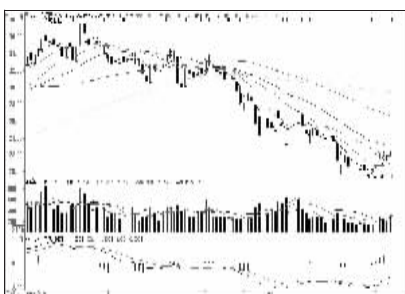
中国中冶 (601618): 获利客观, 逐步兑现



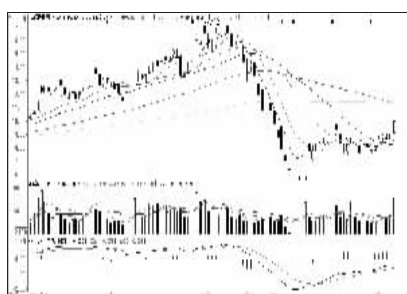
东方航空 (600115): 短线弱势, 观望为主



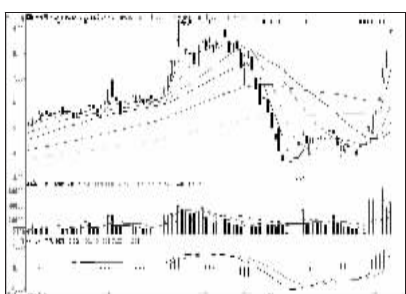
西安民生 (000564): 连续涨停, 逐步兑现



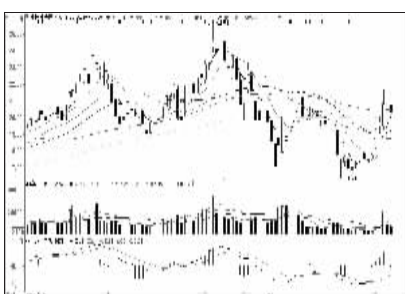
中信证券 (600030): 低位整理, 持股观望



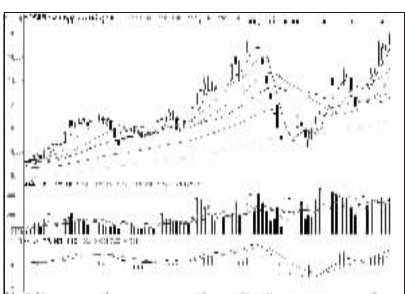
东湖高新 (600133): 稳中见涨, 持有为主



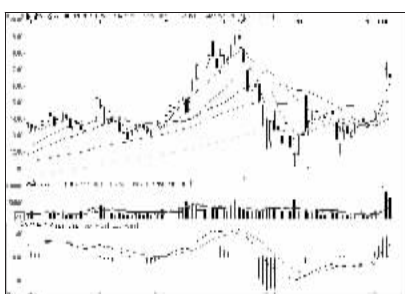
梅雁吉祥 (600868): 涨幅可观, 落袋为安



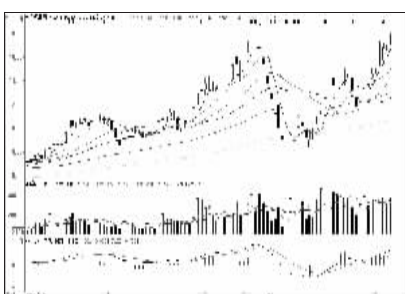
中国神华 (601088): 震荡整理, 持股观望



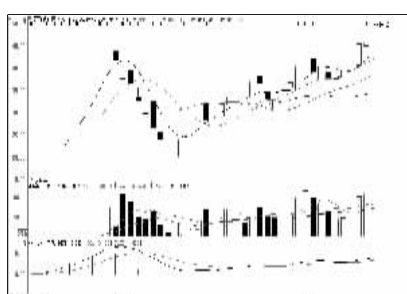
国投新集 (601918): 逼近前高, 适当谨慎



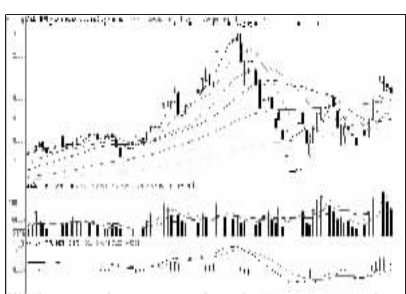
鲁泰A (000726): 震荡整理, 持股观望



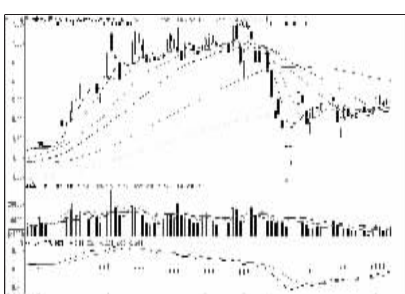
国投新集 (601918): 逼近前高, 适当谨慎



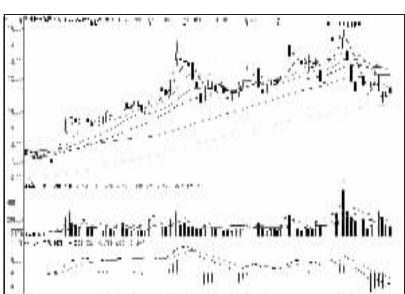
音飞储存 (603066): 强势格局, 看高一线



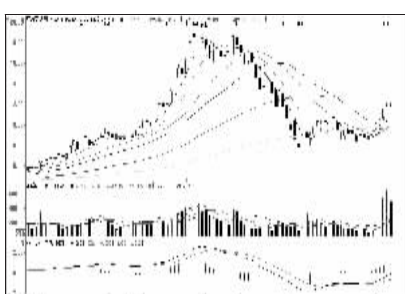
金健米业 (600127): 高位滞涨, 逢高减持



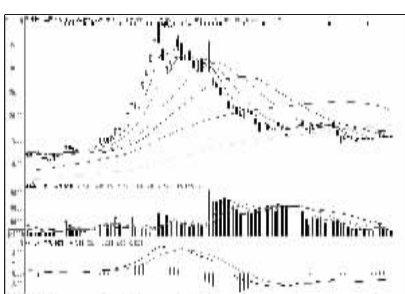
国电电力 (600795): 震荡蓄势, 持股为主



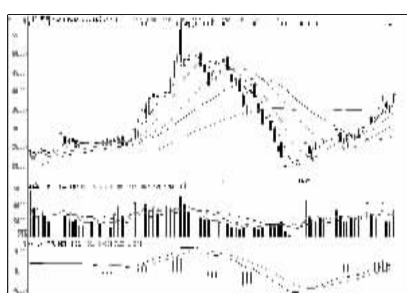
中国国航 (601111): 短线弱势, 谨慎为宜



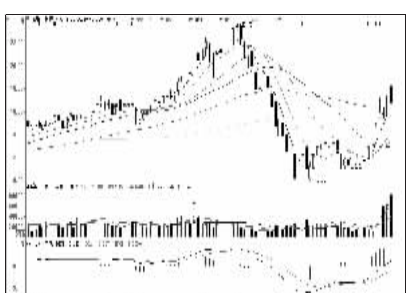
梦洁家纺 (002397): 连续上涨, 逢高减持



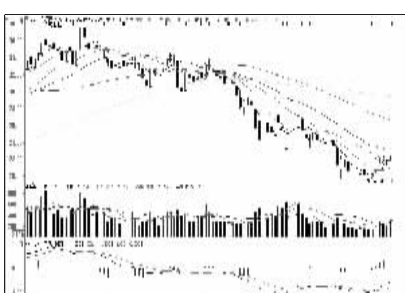
中国中车 (601766): 横盘蓄势, 暂且观望



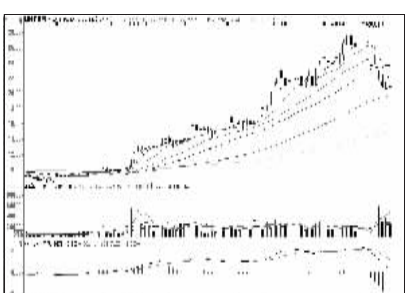
济民制药 (603222): 上行趋势, 继续持有



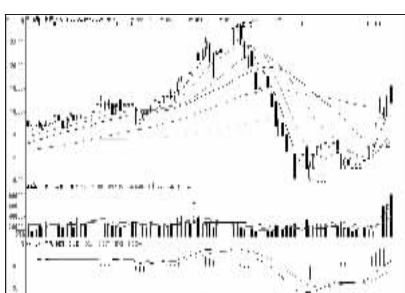
金瑞科技 (600390): 高位滞涨, 适当谨慎



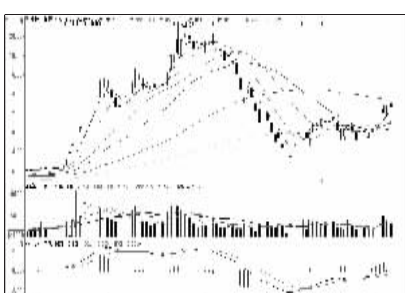
中信证券 (600030): 低位整理, 持股观望



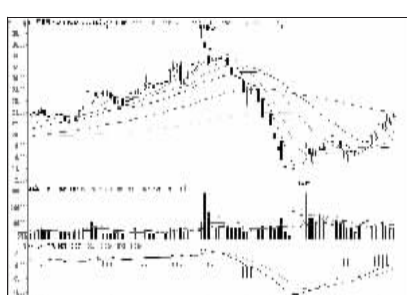
智慧能源 (600869): 弱势格局, 谨慎为宜



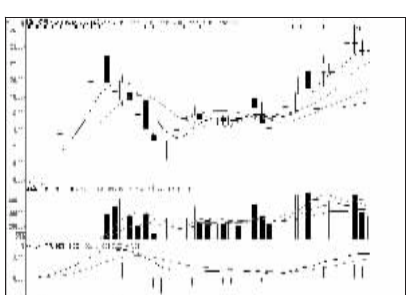
金瑞科技 (600390): 高位滞涨, 适当谨慎



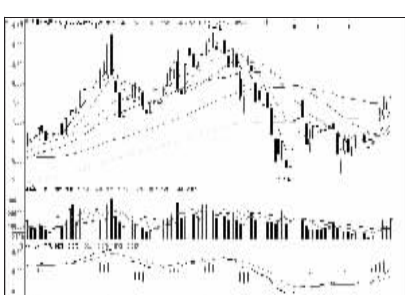
中国一重 (601106): 量能萎缩, 不宜追高



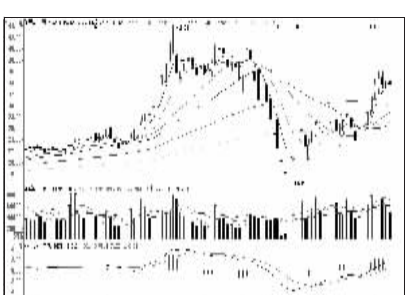
辅仁药业 (600781): 上行趋势, 持股为主



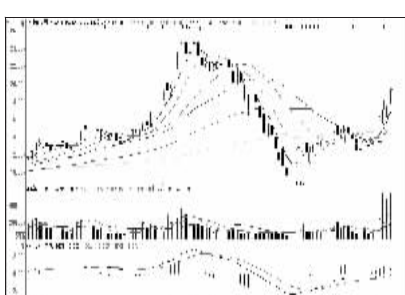
绿城水务 (601368): 高位滞涨, 落袋为安



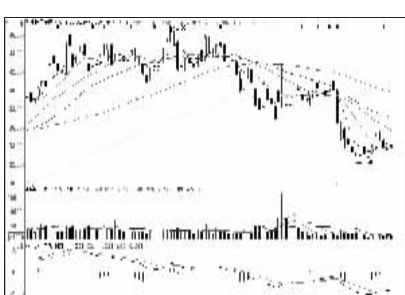
大唐发电 (601991): 短线强势, 持股观望



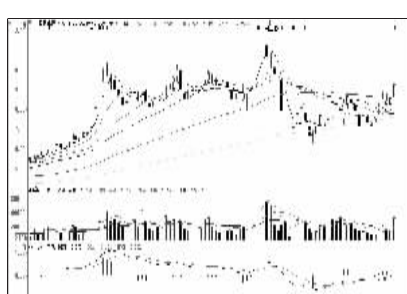
航天动力 (600343): 浮盈可观, 短线整理



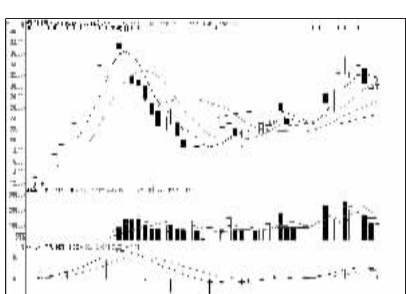
中材节能 (603126): 携量上行, 持股为主



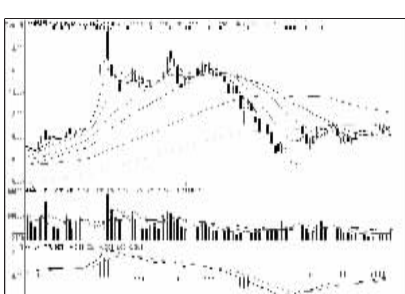
中国平安 (601318): 横盘整理, 观望为主



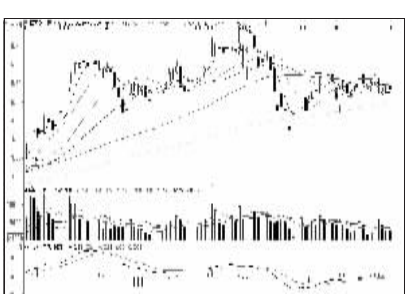
上海石化 (600688): 小阳攀升, 继续持有



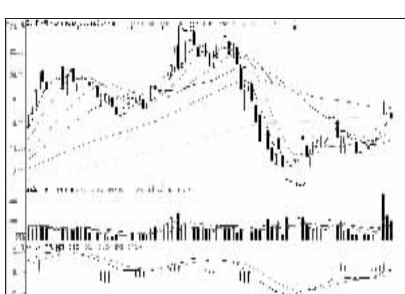
华铁科技 (603300): 高位回调, 持股观望



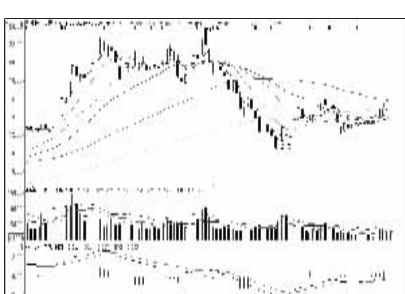
中国电建 (601669): 蓄势整理, 持股待涨



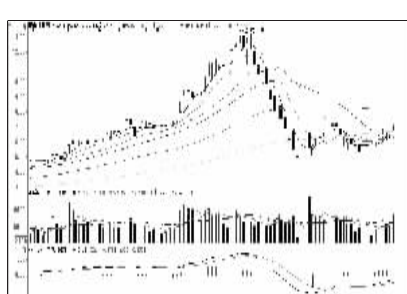
海南航空 (600221): 震荡走势, 观望为主



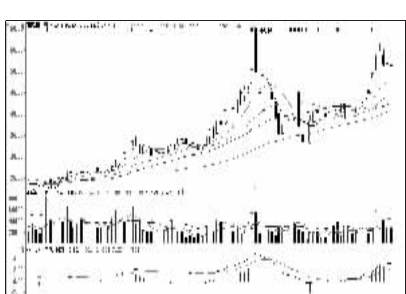
联发股份 (002394): 震荡整理, 持股观望



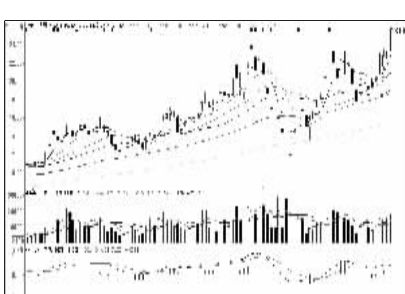
中国中铁 (601390): 形态良好, 继续持有



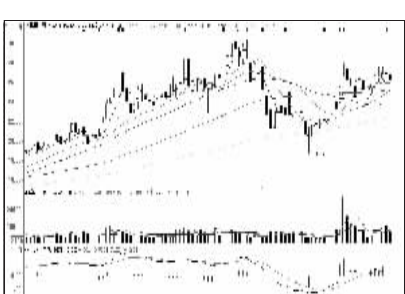
青山纸业 (600103): 量价合理, 持有



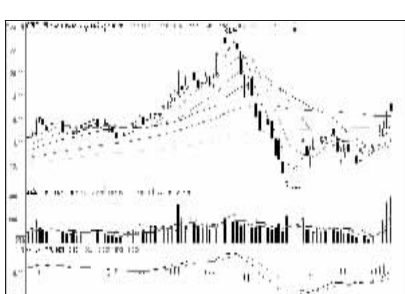
健盛集团 (603558): 高位震荡, 观望为主



中粮屯河 (600737): 突破前高, 继续持有



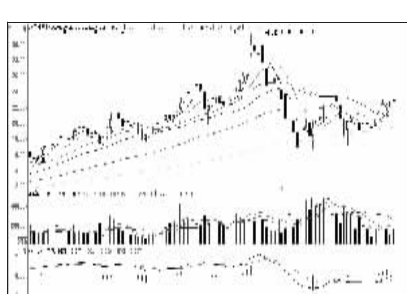
中恒集团 (600252): 震荡整理, 适当谨慎



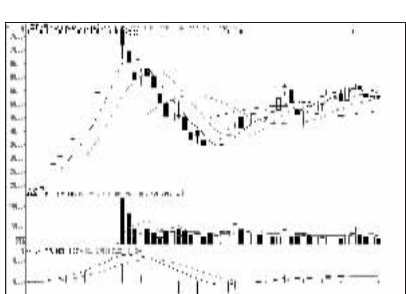
徐家汇 (002561): 涨幅可观, 逐步止盈



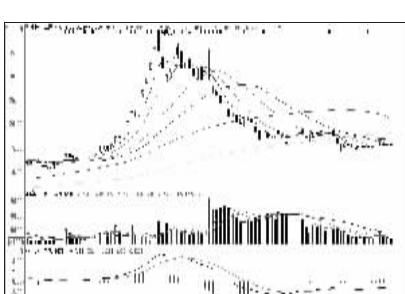
中国中车 (601766): 横盘蓄势, 暂且观望



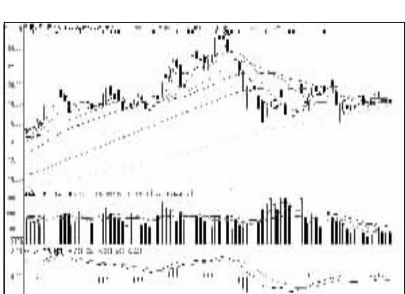
京运通 (601908): 高位滞涨, 持股观望



威帝股份 (603023): 回调缩量, 低位介入



中国中车 (601766): 横盘蓄势, 暂且观望



康美药业 (600518): 横盘整理, 观望为佳



天地源 (600665): 逼近半年线, 或有反复

看股票

买彩票

全搞定

大智慧手机版

d.wapgw.cn