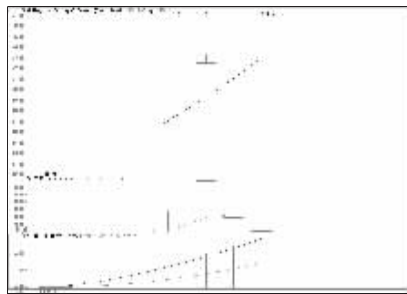
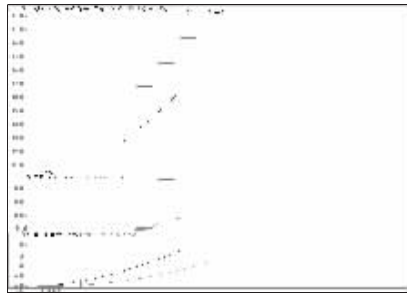


股东人数增减前10

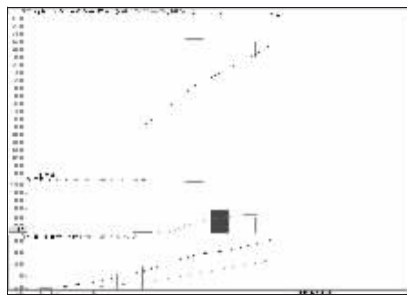
股东人数减少前10



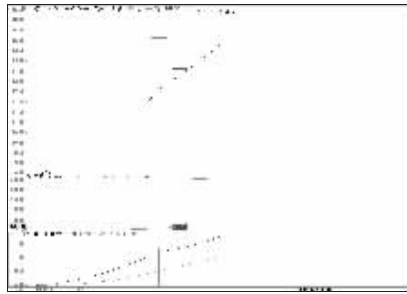
濮阳惠成 (800481): 一字涨停, 谨慎持股



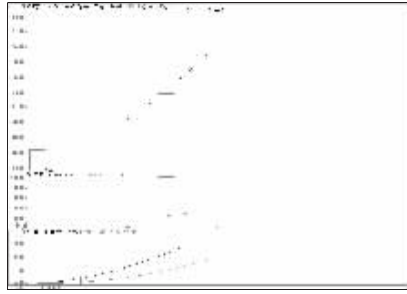
天成自控 (603085): 重现一字板, 谨慎持股



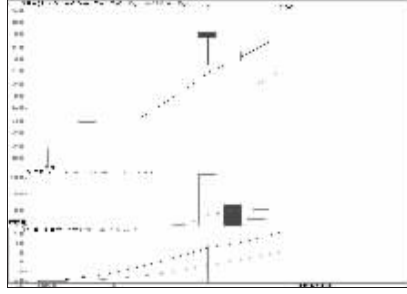
普路通 (002769): 震荡加大, 谨慎为宜



万林股份 (603117): 震荡加大, 谨慎为宜



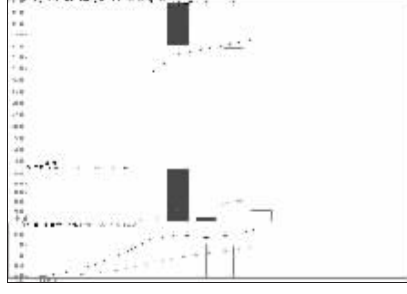
沃施股份 (800483): 重现一字板, 谨慎持股



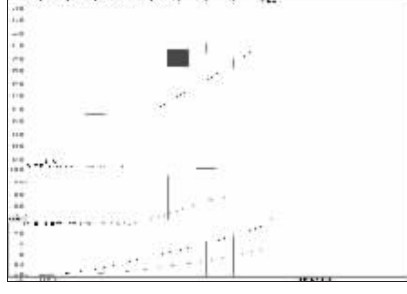
康弘药业 (002773): 重现一字板, 谨慎持股



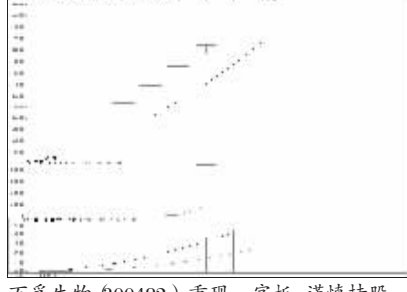
中飞股份 (800489): 重现一字板, 谨慎持股



国恩股份 (002768): 宽幅震荡, 逐步兑现

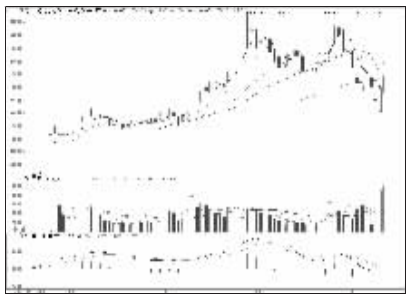


东杰智能 (800486): 适当调整盈利预期

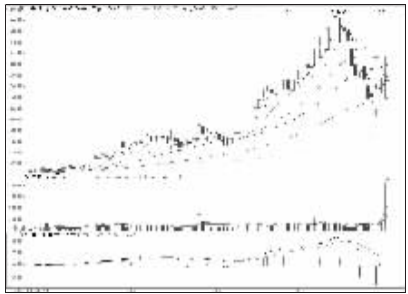


万孚生物 (800482): 重现一字板, 谨慎持股

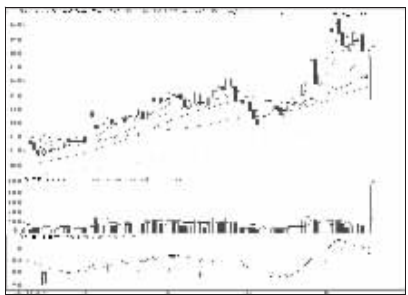
股东人数增加前10



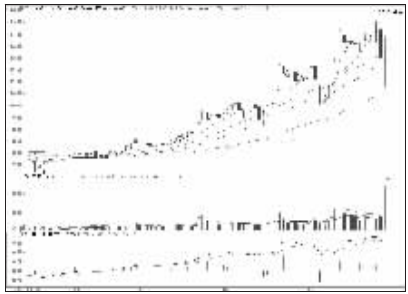
立霸股份 (603519): 反弹空间或有限



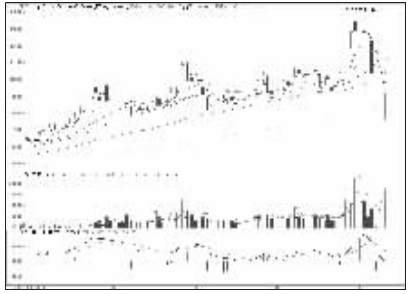
天润乳业 (600419): 超跌反弹, 择机离场



浙江东日 (600113): 前期高点压力较大



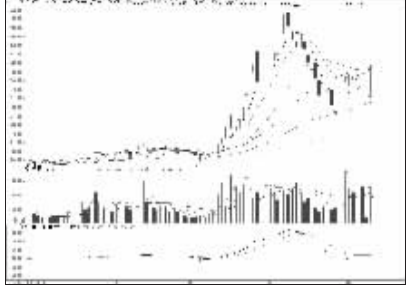
长春燃气 (600333): 抛压沉重, 逢高出局



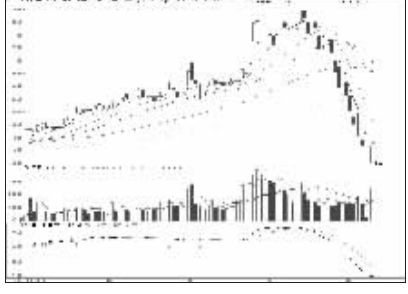
石化油服 (600871): 中期升势有望修复



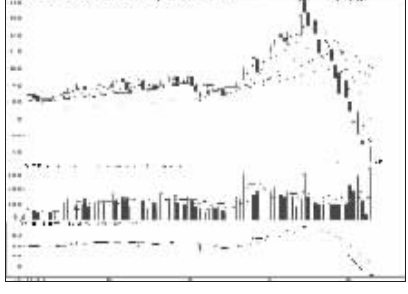
交运股份 (600676): 抛压沉重, 换股操作



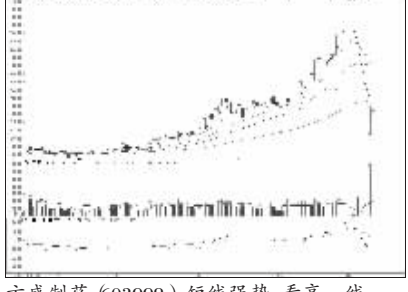
福达股份 (603166): 短线强势, 看高一线



梅雁吉祥 (600868): 超跌反弹, 暂时持股



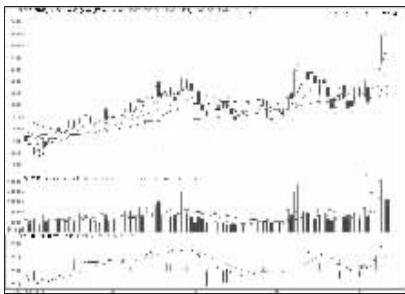
宁波热电 (600982): 强势反弹, 暂时持股



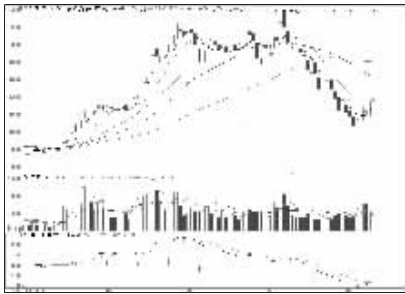
方盛制药 (603998): 短线强势, 看高一线

一周资金流入流出金额前10

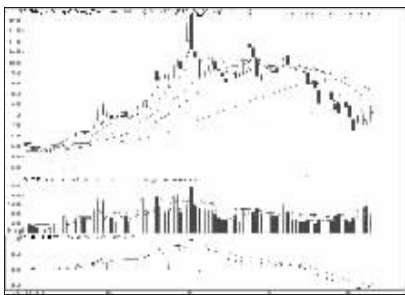
资金流入金额前10



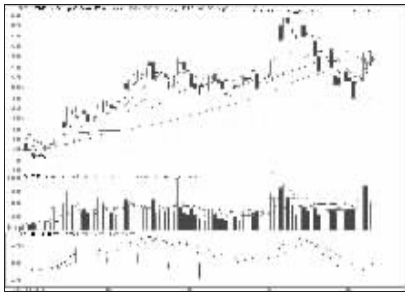
中国银行 (601988): 强势格局, 持股观望



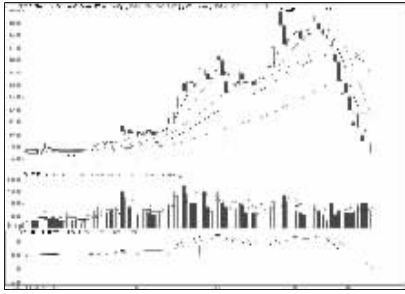
中国中铁 (601390): 收复年线, 持股为宜



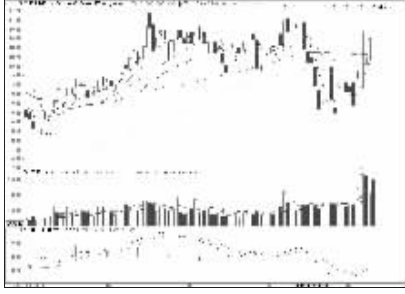
中国建筑 (601668): 关注60日均线压力



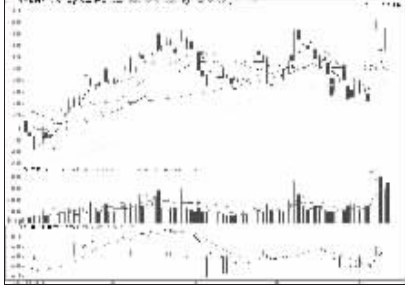
光大银行 (601818): 短线偏强, 持股观望



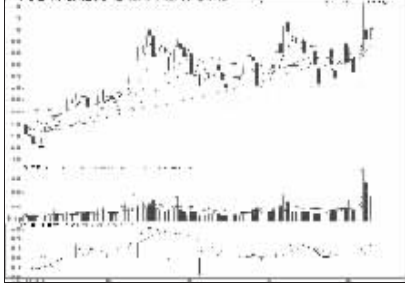
中国重工 (601899): 超跌反弹, 看高一线



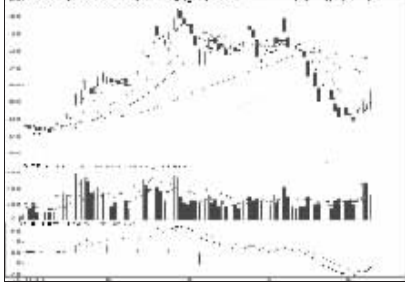
民生银行 (600016): 强势震荡, 观望为主



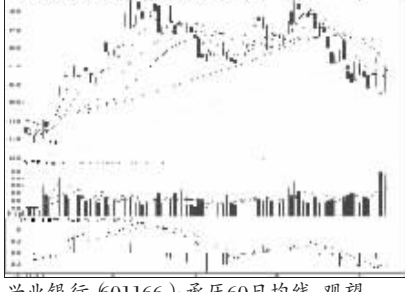
农业银行 (601288): 拉升后盘整, 持股观望



建设银行 (601939): 短线强势, 持股观望

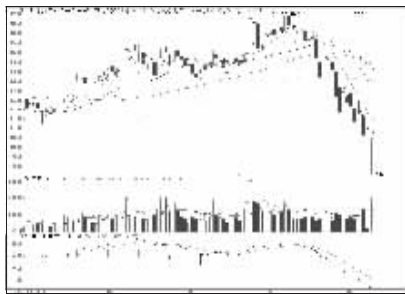


中国铁建 (601186): 上档压力较大, 观望

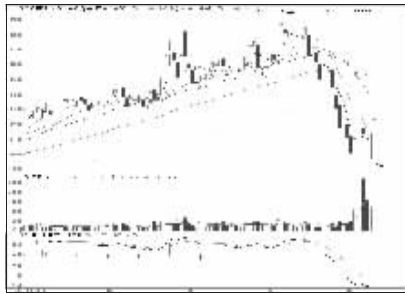


兴业银行 (601166): 承压60日均线, 观望

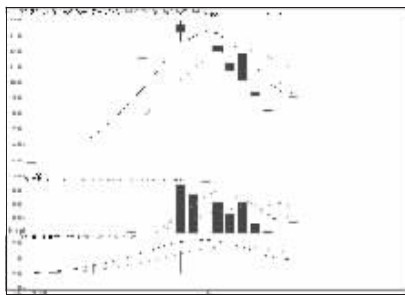
资金流出金额前10



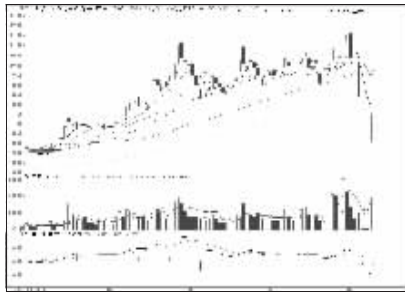
太平洋 (601099): 反弹空间有限, 谨慎



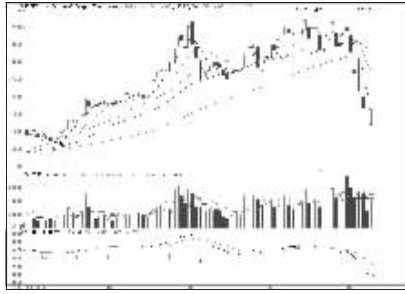
洛阳钼业 (603993): 或在年线附近进行整理



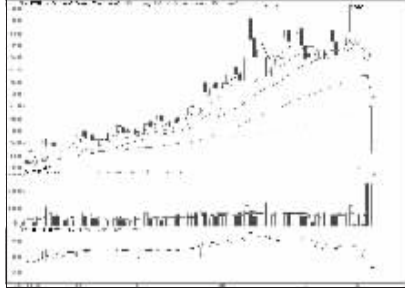
中国核电 (601985): 强势反弹, 看高一线



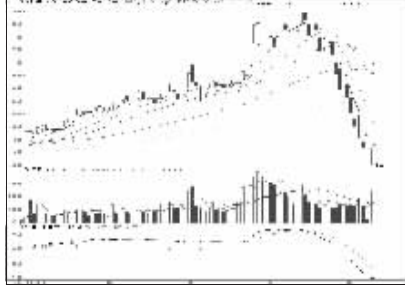
招商轮船 (601872): 重返半年线, 暂时持股



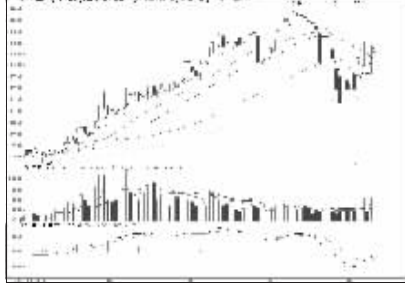
武钢股份 (600005): 料将步入整理格局



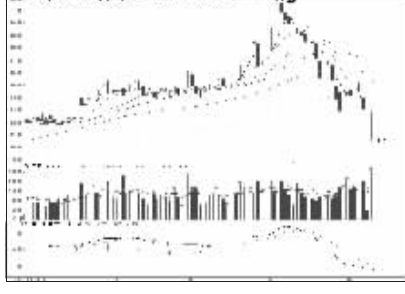
新华医疗 (600587): 超跌反弹, 逢高减仓



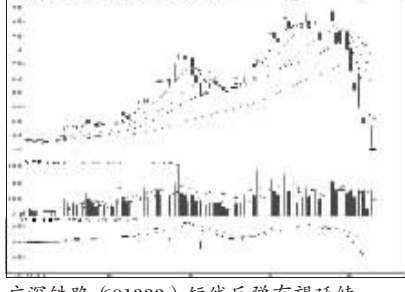
梅雁吉祥 (600868): 超跌反弹, 暂时持股



金地集团 (600383): 中期形态尚可, 暂持股



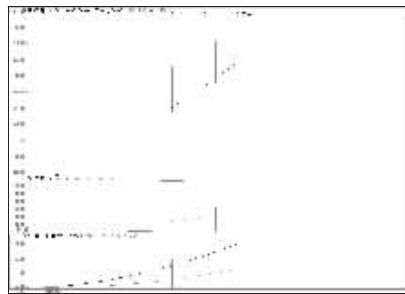
浙江龙盛 (600352): 半年线附近压力较大



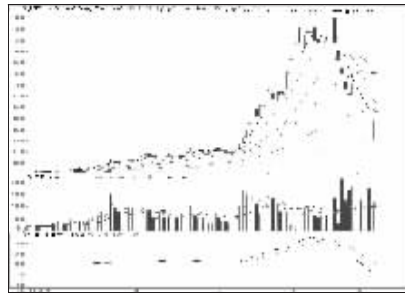
广深铁路 (601333): 短线反弹有望延续

周成交金额

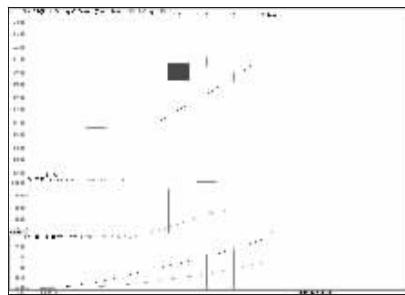
成交突增前10



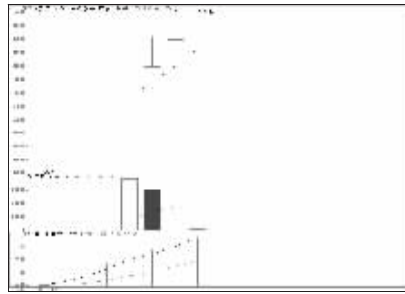
蓝晓科技 (800487): 重现一字板, 谨慎持股



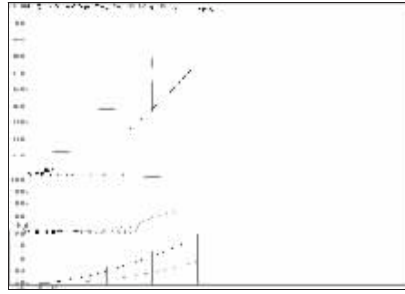
龙洲股份 (002682): 短线强势, 看高一线



东杰智能 (800486): 适当调整盈利预期



恒锋工具 (800488): 惜售重现, 持股观望



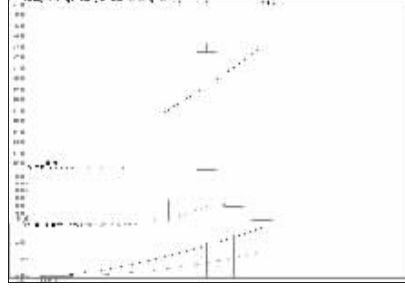
四通股份 (603838): 压力渐增, 逐步兑现



中飞股份 (800489): 重现一字板, 谨慎持股



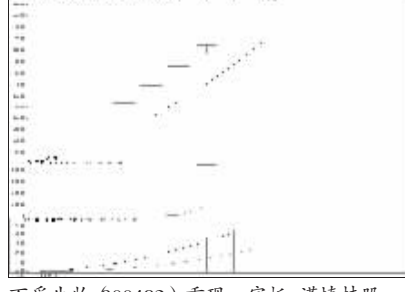
莱茵生物 (002166): 抛盘较大, 持股不追



濮阳惠成 (800481): 一字涨停, 谨慎持股

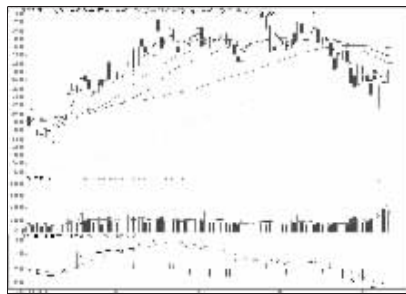


真视通 (002771): 涨幅可观, 逐步兑现

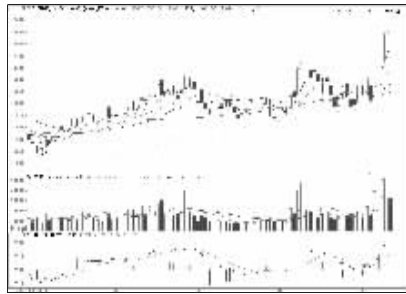


万孚生物 (800482): 重现一字板, 谨慎持股

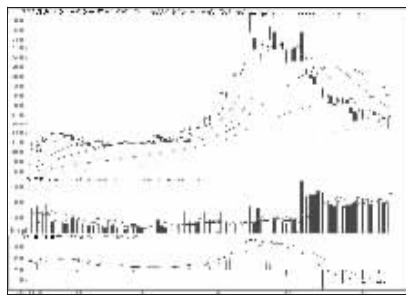
成交金额前8



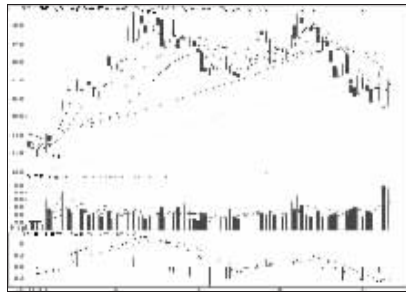
中国平安 (601318): 均线压制, 短线观望



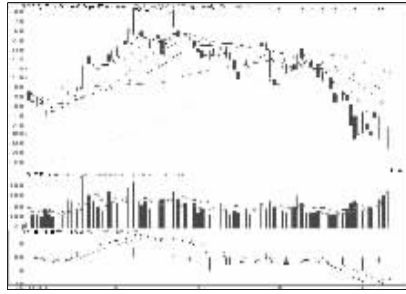
中国银行 (601988): 强势格局, 持股观望



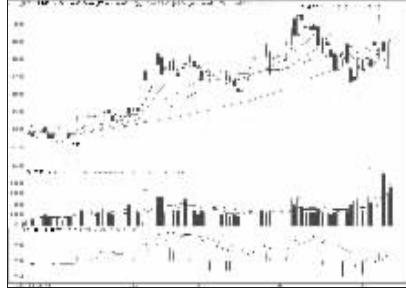
中国中车 (601766): 超跌反弹, 看高一线



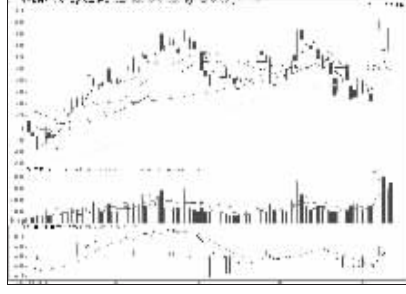
兴业银行 (601166): 承压60日均线, 观望



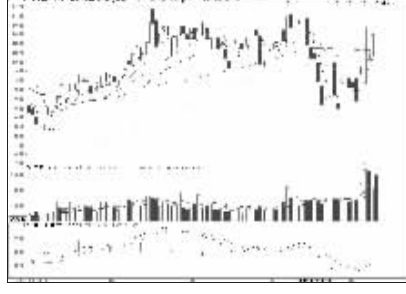
中信证券 (600030): 均线压制, 逢高减仓



招商银行 (600036): 强势震荡, 观望为主



农业银行 (601288): 拉升后盘整, 持股观望



民生银行 (600016): 强势震荡, 观望为主



看股票 买彩票 全搞定 大智慧手机版 d.wapgw.cn