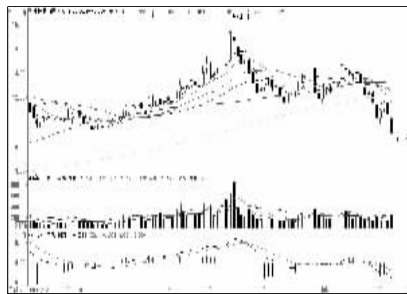


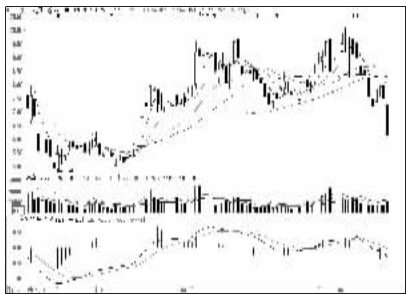
# 沪深10大权重股

沪市10大权重



中国石油 (601857): 尚未企稳, 暂时回避

深市10大权重



中万宏源 (000166): 短线偏弱, 减仓观望



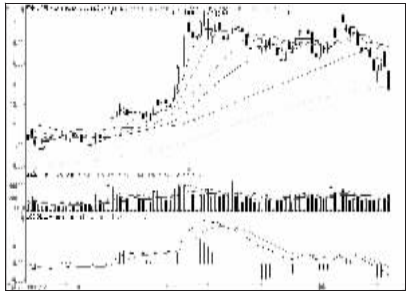
工商银行 (601398): 考验半年线支撑, 谨慎



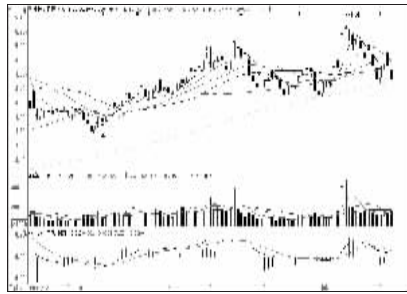
国信证券 (002736): 弱势形态, 谨慎为宜



农业银行 (601288): 形态变差, 减仓观望



平安银行 (000001): 下探年线支撑, 观望



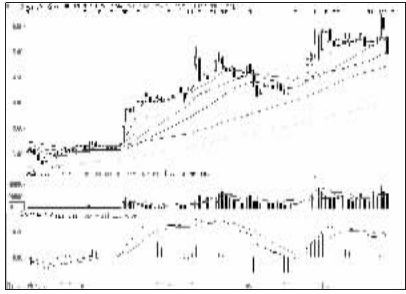
中国银行 (601988): 考验半年线支撑, 谨慎



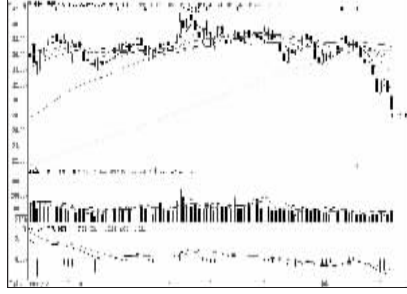
格力电器 (000651): 表现抗跌, 谨慎持股



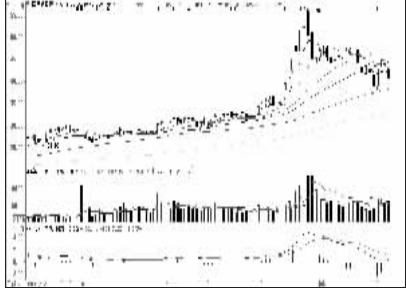
中国石化 (600028): 向下空间已有限



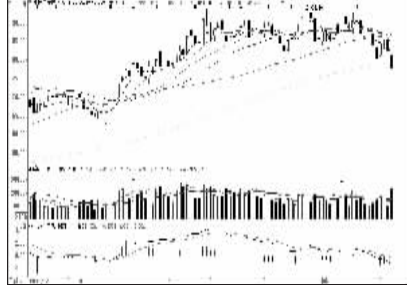
京东方A (000725): 中期形态尚好, 持股



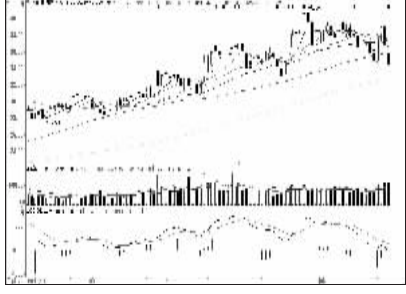
中国人寿 (601628): 年线强支撑, 伺机吸筹



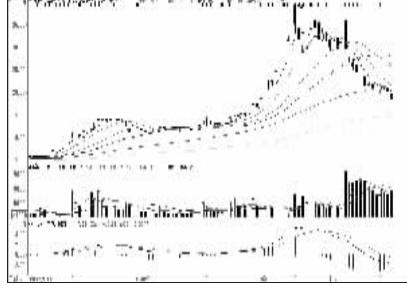
海康威视 (002415): 宽幅震荡, 观望为主



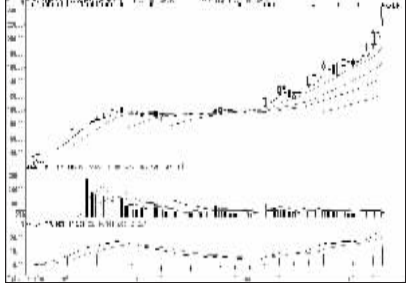
中国平安 (601318): 均线向下, 短线回避



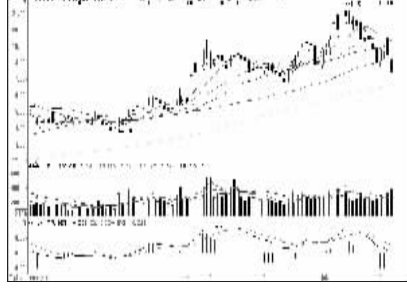
美的集团 (000333): 震荡加大, 减仓为宜



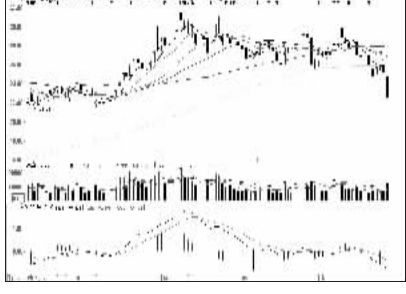
中国中车 (601766): 尚未企稳, 观望为主



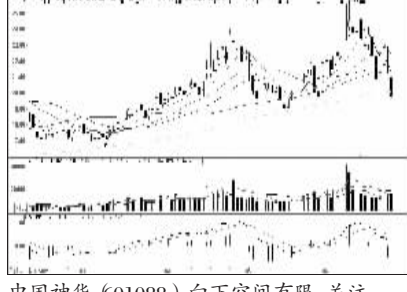
万达院线 (002739): 长期停牌



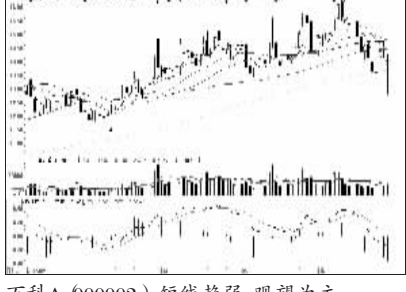
招商银行 (600036): 半年线支撑较强



广发证券 (000776): 跌势未尽, 短线离场



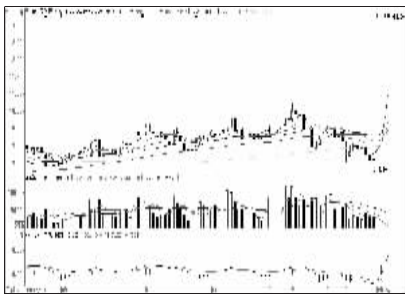
中国神华 (601088): 向下空间有限, 关注



万科A (000002): 短线趋弱, 观望为主

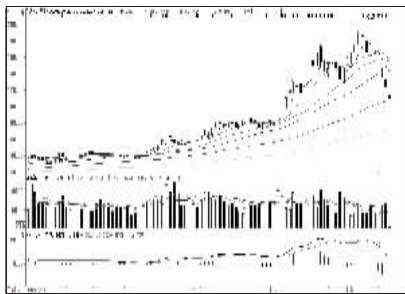
# 周涨跌幅前10

涨幅前10

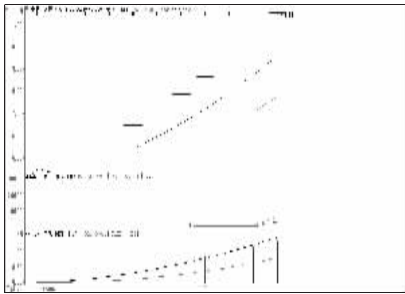


传化股份 (002010): 卖方惜售, 持股不追

跌幅前10



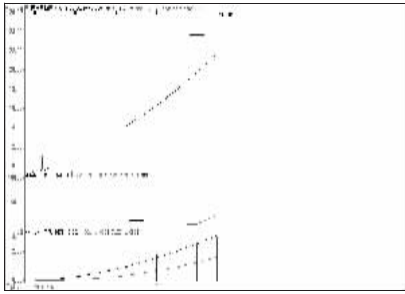
信雅达 (600571): 下跌趋势, 回避



宝钢包装 (601968): 新股惜售, 持股观望



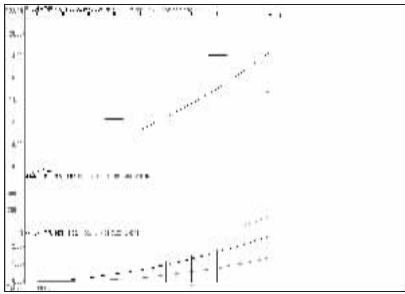
京天利 (800399): 一字跌停, 不碰



蓝黛传动 (002765): 新股惜售, 持股观望



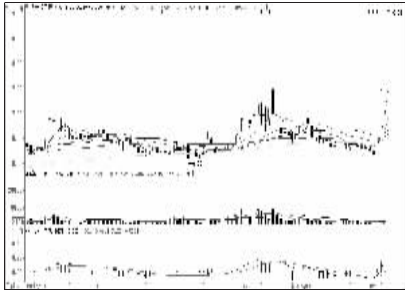
四维图新 (002405): 主力出逃, 离场



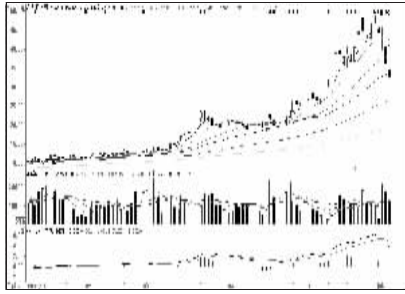
绿城水务 (601368): 新股惜售, 持股观望



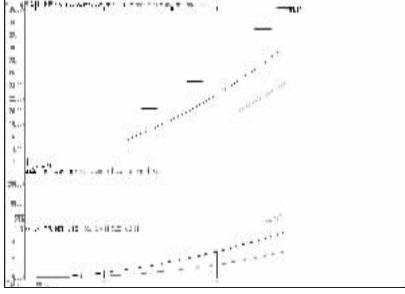
欣泰电气 (800372): 主力出逃, 离场



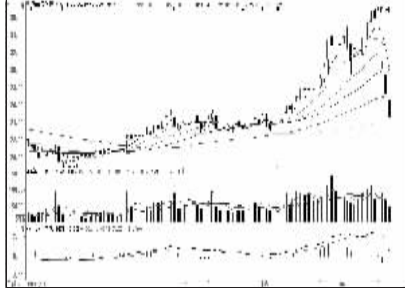
大连控股 (600747): 压力渐增, 谨慎持股



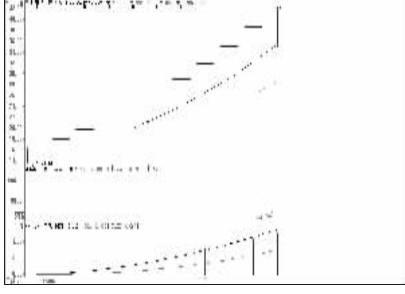
金固股份 (002488): 放量下挫, 暂时回避



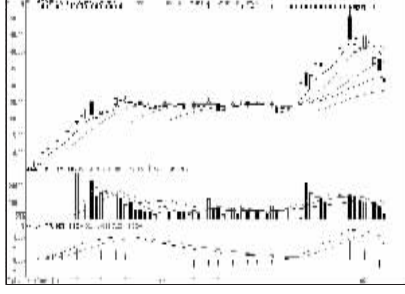
聚隆科技 (800475): 震荡加大, 落袋为安



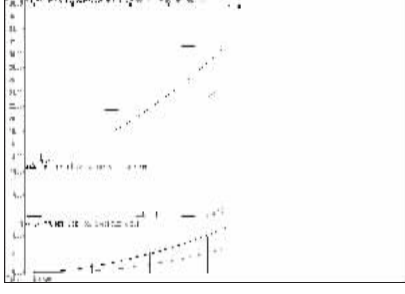
跃岭股份 (002725): 破位下跌, 择机出局



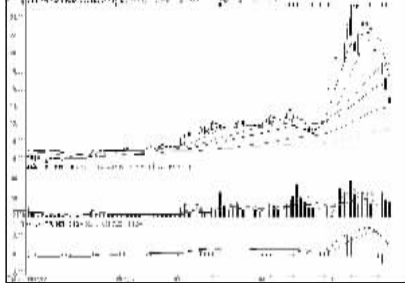
韩建河山 (603616): 震荡加大, 落袋为安



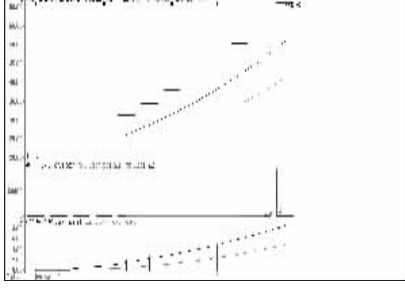
仙坛股份 (002746): 仍有下跌空间, 回避



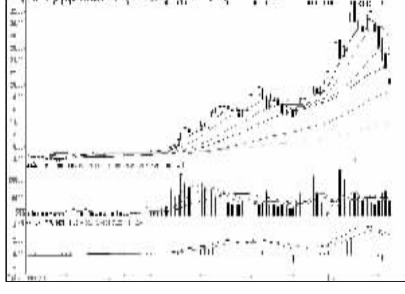
信息发展 (800469): 新股惜售, 持股观望



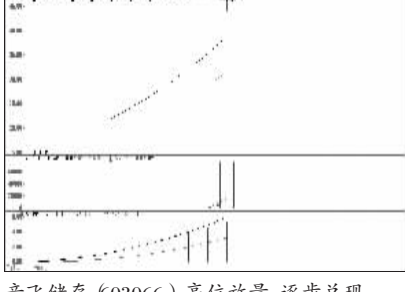
多伦股份 (600696): 仍有下跌空间, 回避



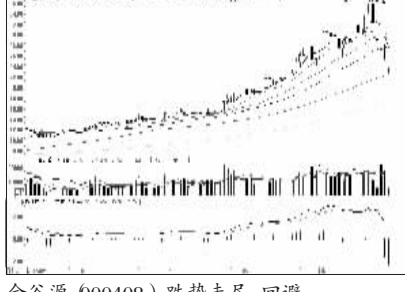
杭州高新 (800478): 震荡加大, 落袋为安



飞力达 (800240): 获利盘涌出, 出局



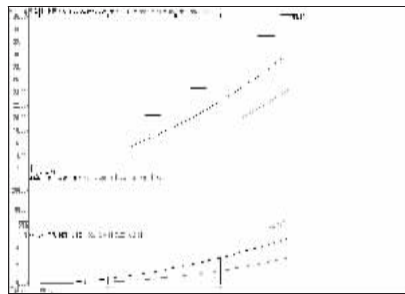
音飞储存 (603066): 高位放量, 逐步兑现



金谷源 (000408): 跌势未尽, 回避

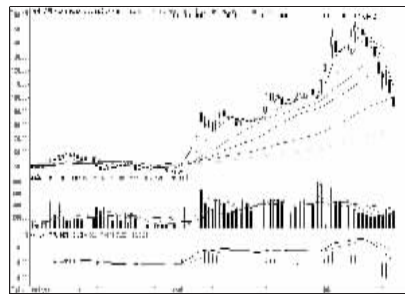
# 连续涨跌前10

连涨前10

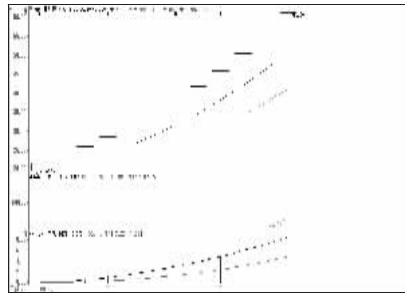


聚隆科技 (800475): 震荡加大, 落袋为安

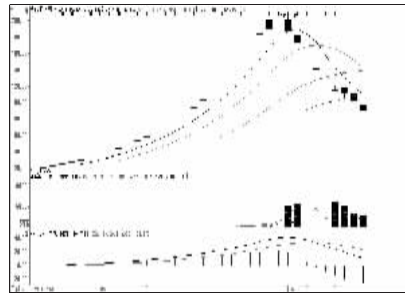
连跌前10



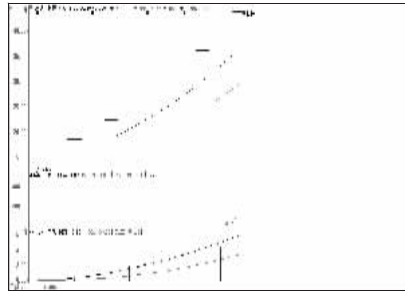
游族网络 (002174): 弱势明显, 出局为主



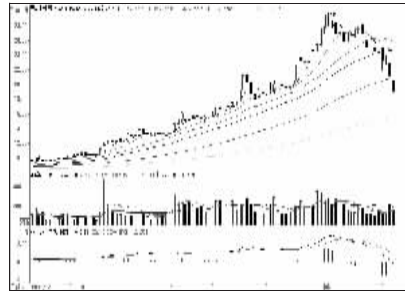
杭州高新 (800478): 震荡加大, 落袋为安



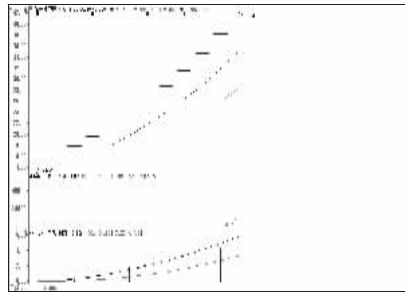
全信股份 (800447): 未见止跌迹象, 回避



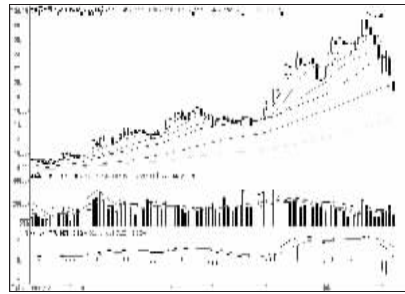
合纵科技 (800477): 高位放量, 逐步兑现



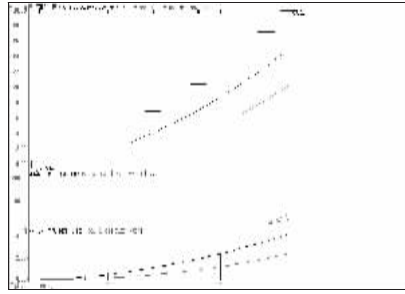
天润曲轴 (002283): 仍有向下空间, 出局



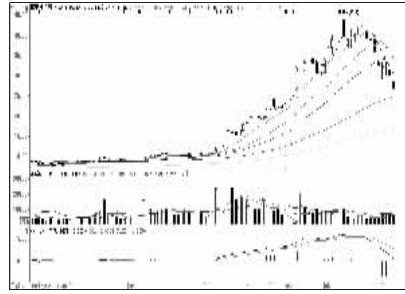
星徽精密 (800464): 高位放量, 逐步兑现



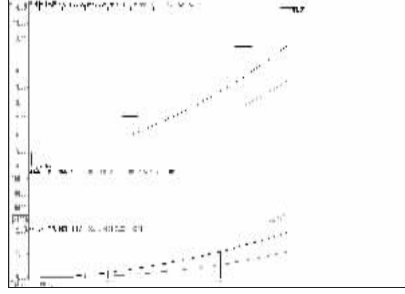
国旅联合 (600358): 均线向下, 出局为宜



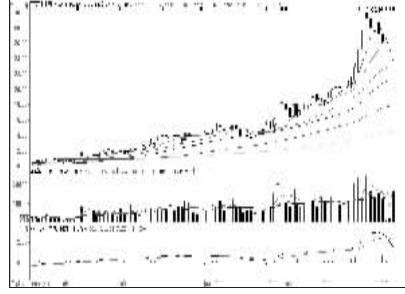
多喜爱 (002761): 新股惜售, 持股观望



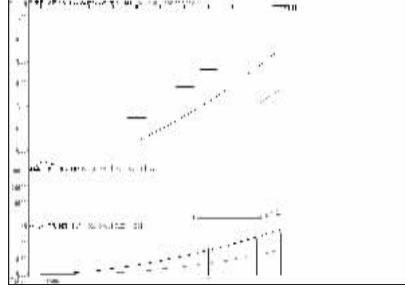
富春通信 (800299): 出货迹象, 出局为宜



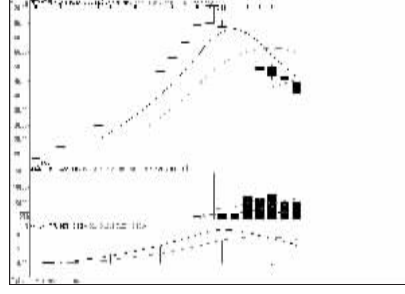
中国核电 (601985): 压力增大, 落袋为安



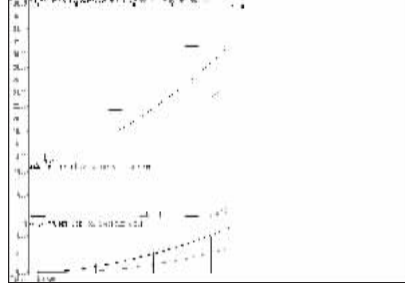
三变科技 (002112): 抛压沉重, 择机离场



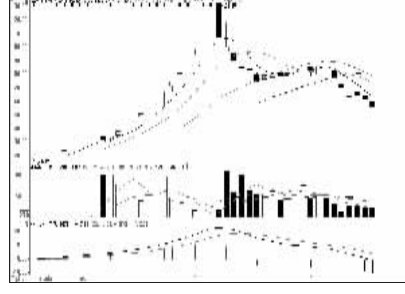
宝钢包装 (601968): 新股惜售, 持股观望



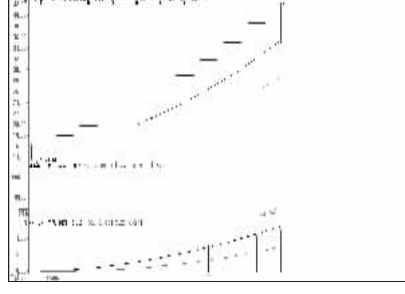
南兴装备 (002757): 尚未企稳, 不宜介入



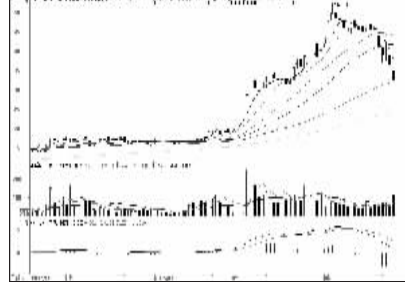
信息发展 (800469): 新股惜售, 持股观望



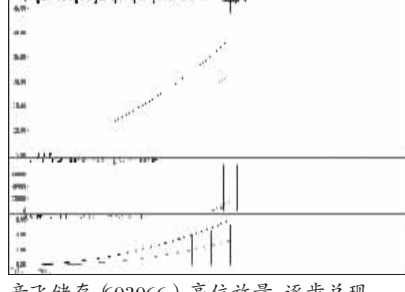
盛洋科技 (603703): 跌势未尽, 观望为主



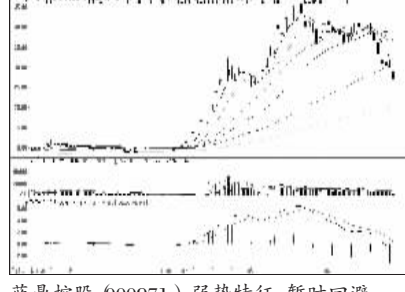
韩建河山 (603616): 震荡加大, 落袋为安



久联发展 (002037): 弱势格局, 观望为主



音飞储存 (603066): 高位放量, 逐步兑现



蓝鼎控股 (000971): 弱势特征, 暂时回避