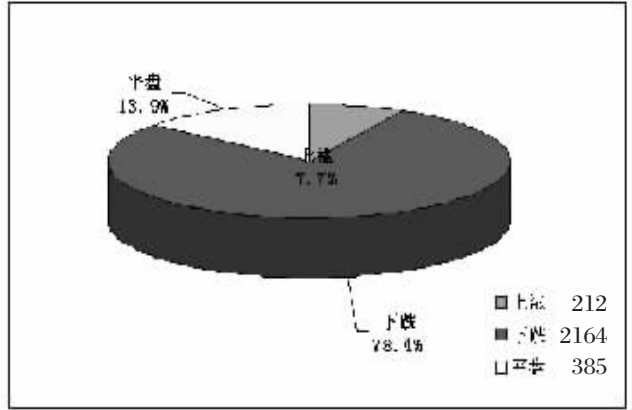
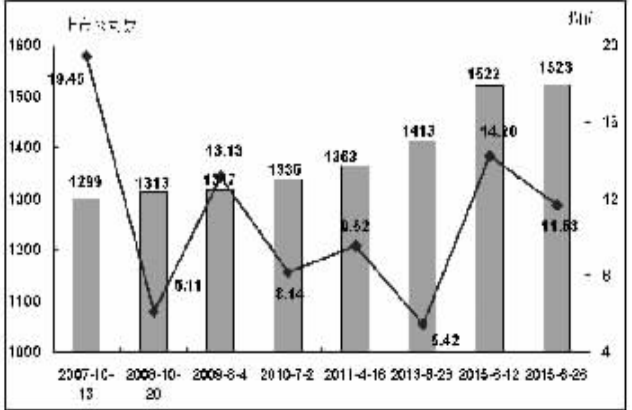


透视市场数据 把握投资机会

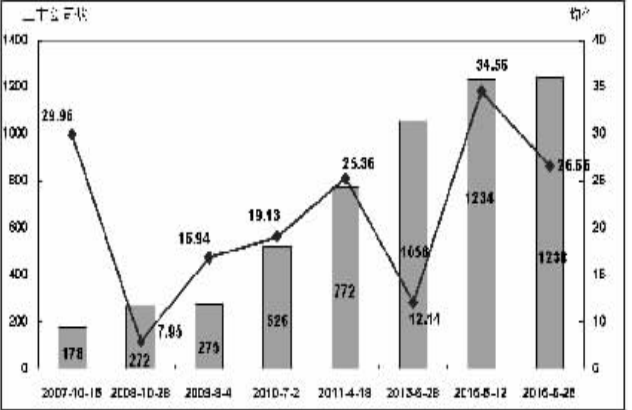
一周个股涨跌分布



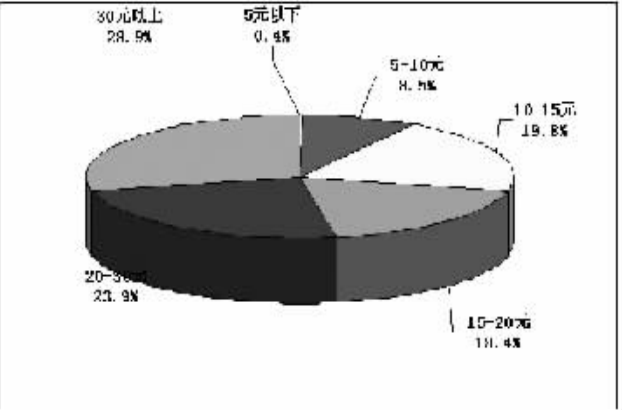
主板公司数与平均股价对照



创业板与中小板公司数和平均股价对比



A股股价分布



沪深前十大权重市场表现

(K线图及点详见14版)

代码	简称	周收盘价(元)	周涨跌幅(%)	权重(%)	贡献点数
601857	中国石油	10.53	-5.73	5.03	-14.65
601298	工商银行	4.98	0.20	3.96	0.38
601288	农业银行	3.53	-0.84	3.06	-1.25
601988	中国银行	4.53	0.00	2.82	0.00
600028	中国石化	6.67	-2.34	1.88	-2.16
601628	中国人寿	28.76	-7.29	1.77	-6.66
601318	中国平安	77.44	-3.73	1.24	-2.30
601766	中国中车	18.26	-9.06	1.23	-5.90
600036	招商银行	17.40	-3.33	1.06	-1.75
601088	中国神华	19.79	-4.95	0.96	-2.40

代码	简称	周收盘价(元)	周涨跌幅(%)	权重(%)	贡献点数
000166	申万宏源	16.14	-6.22	0.99	-1.69
002736	国信证券	24.95	-8.07	0.85	-2.07
000001	平安银行	13.77	-5.88	0.82	-1.30
000651	格力电器	56.92	7.40	0.71	1.25
000725	京东方A	4.97	-3.68	0.70	-0.68
002415	海康威视	40.59	4.59	0.68	0.77
000333	美的集团	34.41	-1.74	0.61	-0.00
002739	万达院线	244.09	0.00	0.57	0.00
000776	广发证券	22.62	-9.05	0.55	-1.41
000002	万科A	13.43	-0.89	0.54	-0.12

■ 汤森路透全球资本市场数据专栏

全球主要股指估值和表现对比

全球主要股指	最新收盘	涨跌(1周)%	年初以来涨跌%	静态市盈率*	动态市盈率	市净率	成分股市值(百万美元)
道琼斯工业指数	17890.36	-0.70	0.38	15.83	15.93	3.13	5510676.92
纳斯达克指数	5112.19	-0.09	7.94	20.09	19.56	3.85	8325362.33
标准普尔500指数	2102.31	-0.36	2.11	19.56	17.44	2.75	19391013.90
英国富时100指数	6732.62	0.33	2.54	16.68	16.10	1.84	2976717.38
法国CAC40指数	5009.51	4.03	17.24	20.34	16.23	1.59	1521078.51
德国DAX指数	11397.77	3.24	16.24	17.15	14.34	1.88	1243606.48
日经225指数	20706.15	2.64	18.65	21.18	19.87	1.93	3083238.89
南非约翰内斯堡综合指数	52484.11	1.31	5.45	0.02	11.43	1.22	866220.54
沙特阿拉伯TASI综合指数	9367.29	-1.46	12.41	17.07	16.28	2.21	546198.58
意大利 FTSE MIB 指数	23534.81	3.68	23.79	26.33	17.57	1.26	547578.54
巴西证交所 BOVESPA 指数	53175.66	-1.07	6.34	13.07	12.20	1.35	570843.93
印度孟买交易所 Sensex 指数	27884.82	2.08	1.40	20.17	17.71	3.41	736017.03
越南VNI指数	581.75	-0.50	6.62	13.38		1.86	50352.96
泰国股指	1519.06	1.85	1.43	17.26	15.32	2.16	419336.66
马来西亚股指	1710.47	-0.66	-2.88	16.74	16.10	1.99	267580.26
菲律宾股指	7622.05	0.27	5.41	20.93	19.86	2.85	194006.05
韩国综合指数	2085.06	1.86	8.85	12.31	10.89	1.28	1133162.72
台湾加权指数	9462.57	2.65	1.67	13.85	13.11	1.73	894237.64
恒生指数	26663.87	-0.36	12.96	12.08	13.57	1.58	2130179.87
恒生国企指数	13088.19	-0.74	9.21	9.94	9.68	1.44	915221.48
沪深300指数	4336.19	-6.49	22.71	24.10	21.42	4.04	4973264.15
上证指数	4193.61	-6.37	29.65	19.59	17.22	2.62	5567631.30
上证B股指数	414.39	-13.28	42.52	29.21		2.31	28459.79
深圳成分指数	14398.79	-8.44	30.72	22.32	18.84	3.01	415483.37
深圳创业板B股指数	8630.37	-0.97	29.32	10.51	2.33	9157.99	

年初以来涨跌幅 = (上一日收盘价-去年最后一个交易日收盘价)/去年最后一个交易日收盘价 * 100%；静态市盈率=上一日收盘价/最近四个季度每股收益；动态市盈率=上一日收盘价/前一年度预测的每股收益；市净率=上一日收盘价/最新公布的账面价值；成分股市值=成份股上一日收盘价*流通股数
 在计算每股收益时不包括非连续性经营活动、非经常性项目和累计的会计变更等，也包含了资本损益、税收抵免等。

静态市盈率、动态市盈率、市净率及成份股总市值根据汤森路透按照统一会计准则调整计算取得，并不保证与其他机构公布一致。

A股主要行业盈利预测和估值对比

行业	平均为每家上市公司提供盈利预测的个数	2014年每股盈利预测加权平均值(元)	盈利预测加权平均1个月内变动幅度%	1个月内调高盈利预测的个数	1个月内调低盈利预测的个数	动态市盈率	下一财年盈利预测增长率%
基础化工业	3	0.43	0.98	5	13	35.5	64.92
黄金采掘业	7	0.22	0.98	1	3	55.08	34.36
钢铁业	4	0.15	0.94	4	12	56.96	149.97
有色金属	3	0.19	0.95	5	2	73.49	155.02
建筑材料业	3	0.46	0.98	0	5	32.34	48.96
电子与电气业	3	0.48	0.98	6	12	43.71	49.55
机械与工程	3	0.43	0.98	13	15	56.55	47.72
汽车业	5	1.02	0.99	8	45	18.46	22.81
饮料及烟业	7	1.9	1	4	4	20.73	14.12
食品及家庭用品	5	0.44	1.01	13	24	37.93	52.82
纺织品及服装业	4	0.49	0.99	9	11	34.86	31.06
旅游及休闲娱乐业	5	0.53	0.98	9	4	40.73	44.81
商业零售业	4	0.38	1	6	6	45.1	18.69
能源业	6	0.21	1	13	9	35.03	-1.86
银行业	17	0.89	1	17	27	6.93	5.55
保险业	19	1.81	1.02	17	4	16.99	30.09
房地产业	5	0.77	0.99	5	15	15.4	27.41
医疗保健业	4	0.63	1	5	18	42.52	34.62
电信业	6	0.31	1.03	3	6	32.6	40.69
公共设施服务业	6	0.41	0.99	11	7	25.7	10.94
航空运输业	9	0.68	1.01	15	7	21.9	51
铁路运输业	4	0.71	1.01	8	3	17.18	16.51
水上运输业	5	0.33	1	2	19	28.14	27.03

H股主要行业盈利预测和估值对比

行业	平均为每家上市公司提供盈利预测的个数	2014年每股盈利预测加权平均值(元)	盈利预测加权平均1个月内变动幅度%	1个月内调高盈利预测的个数	1个月内调低盈利预测的个数	动态市盈率	下一财年盈利预测增长率%
基础化工业	4	0.32	0.99	0	1	10.38	-8.28
原材料业	8	0.83	0.99	1	4	4.37	99.39
建筑材料业	6	0.29	0.99	0	0	9.24	-3.8
建筑业	6	0.56	1	5	4	13.88	-3.76
食品及家庭用品	9	0.48	1	2	2	16.82	10.09
纺织品及服装业	3	0.23	1.01	7	5	15.34	29.96
商业零售业	9	0.27	0.95	6	27	15.12	1.33
能源业	16	0.69	1.01	4	7	16.22	-51.09
银行业	15	3.78	1.01	4	1	12.95	10.75
保险业	17	2.24	1.01	6	4	20.51	26.27
房地产业	9	1.08	0.97	20	43	12.24	-13.32
医疗保健业	6	0.31	1.01	2	2	24.51	22.41
电信业	13	2.76	1	6	12	15.16	2.84
公共设施服务业	13	0.96	1	19	12	15.35	-44.05
信息技术综合企业	8	0.41	1.02	1	6	13.29	32.7
航空运输业	12	1.33	0.99	6	3	12.19	90.93
铁路运输业	6	0.96	1	1	0	19.5	-10.26
水上运输业	9	0.4	0.95	2	10	12.06	11.08

免责声明：
 仅供资讯用途，不作为投资建议。汤森路透不保证内容的精确性及完整性。
 对于使用汤森路透或其关联机构的资讯所产生的损失，不负赔偿等任何责任。

一周资金流入(出)金额前20

(K线图及点详见15版)

代码	简称	收盘价(元)	涨跌幅(%)	资金流入净额(万元)
601985	中国核电	13.95	46.38	459808.75
600688	上海石化	11.09	25.59	45224.63
603885	吉祥航空	68.96	1.16	44511.19
603616	韩建河山	42.39	46.42	40708.27
601872	招商轮船	10.17	12.38	37006.44
300471	厚普股份	138.37	0.42	34954.27
603918	金桥信息	62.06	-1.29	34689.52
603598	引力传媒	54.18	3.32	28658.08
601890	中国交建	15.74	4.79	27365.63
300465	高伟达	89.19	19.80	26089.55
300476	胜宏科技	58.77	46.41	23682.49
300470	日机密封	117.47	46.42	20857.62
603066	音飞储信	46.43	46.42	20738.05
002762	金发拉比	87.83	20.40	20711.39
300475	聚隆科技	36.17	46.44	18145.96
601398	工商银行	4.98	0.20	15726.13
600519	贵州茅台	242.45	3.03	15640.44
002767	先锋电子	50.49	46.39	15365.60
600818	中路股份	66.39	33.74	14966.58
002763	汇洁股份	44.04	19.80	14810.30

代码	简称	收盘价(元)	涨跌幅(%)	资金流出净额(万元)
601766	中国中车	18.26	-9.06	-321882.50
600795	国电电力	6.65	-0.15	-291978.00
601318	中国平安	77.44	-3.73	-245389.50
600300	中信证券	26.03	-8.15	-230619.75
601166	兴业银行	16.33	-5.17	-210776.25
601918	国投新集	16.85	17.75	-183629.88
600737	中粮屯河	21.31	10.70	-161662.63
600036	招商银行	17.40	-3.33	-160613.25
600016	民生银行	9.08	-0.87	-159859.75
600029	南方航空	13.74	-0.72	-154739.60
600010	包钢股份	5.32	-11.33	-151350.88
600415	小商品城	16.43	-4.09	-151187.63
600115	东方金钰	11.67	1.04	-149799.75
600050	中国联通	7.02	-8.36	-144382.60
601328	交通银行	7.39	-2.51	-138076.63
600839	四川长虹	10.18	-18.10	-128974.13
601169	北京银行	12.72	-5.92	-128425.63
600022	山东钢铁	6.17	-4.93	-128190.19
600503	华鲁集团	20.66	-10.06	-126240.19
601668	中国建筑	7.72	-4.10	-124147.75

资金变动占成交额比重前20

代码	简称	涨跌幅 (%)	净流入 金额(万元)	净流入资金 占成交额比例 (%)
300479	神思电子	46.40	344.38	95.04
002766	索菱股份	46.41	1702.66	94.51
002765	蓝鹰传动	46.46	2486.60	92.55
300472	新元科技	46.35	2139.54	91.98
601968	宝钢包装	46.51	3225.72	90.40
002760	彤程新材	46.39	2053.60	87.09
300469	信发股份	46.42	334.61	79.82
601368	绿城水务	46.45	9449.56	73.66
002761	多喜爱	46.38	4443.94	71.75
002010	传化股份	46.53	422.78	63.88
002021	中捷资源	46.36	688.84	62.13
300477	龙元建设	46.41	12704.06	59.96
300464	星徽精密	46.40	12814.13	58.95
002767	先锋电子	46.39	15365.60	58.74
603066	飞卢网络	46.42	20738.05	58.38
603616	韩建河山	46.42	40708.27	41.93
603918	剑桥信息	-1.29	34689.52	25.33
300478	杭州高新	46.42	14116.40	25.14
002762	金发拉比	20.40	20711.39	24.55
300470	日机密封	46.42	20857.62	23.42

代码	简称	涨跌幅 (%)	净流出 金额(万元)	净流出资金 占成交额比例 (%)
601058	舜轮金宇	-25.38	-6484.16	-22.51
002194	元龙建设	-22.28	-33491.04	-18.84