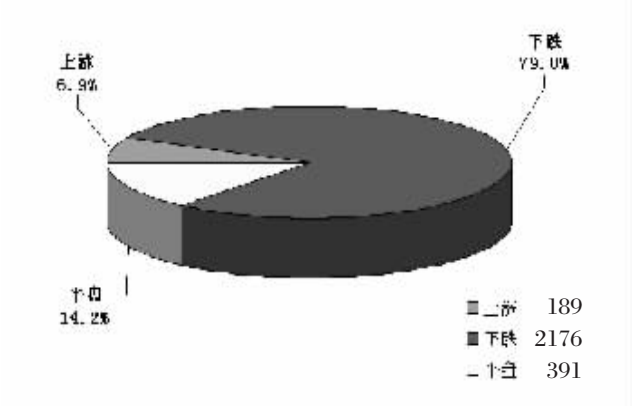
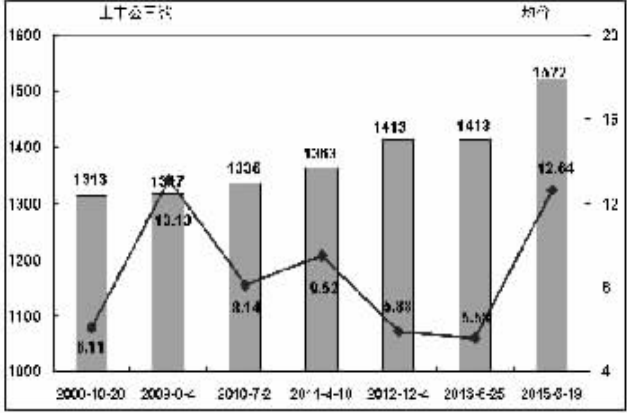


透视市场数据 把握投资机会

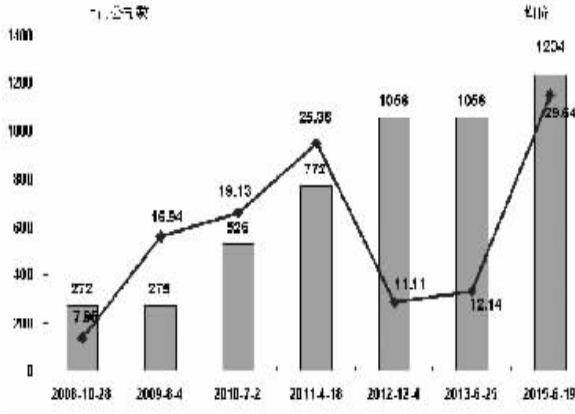
一周个股涨跌分布



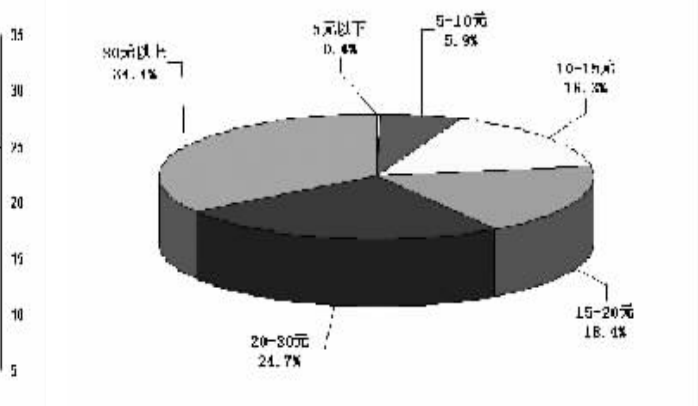
主板公司数与平均股价对照



创业板与中小板公司数和平均股价对比



A股股价分布



沪深前十大权重股市场表现

(K线图及点详见14版)

代码	简称	周收盘价(元)	周涨跌幅(%)	权重(%)	贡献点数
601857	中国石油	11.17	-13.81	5.05	-37.54
601398	工商银行	4.97	-8.64	3.74	-16.41
601288	农业银行	3.56	-10.33	2.92	-15.61
601988	中国银行	4.53	-11.18	2.66	-15.56
600028	中国石化	6.83	-12.23	1.82	-13.24
601628	中国人寿	31.02	-15.84	1.80	-15.75
601766	中国平安	20.08	-18.14	1.28	-13.21
601318	中国平安	80.44	-10.80	1.22	-6.83
600036	招商银行	18.00	-11.37	1.04	-6.17
601088	中国神华	20.82	-15.37	0.96	-9.65

■ 汤森路透全球资本市场数据专栏

全球主要股指估值和表现对比

全球主要股指	最新收盘	涨跌幅(周)	年初以来涨跌幅	静态市盈率*	动态市盈率*	市净率	成分股市值(百万美元)
道琼斯工业指数	18115.84	1.21	1.64	16.19	16.13	3.17	5575436.71
纳斯达克指数	5132.95	1.62	8.38				
标准普尔500指数	2121.24	1.30	3.03	19.76	17.57	2.78	19556842.12
英国富时100指数	6716.41	-1.01	2.29	16.45	15.99	1.84	2953753.26
法国CAC40指数	4835.67	-1.34	13.17	19.35	15.44	1.52	1469435.68
德国DAX指数	11177.90	-0.17	14.00	16.50	13.84	1.82	1217999.93
日经225指数	20174.24	-1.14	15.61	20.36	19.19	1.86	2986108.89
南非约翰内斯堡综合指数	52053.81	0.43	4.59	16.45	11.05	1.18	841894.33
沙特阿拉伯TASI综合指数	9505.74	-0.13	14.07	17.51	16.62	2.27	556740.15
意大利 FTSE MIB 指数	22563.49	-1.37	18.68	25.05	16.63	1.20	528431.21
巴西证券交易所 BOVESPA 指数	54238.59	1.67	8.46	13.27	12.39	1.38	592016.94
印度孟买交易所 Sensex 指数	27354.76	3.52	-0.53	19.55	17.07	3.22	703513.86
越南VNI指数	584.70	0.34	7.16	13.20		1.84	49686.30
泰国股指	1492.67	-1.03	-0.33	17.14	15.20	2.14	418320.56
马来西亚股指	1721.77	-0.73	-2.24				
菲律宾股指	7601.17	1.30	5.13	21.01	19.86	2.86	193914.81
韩国综合指数	2046.96	-0.25	6.86	12.13	10.66	1.25	1104553.10
台湾加权指数	9218.37	-0.90	-0.96	13.47	12.74	1.68	870972.87
恒生指数	26760.53	-1.91	13.37	11.87	13.38	1.55	2099570.76
恒生国企指数	13186.05	-5.71	10.02	9.74	9.51	1.41	902788.47
沪深300指数	4637.05	-13.08	31.22				
上证指数	4481.22	-13.26	38.54				
上证B股指数	477.75	-9.75	64.31				
深圳成分指数	15725.47	-0.13	0.43				
深圳成分B股指数	8715.17	-0.04	0.31				

年初以来涨跌幅= (上一日收盘价-去年最后一个交易日收盘价)/去年最后一个交易日收盘价*100%; 静态市盈率= 上一日收盘价/最近四个季度每股收益; 动态市盈率= 上一日收盘价/前一年度预测的每股收益; 市净率= 上一日收盘价/最新公布的账面价值; 成分股市值= 成份股上一日收盘价*流通股数
在计算每股收益时不包括非连续性经营活动、非经常性项目和累计的会计变更等, 包含了资本损益、税收抵免等。
静态市盈率、动态市盈率、市净率及成份股总市值根据汤森路透按照统一会计准则调整计算取得, 并不保证与其他机构公布一致。

A股主要行业盈利预测和估值对比

行业	平均为每家上市公司提供盈利预测的个数	2014年每股盈利预测加权平均值(元)	盈利预测加权平均值1个月内变动幅度%	1个月内调高盈利预测的个数	1个月内调低盈利预测的个数	动态市盈率	下一财年盈利预测增长率%
基础化工业	3	0.43	0.97	7	13	40.67	65.79
黄金采掘业	7	0.22	0.98	2	3	56.81	34.25
钢铁业	4	0.16	0.94	4	9	64.63	151.31
有色金属业	3	0.19	0.95	4	4	82.44	147.73
建筑业	4	0.46	0.97	0	4	37.95	48.70
电子与电气	3	0.48	0.99	5	10	51.65	49.65
机械与工程	3	0.43	0.98	10	18	67.17	47.66
汽车业	5	1.03	0.99	13	33	21.74	23.61
饮料及烟草业	7	1.90	1.00	2	2	25.11	14.06
食品及家庭用品业	5	0.44	1.00	14	21	43.78	49.36
纺织品及服装业	4	0.48	0.99	8	15	39.94	30.98
旅游及休闲服务业	5	0.53	0.98	8	8	43.52	44.75
商业零售业	4	0.38	0.99	8	6	51.07	18.30
能源业	6	0.22	0.99	11	11	37.45	-5.91
银行业	17	0.89	1.00	16	23	7.54	5.63
保险业	19	1.81	1.02	18	5	18.88	30.60
房地产业	5	0.77	0.99	6	21	17.48	27.43
医疗保健业	4	0.63	0.99	5	16	51.78	34.39
电信业	6	0.31	1.03	4	7	38.62	40.88
公共设施服务业	6	0.44	0.99	13	9	26.84	10.84
航空运输业	9	0.68	1.01	13	5	23.71	49.41
铁路运输业	4	0.71	1.02	13	2	19.38	16.49
水上运输业	5	0.33	1.00	3	18	31.73	27.37

H股主要行业盈利预测和估值对比

行业	平均为每家上市公司提供盈利预测的个数	2014年每股盈利预测加权平均值(元)	盈利预测加权平均值1个月内变动幅度%	1个月内调高盈利预测的个数	1个月内调低盈利预测的个数	动态市盈率	下一财年盈利预测增长率%
基础化工业	4	0.32	0.99	0	1	10.88	-8.28
原材料业	8	0.85	1.00	1	4	4.16	104.09
建筑材料业	6	0.29	0.99	0	0	9.73	-3.23
建筑业	6	0.57	1.01	4	5	14.18	-3.08
食品及家庭用品业	9	0.48	0.99	2	2	16.94	10.26
纺织品及服装业	3	0.23	1.01	8	5	14.95	28.84
商业零售业	9	0.27	0.94	3	27	14.98	1.06
能源业	16	0.68	1.03	7	6	17.17	-51.57
银行业	15	3.78	1.02	5	3	13.01	10.75
保险业	17	2.24	1.00	5	3	20.49	26.00
房地产业	9	1.11	0.96	30	52	12.59	-13.35
医疗保健业	7	0.31	1.02	5	5	24.59	22.08
电信业	13	2.76	1.00	3	11	15.57	2.86
公共设施服务业	13	0.96	1.00	15	6	15.50	-44.05
信息技术综合企业	8	0.41	1.01	1	13	13.36	32.88
航空运输业	12	1.32	0.99	4	2	11.80	90.49
铁路运输业	6	0.96	1.00	1	0	19.38	-10.26
水上运输业	9	0.40	0.96	3	10	12.28	11.24

免责声明:
仅供资讯用途, 不作为投资建议。汤森路透不保证内容的精确性及完整性。
对于使用汤森路透或其关联机构的资讯所产生的损失, 不负赔偿等任何责任。

一周资金流入(出)金额前20

(K线图及点详见15版)

代码	简称	收盘价(元)	涨跌幅(%)	资金流入净额(万元)
603885	吉祥航空	68.17	34.91	121252.38
603108	润达医疗	86.21	12.22	107228.30
603669	康药药业	42.41	-11.77	98915.98
603568	伟明环保	40.85	-11.79	64360.15
603300	华铁科技	33.11	7.82	63756.22
603311	金海环境	34.60	-27.11	58988.81
603463	迈克生物	109.98	-4.28	58899.23
603023	威帝股份	58.68	-2.00	58354.62
603598	引力传媒	52.44	61.06	56272.50
603901	创智智能	55.95	-5.31	52153.39
300451	创业软件	240.71	61.05	52103.67
300458	金奥科技	87.48	-29.05	51081.16
603026	石大胜华	30.15	24.02	50333.33
300468	四方精创	122.00	43.87	44803.81
603718	海利生物	45.65	-25.35	34954.48
600029	南方航空	13.84	11.43	30433.88
603198	迎驾贡酒	35.44	-26.91	27080.94
300455	康拓红外	56.21	-15.73	23192.08
002758	海通医药	84.99	4.24	22238.39
002759	天际股份	45.00	-8.85	21277.23

资金变动占成交额比重前20

代码	简称	涨跌幅(%)	净流入金额(万元)	净流入占成交额比例(%)
601968	宝钢包装	61.27	321.85	100.00
603066	音飞储存	61.05	300.72	100.00
601368	绿城水务	61.12	285.86	100.00
002763	汇洁股份	61.02	1196.51	93.78
300476	亿安科技	61.08	643.16	93.30
002760	万丰精工	61.05	128.94	91.79
603616	韩建河山	61.10	62.77	91.61
300475	隆盛科技	61.12	287.70	90.69
002766	聚变股份	61.07	147.34	90.42
002767	先锋电子	61.09	248.91	90.06
002765	蓝盾传动	61.05	215.16	89.51
002761	多喜爱	61.20	241.36	89.47
300473	德尔股份	61.05	568.99	88.97
300470	机密密封	61.04	448.44	86.46
300478	杭州高新	61.10	246.57	86.22
300477	合纵科技	61.06	219.22	85.68
300479	思恩电子	61.06	52.89	85.39
300471	厚普股份	61.06	956.33	83.65
002762	金发拉比	61.04	1007.17	81.12
603918	金盾信息	61.04	9319.54	78.71

代码	简称	涨跌幅(%)	净流出金额(万元)	净流出占成交额比例(%)
600351	亚宝药业	-21.39	47645.48	23.08
603128	华贸物流	-23.11	53394.63	22.98
601010	文峰股份	-21.43	98298.33	21.02
600986	科达股份	-24.16	37946.84	19.75
600979	广安爱众	-22.60	38564.72	19.66
601558	华电风电	-20.42	34043.36	19.52
600188	上港集团	-12.12	19183.31	19.38
000222	金发股份	-21.50	37558.29	19.30
600833	第一医药	-29.55	18205.24	19.05
601113	华鼎股份	-23.38	15517.95	18.95
600388	龙净环保	-21.36	112352.41	18.91
600050	中国联通	-21.44	426403.63	18.89
601700	风范股份	-19.78	40431.13	18.85
600327	大东方	-25.61	57039.39	18.73
600073	上海梅林	-18.62	47572.92	18.61
603188	亚邦股份	-24.20	29747.72	18.18
600093	禾嘉股份	-25.72	29894.63	18.01
600459	贵研铂业	-22.19	31144.01	17.98
600888	新疆众和	-21.51	48288.97	17.95
600820	隧道股份	-24.72	162508.50	17.95

基金一周涨跌幅前5

代码	简称	收盘价(元)	涨跌幅(%)
150059	资源A级	0.937	3.77
150100	资源A	0.831	2.97
150148	医药800A	0.877	2.45
150117	房地产A	0.957	2.03
150157	金融A	0.853	1.79

代码	简称	收盘价(元)	涨跌幅(%)
150107	中小B	0.924	-23.45
150180	信息B	1.191	-22.66
150091	成长B	1.002	-21.78
150165	可转债B	1.482	-21.63
150089	金融500B	1.420	-20.34

H股一周涨跌幅前5

代码	简称	收盘价(元)	涨跌幅(%)
8212	誉满国际控股	0.73	340.29
1076	博华太平洋	0.36	86.41
1027	集成本业	1.97	68.38
0183	宏辉集团	0.56	64.71
0132	中国兴业控股	1.53	57.73

代码	简称	收盘价(元)	涨跌幅(%)
8097	鼎石资本	4.65	-43.84
8038	金力集团	2.17	-37.28
4332	AMGEN-T	666.00	-35.34
0122	鳄鱼恤	1.20	-35.14
6898	中国铝业	1.56	-33.33

B股一周涨跌幅前5

代码	简称	收盘价(元)	涨跌幅(%)
900951	大化B股	1.66	11.96
200055	方大B	9.77	7.36
200058	深赛格B	10.13	5.52
200726	鲁泰B	13.00	4.96
200550	江铃B	37.63	3.32

代码	简称	收盘价(元)	涨跌幅(%)
900928	自仪B股	2.07	-17.78
200017	深中华B	9.04	-17.29
200770	武钢B退	3.32	-16.79
900906	中毅达B	0.84	-15.94
900914	锦投B股	2.01	-14.88