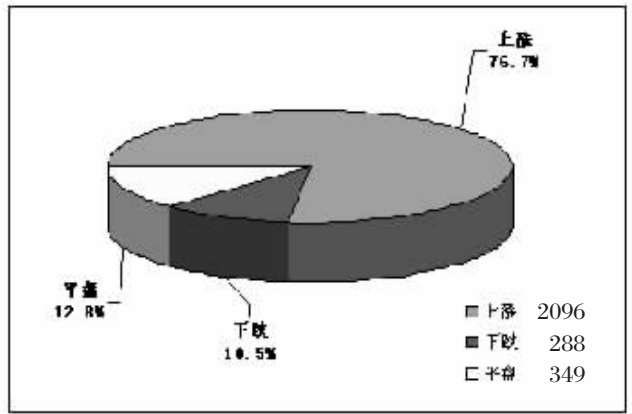
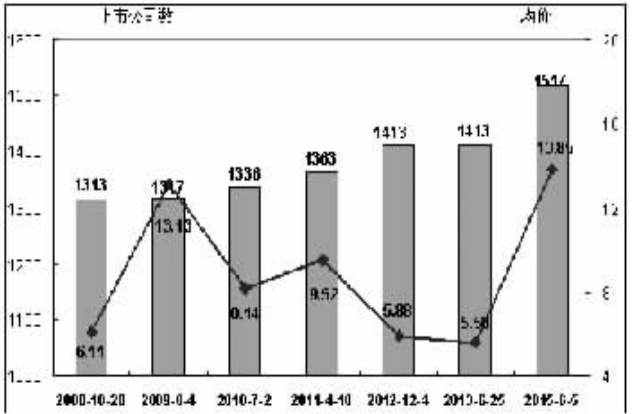


透视市场数据 把握投资机会

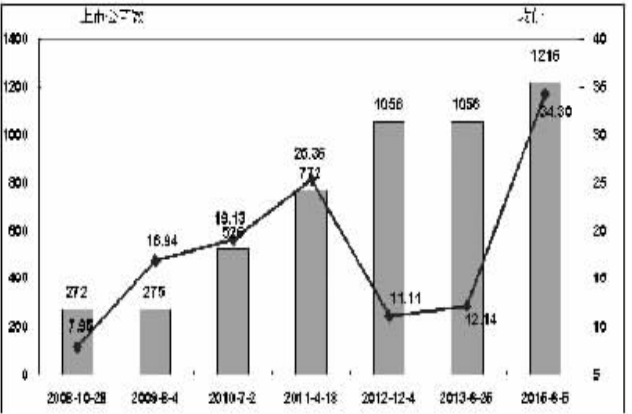
一周个股涨跌分布



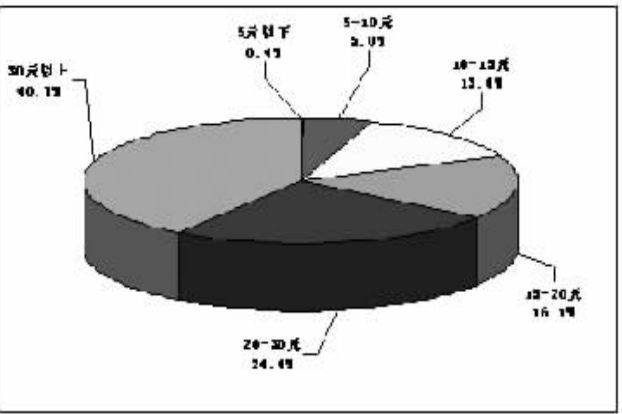
主板公司数与平均股价对照



创业板与中小板公司数和平均股价对比



A股股价分布



沪深前十大权重股市场表现

(K线图及点详见14版)

代码	简称	周收盘价(元)	周涨跌幅(%)	权重(%)	贡献点
601857	中国石油	12.82	7.55	5.21	18.23
602736	工商银行	5.32	4.93	3.60	8.43
601298	农业银行	3.85	5.77	2.84	7.72
601988	中国银行	4.70	8.55	2.48	9.76
601628	中国人寿	36.60	3.80	1.91	3.49
600028	中国石化	7.77	7.77	1.86	6.69
601766	中国南车	29.45	0.00	1.69	0.00
603138	中国平安	86.95	1.77	1.18	1.02
600036	招商银行	19.99	10.63	1.03	4.95
601390	中国中铁	22.64	26.41	0.97	10.11

代码	简称	周收盘价(元)	周涨跌幅(%)	权重(%)	贡献点
000166	申万宏源	19.15	2.41	0.97	0.69
002736	国信证券	32.10	7.21	0.90	1.83
000001	平安银行	16.30	6.40	0.80	1.45
000651	格力电器	63.97	2.83	0.66	0.55
002415	海康威视	45.84	1.06	0.64	0.20
000725	京东方A	5.13	1.79	0.60	0.32
000776	广发证券	28.09	8.75	0.57	1.33
000333	美的集团	37.68	1.84	0.54	0.30
300059	东方财富	92.40	24.38	0.54	3.16
000002	万科A	15.57	8.50	0.52	1.23

■ 汤森路透全球资本市场数据专栏

全球主要股指估值和表现对比

全球主要股指	最新收盘	涨跌(1周)%	年初以来涨跌%	静态市盈率*	动态市盈率*	市净率	成分股市值(百万美元)
道琼斯工业指数	17905.58	-0.58	0.46	16.00	15.94	3.13	5536482.77
纳斯达克指数	5059.13	-0.21	6.82	19.52	19.43	3.83	8210246.90
标准普尔500指数	2095.84	-0.55	1.79	19.50	17.33	2.74	19328899.27
英国富时100指数	6815.76	-2.41	3.80	16.94	16.25	1.84	2921088.21
法国CAC40指数	4933.09	-1.49	15.45	20.11	16.00	1.57	1507444.11
德国DAX指数	11236.79	-1.55	14.60	16.85	14.16	1.86	1230251.65
日经225指数	20460.90	-0.50	17.25	20.86	19.74	1.91	3088042.69
南非约翰内斯堡综合指数	51334.77	-1.79	3.14	16.23	10.85	1.17	822662.56
沙特阿拉伯TASI综合指数	9668.10	-0.91	16.02	17.75	17.02	2.30	566025.32
意大利 FTSE MIB 指数	23096.05	-1.70	21.48	26.03	17.17	1.25	542064.50
巴西证券交易所 BOVESPA指数	53522.90	1.45	7.03	13.13	13.02	1.36	566566.88
印度孟买交易所 Sensx 指数	27008.31	-2.95	-1.79	19.22	16.65	3.18	695748.30
越南VNI指数	578.07	1.49	5.95	13.01		1.81	48319.43
泰国股指	1508.23	0.81	0.71	16.91	14.96	2.12	415446.81
马来西亚股指	1745.33	-0.13	-0.90	16.91	16.19	0.99	274365.36
菲律宾股指	7526.70	-0.71	4.10	20.84	19.81	2.84	194815.28
韩国综合指数	2068.10	-2.21	7.96	12.06	10.79	1.27	1128314.67
台湾加权指数	9340.13	-3.72	0.35	13.72	12.89	1.70	887331.48
恒生指数	27260.16	-0.60	15.48	11.70	13.08	1.54	2170373.88
恒生国企指数	13914.61	-1.34	16.10	10.35	10.00	1.49	897777.32
沪深300指数	5230.55	8.05	48.02	26.99	23.86	4.51	5259446.09
上证指数	5023.10	8.92	55.29	20.97	18.97	2.88	6105521.38
上证B股指数	529.28	7.02	82.03	33.85		2.67	33088.77
深圳成分指数	17649.09	9.62	60.23	23.17	19.59	3.09	429664.99
深圳成分B股指数	9329.36	2.44	39.80		10.75	2.43	9526.45

年初以来涨跌幅 = (上一日收盘价-去年最后一个交易日收盘价)/去年最后一个交易日收盘价 * 100；静态市盈率 = 上一日收盘价/最近四个季度每股收益；动态市盈率 = 上一日收盘价/前一年度预测的每股收益；市净率 = 上一日收盘价/最新公布的账面价值；成分股市值 = 成份股上一日收盘价*流通股数
 在计算每股收益时不包括非连续性经营活动、非经常性项目和累计的会计变更等,包含了资本损益、税收抵免等。

静态市盈率、动态市盈率、市净率及成份股总市值根据汤森路透按照统一会计准则调整计算取得,并不保证与其他机构公布一致。

A股主要行业盈利预测和估值对比

行业	平均为每家上市公司提供盈利预测的个数	2014年每股盈利预测加权平均值(元)	盈利预测加权平均值1个月内变动幅度%	1个月内调高盈利预测的个数	1个月内调低盈利预测的个数	动态市盈率	下一财年盈利预测增长率%
基础化工业	3	0.44	1.01	10	20	35.29	68.86
黄金采掘业	7	0.22	1.00	2	6	52.82	37.83
钢铁业	4	0.18	0.97	3	17	51.18	156.76
有色金属业	3	0.19	0.96	4	8	71.18	149.19
建筑材料业	4	0.48	0.98	0	10	33.38	51.74
电子与电气业	3	0.50	0.99	6	14	44.81	51.35
机械与工程业	3	0.45	0.99	6	19	59.86	49.67
汽车业	5	1.08	0.99	16	37	19.25	23.82
饮料及烟草业	7	2.09	1.00	3	3	20.82	14.28
食品及家庭用品业	5	0.44	0.99	11	24	38.29	49.30
纺织品及服装业	3	0.47	1.00	13	20	37.11	32.91
旅游及休闲服务业	5	0.58	1.00	11	7	39.14	46.45
商业零售业	4	0.38	0.99	8	9	44.84	18.83
能源业	6	0.22	0.95	10	14	34.66	-4.80
银行业	17	0.89	1.00	20	16	7.08	5.99
保险业	20	1.78	1.02	21	4	18.54	28.34
房地产业	5	0.79	0.99	10	12	15.20	29.79
医疗保健业	4	0.64	0.99	9	18	47.35	29.14
电信业	5	0.31	0.99	8	7	38.32	36.64
公共设施服务业	6	0.44	0.99	14	18	23.41	11.16
航空运输业	9	0.71	1.01	12	6	21.05	50.08
铁路运输业	4	0.73	1.02	14	1	17.10	16.46
水上运输业	6	0.31	1.00	1	8	28.18	28.64

H股主要行业盈利预测和估值对比

行业	平均为每家上市公司提供盈利预测的个数	2014年每股盈利预测加权平均值(元)	盈利预测加权平均值1个月内变动幅度%	1个月内调高盈利预测的个数	1个月内调低盈利预测的个数	动态市盈率	下一财年盈利预测增长率%
基础化工业	4	0.32	0.99	0	1	11.41	-8.26
原材料业	8	0.87	0.99	0	2	4.29	108.62
建筑材料业	6	0.29	1.06	1	2	10.00	-2.02
建筑业	6	0.56	1.00	1	5	14.57	-3.43
食品及家庭用品业	9	0.48	1.00	2	2	17.90	10.23
纺织品及服装业	3	0.24	1.00	6	2	14.62	27.35
商业零售业	9	0.28	0.98	4	15	15.74	2.01
能源业	16	0.69	1.03	8	5	17.82	-51.58
银行业	15	3.73	1.02	8	7	13.17	9.28
保险业	17	2.22	1.00	6	3	20.95	25.21
房地产业	10	0.99	0.97	32	42	12.75	-7.86
医疗保健业	6	0.32	1.01	7	6	26.89	22.54
电信业	13	2.77	1.00	5	5	15.61	3.03
公共设施服务业	13	0.96	1.00	16	5	16.41	-44.04
信息技术综合企业	9	0.47	1.04	10	22	13.85	31.93
航空运输业	12	1.34	0.99	0	0	12.31	92.85
铁路运输业	6	0.96	1.00	1	0	19.63	-10.47
水上运输业	9	0.42	1.00	3	4	12.31	16.18

免责声明：
 仅供资讯用途，不作为投资建议。汤森路透不保证内容的精确性及完整性。
 对于使用汤森路透或其关联机构的资讯所产生的损失，不负赔偿等任何责任。

一周资金流入(出)金额前20

(K线图及点详见15版)

代码	简称	收盘价(元)	涨跌幅(%)	资金流入净额(万元)
601011	宝泰隆	19.96	4.78	1530111.75
601390	中国中铁	22.64	26.41	182455.50
603566	普莱柯	84.91	61.06	107518.97
603599	广信股份	78.51	7.81	97081.53
601179	中国西电	14.14	33.15	84676.31
002756	兴化特钢	89.51	10.23	72815.91
603968	永悦股份	90.87	36.65	70533.67
600188	中国中冶	10.00	16.28	68849.00
600609	特变电工	20.17	18.93	65504.00
601058	赛轮金宇	15.26	37.48	56976.56
600036	招商银行	19.99	10.63	53777.00
600008	首创股份	17.38	18.15	51287.69
600005	武钢股份	6.91	19.14	45073.56
601857	中国石油	12.82	7.55	44667.81
600019	宝钢股份	9.54	14.80	43038.63
600794	保税科技	13.96	28.78	42255.06
601168	西部矿业	13.75	22.88	41703.19
600015	华夏银行	16.79	11.78	41219.88
002751	易尚展示	158.60	6.66	40528.63
600109	国金证券	31.70	18.28	37518.63

涨跌前20

(K线图及点详见14版)

代码	简称	周涨跌幅(%)	周收盘价(元)	周换手率(%)	资金流入净额(万元)
000594	国创恒通	61.31	2.71	2.65	
603901	创智智能	61.13	36.69	0.16	
603598	引力传媒	61.12	20.22	0.08	
300468	四方精创	61.11	52.65	0.07	
300453	三鑫医疗	61.10	77.41	0.77	
603198	迎驾贡酒	61.10	30.11	0.19	
603718	海利生物	61.10	41.00	0.78	
600701	工大高新	61.10	33.83	0.81	
000723	美锦能源	61.10	22.36	39.31	
600466	赛摩电气	61.08	26.16	0.06	
300463	迈克生物	61.07	71.34	0.07	
002755	东方新星	61.07	45.10	0.76	
600157	永泰能源	61.07	67.44	1.40	
603022	新通联	61.07	78.28	7.74	
300459	浙江东科	61.07	47.16	0.80	
300414	中航光电	61.07	107.35	1.16	
603568	伟明环保	61.06	28.75	0.07	
603227	华信股份	61.06	29.99	0.84	
603918	金桥信息	61.06	24.24	0.07	
300467	迅游科技	61.06	94.72	0.04	

连续涨跌前20

代码	简称	持续天数	收盘价 (元)	涨跌幅 (%)
02290	禾盛新材	21	57.59	54.98
00611	*ST 蒙发	20	17.92	21.49
0701	工大高新	18	33.83	61.10
0414	中航光电	17	107.35	61.07
0456	耐威科技	16	92.69	61.06
0451	创业软件	16	92.80	61.06
0457	赢合科技	16	82.15	61.05
0453	三鑫医疗	15	77.41	61.10
3718	海利生物	15	41.00	61.10
0459	浙江金科	15	47.16	61.07
2755	东方新星	15	45.10	61.07
0452	山河药辅	15	90.00	61.06
3227	雪峰科技	15	29.99	61.06
0458	全志科技	15	76.56	61.04
0455	康拓红外	15	41.42	61.04
0460	惠伦晶体	15	38.71	61.02
3022	新通联	14	78.28	61.07
0455	普莱柯	14	84.91	61.06
2556	海陆重工	14	34.11	61.05
0450	先导股份	14	115.98	61.04