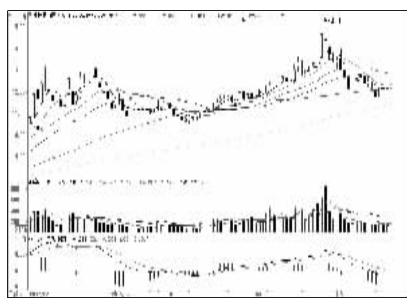


沪深10大权重股

沪市10大权重

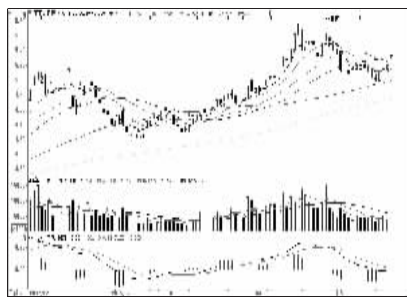


中国石油 601857):止跌反弹,持有为宜

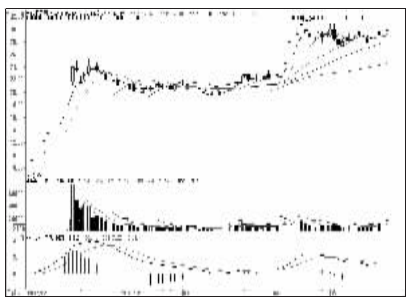
深市10大权重



中万宏源 000166):震荡走势,持股观望



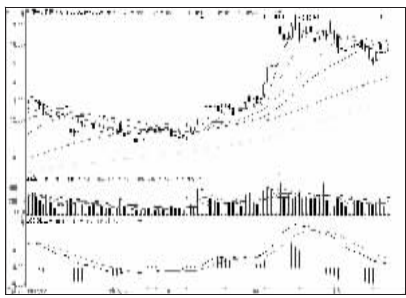
工商银行 601398):温和上扬,继续持有



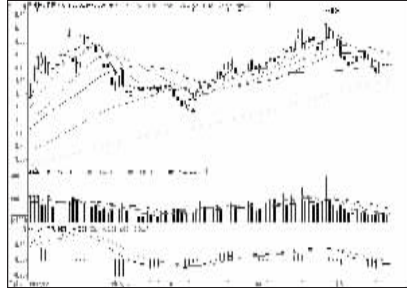
国信证券 002736):震荡走高,持有为宜



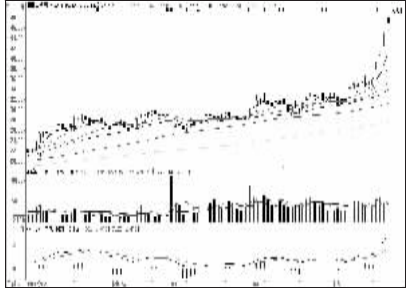
农业银行 601288):震荡整理,持股为宜



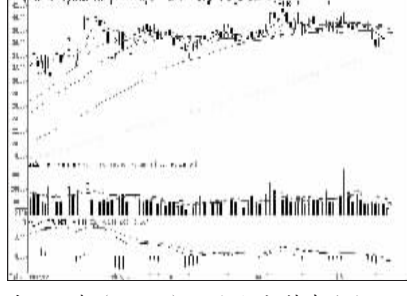
平安银行 000001):震荡走势,持股观望



中国银行 601988):震荡走势,持股为宜



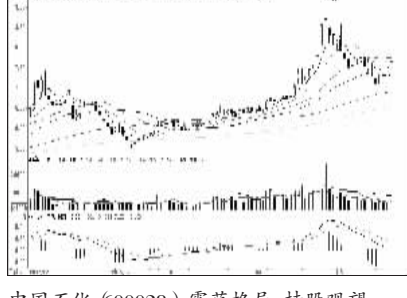
海康威视 002415):涨幅较大,止盈为主



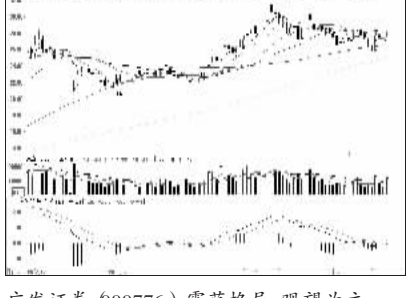
中国人寿 601628):止跌反弹,持有为宜



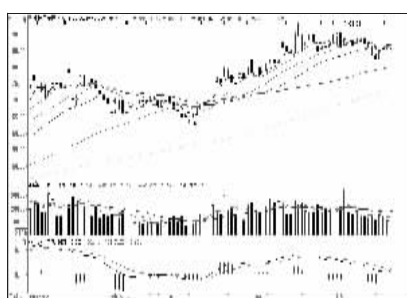
格力电器 000651):逼近前高,持股观望



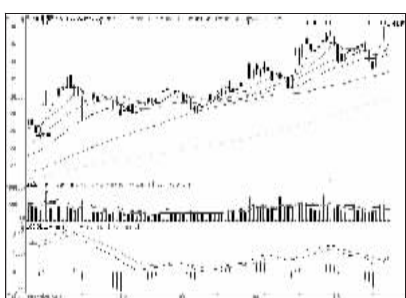
中国石化 600028):震荡格局,持股观望



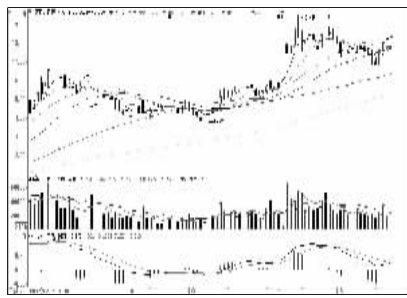
广发证券 000776):震荡格局,观望为主



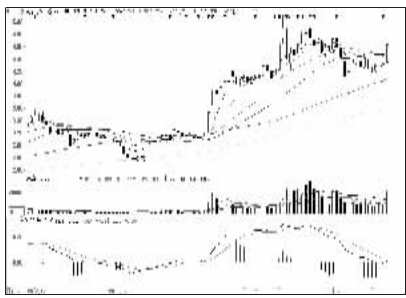
中国平安 601318):温和上扬,继续持有



美的集团 000333):逼近前高,持股观望



招商银行 600036):携量上行,持有为宜



京东方A 000725):或突破整理平台



兴业银行 601166):震荡攀升,继续持股



乐视网 000104):止跌企稳,观望为宜



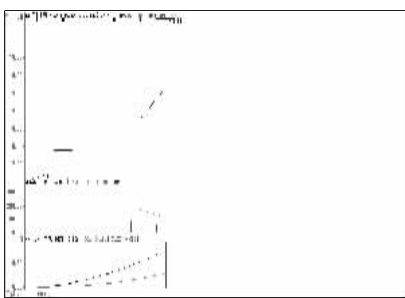
中国神华 601088):止跌反弹,持有为宜



苏宁云商 002024):高位震荡,短期观望

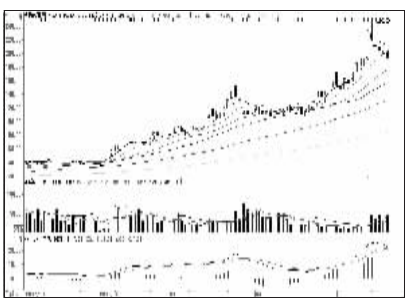
周涨跌幅前10

涨幅前10

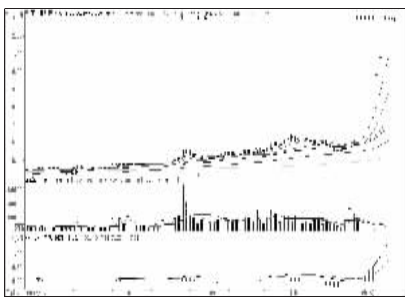


雪峰科技 603227):新股,持有

跌幅前10



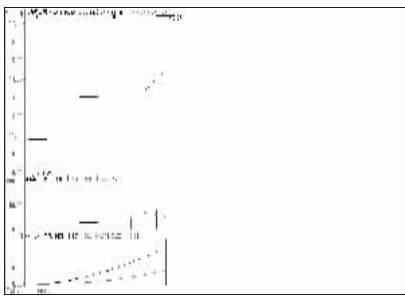
全通教育 000359):获利回吐,谨慎为宜



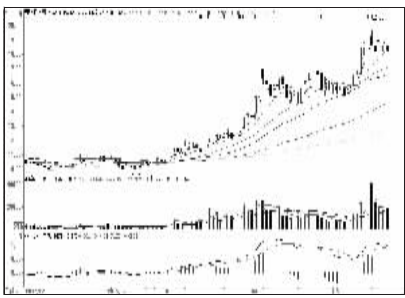
工大高新 600701):重组利好,持有



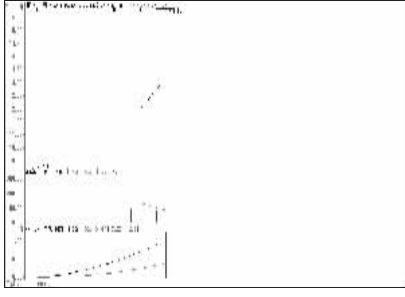
天泽信息 000209):获利回吐,谨慎为宜



东方新星 002755):新股,持有



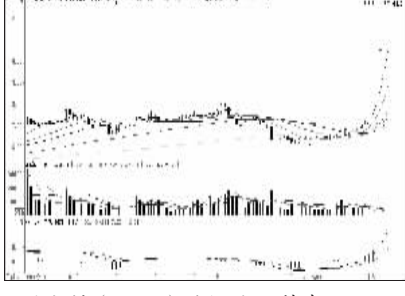
贵绳股份 600992):高位回调,暂时观望



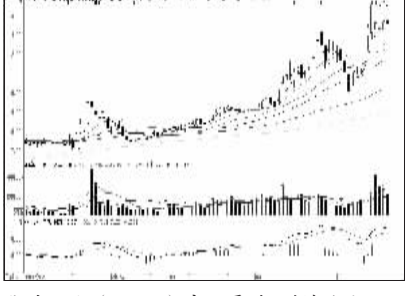
海利生物 603718):新股,持有



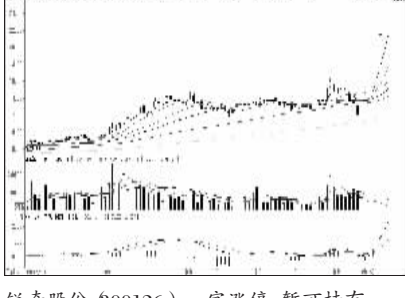
京天利 000399):获利回吐,谨慎为宜



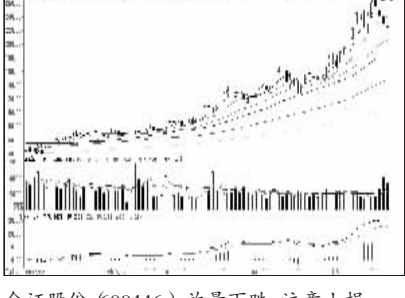
三峡新材 600293):重组利好,持有



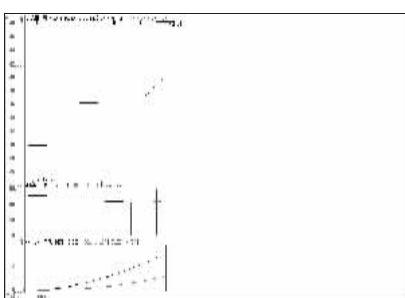
华升股份 600156):高位震荡,谨慎为宜



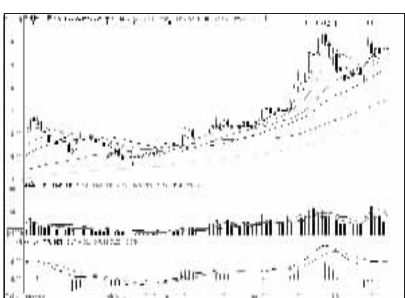
锐奇股份 000126):一字涨停,暂可持有



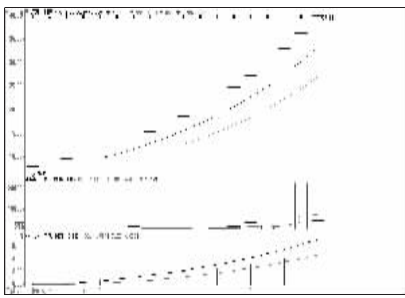
金证股份 600446):放量下跌,注意止损



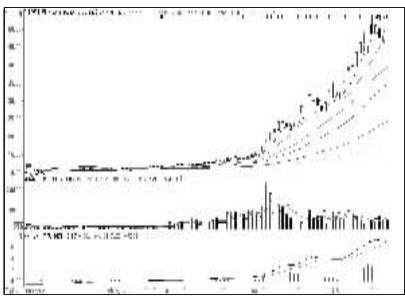
艾华集团 603989):新股,持有



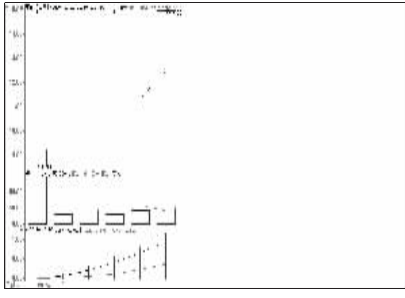
中国铝业 601600):震荡整理,持有为宜



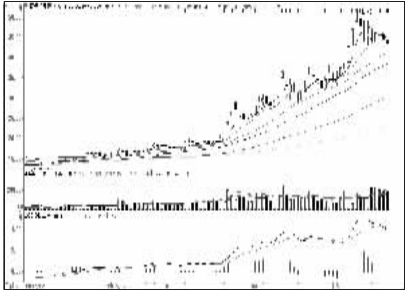
江苏有线 600959):涨幅已高,逐步止盈



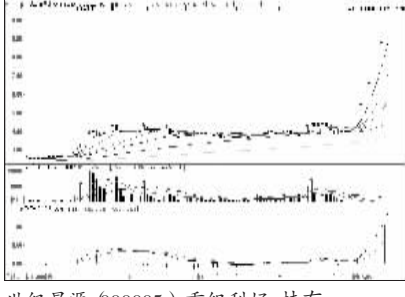
先锋新材 000163):高位回调,谨慎为宜



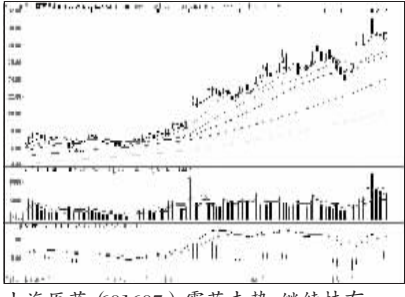
惠伦晶体 000460):新股,持有



南天信息 000948):估值偏高,谨慎为宜



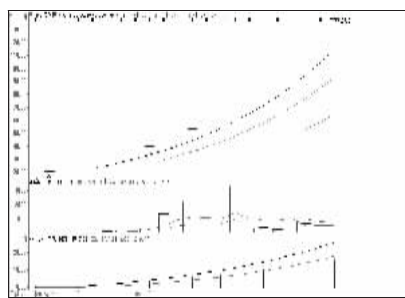
世纪星源 000005):重组利好,持有



上海医药 601607):震荡走势,继续持有

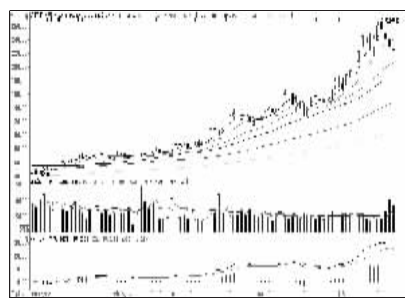
连续涨跌前10

连涨前10

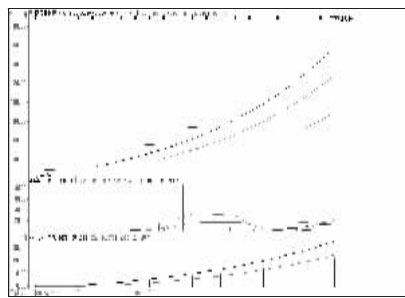


全信股份 000447):新股,继续持有

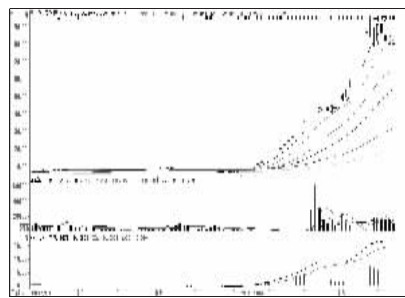
连跌前10



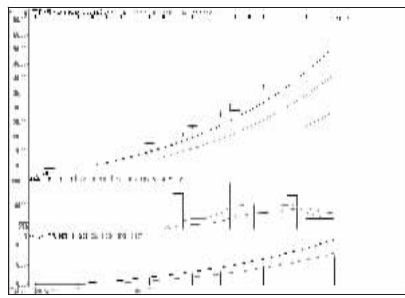
金证股份 600446):放量下跌,规避风险



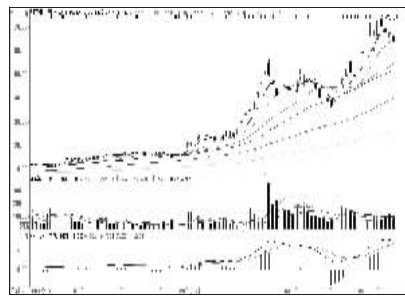
汉邦高科 000449):新股,继续持有



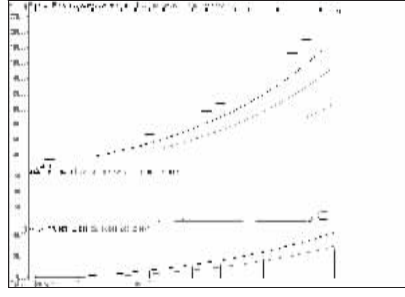
龙生股份 002625):高位回调,离场为宜



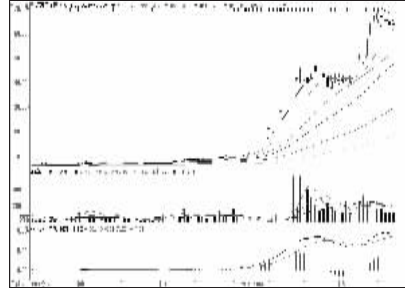
昇兴股份 002752):新股,持股观望



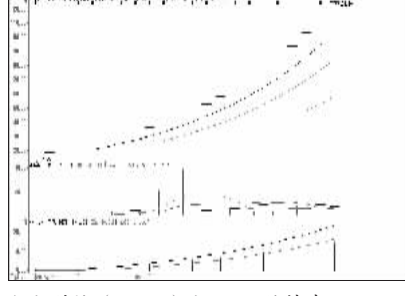
新开普 000248):高位回调,规避风险



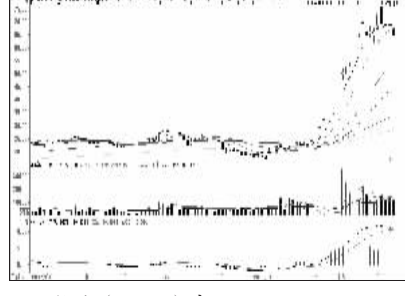
广生堂 000436):新股,持股观望



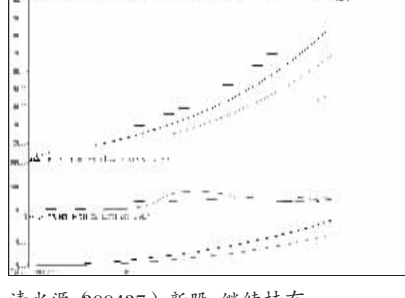
江苏三友 002044):高位回调,离场为宜



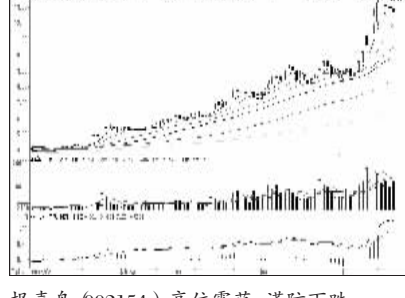
航新科技 000424):新股,继续持有



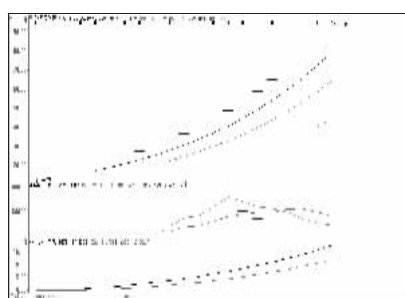
润和软件 000339):高位回调,规避风险



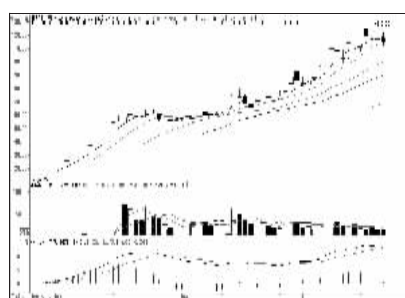
清水源 000437):新股,继续持有



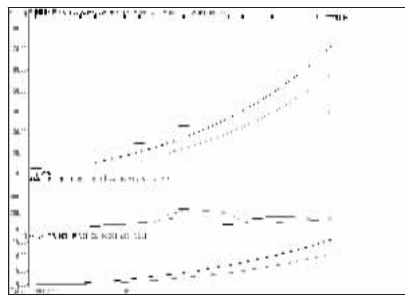
报喜鸟 002154):高位震荡,谨防下跌



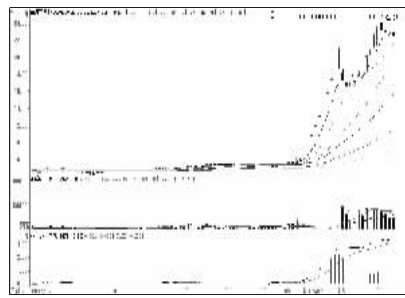
鲍斯股份 000441):涨幅已高,考虑止盈



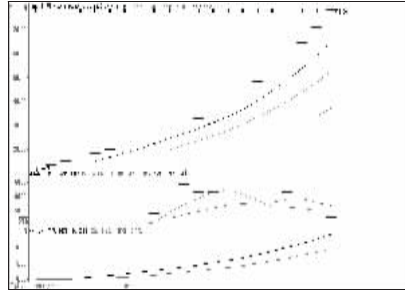
博世科 000422):高位震荡,谨防下跌



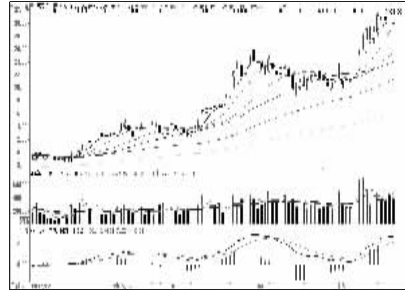
乐凯新材 000446):新股,继续持有



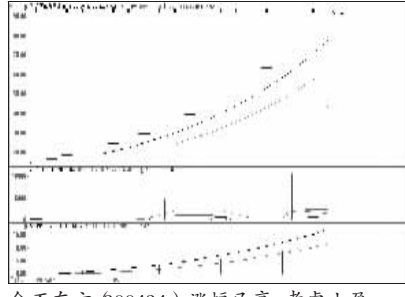
啤酒花 600090):高位震荡,规避风险



山东华鹏 603021):新股,持股观望



世联行 002285):高位震荡,持股观望



金石东方 000434):涨幅已高,考虑止盈



南天信息 000948):估值偏高,谨慎为宜