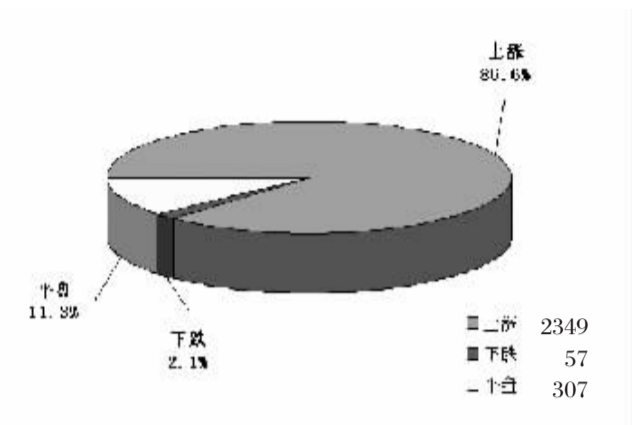
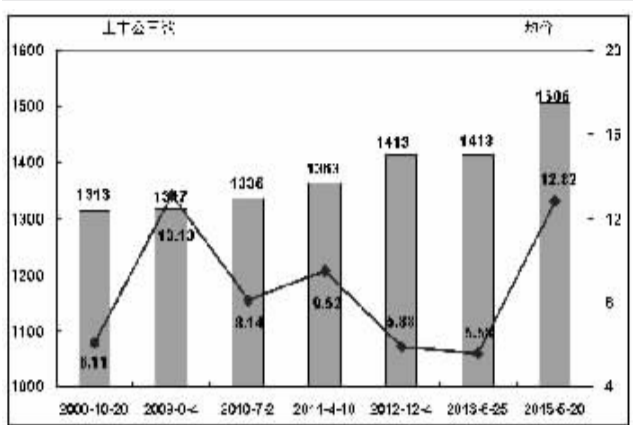


透视市场数据 把握投资机会

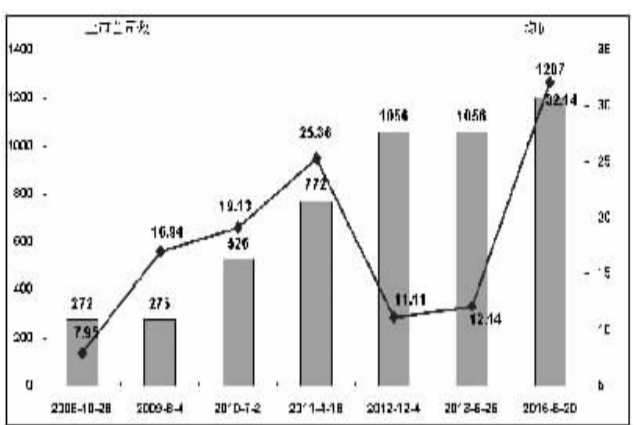
一周个股涨跌分布



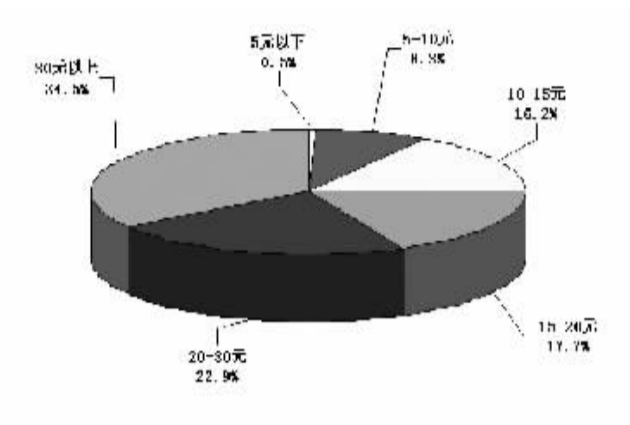
主板公司数与平均股价对照



创业板与中小板公司数和平均股价对比



A股股价分布



沪深前十大权重股市场表现

(K线图及点详见14版)

代码	简称	周收盘价(元)	周涨跌幅(%)	权重(%)	贡献点数
601857	中国石油	12.64	4.38	5.63	10.67
601398	工商银行	5.33	4.92	3.95	8.38
601288	农业银行	3.79	3.55	3.07	4.75
601988	中国银行	4.57	2.93	2.65	3.41
601628	中国人寿	37.64	1.92	2.16	1.84
600028	中国石化	7.64	4.51	2.01	3.92
601318	中国平安	89.56	6.10	1.33	3.47
600036	招商银行	18.70	8.97	1.06	3.95
601166	兴业银行	19.54	9.16	1.02	3.89
601088	中国神华	21.36	4.86	0.97	2.03

汤森路透全球资本市场数据专栏

全球主要股指估值和表现对比

全球主要股指	最新收盘	涨跌(1周%)	年初以来涨跌(1周%)	静态市盈率*	动态市盈率*	市净率	成分股市值(百万美元)
道琼斯工业指数	18285.74	0.07	2.60	16.38	16.28	3.20	5656409.42
纳斯达克指数	5090.79	0.84	7.49	19.88	19.58	3.87	8275178.42
标准普尔500指数	2130.82	0.38	3.49	19.82	17.58	2.79	19653016.95
英国富时100指数	7045.24	1.22	7.30	17.29	16.70	1.85	3044310.21
法国CAC40指数	5137.30	2.87	20.23	20.76	16.53	1.62	1539109.62
德国DAX指数	11859.10	3.60	20.94	17.69	14.90	1.95	1278347.59
日经225指数	20264.41	2.69	16.12	20.55	19.60	1.89	3110171.18
南非约翰内斯堡综合指数	54241.42	0.39	8.98	17.14	11.36	1.36	904188.20
沙特阿拉伯TASI综合指数	9768.09	0.38	17.22	17.82	17.21	2.31	570043.88
意大利 FTSE MIB 指数	23730.11	1.09	24.82	27.00	17.60	1.25	542156.04
巴西证券交易所BOVESPA指数	55112.05	-3.73	10.21	13.74	13.26	1.40	603571.71
印度孟买交易所Sensx 指数	27970.55	2.37	1.71	17.19	17.24	3.38	721991.46
越南VNI指数	561.82	4.54	2.97	12.77		1.77	46862.08
泰国股指	1524.71	0.83	1.81	15.84	15.36	2.17	425875.00
马来西亚股指	1787.50	-1.35	1.49	17.01	16.31	2.05	286841.38
菲律宾股指	7180.17	-0.91	8.02	21.60	20.30	2.95	202567.83
韩国综合指数	2122.81	0.77	10.82	12.32	10.98	1.31	1167146.52
台湾加权指数	9638.80	0.62	3.56	14.23	13.31	1.74	917278.73
恒生指数	27992.83	0.61	18.59	12.51	14.02	1.60	2196284.45
恒生国企指数	14433.36	3.02	20.43	10.32	10.02	1.48	889212.71
沪深300指数	4951.33	7.23	40.12	25.73	21.92	4.12	4841105.59
上证指数	4657.60	8.10	43.99	19.25	17.46	2.61	5518058.46
上证B股指	492.49	8.82	69.38			2.49	29741.51
深圳成分指数	16045.80	9.19	45.68	22.59	17.95	2.87	398546.44
深圳成分B股指	9364.54	0.52	40.33		11.14	2.52	9830.89

年初以来涨跌幅=(上一日收盘价-去年最后一个交易日收盘价)/去年最后一个交易日收盘价*100%; 静态市盈率=上一日收盘价/最近四个季度每股收益; 动态市盈率=上一日收盘价/前一年度预测的每股收益; 市净率=上一日收盘价/最新公布的账面价值; 成分股市值=成份股上一日收盘价*流通股数
 在计算每股收益时不包括非连续性经营活动、非经常性项目和累计的会计变更等, 包含了资本损益、税收抵免等。
 静态市盈率、动态市盈率、市净率及成份股总市值根据汤森路透按照统一会计准则调整计算取得, 并不保证与其他机构公布一致。

A股主要行业盈利预测和估值对比

行业	平均为每家上市公司提供盈利预测的个数	2014年每股盈利预测加权平均值(元)	盈利预测加权平均值1个月内变动幅度%	1个月内调高盈利预测的个数	1个月内调低盈利预测的个数	动态市盈率	下一财年盈利预测增长率%
基础化工业	3	0.46	1.02	21	28	30.49	70.70
黄金采掘业	7	0.22	0.92	0	12	50.79	37.05
钢铁业	4	0.18	0.96	9	19	46.91	146.35
有色金属业	3	0.19	0.94	8	15	65.76	167.58
建筑材料业	4	0.49	0.96	3	19	26.91	49.86
电子与电气业	3	0.51	1.00	26	27	38.67	49.89
机械与工程业	3	0.48	0.99	18	26	50.88	44.48
汽车业	5	1.11	0.98	24	58	17.02	24.17
饮料及烟草业	7	2.13	1.01	23	22	19.13	14.49
食品及家庭用品业	5	0.46	0.97	27	41	36.01	48.20
纺织品及服装业	3	0.50	1.01	21	22	32.02	33.74
旅游及休闲服务业	5	0.56	1.00	15	13	37.15	38.42
商业零售业	4	0.37	0.99	18	20	42.24	21.69
能源业	6	0.23	0.89	29	37	32.61	-4.60
银行业	17	0.89	1.00	55	51	6.86	5.74
保险业	19	1.77	1.05	37	5	18.69	27.82
房地产业	5	0.81	0.98	15	20	14.92	29.60
医疗保健业	4	0.66	0.32	19	35	40.96	29.11
电信业	5	0.31	0.98	15	16	33.89	36.70
公共设施服务业	6	0.45	1.00	29	20	20.65	11.66
航空运输业	10	0.70	1.03	24	10	19.29	49.35
铁路运输业	4	0.71	0.98	13	8	16.70	15.70
水上运输业	6	0.32	1.00	8	12	27.64	26.59

H股主要行业盈利预测和估值对比

行业	平均为每家上市公司提供盈利预测的个数	2014年每股盈利预测加权平均值(元)	盈利预测加权平均值1个月内变动幅度%	1个月内调高盈利预测的个数	1个月内调低盈利预测的个数	动态市盈率	下一财年盈利预测增长率%
基础化工业	4	0.33	1.00	0	0	11.08	-7.28
原材料业	8	0.87	1.01	2	3	4.75	109.47
建筑材料业	6	0.29	1.02	1	8	9.80	-1.83
建筑业	6	0.56	1.00	2	3	14.80	-3.59
食品及家庭用品业	9	0.48	0.99	3	2	17.46	10.12
纺织品及服装业	3	0.24	1.01	2	0	12.86	24.86
商业零售业	9	0.28	0.95	5	20	15.39	1.19
能源业	16	0.68	0.99	15	5	18.76	-51.64
银行业	15	3.73	1.03	14	7	12.97	9.23
保险业	17	2.23	1.02	8	6	21.08	25.47
房地产业	10	1.01	0.99	47	41	13.13	-6.05
医疗保健业	7	0.31	1.00	3	3	27.32	26.35
电信业	13	2.78	1.01	11	12	16.62	3.23
公共设施服务业	12	1.22	1.00	13	5	16.02	-45.55
信息技术综合企业	9	0.47	1.04	17	23	13.67	32.76
航空运输业	12	1.34	1.00	1	0	12.34	93.23
铁路运输业	6	0.96	1.02	1	0	19.75	-10.48
水上运输业	9	0.42	0.96	6	9	12.45	16.66

免责声明:
 仅供资讯用途, 不作为投资建议。汤森路透不保证内容的精确性及完整性。
 对于使用汤森路透或其关联机构的资讯所产生的损失, 不负赔偿等任何责任。

一周资金流入(出)金额前20

(K线图及点详见15版)

代码	简称	收盘价(元)	涨跌幅(%)	资金流入净额(万元)
600036	招商银行	18.70	8.97	221621.63
601166	兴业银行	19.54	9.16	197787.25
600000	浦发银行	17.76	5.84	126066.13
600958	东方证券	39.36	32.39	116604.75
601398	工商银行	5.33	4.92	111624.56
600959	江苏有线	39.88	61.13	97491.24
600016	民生银行	10.63	4.42	96006.00
601318	中国平安	89.56	6.10	84662.00
601198	光大证券	37.11	21.99	73389.44
601818	兴业银行	5.41	4.84	68451.00
601988	中国银行	4.57	2.93	52861.13
601288	农业银行	3.79	3.55	52653.50
600015	京东方A	16.18	9.18	49924.19
601158	华夏水务	12.91	25.34	43557.16
600601	方正科技	12.03	15.90	40052.25
600153	建发股份	16.95	10.06	38285.31
601939	建设银行	6.67	3.73	35420.31
600157	永泰能源	9.07	20.77	34631.88
600019	宝钢股份	8.90	9.07	34253.47
600567	山鹰纸业	4.73	13.70	33706.03

涨跌前20

(K线图及点详见14版)

代码	简称	周涨跌幅(%)	周收盘价(元)	周换手率(%)
603227	雪峰科技	61.23	11.56	0.07
600701	工大高新	61.19	13.04	0.20
002755	东方新星	61.17	17.39	0.11
603718	海利生物	61.16	15.81	0.06
600293	三峡新材	61.14	12.73	0.53
300126	锐奇股份	61.14	26.04	0.34
603989	艾华集团	61.13	48.13	0.11
600959	江苏有线	61.13	39.88	6.15
300460	惠伦晶体	61.12	14.92	0.05
000005	世纪星源	61.12	10.65	1.52
300299	富春通信	61.10	35.70	17.41
603355	莱克电气	61.08	53.56	0.53
002180	艾派克	61.08	37.87	0.30
300434	金石东方	61.08	93.12	7.21
603318	派思股份	61.08	57.44	1.25
000626	如意集团	61.08	125.72	6.55
300414	中光防雷	61.07	41.38	0.05

连续涨跌前20

(K线图及点详见14版)

代码	简称	持续天数	收盘价(元)	涨跌幅(%)
300447	全信股份	21	137.71	61.06
300449	汉邦高科	21	189.19	61.05
002752	昇兴股份	21	61.23	61.05
300436	广生堂	21	228.84	61.04
300424	航新科技	21	124.50	61.04
300437	清水源	20	102.08	61.06
300441	艾凯股份	20	95.02	61.05
300446	乐凯新材	20	85.69	61.04
603021	山东华鹏	20	78.09	61.04
300434	金石东方	19	93.12	61.08
603318	派思股份	19	57.44	61.08
300445	康斯特	19	159.57	61.07
300404	博济医药	19	113.34	61.06
300448	浩云科技	19	139.07	61.05
002751	易尚展示	19	92.33	61.05
300438	鹏辉能源	19	130.94	61.04
002491	通鼎互联	18	34.89	61.06
300186	大华农	18	43.80	61.03
600959	江苏有线	17	39.88	61.13
002131	利欧股份	14	89.12	61.07

换手前20

代码	简称	换手率(%)	收盘价(元)	涨跌幅(%)
002746	仙坛股份	178.17	36.59	21.76
002743	富煌钢构	164.60	42.20	-4.05
603808	歌力思	157.49	69.71	22.17
603869	北方导航	157.34	37.47	17.28
603012	创力集团	153.02	39.19	19.45
603883	老百姓	150.77	96.57	9.78
603025	大豪科技	149.76	64.24	53.17
603997	维峰股份	145.86	36.89	53.26