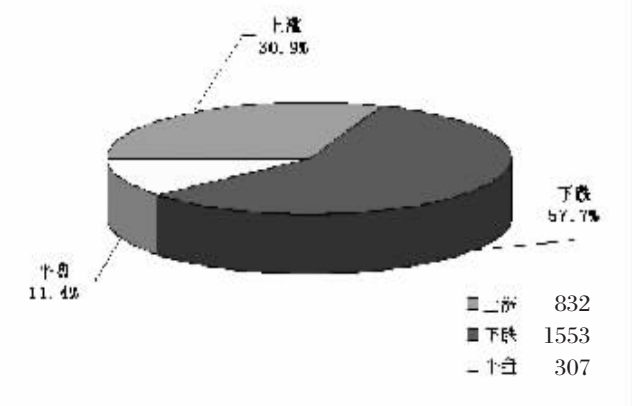
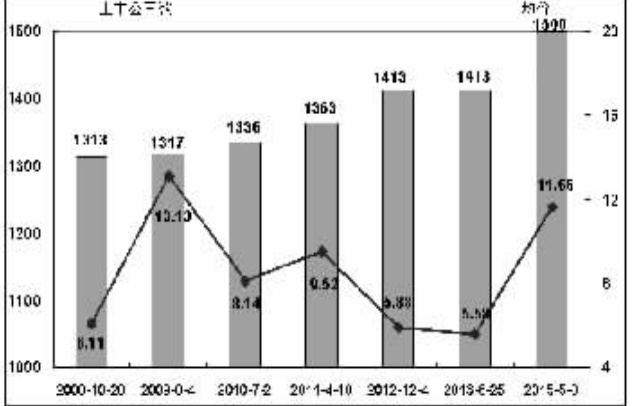


# 透视市场数据 把握投资机会

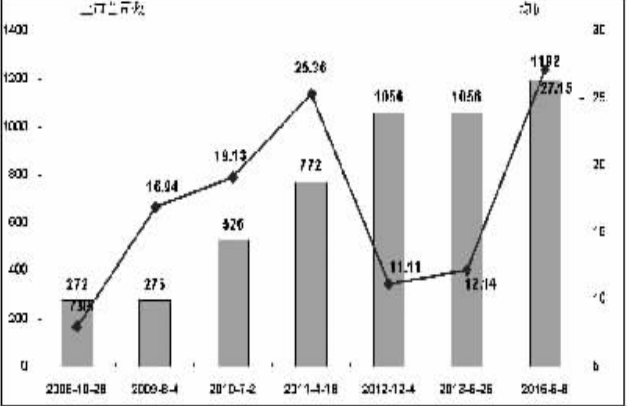
## 一周个股涨跌分布



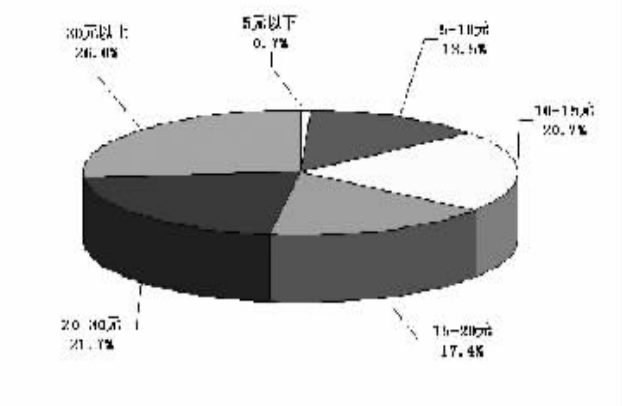
## 主板公司数与平均股价对照



## 创业板与中小板公司数和平均股价对比



## A股股价分布



## 沪深前十大权重市场表现

(K线图及点详见14版)

代码	简称	周收盘价 (元)	周涨跌幅 (%)	权重 (%)	贡献点数
601857	中国石油	12.41	-7.32	6.08	-20.68
601398	工商银行	5.15	-4.81	4.20	-9.13
601288	农业银行	3.70	-6.57	3.29	-9.96
601988	中国银行	4.49	-7.23	2.86	-9.61
601628	中国人寿	38.34	0.74	2.42	0.76
600028	中国石化	7.58	-6.65	2.19	-6.72
601318	中国平安	86.90	-1.99	1.42	-1.24
600036	招商银行	17.70	-2.85	1.10	-1.40
601766	兴业银行	29.45	-7.10	1.05	-3.45
601166	兴业银行	18.12	-6.65	1.04	-3.20

## 汤森路透全球资本市场数据专栏

全球主要股指估值和表现对比

全球主要股指	最新收盘	涨跌 (1周)%	年初以来涨跌 (%)	静态市盈率*	动态市盈率*	市净率	成分股市值 (百万美元)
道琼斯工业指数	17924.06	-0.55	0.57	15.90	15.98	3.13	5549507.10
纳斯达克指数	4945.54	-1.20	4.42	19.64	18.94	3.75	7993338.26
标准普尔500指数	2088.00	-0.96	1.41	19.27	17.22	2.73	19264193.83
英国富时100指数	6990.54	0.07	6.46	18.12	16.37	1.79	2909585.94
法国CAC40指数	5006.65	-0.79	17.18	20.04	15.94	1.56	1504860.53
德国DAX指数	11481.76	0.24	17.09	17.02	14.48	1.88	1252552.16
日经225指数	19379.19	-0.78	11.05	20.25	18.83	1.94	3022340.58
南非约翰内斯堡综合指数	53773.25	-1.23	8.04	17.16	10.87	1.32	879699.41
沙特阿拉伯TASI综合指数	9717.90	-1.19	16.62	17.81	17.20	2.32	570518.06
意大利 FTSE MIB 指数	23049.67	0.02	21.24	26.82	16.96	1.20	529746.09
巴西证交所 BOVESPA指数	56921.39	1.23	13.83	15.05	13.65	1.45	627239.34
印度孟买交易所 Sensex 指数	27108.30	0.36	-1.42	16.40	16.57	3.23	696057.64
越南VNI指数	554.51	-1.40	1.63	12.39		1.78	47314.29
泰国股指	1507.51	-1.26	0.66	15.79	14.90	2.12	420837.15
马来西亚股指	1807.65	-0.58	2.63	14.32	16.32	2.06	291866.28
菲律宾股指	7763.21	0.63	7.37	21.86	19.93	2.94	202257.25
韩国综合指数	2085.52	-0.96	8.87	11.65	10.88	1.30	1167780.74
台湾加权指数	9692.00	-1.30	4.13	14.98	13.48	1.74	925206.37
恒生指数	27577.34	-1.98	16.83	12.31	14.09	1.59	2176379.46
恒生国企指数	14049.66	-2.64	17.23	9.58	9.75	1.48	860142.34
沪深300指数	4558.40	-4.03	29.00	23.03	19.51	3.68	4562869.03
上证指数	4206.76	-5.29	30.05	17.95	16.27	2.46	5036202.26
上证B股指数	397.55	-2.19	36.73	21.30	19.61	1.97	23581.96
深圳成分指数	14481.25	-2.28	31.47	20.76	16.78	2.65	367141.97
深圳成分B股指数	9297.32	1.56	39.32	11.39	11.39	2.50	9466.46

年初以来涨跌幅 = (上一日收盘价 - 去年最后一个交易日收盘价) / 去年最后一个交易日收盘价 \* 100%  
 静态市盈率 = 上一日收盘价 / 最近四个季度每股收益  
 动态市盈率 = 上一日收盘价 / 前一年度预测的每股收益  
 市净率 = 上一日收盘价 / 最新公布的账面价值  
 成分股市值 = 成份股上市一日收盘价 \* 流通股数  
 在计算每股收益时不包括非连续性经营活动、非经常性项目和累计的会计变更等, 包含了资本损益、税收抵免等。

静态市盈率、动态市盈率、市净率及成份股总市值根据汤森路透按照统一会计准则调整计算取得, 并不保证与其他机构公布一致。

## A股主要行业盈利预测和估值对比

行业	平均为每家上市公司提供盈利预测的个数	2014年每股盈利预测加权平均值 (元)	盈利预测加权平均值 1个月内变动幅度%	1个月内调高盈利预测的个数	1个月内调低盈利预测的个数	动态市盈率	下一财年盈利预测增长率%
基础化工业	3	0.45	1.00	27	32	30.03	68.35
黄金采掘业	7	0.22	0.91	0	12	52.80	37.96
钢铁业	4	0.18	0.94	12	23	48.45	158.02
有色金属业	3	0.20	0.92	10	18	59.09	186.90
建筑材料业	4	0.52	0.96	6	17	26.46	52.01
电子与电气业	3	0.52	0.99	31	35	36.84	49.60
机械与工程业	3	0.49	0.99	25	30	47.14	45.18
汽车业	5	1.16	0.99	28	47	16.15	26.38
饮料及烟草业	7	2.07	1.00	23	29	19.89	14.59
食品及家庭用品业	5	0.48	0.97	33	41	32.20	49.41
纺织品及服装业	3	0.52	1.01	20	21	30.50	34.51
旅游及休闲服务业	5	0.57	1.00	15	15	33.61	38.27
商业零售业	4	0.38	1.00	23	22	36.93	20.83
能源业	6	0.23	0.86	33	41	32.97	-2.69
银行业	17	0.89	0.99	56	58	7.19	5.77
保险业	19	1.77	1.04	39	9	18.89	27.19
房地产业	5	0.83	0.99	17	21	16.00	31.98
医疗保健业	4	0.69	1.00	19	37	35.92	30.02
电信业	5	0.31	0.99	15	15	33.67	37.50
公共设施服务业	6	0.45	0.99	32	16	20.50	10.85
航空运输业	9	0.70	1.06	32	6	18.87	48.99
铁路运输业	4	0.70	0.98	4	6	17.95	15.23
水上运输业	5	0.32	1.02	10	12	31.29	28.67

## H股主要行业盈利预测和估值对比

行业	平均为每家上市公司提供盈利预测的个数	2014年每股盈利预测加权平均值 (元)	盈利预测加权平均值 1个月内变动幅度%	1个月内调高盈利预测的个数	1个月内调低盈利预测的个数	动态市盈率	下一财年盈利预测增长率%
基础化工业	4	0.33	1.00	0	0	11.28	-7.27
原材料业	8	0.88	1.00	2	3	4.65	111.78
建筑材料业	6	0.30	1.05	1	7	9.79	1.10
建筑业	6	0.57	0.99	2	3	14.98	-3.13
食品及家庭用品业	9	0.48	1.01	7	0	16.92	10.74
纺织品及服装业	3	0.24	1.00	2	1	11.65	24.92
商业零售业	9	0.29	0.96	6	30	15.28	3.46
能源业	15	0.57	0.97	22	6	20.01	-53.14
银行业	15	3.65	1.00	11	3	12.91	7.04
保险业	17	2.25	1.02	7	5	20.98	25.71
房地产业	10	1.06	0.99	42	37	13.30	-6.10
医疗保健业	7	0.32	0.99	0	1	28.06	26.04
电信业	13	2.78	1.00	12	15	16.94	3.04
公共设施服务业	12	1.22	1.00	13	8	16.01	-45.67
信息技术综合企业	9	0.45	1.00	9	16	14.37	29.89
航空运输业	12	1.35	1.03	5	1	12.32	94.38
铁路运输业	6	0.96	1.02	1	0	19.94	-10.47
水上运输业	9	0.43	0.98	7	9	13.15	17.58

免责声明:  
 仅供资讯用途, 不作为投资建议。汤森路透不保证内容的精确性及完整性。  
 对于使用汤森路透或其关联机构的资讯所产生的损失, 不负赔偿等任何责任。

## 一周资金流入 (出) 金额前20

(K线图及点详见15版)

代码	简称	收盘价 (元)	涨跌幅 (%)	资金流入净额 (万元)
600016	民生银行	10.61	-0.09	167697.75
603883	老百姓	59.00	55.02	144553.23
300431	暴风科技	189.97	55.03	95230.13
603567	珍宝岛	53.06	6.65	94853.07
002024	苏宁云商	16.07	22.67	93643.00
603818	曲美股份	26.50	15.77	9361.89
603025	大豪科技	30.89	8.39	43480.23
603789	星光农机	28.41	31.96	39834.96
601169	用友网络	13.47	3.70	38918.88
600588	北京银行	42.42	2.39	38265.31
601628	中国人寿	38.34	0.74	37935.50
300439	美康生物	113.01	61.05	36001.04
600571	信维达	110.59	33.02	27444.50
603703	盛洋科技	34.61	31.85	27318.73
600158	中体产业	28.75	9.82	26918.25
603315	福鞍股份	30.99	36.40	26016.42
300443	金雷风电	108.21	32.81	23725.92
603021	山东华鹏	30.11	48.76	23295.41
600330	天通股份	18.49	17.40	21157.80
600804	鹏博士	36.04	6.22	19767.13

## 涨跌前20

(K线图及点详见14版)

代码	简称	周涨跌幅 (%)	周收盘价 (元)	周换手率 (%)
300186	大华农	61.16	16.89	0.72
300447	信发股份	61.12	53.09	2.71
002752	昇兴股份	61.09	23.60	37.61
300434	金石东方	61.09	35.89	6.13
300424	航新科技	61.07	48.00	2.52
300437	清水源	61.07	39.35	1.16
300436	广生堂	61.06	88.23	2.16
002491	瀚晖医药	61.06	40.41	22.08
300441	鲍斯股份	61.05	36.64	86.69
300348	长亮科技	61.05	191.51	0.42
300438	鹏辉能源	61.05	50.49	13.88
300439	美康生物	61.05	113.01	60.00
300449	汉邦高科	61.05	72.94	9.08
300440	运达科技	61.04	81.07	87.92
002751	易联展示	61.04	35.59	2.69
300448	浩云科技	61.04	53.61	1.20
300445	康斯特	61.02	61.51	4.20
603318	派思股份	61.02	22.14	3.75
300446	乐凯新材	61.01	33.04	0.76
600959	江苏有线	61.01	15.36	0.64

## 连续涨跌前20

代码	简称	持续天数	收盘价 (元)	涨跌幅 (%)
300431	暴风科技	31	189.97	55.03
000796	易食股份	15	24.38	42.91
300339	润和软件	12	59.62	38.01
300447	全信股份	11	53.09	61.12
002752	昇兴股份	11	23.60	61.09
300424	航新科技	11	48.00	61.07
300436	广生堂	11	88.23	61.06
300449	汉邦高科	11	72.94	61.05
300439	美康生物	11	113.01	61.05
300437	清水源	10	39.35	61.07
300441	鲍斯股份	10	36.64	61.05
300440	运达科技	10	81.67	61.04
300446	乐凯新材	10	33.04	61.01
603883	老百姓	10	59.00	55.02
603021	山东华鹏	10	30.11	48.76
002555	顺康三七	10	86.38	46.41
000755	山西三维	10	7.88	33.56
002411	九九久	10	21.22	10.01
300434	金石东方	9	35.89	61.09
004038	鹏辉能源	9	50.49	61.05