

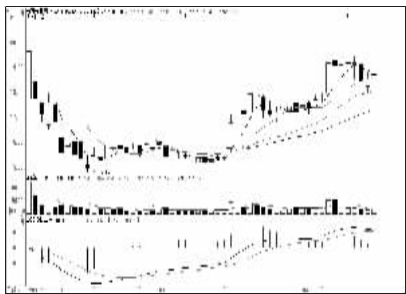
沪深10大权重股

沪市10大权重



中国石油 (601857): 涨势良好, 择机加仓

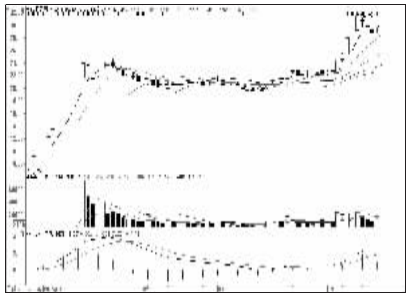
深市10大权重



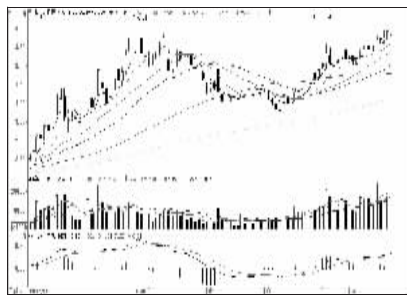
中万宏源 (000166): 买盘不济, 减仓



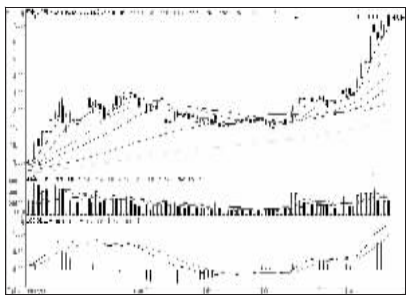
工商银行 (601398): 短线承压, 持股不追



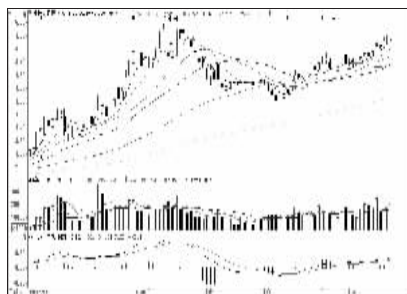
国信证券 (002736): 缩量震荡, 持股观望



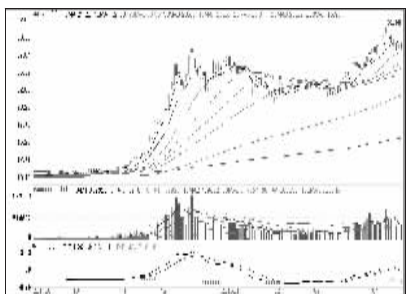
农业银行 (601288): 多头格局, 持股为主



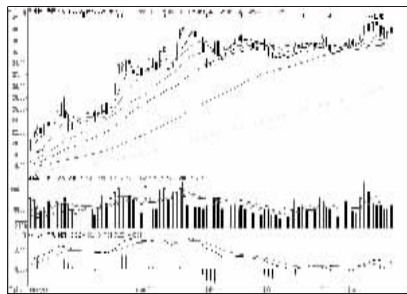
平安银行 (000001): 攻势趋弱, 减仓观望



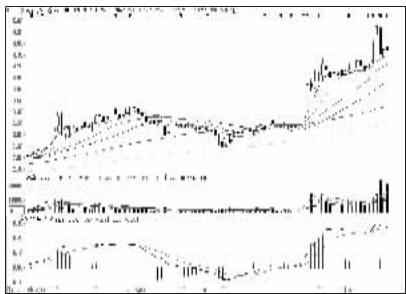
中国银行 (601988): 多头格局, 持股为主



广发证券 (000776): 买盘不济, 减仓



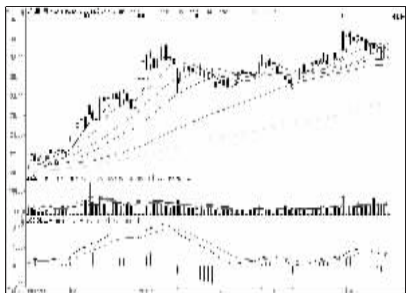
中国人寿 (601628): 中期向好, 持股为宜



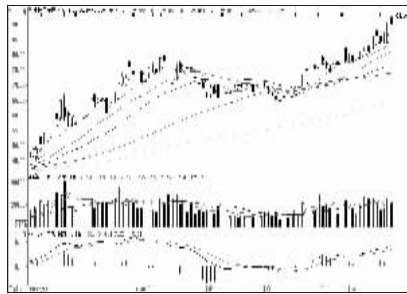
京东方A (000725): 震荡加剧, 短线出局



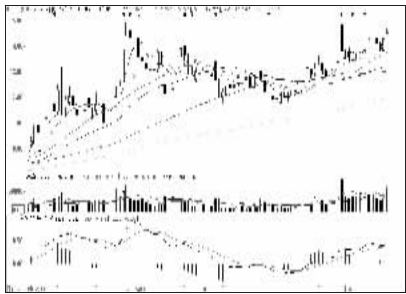
中国石化 (600028): 均线良好, 逢低介入



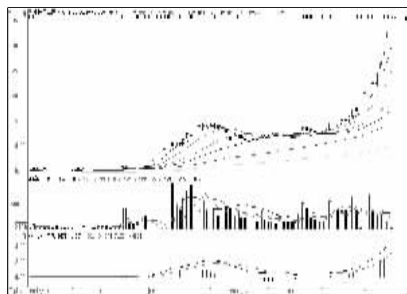
美的集团 (000333): 强势突破, 跟进



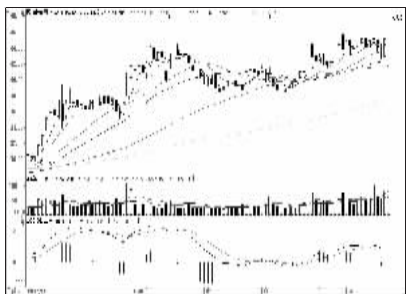
中国平安 (601318): 震荡向上, 逢低吸纳



万科A (000002): 多头格局, 低吸



中国南车 (601766): 涨幅较大, 谨慎持股



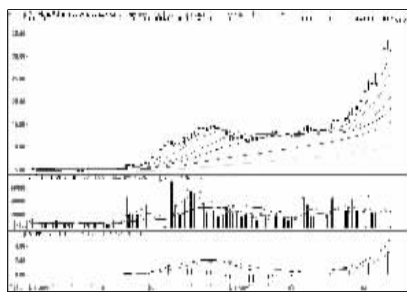
格力电器 (000651): 仍有后劲, 跟进



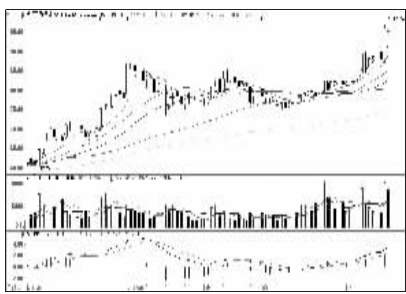
兴业银行 (601166): 攻势趋弱, 持股不追



海康威视 (002415): 震荡格局, 观望为主



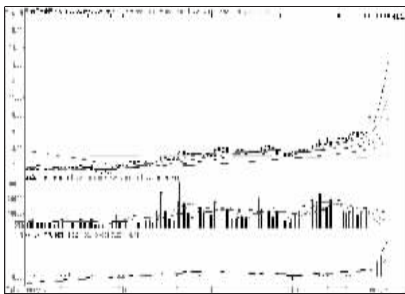
中国北车 (601299): 涨幅较大, 谨慎持股



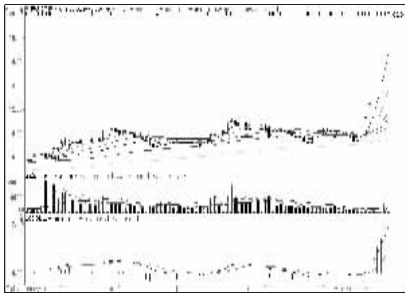
洋河股份 (002304): 上升通道, 持股

周涨跌幅前10

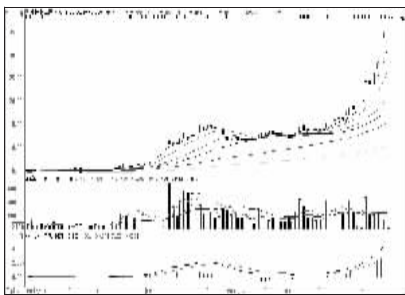
涨幅前10



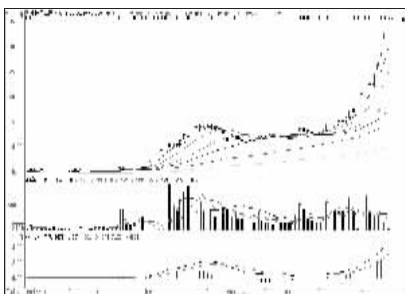
鑫龙电器 (002298): 卖方惜售, 继续持股



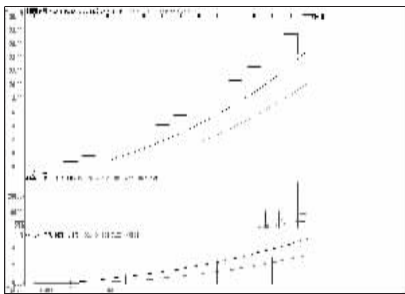
蓝鼎控股 (000971): 量能放大, 谨慎持股



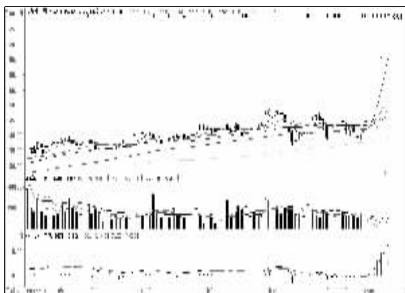
中国北车 (601299): 涨幅较大, 谨慎持股



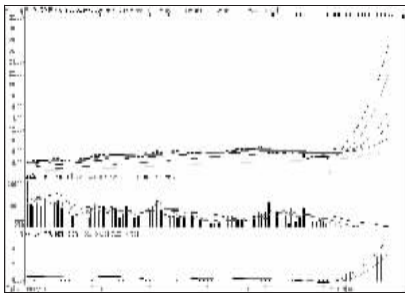
中国南车 (601766): 涨幅较大, 谨慎持股



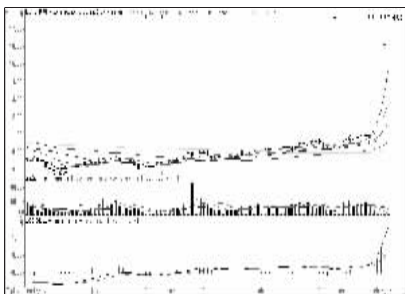
北部湾旅 (603869): 升势强劲, 仍有空间



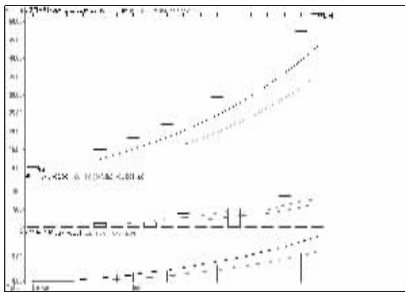
东方通 (800379): 多方强大, 看高一线



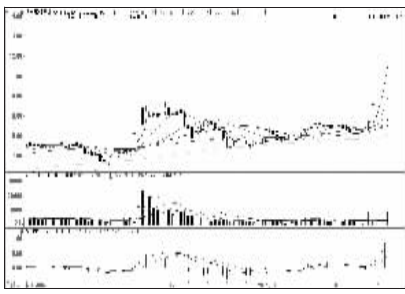
龙生股份 (002625): 买盘强大, 持股为主



特发信息 (000070): 买盘强大, 持股为主

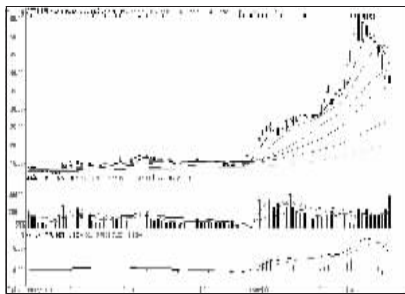


暴风科技 (000431): 新股一字板, 持股

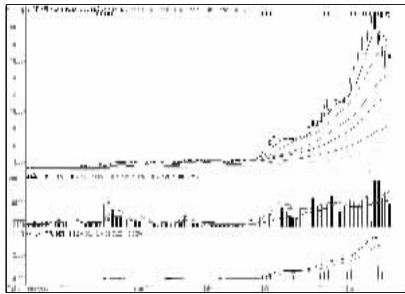


瑞丰新材 (800243): 量能放大, 谨慎持股

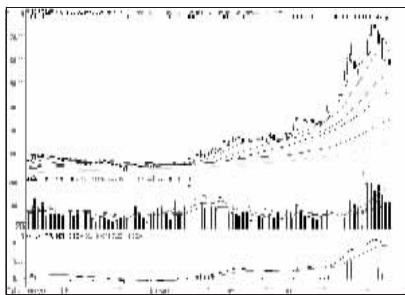
跌幅前10



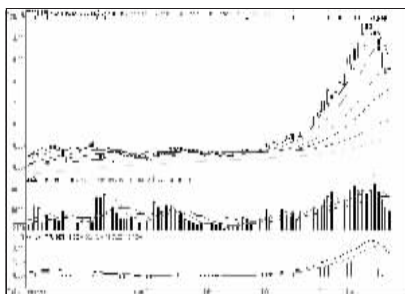
金亚科技 (000028): 趋势破坏, 出局为宜



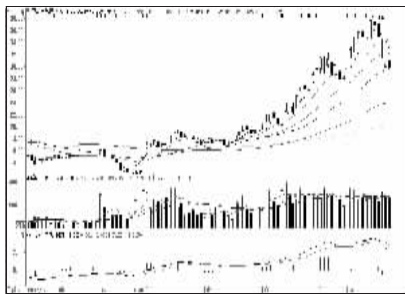
文峰股份 (601010): 仍有向下空间, 离场



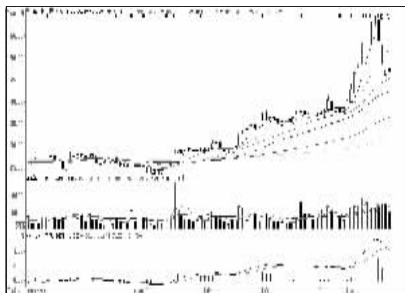
联络互动 (002280): 抛盘沉重, 减仓观望



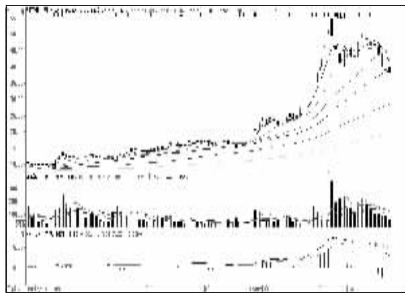
亚太科技 (002540): 调整未完, 减仓观望



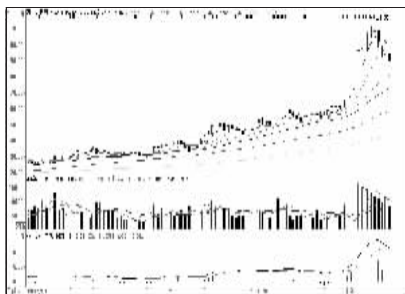
互动娱乐 (000043): 弱势特征, 回避



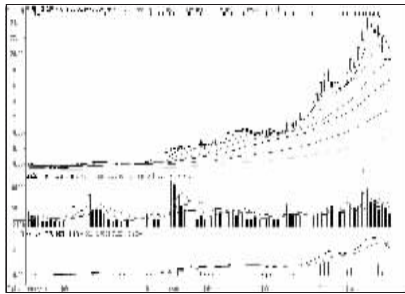
维尔利 (00190): 上方压力大, 逢高减持



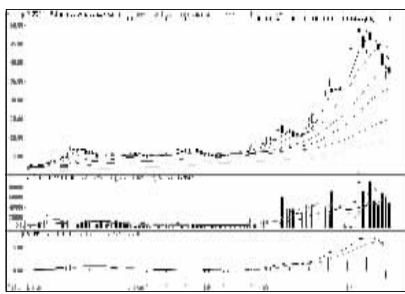
新开普 (000248): 走势趋弱, 反弹离场



万达信息 (00168): 仍需整固, 暂不介入



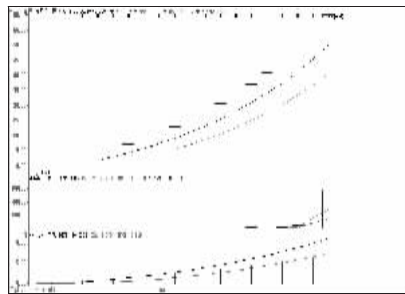
延华智能 (002178): 还有调整空间, 回避



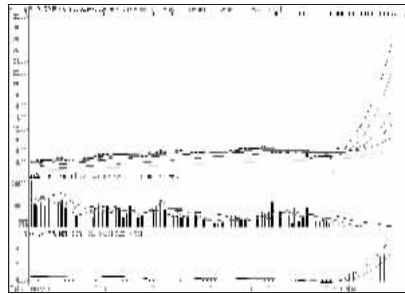
万邦达 (000055): 走势趋弱, 出局为主

连续涨跌前10

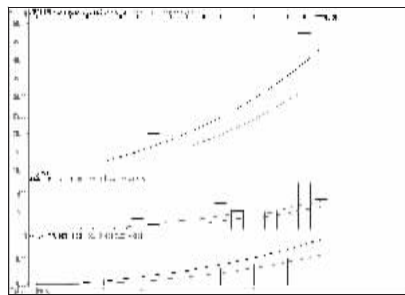
连涨前10



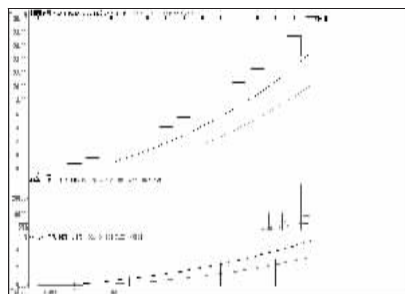
埃斯顿 (002747): 买气旺盛, 看高一线



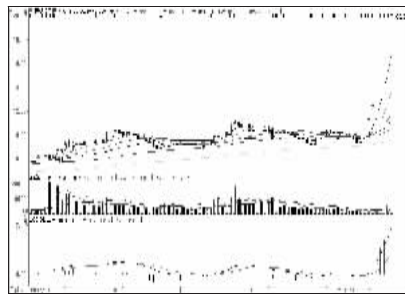
龙生股份 (002625): 买盘强大, 持股为宜



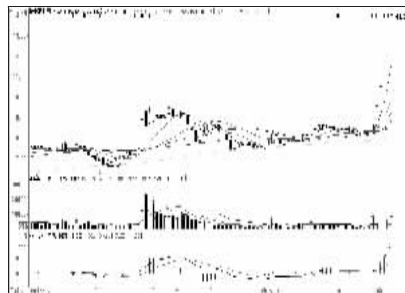
暴风科技 (000431): 新股一字板, 持股



北部湾旅 (603869): 升势强劲, 仍有空间



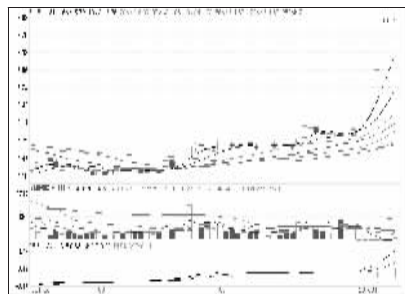
蓝鼎控股 (000971): 量能放大, 谨慎持股



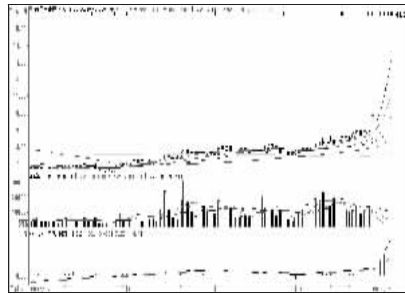
瑞丰新材 (800243): 量能放大, 谨慎持股



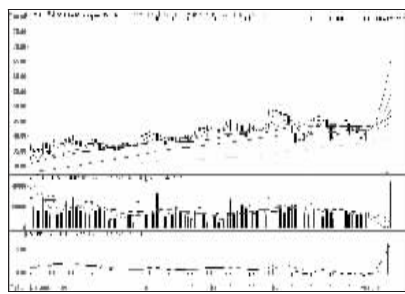
江特电机 (002176): 多头格局, 回调关注



*ST新都 (000033): 卖方惜售, 持股为主



鑫龙电器 (002298): 卖方惜售, 继续持股

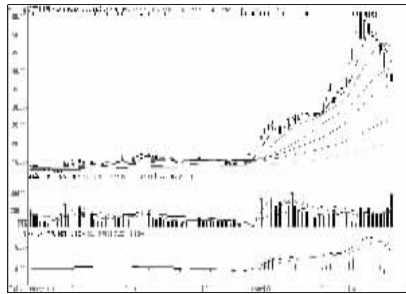


东方通 (800379): 多方强大, 看高一线

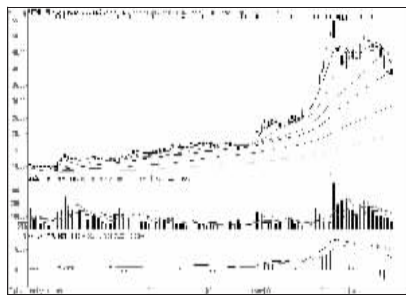
连跌前10



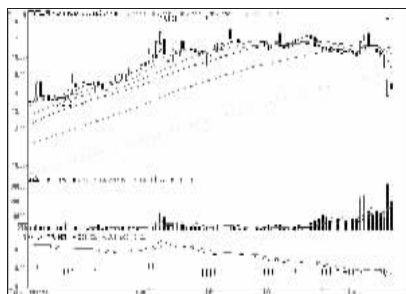
福星晓程 (000139): 弱势形态, 择机离场



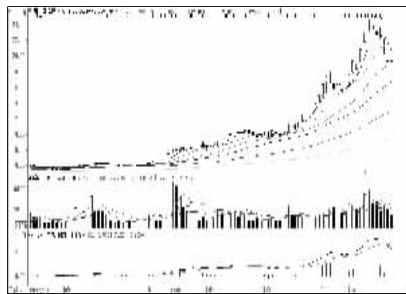
金亚科技 (000028): 趋势破坏, 出局为宜



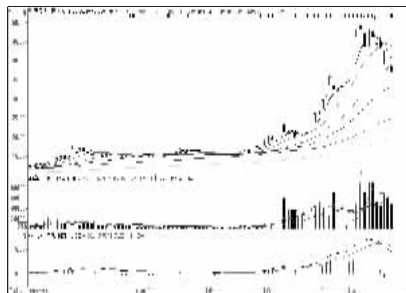
新开普 (000248): 走势趋弱, 反弹离场



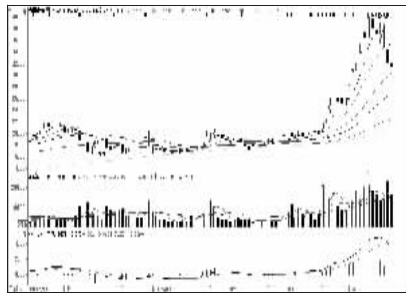
亚星客车 (600213): 仍有向下空间, 出局



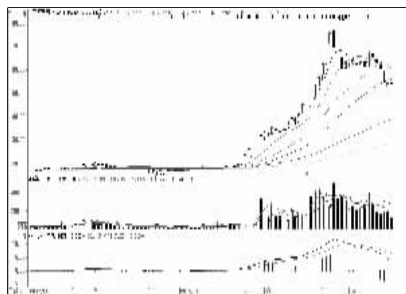
延华智能 (002178): 还有调整空间, 回避



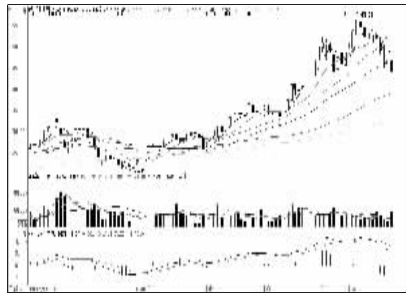
万邦达 (000055): 走势趋弱, 出局为主



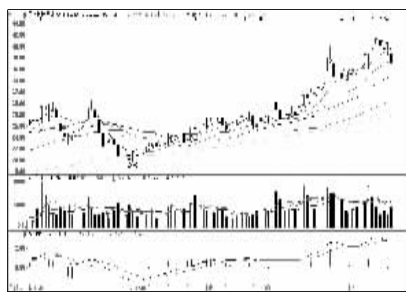
永贵电器 (000351): 抛盘沉重, 回避



二三四五 (002195): 弱势格局, 回避



光一科技 (000356): 短线趋弱, 离场观望



荣科科技 (000290): 仍有调整空间, 高抛