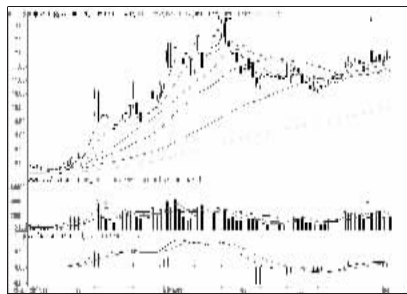


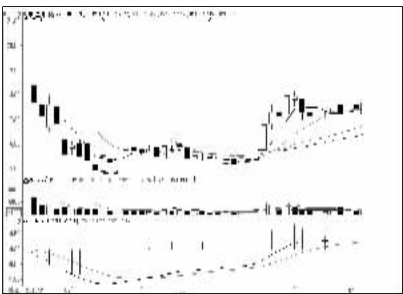
## 沪深10大权重股

沪市10大权重



中国石油 (601857): 上涨趋势, 积极持有

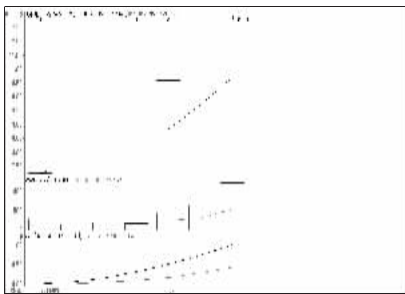
深市10大权重



申万宏源 (000166): 蓄势震荡, 持股为主

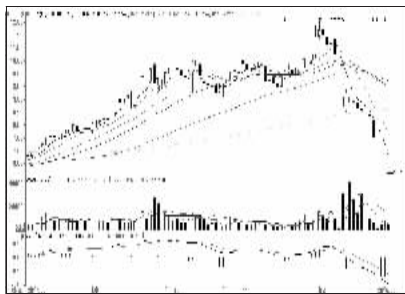
## 周涨跌幅前10

涨幅前10



北部湾旅 (603869): 新股, 继续持有

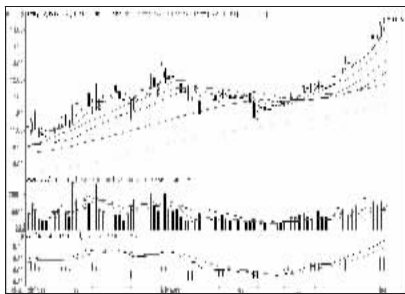
跌幅前10



\*ST博元 (600656): 跌幅较大, 或现震荡

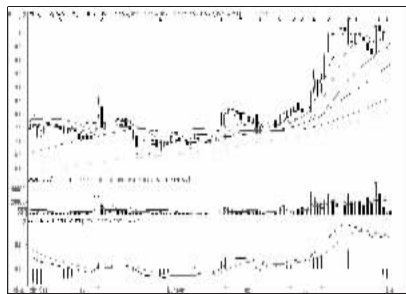
## 连续涨跌前10

连涨前10



伊力特 (600197): 稳步上行, 继续看好

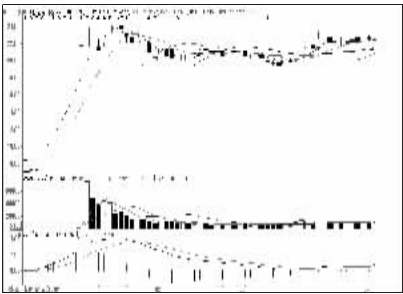
连跌前10



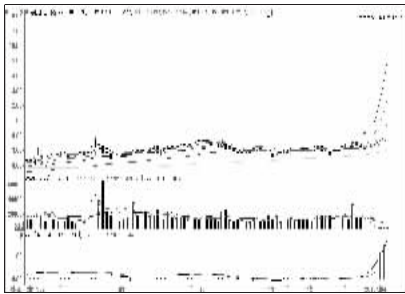
ST川化 (000155): 连续下跌, 注意止损



工商银行 (601398): 有望维持多头行情



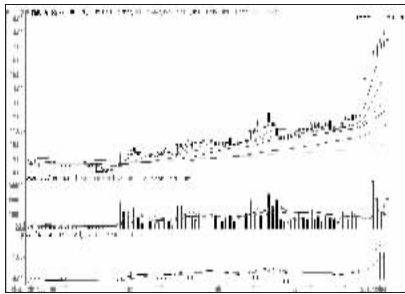
国信证券 (002736): 突破平台, 看高一线



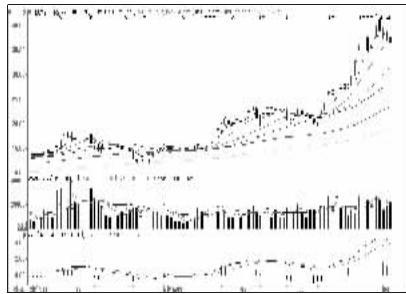
荣信股份 (002123): 无量涨停, 继续持有



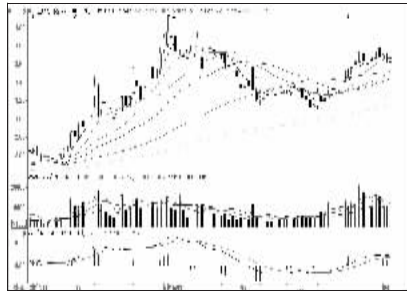
朗玛信息 (600288): 回调震荡, 观望为主



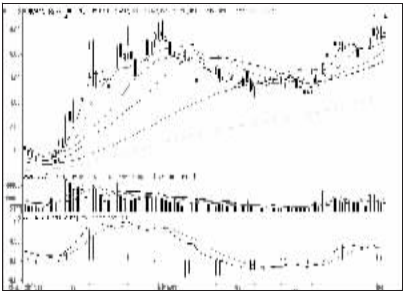
西藏旅游 (600749): 涨势良好, 介入为主



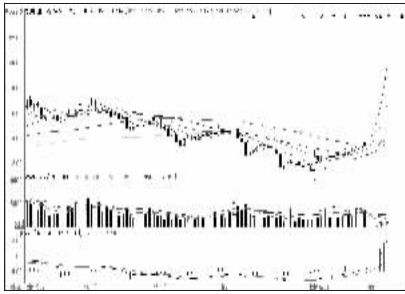
世联行 (002285): 买气不济, 出货为主



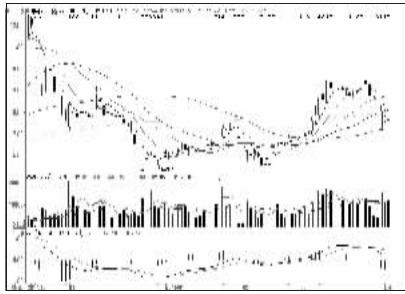
农业银行 (601288): 多头市道, 持有为主



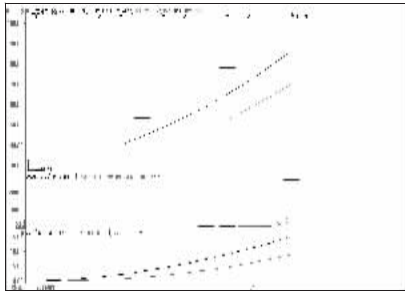
平安银行 (000001): 高位震荡, 持股观望



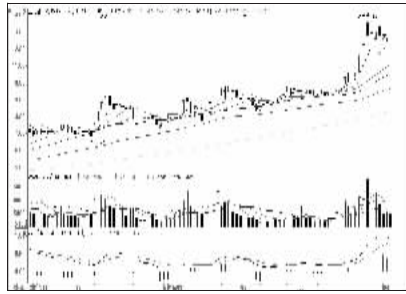
力源信息 (600184): 一字涨停, 继续持有



中科云网 (002306): 财务堪忧, 注意止损



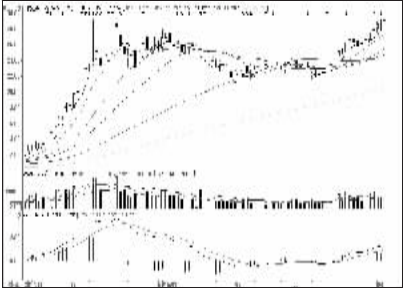
蓝思科技 (600433): 高位放量, 逐步止盈



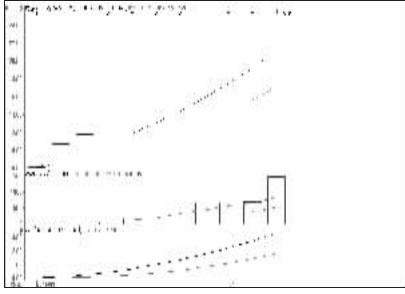
连云港 (601008): 有望继续走强



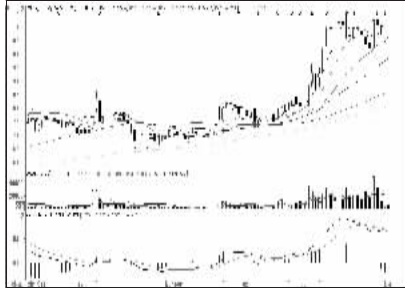
中国银行 (601988): 上扬格局, 积极关注



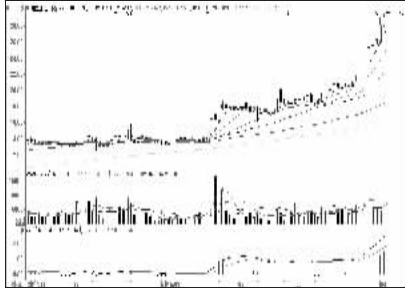
广发证券 (000776): 上行趋势, 继续持有



埃斯顿 (002747): 新股, 继续持有



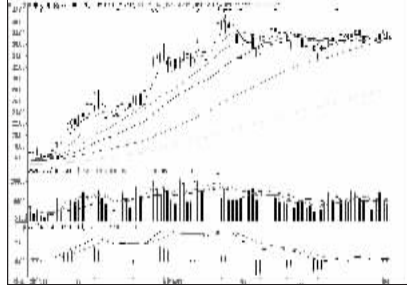
ST川化 (000155): 转入弱势, 止损为宜



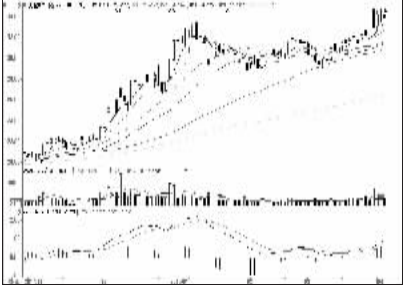
康盛股份 (002418): 趋势向好, 持有为宜



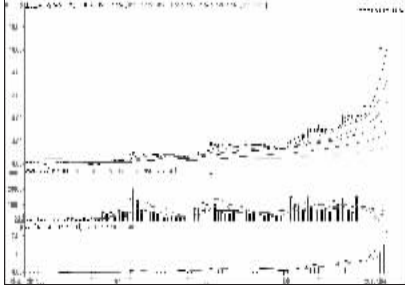
新潮中宝 (600208): 上行能量萎缩



中国人寿 (601628): 中线上升趋势



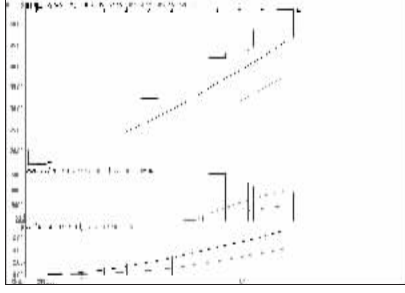
美的集团 (000333): 买气不足, 出货为宜



江苏三友 (002044): 无量涨停, 继续持有



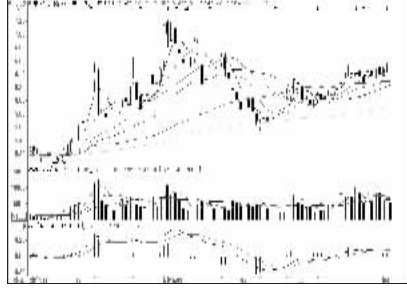
博腾股份 (600363): 回调整理, 谨慎为宜



富临精工 (600432): 新股, 暂且持有



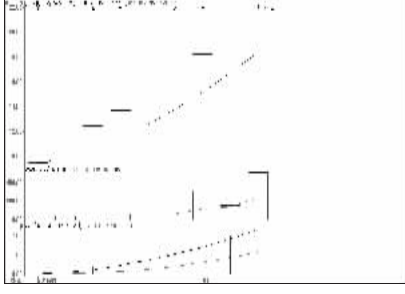
北方创业 (600967): 中期有走好迹象



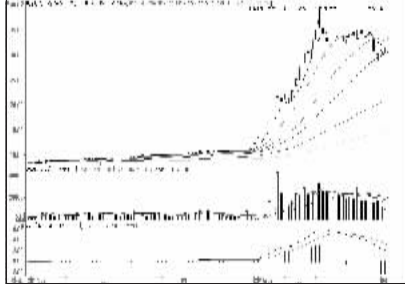
中国石化 (600028): 上行可能性较大



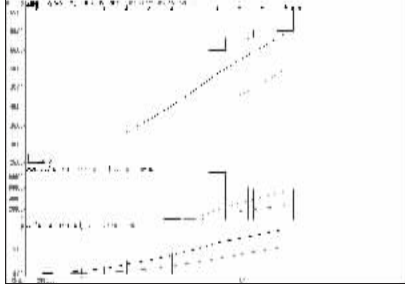
京东方A (000725): 高位震荡, 继续观望



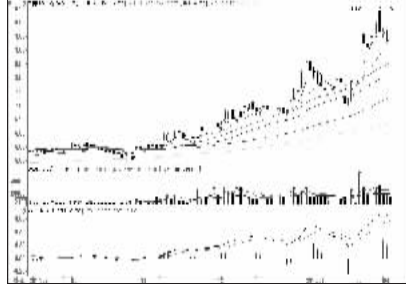
暴风科技 (600431): 新股, 继续持有



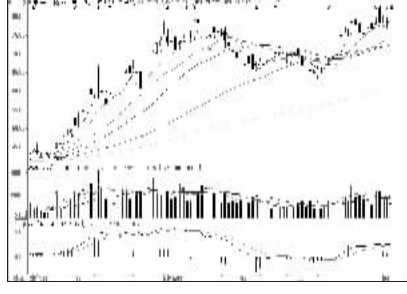
巢东股份 (600318): 市场关注程度低



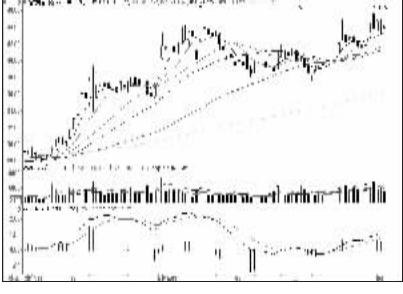
诚益通 (600430): 新股, 暂且持有



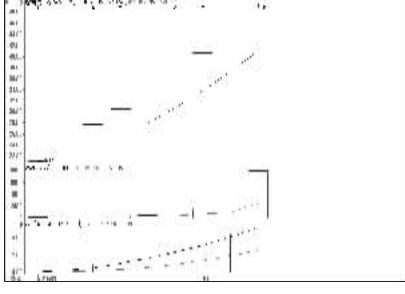
华侨城A (000069): 趋势向好, 积极增仓



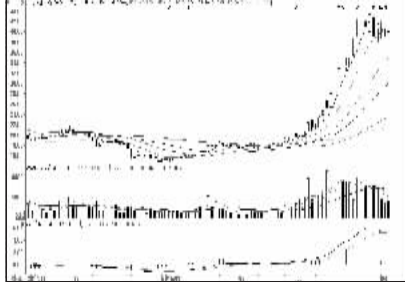
中国平安 (601318): 上行可能性较大



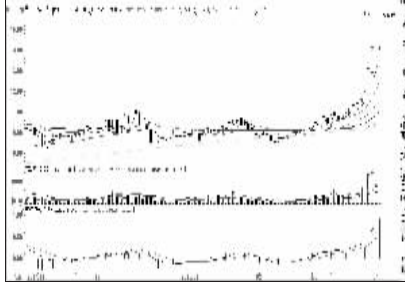
格力电器 (000651): 买气不足, 出货为主



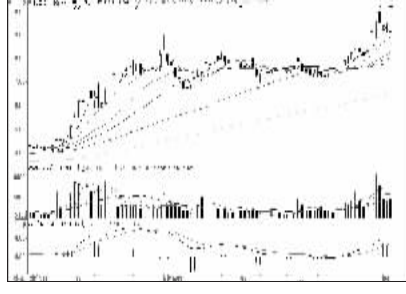
强力新材 (600429): 新股, 继续持有



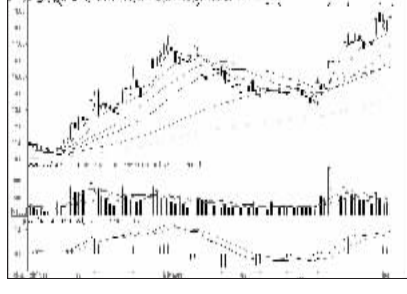
开元仪器 (600338): 回调整理, 谨慎为宜



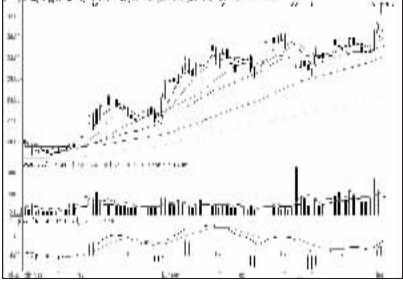
海王生物 (000078): 多头强势, 跟进为主



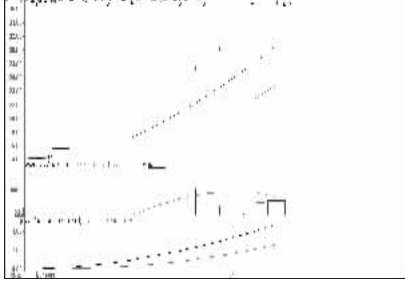
信达地产 (600657): 维持上扬格局



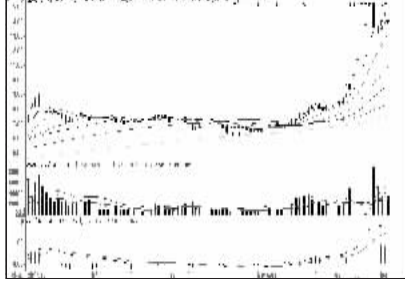
兴业银行 (601166): 强势格局, 持有为宜



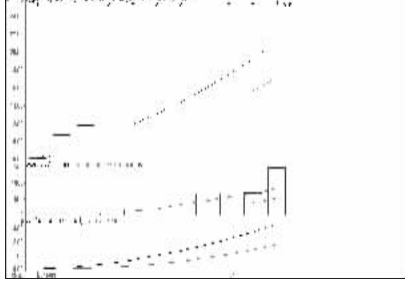
海康威视 (002415): 买气减弱, 高位出货



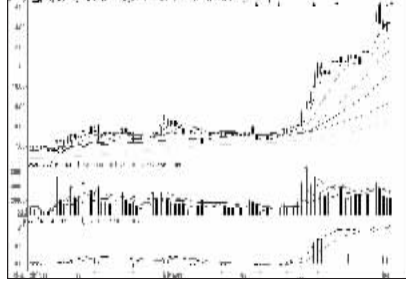
全筑股份 (603030): 强势格局, 看高一线



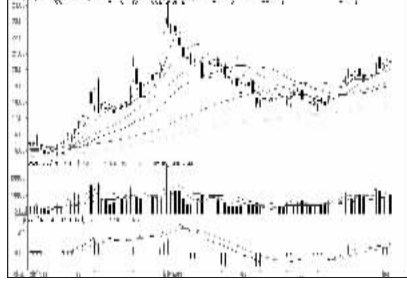
朗源股份 (600175): 或有调整, 出货为宜



埃斯顿 (002747): 新股, 继续持有



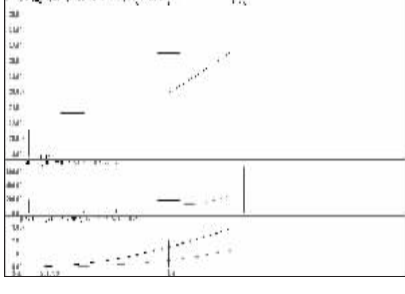
滨江集团 (002244): 高位震荡, 谨慎为宜



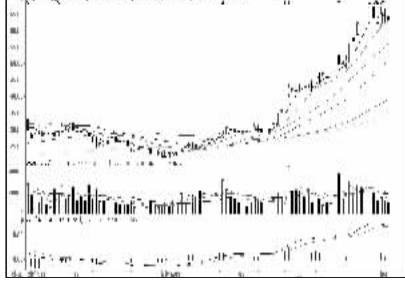
中国神华 (601088): 上行趋势, 继续持有



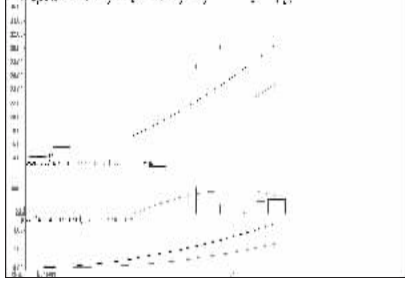
万科A (000002): 回调洗筹, 逢低关注



中泰股份 (600435): 新股, 继续持有



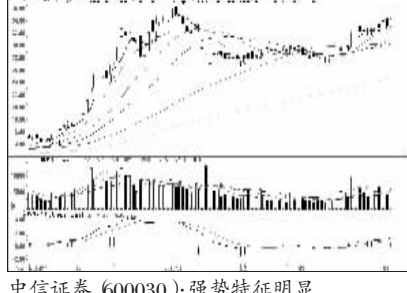
东华测试 (600354): 高位震荡, 谨慎为宜



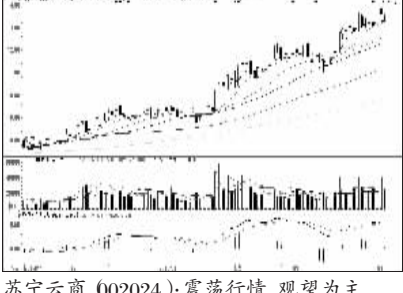
全筑股份 (603030): 新股, 暂且持有



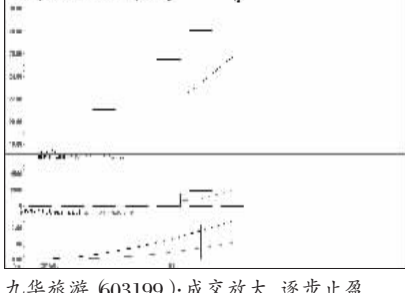
万科A (000002): 回调洗筹, 逢低关注



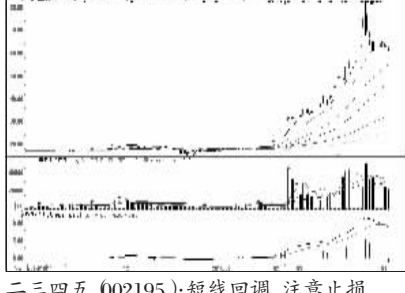
中信证券 (600030): 强势特征明显



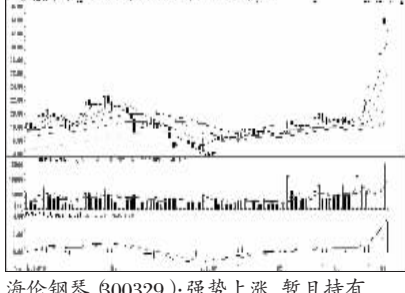
苏宁云商 (002024): 震荡行情, 观望为主



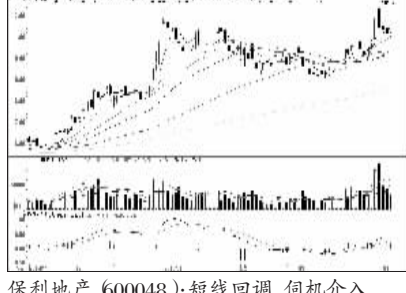
九华旅游 (603199): 成交放大, 逐步止盈



二三四五 (002195): 短线回调, 注意止损



海伦钢琴 (600329): 强势上涨, 暂且持有



保利地产 (600048): 短线回调, 伺机介入