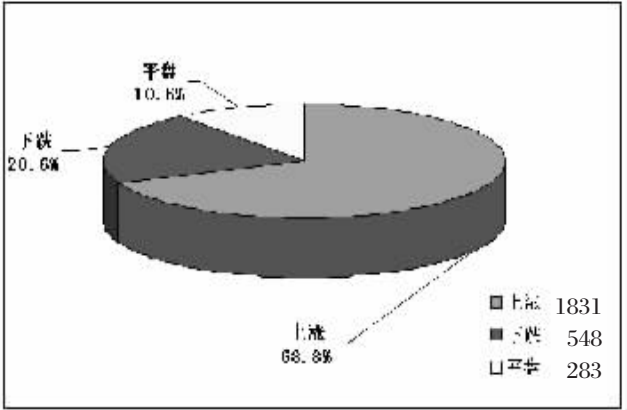
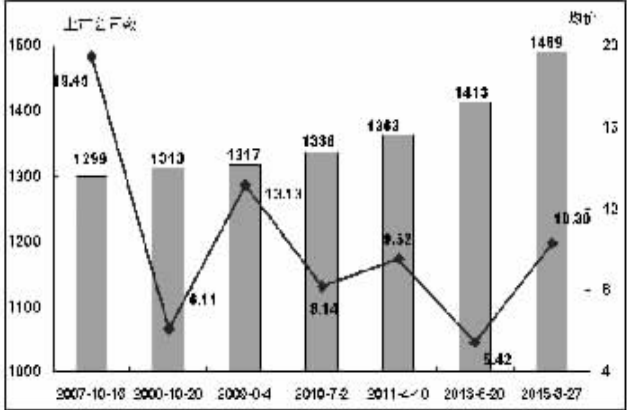


# 透视市场数据 把握投资机会

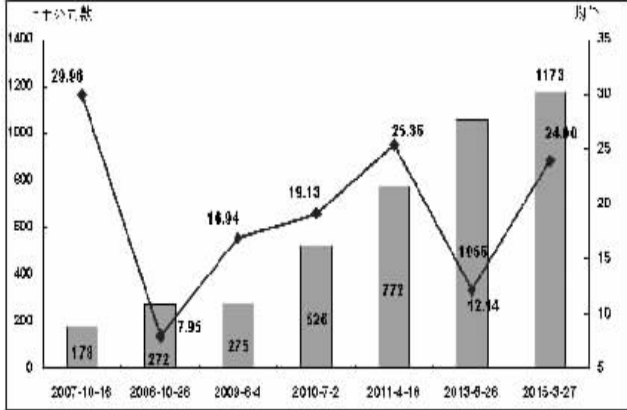
## 一周个股涨跌分布



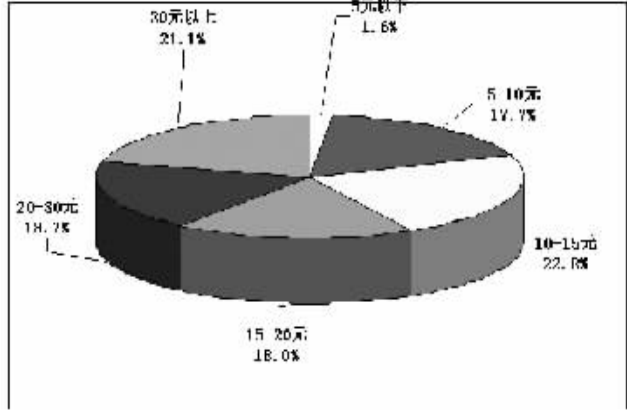
## 主板公司数与平均股价对照



## 创业板与中小板公司数和平均股价对比



## A股股价分布



### 沪深前十大权重股市场表现

(K线图及点详见14版)

代码	简称	周收盘价(元)	周涨跌幅(%)	权重(%)	贡献点数
601857	中国石油	11.70	0.17	6.59	0.33
601398	工商银行	4.71	-0.21	4.42	-0.28
601288	农业银行	3.64	2.25	3.73	2.41
601988	中国银行	4.32	-1.37	3.17	-1.30
601628	中国人寿	36.27	-3.87	2.63	-3.12
600028	中国石化	6.37	-0.62	2.12	-0.39
601318	中国平安	76.72	-2.16	1.45	-0.94
601088	中国神华	19.73	0.36	1.13	0.12
601166	兴业银行	17.00	-0.29	1.13	-0.10
600030	中信证券	32.12	-0.71	1.10	-0.23

### 汤森路透全球资本市场数据专栏

#### 全球主要股指估值和表现对比

全球主要股指	最新收盘	涨跌幅(周/月)	年初以来涨跌幅	静态市盈率*	动态市盈率*	市净率	成分股市值(百万美元)
道琼斯工业指数	17678.23	-2.40	-0.81	15.82	15.99	3.10	5434433.00
纳斯达克指数	4863.36	-3.24	2.69	20.54	18.71	3.73	7901107.02
标准普尔500指数	2056.15	-2.46	-0.33	19.11	16.88	2.70	19027035.15
英国富时100指数	6886.68	-1.93	4.88	20.28	15.71	1.75	28267050.23
法国CAC40指数	5021.64	-1.29	17.53	19.39	16.27	1.57	1464888.01
德国DAX指数	11869.11	-1.41	21.04	18.31	15.30	2.06	1265559.20
日经225指数	19205.63	-1.40	10.51	20.68	18.69	2.07	3007154.62
南非约翰内斯堡 综合指数	51669.67	-1.83	3.82	16.80	10.61	1.30	851987.86
沙特阿拉伯TASI 综合指数	8903.49	-2.95	6.84	15.83	15.08	2.13	512221.89
意大利 FTSE MIB 指数	22952.53	-0.97	20.73	22.26	16.94	1.24	513709.56
巴西圣保罗交易所 BOVESPA指数	50579.85	-2.67	1.14	12.87	11.12	1.21	519662.99
印度孟买交易所 Sensx 指数	27468.55	-2.80	-0.11	15.08	17.10	3.28	718284.50
越南VNI指数	551.42	-4.17	1.06	12.05		1.90	47863.41
泰国股指	1494.13	-2.34	-0.24	15.96	14.70	2.12	4286289.93
马来西亚股指	1813.37	0.54	2.96	16.65	16.38	2.16	286345.86
菲律宾股指	7877.96	0.76	8.95	22.83	20.03	3.35	202706.50
韩国综合指数	2019.80	-0.86	5.44	9.67	10.74	1.25	1106924.92
台湾加权指数	9580.72	-2.32	2.11	15.01	13.25	1.87	897428.86
恒生指数	24486.20	0.46	10.35	11.72	1.48	1956643.16	
恒生国企指数	11086.09	-2.12	-0.72	7.95	7.56	1.40	753737.77
沪深300指数	3971.70	2.03	12.39	17.41	1.83	4092866.97	
上证指数	3601.95	2.04	14.11	13.89	2.39	4491657.03	
上证综指指数	310.50	1.38	6.79	17.20	14.55	1.54	18892.38
深圳成分指数	12874.42	2.63	16.88	19.66	16.12	2.59	350646.42
深圳成分B股指数	7472.65	0.76	11.97	9.40	2.22	778.65	

年初以来涨跌幅 = (上一日收盘价 - 去年最后一个交易日收盘价) / 去年最后一个交易日收盘价 \* 100%; 静态市盈率 = 上一日收盘价 / 最近四个季度每股收益; 动态市盈率 = 上一日收盘价 / 前一年度预测的每股收益; 市净率 = 上一日收盘价 / 最新公布的账面价值; 成分股市值 = 成份股上一日收盘价 \* 流通股数

在计算每股收益时不包括非连续性经营活动、非经常性项目和累计的会计变更等, 包含了资本损益、税收优惠等。

静态市盈率、动态市盈率、市净率及成份股总市值根据汤森路透按照统一会计准则调整计算取得, 并不保证与其他机构公布一致。

#### A股主要行业盈利预测和估值对比

行业	平均为每家上市公司提供盈利预测的个数	2014年每股盈利预测平均值(元)	盈利预测加权平均值(元)	1个月内盈利预测的个数	1个月内盈利预测的个数	动态市盈率	下一财年盈利预测增长率%
基础化工	3	0.46	1	22	25	24.63	47.9
黄金采掘	6	0.24	0.95	4	3	37.26	22.67
钢铁业	4	0.2	1	5	17	34.4	75.65
有色金属	3	0.24	1.02	8	11	42.93	128
建筑材料	4	0.58	0.99	9	16	20.56	22.21
电子与电气	3	0.56	0.99	33	36	27.54	38.86
机械与工程	3	0.44	0.99	12	24	36.93	42.38
汽车业	5	1.21	1	39	31	13.67	16.07
饮料及烟草	6	2.23	0.99	5	10	16.22	9.7
食品及家庭用品	5	0.53	0.99	23	32	25.12	44.95
纺织品类	3	0.54	0.99	10	25	23.88	34.97
服装业							
旅游及休闲	5	0.58	0.95	13	12	24.3	27.85
零售业	4	0.36	0.97	13	25	32.57	9.82
能源业	6	0.3	0.95	16	30	21.69	-7.02
银行业	17	0.91	0.99	18	74	6.08	7.22
保险业	18	1.69	1.02	18	20	17.89	19.03
房地产业	5	0.92	0.99	20	48	10.33	26.35
医疗保健	4	0.74	0.99	24	45	28.88	30.05
电信业	5	0.33	0.97	12	29	25.09	37.56
公共设施服务业	6	0.45	1	15	40	15.79	11.18
航空运输	9	0.62	1.02	16	10	16.84	39.2
铁路运输	5	0.71	1	16	12	14.15	13.89
水上运输	5	0.32	1	10	5	23.3	31.21

#### H股主要行业盈利预测和估值对比

行业	平均为每家上市公司提供盈利预测的个数	2014年每股盈利预测平均值(元)	盈利预测加权平均值(元)	1个月内盈利预测的个数	1个月内盈利预测的个数	动态市盈率	下一财年盈利预测增长率%
基础化工	4	0.34	0.98	1	2	9	-3.94
原材料业	8	0.89	1.03	0	7	4.61	115.16
建筑材料	7	0.29	0.86	0	10	9.16	-4.24
建筑业	6	0.52	0.97	3	22	13.76	-3.07
食品及家庭用品	9	0.49	0.99	15	10	14.87	10.27
纺织品类	3	0.25	0.96	5	10	10.14	28.9
服装业							
商业零售业	9	0.31	0.96	8	37	12.19	10.14
能源业	15	0.62	0.97	10	19	15.26	-44.57
银行业	14	3.65	1	13	17	11.76	6.53
保险业	16	2.19	1.04	12	3	19.83	22.78
房地产业	10	1.1	0.99	84	113	11.07	-6.01
医疗保健	7	0.31	0.99	7	6	22.87	22.6
电信业	13	2.88	0.99	20	33	14.41	6.63
公共设施服务业	11	1.13	0.97	7	31	14.68	-49.09
信息技术	9	0.45	0.98	21	30	13.97	30.58
航空运输	11	1.31	1.06	11	4	11.42	87.16
铁路运输	6	0.94	0.95	7	9	18.69	-12.35
水上运输	9	0.65	0.96	9	20	10.14	18.65

免责声明: 仅供资讯用途, 不作为投资建议。汤森路透不保证内容的精确性及完整性。对于使用汤森路透或其关联机构的资讯所产生的损失, 不负赔偿等任何责任。

### 一周资金流入(出)金额前20

(K线图及点详见15版)

代码	简称	收盘价(元)	涨跌幅(%)	资金流入净额(万元)
601689	拓普集团	23.83	32.32	86001.97
603012	创力集团	25.95	32.87	58729.67
603030	全筑股份	22.85	61.14	26780.05
603158	腾龙股份	33.43	59.80	25019.19
600739	辽宁成大	28.21	18.63	23035.13
600389	健康元	12.64	31.12	21818.56
000599	青岛双星	11.48	32.87	17899.13
600887	伊利股份	31.10	5.60	17045.81
603519	立霸股份	32.45	49.68	17025.42
600535	天士力	47.94	4.38	15682.14
603268	松发股份	28.07	51.98	15518.88
600153	建发股份	14.12	13.78	14254.06
600368	五洲交通	7.81	14.18	13436.63
600660	福建玻璃	17.37	11.78	13013.44
000829	天音控股	17.35	21.58	12770.78
002748	世龙实业	33.50	37.46	11146.04
002400	省广股份	40.81	30.76	9996.08
300428	四通新材	37.52	61.03	9648.80
600420	现代制药	29.23	9.72	9494.66
002749	国光股份	62.43	61.07	9416.97

#### 涨跌前20

(K线图及点详见14版)

代码	简称	周涨跌幅(%)	周收盘价(元)	周换手率(%)
600030	中信证券	32.12	-0.71	-563004.00
601318	中国平安	76.72	-2.16	-435944.00
601390	中国中铁	12.52	21.32	-411132.00
601288	农业银行	3.64	2.25	-266096.00
600766	中国南车	16.99	14.64	-258944.00
601186	中国铁建	17.88	11.96	-233854.00
601989	中国重工	10.24	8.94	-226493.00
600221	海南航空	4.36	4.06	-223446.44
601988	中国银行	4.32	-1.37	-222323.63
600068	葛洲坝	9.82	-1.31	-213277.81
600795	国电电力	4.31	0.70	-204927.31
601628	中国人寿	36.27	-3.87	-185617.50
601299	中国北车	18.41	15.35	-179650.88
600528	中铁二局	23.40	-2.34	-176291.69
601601	中国太保	32.09	-5.34	-173952.50
600728	中国石化	6.37	-0.62	-168746.25
600227	上海电气	10.78	-0.83	-165935.44
600837	海通证券	22.81	-2.44	-160887.75
600804	鹏博士	33.34	5.04	-157972.00
601901	方正证券	13.87	-2.05	-152193.56

#### 连续涨跌前20

(K线图及点详见14版)

代码	简称	持续天数	收盘价(元)	涨跌幅(%)
300159	新研股份	11	35.41	61.1
600346	大橡塑	11	13.69	19.35
002334	英威腾	11	23.92	9.93
600488	天药股份	11	8.02	9.56
300045	华力创通	11	27.42	8.25
600197	伊力特	11	13.57	4.22
600623	双钱股份	10	21.26	46.42
000540	中天城投	10	30.79	43.48
300144	宋城演艺	9	58.8	46.71
600749	西藏旅游	9	16.21	33.09
000220	深华发 A	8	14.22	61.04
002567	唐人神	8	13.09	17.82
002055	得润电子	7	75.96	61.12
300433	科思科技	7	64.53	61.08
002055	得润电子	7	35.2	57.42
603519	立霸股份	7	288	49.09
300288	朗玛信息	7	25.38	23.62
300144	宋城演艺	6	48.26	61.14
600623	双钱股份	6	35.64	61.05
300428	四通新材	6	37.52	61.03

#### 换手前20

代码	简称	换手率(%)	收盘价(元)	涨跌幅(%)
002743	富煌钢构	184.86	27.50	8.70
603601	再升科技	143.02	50.42	7.12
002685	华东重机	137.67	31.23	23.59
300422	博世科	129.14	57.20	-3.38
300364	中文在线	124.05	74.93	-10.64
002195	二三四五	121.89	66.98	18.17
002734	利民股份	117.98	30.89	5.68
600711	盛屯矿业	115.03	14.93	12.00
002694	顺天地科技	114.13	12.47	2.97
300311	任子行	113.70	41.03	1.58
002684	猛犸科技	110.14	24.96	4.74
300235	方直科技	109.38	29.97	-0.70
002495	佳隆股份	107.61	12.02	19.84
300097	华昌资源	107.44	31.45	21.29
300278	智云达	106.43	23.43	13.30
300264	创想视讯	105.42	16.27	15.39
603166	佰达股份	103.12	19.90	5.74
300420	五洋科技	102.87	29.30	-2.92
002148	北纬通信	101.68	29.70	19.37
002270	法国重控	101.24	20.39	5.21