

A股有望再现普涨行情 基金选股紧跟蓝筹步伐

□本报记者 徐文擎

受地方债务置换、周小川表态资金入市也是支持实体经济等消息面影响,A股上周一改前期颓势,大小盘齐心协力助股指收复前期高点。部分基金经理表示,蓝筹独舞的情形较难再现,但在银行股引领下,A股后市有望再次迎来普涨行情。

蓝筹迎来第二春

上周消息面利好较多,银行股闻风起舞引领蓝筹迎来第二春,沪深主板市场连续小幅上攻,创业板也数度迎来小高潮,呈现“大珠小珠落玉盘”之势。星石投资首席投资策略师杨玲认为,今年1月份和春节后央行接连降准降息进一步表明了央行持续货币宽松的立场;而地方融资平台债务的短期偿付风险是中国经济面临的重大风险之一,现在以地方政府债券置换地方政府融资平台存量债务,经济系统性风险大幅下降;另外目前整体上A股仍具备“洼地效应”。

增持机械化工 减持公用传媒

□天天基金 刘文涛

过去一周股市震荡上行,中证全指收于4710.85点,与3月6日相比上涨3.87%。截至2015年3月13日,统计成立一年以上的361只普通股票型基金和207只偏股混合型基金,普通股票型基金仓位平均测算结果为92.02%,较上期监测仓位上升1.77个百分点;偏股混合型基金仓位平均测算结果为77.71%,较上期监测仓位上升1.20个百分点。考虑持仓市值上涨后的预测,普通股票型基金主动加仓1.44个百分点,偏股混合型基金主动加仓0.53个百分点。

本期361只普通股票型基金中,共有128只基金主动加仓,占比35.46%;而在207只偏股混合型基金中,共有67只基金主动加仓,占比32.37%。从仓位分布上看,普通股票型基金仓位集中在80%以上,其中仓位在90%以上的基金占普通股票型基金总数的82.55%,仓位在80%-90%的基金占普通股票型基金总数的9.97%。偏股混合型基金仓位集中在70%以上,其中仓位在70%-80%和80%-90%的基金分别占偏股混合型基金总数的19.81%和41.55%,仓位在90%以上的基金占偏股混合型基金总数的22.22%。

从不同规模基金的平均仓位来看,普通股票型基金中等规模基金的平均仓位较高:30亿以下规模的基金的平均仓位为91.99%,规模在30亿至100亿之间的基金平均仓位为92.23%,100亿以上规模的基金的平均仓位为91.44%。偏股混合型基金中大规模基金的平均仓位较高:30亿以下规模的基金的平均仓位为

杨玲还表示,在地方债务置换消息传出后,以地方债置换地方融资平台存量债务,直接降低银行业的坏账风险,对于银行业属于直接利好,银行股已经有所反应,但A股的反应不止于此,市场将再进入普涨行情。经济突然失速的风险显著降低,在货币宽松的背景下,将有助于推动大牛市进一步展开,而行业普涨则是历次牛市的特征,这次也不可能例外。此外,去年底周期板块飙涨,估值修复行情基本完成,周期板块再度一枝独秀狂飙突进的可能性不大,更大可能是与其他板块迎来新一轮普涨行情。

南方基金首席策略师杨德龙也指出,从最近两三个月成立的公募基金建仓情况看,具有改革预期推动,低估值、高流动性双重优势的蓝筹依旧有行情,吸引不少基金火速建仓。尤其是最近,在地方债务置换、允许银行申请券商牌照的消息影响下,银行股迎来大利好,商业银行纷纷布局全牌照经营,提升综合化金融服务能力,或将引领蓝筹迎来第二春。在以大盘股估值修复为主的牛市第一阶

77.49%,规模在30亿至100亿之间的基金的平均仓位为77.76%,100亿以上规模的基金的平均仓位为85.38%。

从行业配置上看,在28个申万一级行业中,目前基金持仓较为集中的板块是汽车、通信、交通运输和化工等行业。上周,化工、机械设备、电气设备和交通运输等行业有较大幅度的增持,银行、计算机和传媒等行业有较大幅度的减持。从基金各行业仓位相对于各申万一级行业流通市值占比的超配情况来看,本期偏股型基金超配较多的行业为通信、综合、汽车和家用电器等行业,低配较多的行业为银行、采掘、非银金融和公用事业等行业。

本期规模前十大基金公司中有九家进行了主动加仓。其中,易方达基金、博时基金和大成基金的加仓幅度较大,分别主动加仓4.36%、3.78%和3.78%;而诺安基金则主动减仓1.58%。剔除样本基金数量少于3只的基金公司后,统计60家基金公司旗下基金的简单平均仓位发现:本期平均持仓最高的5家基金公司依次为汇添富基金、景顺长城基金、国泰基金、工银瑞信基金和泰信基金;平均持仓最低的5家基金公司依次为长城基金、益民基金、东方基金、天治基金和万家基金。

本期共有49家基金公司主动加仓,占比70%;21家基金公司主动减仓,占比30%。剔除样本基金数量少于3只的基金公司后,本期加仓幅度前5名的基金公司依次为天弘基金、富国基金、国投瑞银基金、易方达基金和南方基金;减仓幅度前5名的基金公司依次为长城基金、益民基金、华泰柏瑞基金、中海基金和兴业全球基金。

段行情接近尾声之后,第二阶段的牛市将会以慢牛为主,注重业绩与概念将会成为市场主导。但他仍提醒,股民应树立风险意识,适当控制仓位,未来持仓结构仍需坚持场外资金最认可的低估值蓝筹板块。

紧跟两会主题基金

机构人士指出,申购新股的巨额解冻资金为本周市场留下想象空间,在上周涨幅较大的情况下,本周或现盘中震荡,但依然不改上涨趋势,反而可能有更多的惊喜,两主题值得坚守,即符合高成长性、且市值在200-400亿之间的白马股;有主力积极介入,近期调整充分的蓝筹股。

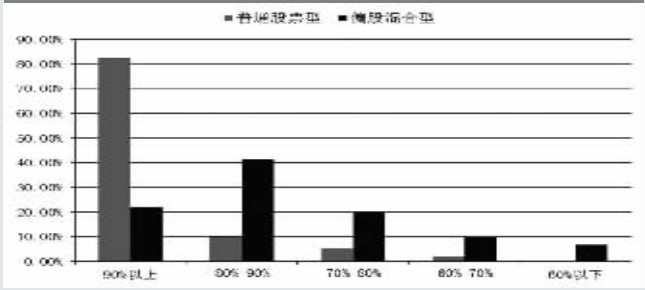
事实上,全国两会前后,“一带一路”、国企改革、环保、军工、TMT成基金经理研究的热门主题,相关产品发行也开始积极布局。据不完全统计,华安、长信、长盛等几家基金公司均申报了“一带一路”主题基金,而国企改革更是各家基金公司的热点产品。

泰达宏利改革动力基金的基金

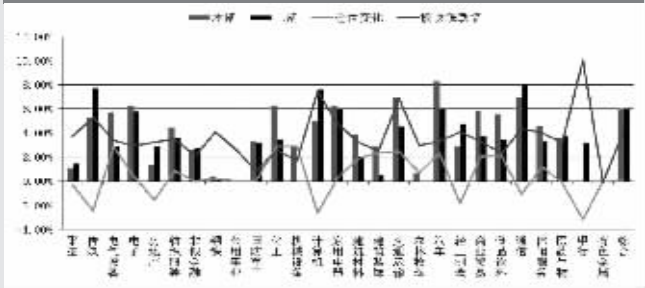
经理刘欣表示,国企改革的投资机会分为两个阶段,第一个阶段就是公告期,如一些国企实行股权激励,对国有股做一些处理,这个时候股价会迅速拉升,甚至会持续涨停,这个阶段投资进去是会带来确定性收益的。第二个阶段,在经历一个时期的经营之后,企业的盈利预期兑现之后,会迎来股价的第二波上涨。

华安新丝路股票拟任基金经理杨鑫鑫认为,“一带一路”要实现“五通”和经济意义上的“三通”。“五通”即政策沟通、道路联通、贸易畅通、货币流通和民心畅通。经济意义上的“三通”则是指通路、通航、通商,即包括加强交通、通信、电力等基础设施建设,降低贸易壁垒,降低投资成本等,产业影响力前所未有,投资潜力巨大。目前,“一带一路”投资路线图已经清晰:首先是受益于基建投资的建筑、建材行业以及相关上市公司。装备制造业则随之受益,包括交运、机械、通讯等行业成为重点关注行业。随着“一带一路”正式进入落地期,相关投资正迎来好时光。

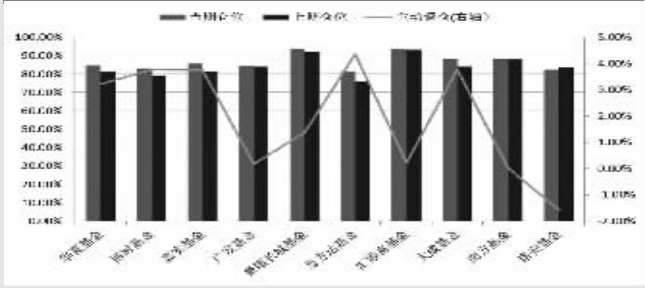
普通股票型基金和偏股混合型基金仓位分布



偏股型基金行业配置情况



十大基金公司持仓情况



普通股票型基金和偏股混合型基金调仓情况

	普通股票型	偏股混合型
基金总数	361	207
加仓基金数量	132	68
主动加仓基金数量	128	67
主动加仓基金占比	35.46%	32.37%
减仓基金数量	229	139
主动减仓基金数量	233	140
主动减仓基金占比	64.54%	67.63%

资料来源:东方财富Choice数据,天天基金研究中心
截止日期:2015-3-13

市场普涨 基金仓位升至高位

□本报记者 李菁菁

上周指数普涨,蓝筹与成长均有不俗表现,沪指站稳3300点,创业板再创新高。基金仓位稳步上升,上周普遍加仓并再攀高位。从具体基金来看,加仓幅度较大的多为成长风格基金,尤其是一些偏好新兴产业投资的基金;减仓幅度较大的基金无明显风格特征,多偏好轮动配置。

德圣基金研究中心仓位测算数据显示,截至3月12日,偏股方向基金上周仓位明显上升。可比主动股票基金加权平均仓位为89.58%,相比前一周上升0.76个百分点;偏股混合型基金加权平均仓位为85.10%,相比前一周上升1.01个百分点;配置混合型基金加权平均仓位73.80%,相比前一周上升1.20个百分点。测算期间沪深300指数上涨2.76%,仓位有较为明显被动变化。扣除被动仓位变化后,偏股方向基金仓位仍上升。

根据德圣基金数据,风格方面,基于基金经理对成长股分化判断,成长风格基金仓位操作继续分化,但偏好新兴产业主题投资基金加仓幅度较大。公司方面,除益民基金、金鹰基金微幅减仓外,均选择一直加仓。操作幅度较大的多位中小基金公司,如纽银基金、泰信基金、长盛基金等;大型基金公司中,南方基金、华夏基金、广发基金加仓幅度较大,中大型基金公司中鹏华基金、景顺长城、华商基金加仓明显。

观察基金近期仓位可以看出,股市经过1月的高位震荡,基金仓位操作也明显由谨慎转向稳步回升,在蓝筹与成长均衡配置同时,整体仍处高位,静待两会政策红利的释放。

进入2015年后,成长股表现强势,沪指呈现震荡,但决定市场中期趋势的核心未变。德圣基金在投资上建议保持稳健操作,并着眼于中长期投资机遇的把握。关注蓝筹风格产品,主动型基金如新华分红、诺安配置等;中小盘风格基金短期虽出现反弹,但中期风险仍较大,不建议大幅参与,尤其基金经理投资管理能力平庸的产品。

好买基金周度仓位测算结果显示,上周,基金配置比例位居前三的行业是汽车、食品饮料和餐饮旅游,配置仓位分别为5.85%、4.94%和4.71%;钢铁、电力及公用事业和有色金属三个行业的配置比例居后,配置仓位分别为1.01%、0.67%和0.58%。

上周,基金主要加仓了汽车、机械和电力设备三个板块,加仓幅度分别为1.23%、0.98%和0.97%;传媒、通信和银行三个行业的减仓幅度较大,减仓幅度分别为1.09%、其1.24%和1.37%。上周,公募基金仓位小幅上升,主动调仓与名义调仓的方向、幅度基本相同。目前,公募基金仓位总体处于中性偏高水平,这一因素对市场影响偏于利空。

行业配置方面,汽车、机械和电力设备板块被公募积极加仓,而前期涨幅较高的传媒、通信和银行板块被公募基金逐渐减持。