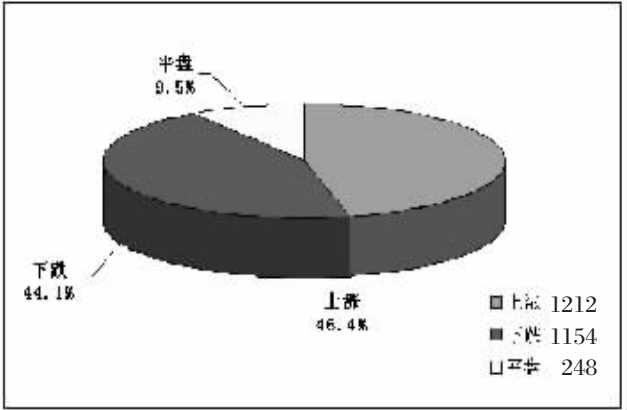
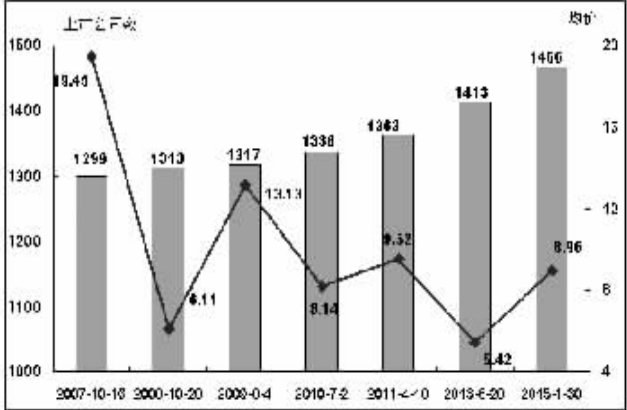


透视市场数据 把握投资机会

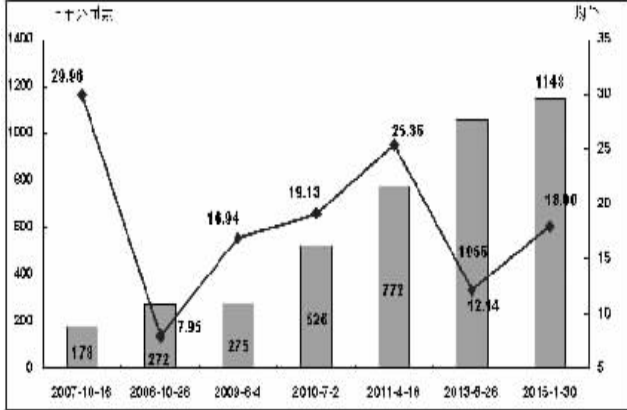
一周个股涨跌分布



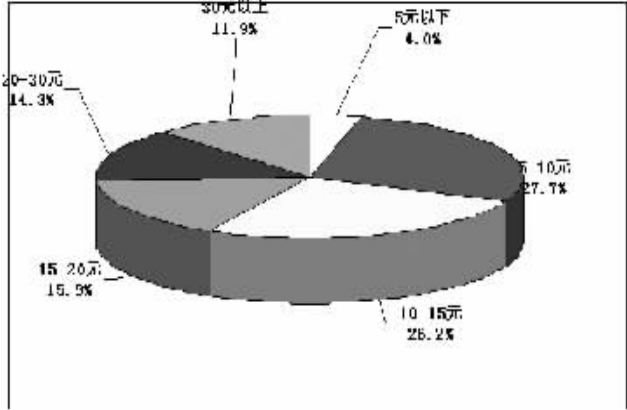
主板公司数与平均股价对照



创业板与中小板公司数和平均股价对比



A股股价分布



沪深前十大权重股市场表现

(K线图及点详见14版)

代码	简称	周收盘价(元)	周涨跌幅(%)	权重(%)	贡献点数
601857	中国石油	11.64	-9.20	7.69	-26.33
601258	工商银行	4.54	-8.84	4.94	-16.17
601398	农业银行	3.46	-7.49	4.15	-11.35
601988	中国银行	4.40	-9.09	3.68	-12.44
601628	中国人寿	36.08	-10.34	3.07	-11.94
600028	中国石化	6.03	-8.64	2.28	-7.29
601318	中国平安	69.29	-9.78	1.53	-5.61
601088	中国神华	19.05	-5.51	1.28	-2.52
600036	招商银行	14.34	-5.47	1.21	-2.36
601166	兴业银行	14.47	-6.34	1.13	-2.57
代码	简称	周收盘价(元)	周涨跌幅(%)	权重(%)	贡献点数
000166	申万宏源	16.85	-14.25	1.78	-1.97
002736	国信证券	21.09	-10.64	1.23	-0.98
000001	平安银行	13.93	-3.26	1.13	-0.25
000776	广发证券	21.90	-8.64	0.92	-0.58
000002	万科A	13.12	-5.75	0.91	-0.37
000333	美的集团	30.03	-1.54	0.90	-0.09
002415	海康威视	40.40	-6.07	0.87	-0.37
000725	京东方A	3.11	-1.27	0.75	-0.06
000858	五粮液	22.20	-0.94	0.60	-0.04

■ 汤森路透全球资本市场数据专栏

全球主要股指估值和表现对比

全球主要股指	最新收盘	涨跌(1周)%	年初以来涨跌%	静态市盈率*	动态市盈率*	市净率	成分股市值(百万美元)
道琼斯工业指数	17416.85	-1.45	-2.28	16.41	15.98	2.94	4899863.73
纳斯达克指数	4683.41	-1.57	-1.11	20.87	17.69	3.78	7608303.37
标准普尔500指数	2021.25	-1.49	-1.83	19.02	16.44	2.68	18697408.61
英国富时100指数	6805.67	-0.40	3.72	18.72	14.43	1.73	2837819.47
法国CAC40指数	4641.33	0.01	8.39	17.75	14.84	1.51	1408730.14
德国DAX指数	10763.48	1.07	9.51	16.27	13.80	1.93	1198778.50
日经225指数	17674.39	0.93	0.89	19.29	17.35	1.86	2758092.68
南非约翰内斯堡综合指数	51279.28	2.94	2.36	16.52	10.37	1.27	871360.14
沙特阿拉伯TASI综合指数	8878.54	5.42	6.54	16.37	13.77	2.22	476061.17
意大利 FTSE MIB 指数	20620.74	0.49	8.32	16.84	14.61	1.13	482743.90
巴西证券交易所 BOVESPA指数	47762.24	-2.08	-4.49	11.73	10.04	1.23	614008.52
印度孟买交易所 Senscx 指数	29130.01	-0.51	7.94	17.59	17.83	3.60	781138.39
越南VNI指数	576.07	-1.08	6.90	13.07		2.04	50253.06
泰国股指	1584.36	-0.87	5.92	16.29	15.07	2.44	448716.32
马来西亚股指	1781.26	-1.21	1.19	15.68	15.53	2.22	283248.70
菲律宾股指	7689.91	1.87	5.35	22.13	19.13	3.24	197057.82
韩国综合指数	1949.26	0.68	1.85	8.88	10.51	1.23	1081061.89
台湾加权指数	9361.91	-1.15	1.29	14.70	13.25	1.90	877245.80
恒生指数	24507.05	-1.38	4.20	10.37	11.15	1.53	1974430.78
恒生中国指数	11720.10	-4.40	-2.07	8.23	7.65	1.42	730583.75
沪深300指数	3434.39	-3.85	-1.47	18.12	14.70	3.35	3661450.15
上证综指	3210.36	-4.22	0.85	14.09	12.01	2.15	3908695.17
上证B股指数	289.75	-1.14	0.15	16.02	13.91	1.75	17922.83
深圳成分指数	11150.69	-2.50	2.13	17.61	14.24	2.46	313390.47
深圳成分B股指数	6898.68	-1.15	2.98	8.65	2.15	5.15	7197.55

动态市盈率 = 上一日收盘价/前一年度预测的每股收益;市净率 = 上一日收盘价/最新公布的书的账面价值;成分股市值 = 成分股上一日收盘价*流通股本

在计算每股收益时不包括非连续性经营活动、非经常性项目和累计的会计变更等,包含了资本损益、税收抵免等。

动态市盈率,市净率及成份股总市值根据汤森路透按照统一会计准则调整计算取得,并不保证与其他机构公布一致。

A股主要行业盈利预测和估值对比

行业	平均为每家上市公司提供盈利预测的个数	2014年每股盈利预测加权平均值(元)	盈利预测加权平均值1个月内变动幅度%	1个月内调高盈利预测的个数	1个月内调低盈利预测的个数	动态市盈率	下一财年盈利预测增长率%
基础化工业	3	0.34	1	4	15	27.12	21.85
黄金采掘业	8	0.19	1.01	1	4	43.82	1.82
钢铁业	4	0.12	0.93	5	7	50.3	6.53
有色金属业	3	0.09	1.28	3	6	95.2	148.14
建筑材料业	5	0.62	1.02	2	5	17.71	11.17
电子与电气业	3	0.39	1.01	16	14	31.18	50.63
机械与工程业	3	0.37	1.06	12	24	35.58	22.63
汽车业	4	1.07	0.98	6	8	14.03	18.69
饮料及烟草业	7	2.19	0.98	3	8	15.78	-9.36
食品及家庭用品业	5	0.4	0.99	3	33	28.89	14.63
纺织品及服装业	4	0.44	1.01	9	10	22.59	38.49
旅游及休闲服务业	6	0.55	1.01	3	4	20.21	27.02
商业零售业	5	0.32	0.99	7	5	28.23	5.17
零售业	7	0.42	0.99	10	31	15.2	-5.84
银行业	18	0.82	1.04	1	36	26	6.4
保险业	19	1.43	1.04	34	11	20.68	35.78
房地产业	5	0.71	0.99	8	14	11.27	12.49
医疗保健业	4	0.51	1.01	8	10	33.28	23.69
电信业	6	0.27	1.01	2	18	23.5	19.57
公共设施服务业	8	0.37	1	11	17	15.3	9.63
航空运输业	10	0.38	1	15	14	21.3	-1.62
铁路运输业	6	0.7	1.01	6	3	12.84	20.01
水上运输业	5	0.21	1.01	12	6	34.69	NA

H股主要行业盈利预测和估值对比

行业	平均为每家上市公司提供盈利预测的个数	2014年每股盈利预测加权平均值(元)	盈利预测加权平均值1个月内变动幅度%	1个月内调高盈利预测的个数	1个月内调低盈利预测的个数	动态市盈率	下一财年盈利预测增长率%
基础化工业	5	0.32	0.95	0	1	8.91	10.04
原材料业	8	0.35	1.03	4	0	12.83	NA
建筑材料业	10	0.49	1	0	3	7.43	13.98
建筑业	5	0.36	0.98	0	10	19.55	235.99
食品及家庭用品业	8	0.44	1	6	4	16.19	8.17
纺织服装业	3	0.24	1	2	0	9.92	-8.74
商业零售业	9	0.37	0.96	6	27	11.18	32.84
能源业	16	1.12	0.98	9	24	8.49	-3.58
银行业	18	3.23	0.99	3	9	12.78	4.11
保险业	16	1.87	1.01	10	1	21.8	30.1
房地产业	10	1.08	1	25	38	11.47	6.8
医疗保健业	7	0.17	0.99	2	6	27.04	41.08
电信业	13	2.83	1	9	6	15.8	-6.14
公共设施服务业	11	2.41	1	3	7	7.46	122.84
信息技术综合企业	9	0.39	0.97	1	9	14.75	4.73
航空运输业	6	0.68	1.01	2	4	19.98	18.75
铁路运输业	9	0.99	1.02	5	2	16.87	23.96
水上运输业	9	0.49	0.97	3	9	11.73	-2.58

免责声明:
 仅供资讯用途,不作为投资建议。汤森路透不保证内容的精确性及完整性。
 对于使用汤森路透或其关联机构的资讯所产生的损失,不负赔偿等任何责任。

一周资金流入(出)金额前20

(K线图及点详见15版)

代码	简称	收盘价(元)	涨跌幅(%)	资金流入净额(万元)
601021	春秋航空	50.97	61.04	81361.33
600739	辽宁成大	21.40	10.03	54433.16
600060	海信电器	14.19	16.12	44897.88
600409	三友化工	8.01	18.14	36833.72
600839	四川长虹	5.73	12.80	30300.38
603788	宁波高发	31.72	61.02	29997.18
600528	美的集团	15.34	16.74	25300.25
600093	华闻传媒	13.60	7.77	18385.94
600718	上海集团	6.48	3.18	17592.95
600600	青岛啤酒	41.27	0.95	16731.41
600555	九龙山	7.35	3.09	16672.23
600643	爱建股份	13.85	6.21	15694.47
601333	广深铁路	4.58	4.81	15625.44
601933	永辉超市	8.91	0.22	15544.36
600675	中华企业	6.51	6.37	14432.71
600713	南京医药	7.78	7.02	13142.23
600642	申能股份	7.15	17.02	12866.00
600894	广日股份	16.70	19.46	12788.66
600491	龙元建设	7.26	12.38	11814.02
600776	东方通信	9.45	3.62	11530.59
代码	简称	收盘价(元)	涨跌幅(%)	资金流出净额(万元)
601988	中国银行	4.40	-9.09	-57083.38
601318	中国平安	69.29	-9.78	-498836.16
601766	中国平安	12.56	-9.25	-326189.75
600300	中信证券	27.86	-4.62	-305202.50
600028	中国石化	6.03	-8.64	-281238.50
600166	民生银行	9.47	-8.77	-276001.50
601398	工商银行	4.54	-8.84	-236875.00
600000	浦发银行	14.47	-7.42	-235504.00
601989	中国重工	8.67	-2.14	-207309.63
601628	中国人寿	36.08	-10.34	-205130.88
600401	海润光伏	8.29	-19.59	-162506.88
601166	兴业银行	14.47	-6.34	-189795.25
601668	中国铝业	5.88	-5.62	-185758.25
601328	交通银行	6.23	-9.18	-163088.88
600705	中航资本	20.38	-6.77	-162506.88
601601	中国太保	33.41	-8.37	-153328.00
601857	中国石油	11.64	-9.20	-147048.63
600837	海通证券	19.87	-8.48	-144203.75
601818	光大银行	4.17	-6.08	-123345.69
601186	中国铁建	13.12	-5.88	-121158.56

资金变动占成交额比重前20

代码	简称	涨跌幅 (%)	净流入 金额 (万元)	净流入资金 占成交额 比例 (%)
601069	西部黄金	61.06	475.73	99.95
603601	再升科技	61.10	321.23	98.09
603600	永艺股份	61.07	950.01	93.56
601021	春秋航空	61.04	81361.33	72.90
300418	昆仑万维	61.07	2118.63	62.70
603788	宁波高发	61.02	29997.18	58.93
601519	大智慧	61.09	3480.04	58.37
600981	青岛啤酒	61.12	1346.10	52.03
600600	浦发银行	0.95	16731.41	16.64
600713	南京医药	7.02	13142.23	13.09
600684	珠江实业	5.34	9330.27	13.00
600565	迪马股份	10.76	9344.45	12.13
600172	黄河旋风	3.59	9746.25	11.01
600776	东方通信	3.62	11530.59	10.94
600889	京沪高铁	5.71	5176.85	10.37
600693	东百集团	4.58	2219.31	10.06
601116	三江购物	2.76	2022.41	9.71
600419	立立物流	18.14	36833.72	9.06
600739	辽宁成大	10.03	54433.16	9.05
600861	北京城建	2.82	1546.39	8.81

代码	简称	涨跌幅 (%)	净流出 金额 (万元)	净流出资金 占成交额 比例 (%)
600219	南山铝业	-9.46	-89549.22	-28.80