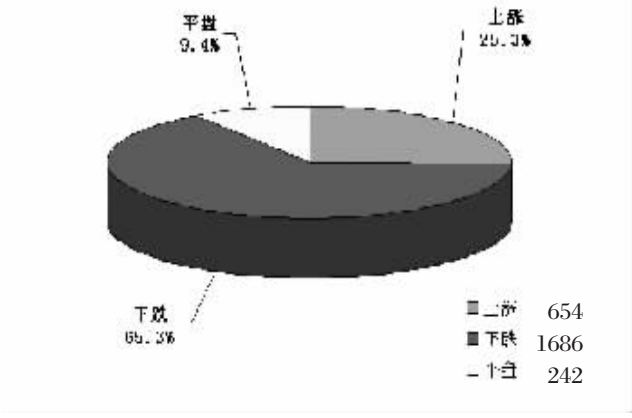
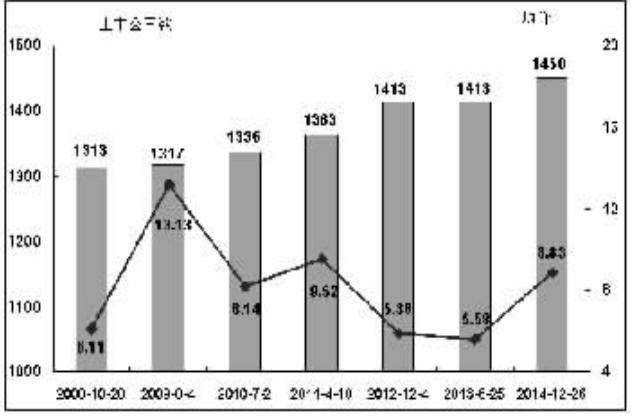


透视市场数据 把握投资机会

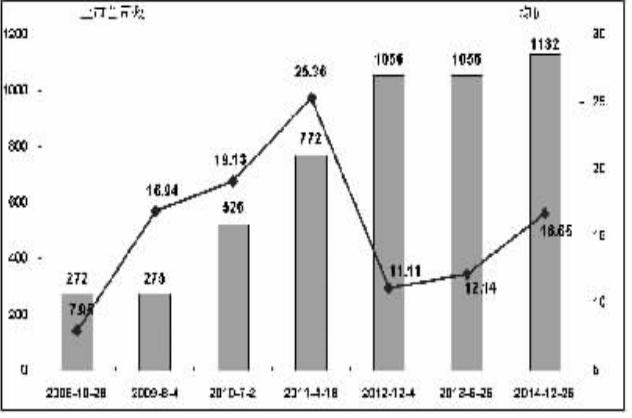
一周个股涨跌分布



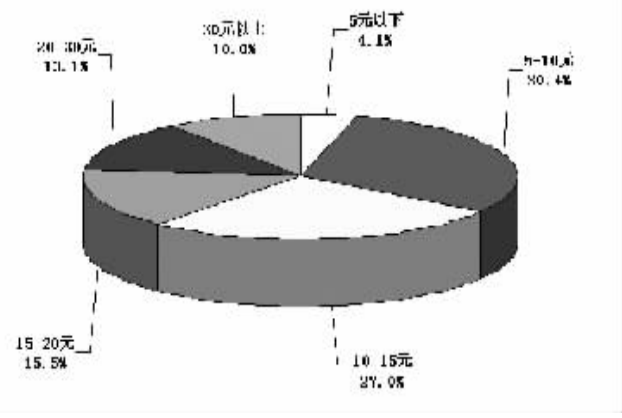
主板公司数与平均股价对照



创业板与中小板公司数和平均股价对比



A股股价分布



沪深前十大权重股市场表现

(K线图及点详见14版)

代码	简称	周收盘价(元)	周涨跌幅(%)	权重(%)	贡献点数
601857	中国石油	10.12	0.40	6.88	0.85
601398	工商银行	4.62	4.76	5.14	7.34
601288	农业银行	3.46	6.79	4.27	8.54
601988	中国银行	3.82	7.91	3.16	7.28
601628	中国人寿	30.66	22.54	2.68	15.50
600028	中国石化	6.17	-0.80	2.37	-0.60
601318	中国平安	67.81	4.40	1.36	1.81
601088	中国神华	19.40	2.21	1.34	0.91
600036	招商银行	15.34	2.82	1.33	1.14
600030	中信证券	32.12	-0.34	1.33	-0.14

代码	简称	周收盘价(元)	周涨跌幅(%)	权重(%)	贡献点数
000001	平安银行	15.10	0.67	1.40	0.19
000776	广发证券	26.19	5.60	1.26	1.34
000562	宏源证券	30.50	0.00	0.99	0.00
000725	京东方A	3.40	6.92	0.94	1.22
000002	万科A	11.78	2.61	0.93	0.48
000651	格力电器	38.58	1.84	0.92	0.33
002415	洋河股份	23.10	2.44	0.76	0.36
002304	洋河股份	78.69	15.20	0.69	1.14
000858	五粮液	21.61	7.94	0.67	0.99
000783	长江证券	17.16	-1.89	0.66	-0.26

■ 汤森路透全球资本市场数据专栏

全球主要股指估值和表现对比

全球主要股指	最新收盘	涨跌(1周)	年初以来涨跌	静态市盈率*	动态市盈率*	市净率	成分股市值(百万美元)
道琼斯工业指数	18030.21	1.27	8.77	16.62	16.22	3.06	5119269.11
纳斯达克指数	4773.47	0.17	14.29	21.96	20.32	3.86	7683906.86
标准普尔500指数	2081.88	0.54	12.63	19.01	17.76	2.76	19244972.47
英国富时100指数	6609.93	0.99	-2.06	17.88	13.88	1.71	2851557.45
法国CAC40指数	4295.85	1.28	0.00	16.27	14.60	1.42	1409877.07
德国DAX指数	9922.11	1.38	3.87	14.85	14.13	1.79	1196300.77
日经指数	17818.96	1.12	9.31	19.91	19.29	1.88	2716360.29
南非约翰内斯堡综合指数	49478.57	0.19	6.97	15.93	10.59	1.21	838976.68
沙特阿拉伯TASI综合指数	8749.34	5.15	2.50	14.38	14.21	2.17	471276.20
意大利FTSE MIB指数	19352.13	1.94	2.03	15.66	15.60	1.06	487843.17
巴西证券交易所BOVESPA指数	50889.81	2.50	-1.20	12.19	12.16	1.34	619494.28
印度孟买交易所Sensex指数	27198.58	-0.63	28.52	16.22	17.69	3.31	701547.65
越南VNI指数	533.37	1.97	5.43	11.59		1.84	45027.45
泰国股指	1504.28	-0.66	15.88	15.54	15.19	2.30	419205.35
马来西亚股指	1764.44	2.82	-6.28	15.57	16.07	2.18	287207.86
菲律宾股指	3445.84	0.85	22.01	20.95	20.67	3.05	183357.78
韩国综合指数	7198.16	0.94	-3.22	9.05	11.86	1.23	1058859.18
台湾加权指数	9214.07	2.38	6.35	14.24	14.06	1.85	835503.77
恒生指数	23349.34	1.01	0.18	10.07	10.32	1.45	1855469.97
恒生国企指数	11558.02	1.38	6.86	8.10	8.02	1.37	719169.17
沪深300指数	3445.84	1.85	43.15	17.58	15.97	3.12	3409968.12
上海综合指数	3157.60	1.58	45.21	13.09	12.12	1.99	3666256.43
上证B股指数	289.60	-0.84	13.04	15.65	15.12	1.70	17740.00
深圳成分B股指数	10802.64	1.65	29.21	17.72	16.20	2.42	308401.29
深圳成分B股指数	6545.29	0.71	14.66		10.19952	1.99	6758.81

动态市盈率 = 上一日收盘价/前一年度预测的每股收益;市净率 = 上一日收盘价/最新公布的账面价值;成分股市值 = 成份股上一日收盘价*流通股本

在计算每股收益时不包括非连续性经营活动、非经常性项目和累计的会计变更等,包含了资本损益、税收抵免等。

动态市盈率,市净率及成份股总市值根据汤森路透按照统一会计准则调整计算取得,并不保证与其他机构公布一致。

涨跌前20

(K线图及点详见14版)

连续涨跌前20

(K线图及点详见14版)

代码	简称	周涨跌幅(%)	周收盘价(元)	周换手率(%)
000408	金谷源	61.25	9.53	0.53
600113	浙江东日	61.18	13.41	27.08
600705	中航资本	61.07	15.06	0.47
600227	赤天化	60.92	4.57	0.76
002343	禾欣股份	46.35	13.45	0.49
002622	永大集团	43.08	32.98	51.50
002239	金飞达	40.44	7.05	51.73
002677	浙江美大	38.45	25.53	113.10
000767	漳泽电力	29.61	5.69	44.37
000018	中冠A	27.73	26.81	17.30
300341	麦迪电气	25.22	14.05	95.30
601628	中国人寿	22.54	30.66	3.61
600145	*ST国创	21.29	4.90	9.09
600491	龙元建设	21.06	6.61	1.04
600871	*ST亿化	20.97	6.00	15.76
600173	卧龙地产	20.81	7.43	21.50
601010	文峰股份	20.14	10.50	16.10
601788	光大证券	19.64	30.46	25.98
000668	金鸿能源	19.28	29.08	13.23
601233	桐昆股份	16.81	10.56	17.44

代码	简称	持续天数	收盘价(元)	涨跌幅(%)
600113	浙江东日	9	13.41	61.18
600227	赤天化	8	4.57	60.92
600705	中航资本	7	15.06	61.67
002343	禾欣股份	7	13.45	46.35
002622	永大集团	7	32.98	43.08
600259	广晟有色	7	58.20	10.48
000408	金谷源	6	9.53	61.25
002304	洋河股份	6	78.69	15.20
600843	上工申贝	5	12.89	12.09
600063	皖维高新	5	5.02	7.04
000895	双汇发展	5	30.90	5.79
002422	科伦药业	5	28.95	3.91
600173	卧龙地产	4	7.43	20.81
600828	中国建筑	4	7.21	14.44
300048	合康变频	4	13.47	13.58
000721	西安饮食	4	6.26	10.80
300398	飞凯材料	4	60.81	10.36
600271	航天信息	4	32.34	9.33
000822	*ST海化	4	5.00	9.17
000925	众合机电	4	22.00	8.59

代码	简称	周涨跌幅(%)	周收盘价(元)	周换手率(%)
000809	铁岭新城	-29.42	11.01	59.71
002579	中京电子	-27.54	13.79	21.75
300037	新宙邦	-25.79	31.86	35.25
000510	金路集团	-24.52	5.91	25.89
002640	百圆裤业	-24.14	33.97	8.91
600520	中钢金材	-23.03	15.71	11.56
002492	恒达鑫盛	-22.49	10.48	21.77
300097	智云股份	-21.79	20.14	46.04
300348	长亮科技	-21.69	108.05	17.91
002657	中钢金材	-20.08	55.87	23.17
300331	苏大维格	-20.07	29.48	19.17
002260	伊立浦	-19.86	21.30	11.57
002461	珠江啤酒	-19.57	14.80	5.41
000517	荣安地产	-19.31	7.69	19.51
300108	双龙实业	-19.01	13.80	16.49
002105	信隆实业	-18.70	7.65	20.63
002341	新纶科技	-18.42	17.36	21.19
600538	国发股份	-18.19	7.60	16.61
300085	银泰之杰	-18.00	41.82	10.48
002016	世纪铝业	-17.91	8.66	12.44

基金一周涨跌幅前5

代码	简称	收盘价(元)	涨跌幅(%)
150189	转债进取	2.102	21.71
150124	建信50B	1.436	11.49
150023	申万进取	0.557	7.74
150109	同辉100B	1.815	7.65
150165	可转债B	2.760	7.52

代码	简称	收盘价(元)	涨跌幅(%)
159923	100ETF	1.335	-23.71
162411	华宝油气	0.785	-12.58
150153	创业板B	1.192	-5.47
150172	证券B	1.273	-5.42
150187	SW军工B	1.680	-5.25

H股一周涨跌幅前5

代码	简称	收盘价(元)	涨跌幅(%)
4336	应用材料-T	165.00	42.24
2322	仁瑞投资	0.07	37.25
0547	数字王国	0.16	33.62
1462	雅骏控股	1.06	30.86
0232	中国航空工业国际	0.78	30.00

代码	简称	收盘价(元)	涨跌幅(%)
8179	喜尚控股	0.26	-82.17
0708	新传媒	2.51	-44.21
8311	顺美光电	1.24	-27.49
8265	宏峰太平洋	1.04	-27.27
1638	佳兆业集团	1.59	-25.00

换手前20

代码	简称	换手率(%)	收盘价(元)	涨跌幅(%)
603166	福达股份	130.93	18.23	5.01
601226	华电重工	117.78	20.39	-15.95
002677	浙江美大	113.10	25.53	38.45
601800	中国交建	104.63	13.86	-3.14
300407	凯发电子	104.19	60.95	-0.08
603998	方盛制药	99.26	34.56	4.63
600528	中铁二局	97.91	15.68	8.21
300341	麦迪电气	95.30	14.05	25.22
601669	中国电建	87.85	7.81	2.76
300409	道氏技术	85.52	48.48	1.85
002306	中科云网	84.54	5.93	-9.60
002732	燕巢乳业	82.02	23.74	-6.76
002735	王子新材	81.62	26.78	-9.77
601969	海南矿业	80.78	16.42	-2.44
600187	中国水务	80.73	7.60	10.63
603518	维格娜丝	80.33	31.99	-3.30
603368	柳州医药	78.83	49.20	-0.18
002392	北京利尔	78.08	13.77	2.84
002255	海陆重工	78.04	16.03	1.14
002733	雄韬股份	76.34	30.49	-1.65

成交金额前20

(K线图及点详见15版)

代码	简称	成交金额(亿元)	收盘价(元)	涨跌幅(%)
600030	中信证券	1112.39	32.12	-0.34
601318	中国平安	754.99	67.81	4.40
600016	民生银行	646.52	10.90	13.19
600837	海通证券	521.14	23.03	2.31
601668	中国建筑	435.67	6.71	-2.47
601988	中国银行	427.81	3.82	7.91
600795	国电电力	390.45	4.65	13.41
601186	中国银行	365.03	14.96	14.72
601166	兴业银行	356.72	15.05	3.86
600000	浦发银行	353.07	14.77	4.83
601390	中国中铁	351.92	9.13	0.11
600036	招商银行	329.70	15.34	2.82
601688	华泰证券	327.94	24.98	10.09
601788	光大证券	243.30	30.46	19.64
000783	长江证券	228.68	17.16	-1.89
601288	农业银行	224.82	3.46	6.79
601669	中国电建	219.81	7.81	2.76
601818	光大银行	218.48	4.50	3.45
600528	中铁二局	214.24	15.68	8.21

B股一周涨跌前5

代码	简称	收盘价(元)	涨跌幅(%)
200018	中冠B	9.88	9.41
900911	金桥B股	1.64	4.13
900907	鼎立B股	0.70	4.01
900937	华电B股	0.44	3.76
200869	张裕B	25.70	3.59

代码	简称
----	----