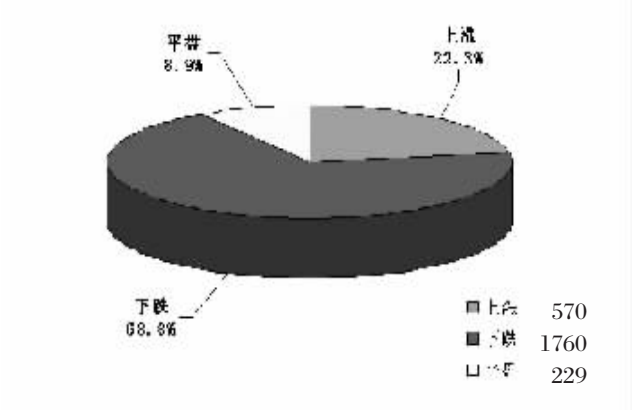
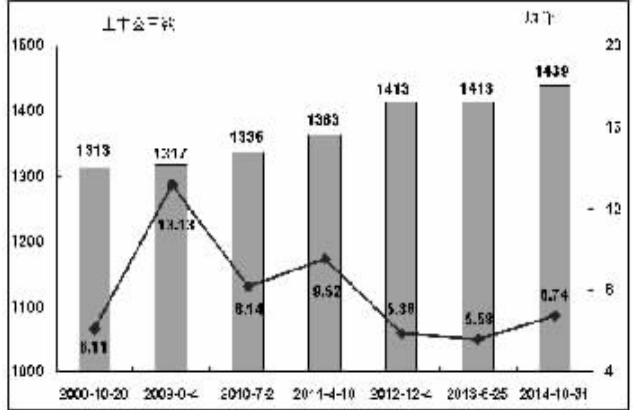


透视市场数据 把握投资机会

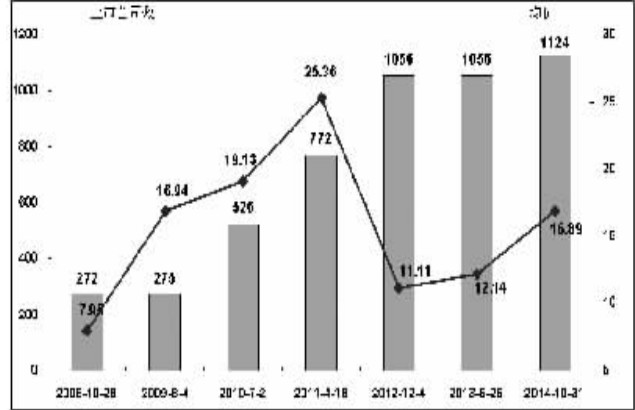
一周个股涨跌分布



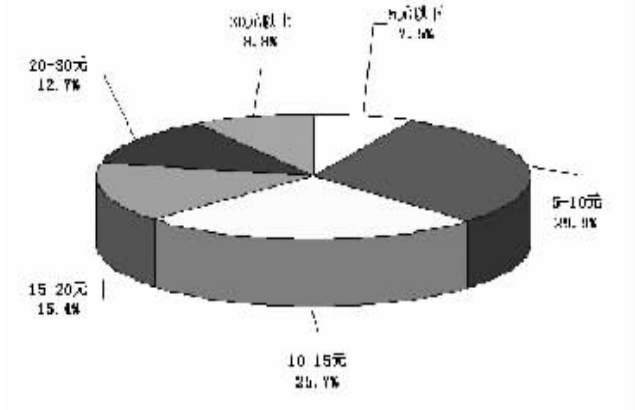
主板公司数与平均股价对照



创业板与中小板公司数和平均股价对比



A股股价分布



沪深前十大权重市场表现

(K线图及点详见14版)

代码	简称	周收盘价(元)	周涨跌幅(%)	权重(%)	贡献点数
601857	中国石油	7.84	3.43	7.02	5.62
601398	工商银行	3.66	3.98	5.36	4.94
601288	农业银行	2.56	4.49	4.16	4.32
601988	中国银行	2.80	5.26	3.03	3.66
600028	中国石化	5.27	4.36	2.66	2.68
601628	中国人寿	16.16	5.76	1.86	2.44
601088	中国神华	15.15	4.05	1.38	1.30
600036	招商银行	10.80	4.25	1.23	1.21
601166	兴业银行	10.86	6.05	1.14	1.58
601318	中国平安	43.00	4.70	1.14	1.23

代码	简称	周收盘价(元)	周涨跌幅(%)	权重(%)	贡献点数
000001	平安银行	11.03	8.35	1.05	1.07
000002	万科A	9.40	3.41	0.76	0.61
000725	京东方A	2.64	7.32	0.75	0.67
000333	美的集团	20.90	4.45	0.74	0.41
000651	格力电器	28.40	3.88	0.71	0.35
002415	海康威视	20.07	3.40	0.67	0.29
002594	比亚迪	46.97	-0.93	0.61	-0.07
000776	广发证券	11.62	5.44	0.58	0.39
000858	五粮液	17.69	4.06	0.56	0.29
002304	洋河股份	60.41	2.36	0.54	0.16

汤森路透全球资本市场数据专栏

全球主要股指估值和表现对比

全球主要股指	最新收盘	涨跌(1周)	年初以来涨跌	静态市盈率*	动态市盈率*	市净率	成分股市值(百万美元)
道琼斯工业指数	17195.42	2.32	3.73	15.86	14.89	2.94	4942983.98
纳斯达克指数	4566.14	1.84	9.33	21.39	19.30	3.72	7368249.60
标准普尔500指数	1994.65	1.53	7.91	18.30	16.81	2.65	18416479.02
英国富时100指数	6533.07	2.26	-3.20	15.46	13.30	1.70	2855409.61
法国CAC40指数	4214.33	2.07	-1.90	15.93	13.88	1.38	1408955.74
德国DAX指数	9260.40	3.03	-3.05	14.00	12.86	1.66	1132415.95
日经指数	16413.76	7.34	0.75	18.84	16.76	1.89	2701198.31
南非约翰内斯堡综合指数	49320.28	3.01	6.62	16.03	10.47	1.26	875074.16
沙特阿拉伯TASI综合指数	10034.92	2.91	17.57	16.55	16.24	2.51	542972.16
意大利 FTSE MIB 指数	19449.17	-0.24	2.54	13.56	15.18	1.06	498079.96
巴西证券交易所 BOVESPA 指数	52336.83	0.76	1.61	13.77	11.73	1.50	716322.20
印度孟买交易所 Sensex 指数	27748.42	3.34	31.07	16.21	17.34	3.23	738949.19
越南VNI指数	600.84	1.58	19.07	12.84	-	2.02	49732.75
泰国股指	1578.55	2.51	21.55	15.63	15.28	2.40	436563.00
马来西亚股指	1855.15	2.00	-0.63	16.52	16.75	2.35	322618.59
菲律宾股指	7215.73	1.58	22.51	21.21	20.36	3.03	182390.14
韩国综合股指	1964.43	2.01	-2.33	10.28	11.60	1.25	1073799.88
台湾加权指数	8974.76	3.80	4.22	14.34	13.90	1.78	839822.76
恒生指数	23998.06	2.99	2.97	10.28	10.32	1.45	1873985.34
恒生国企指数	10755.80	3.50	-0.56	7.41	7.12	1.21	659408.58
沪深300指数	2508.33	4.92	7.65	13.65	12.32	2.42	2545814.54
上海综合指数	2420.18	5.12	14.38	10.19	9.00	1.53	2887191.10
上证B股指数	262.04	2.09	3.32	4.52	-	1.53	16647.29
深圳成分A股指数	8225.61	3.84	1.28	12.82	11.42	1.75	228370.44
深圳成分B股指数	6279.68	2.28	10.48	18.28	9.63	1.91	6645.42

动态市盈率 = 上一日收盘价/前一年度预测的每股收益; 市净率 = 上一日收盘价/最新公布的账面价值; 成分股市值 = 成份股上一日收盘价*流通股本

在计算每股收益时不包括非连续性经营活动、非经常性项目和累计的会计变更等, 包含了资本损益、税收抵免等。

动态市盈率, 市净率及成份股总市值根据汤森路透按照统一会计准则调整计算取得, 并不保证与其他机构公布一致。

A股主要行业盈利预测和估值对比

行业	平均为每家上市公司提供盈利预测的个数	2014年每股盈利预测加权平均值(元)	盈利预测加权平均值1个月内变动幅度%	1个月内调高盈利预测的个数	1个月内调低盈利预测的个数	动态市盈率	下一财年盈利预测增长率%
基础化工业	3	0.37	0.99	15	37	21.20	36.75
黄金采掘业	11	0.22	1.01	6	4	24.01	4.42
钢铁业	5	0.20	0.95	13	27	21.28	3.41
有色金属业	3	0.14	0.88	2	6	62.93	622.39
建筑材料业	4	0.71	0.98	13	18	12.94	22.67
电子与电气业	3	0.37	0.99	32	36	23.89	32.00
机械与工程业	3	0.41	1.00	19	42	24.06	16.36
汽车业	4	1.21	1.00	7	36	10.79	19.90
饮料及烟草业	8	2.32	0.96	5	32	12.74	-7.56
食品及家庭用品业	5	0.50	1.00	12	33	22.16	18.83
纺织品及服装业	3	0.51	1.00	14	23	19.13	37.31
旅游及休闲服务业	5	0.53	0.98	1	12	15.30	26.40
商业零售业	5	0.35	0.95	6	16	24.73	2.25
能源业	8	0.50	0.98	13	52	12.30	5.26
银行业	18	0.86	1.00	29	31	4.66	9.14
保险业	19	1.29	1.02	20	6	13.45	27.23
房地产业	5	0.76	0.99	3	8	7.37	18.99
医疗保健业	4	0.53	0.99	18	27	30.79	25.93
电信业	6	0.34	0.95	13	11	23.27	11.28
公共设施服务业	6	0.46	1.00	9	5	11.51	11.04
航空运输业	11	0.38	0.98	6	13	14.92	-2.40
铁路运输业	8	0.77	1.00	6	4	8.93	19.27
水上运输业	5	0.24	0.98	7	11	20.68	NA

H股主要行业盈利预测和估值对比

行业	平均为每家上市公司提供盈利预测的个数	2014年每股盈利预测加权平均值(港币)	盈利预测加权平均值1个月内变动幅度%	1个月内调高盈利预测的个数	1个月内调低盈利预测的个数	动态市盈率	下一财年盈利预测增长率%
基础化工业	3	0.32	1.00	0	0	9.00	7.44
原材料业	7	0.22	1.07	5	1	15.21	NA
建筑材料业	11	0.52	0.99	8	8	7.23	14.87
建筑业	5	0.51	0.99	1	4	12.72	-6.12
食品及家庭用品业	8	0.41	0.99	0	9	17.18	12.32
纺织品及服装业	4	0.25	1.00	1	6	10.02	-4.78
商业零售业	9	0.90	0.98	5	19	10.45	40.93
能源业	18	1.21	0.97	7	26	9.26	1.57
银行业	20	3.27	1.00	5	3	12.10	5.56
保险业	17	1.83	1.00	3	9	19.99	27.24
房地产业	10	1.04	1.00	13	13	10.65	7.66
医疗保健业	7	0.17	1.00	1	3	26.83	40.70
电信业	14	2.83	0.99	13	14	13.63	-6.79
公共设施服务业	13	2.69	1.00	6	4	7.14	122.99
信息技术综合企业	8	0.60	0.99	0	7	12.20	3.01
航空运输业	10	0.67	0.99	0	1	17.07	16.19
铁路运输业	6	1.01	1.02	2	0	15.21	26.28
水上运输业	11	0.51	1.00	3	7	10.76	-3.32

免责声明:
 仅供资讯用途, 不作为投资建议。汤森路透不保证内容的精确性及完整性。
 对于使用汤森路透或其关联机构的资讯所产生的损失, 不负赔偿等任何责任。

一周资金流入(出)金额前20

(K线图及点详见15版)

代码	简称	收盘价(元)	涨跌幅(%)	资金流入净额(万元)
601166	兴业银行	10.86	6.05	53804.63
600837	海通证券	10.64	6.40	53227.38
601688	华泰证券	10.47	14.68	48408.09
601818	光大银行	2.98	12.45	46661.38
601390	中国中铁	4.14	29.78	42299.56
601009	南京银行	10.73	16.50	40962.78
600050	中国联通	3.63	6.14	36351.77
603169	兰石重装	11.12	61.16	35735.20
600108	连云港	6.42	27.89	35001.34
600221	海南航空	2.29	13.93	32132.31
601018	宁波港	3.51	10.73	31591.06
600151	航天机电	10.62	10.97	31430.13
600808	马钢股份	2.75	40.31	31428.38
600000	浦发银行	10.20	5.37	29615.44
601115	东方航空	3.71	26.62	26084.66
601998	中信银行	4.89	6.07	24163.33
600836	界龙实业	14.89	42.35	23681.86
600316	洪都航空	27.97	11.57	23405.78
600133	东湖高新	8.39	22.84	22736.82
600017	日恒铝	3.95	16.52	22019.36

涨跌前20

(K线图及点详见14版)

代码	简称	周涨跌幅(%)	周收盘价(元)	周换手率(%)
603169	兰石重装	61.16	11.12	128.83
600744	华银电力	60.73	4.87	27.36
600836	界龙实业	42.35	14.89	69.78
300401	花园生物	40.56	40.48	222.32
600808	马钢股份	40.31	2.75	16.60
002472	双环传动	34.41	15.39	35.74
300353	东土科技	33.06	16.38	0.16
601002	晋亿实业	32.17	16.31	66.61
600590	泰豪科技	31.43	11.71	32.55
600629	棱光实业	30.42	15.52	13.05
601390	中国中铁	29.78	4.14	17.31
601008	连云港	27.89	6.42	37.15
600115	东方航空	26.62	3.71	7.33
002082	栋梁新材	26.36	11.36	39.39
600755	厦门国贸	25.59	8.00	59.74
600676	交运股份	24.76	7.81	16.24
002162	斯米克	23.83	8.73	25.93
002072	德棉股份	22.97	13.65	33.10
600133	东湖高新	22.84	8.39	35.95
300400	劲拓股份	22.71	34.80	218.11

连续涨跌前20

(K线图及点详见14版)

代码	简称	持续天数	收盘价 (元)	涨跌幅 (%)
169	兰石重装	16	11.12	61.16
399	京天利	16	54.30	18.17
353	东土科技	7	16.38	33.12
582	北部湾港	7	15.96	19.73
670	华鲁股份	7	16.17	16.00
997	新大陆	7	27.09	14.55
007	华兰生物	7	34.78	14.33
095	华伍股份	7	12.70	13.60
572	索菲亚	7	24.05	10.57
335	国机汽车	7	17.80	7.88
744	华银电力	6	4.87	60.73
836	界龙实业	6	14.89	62.35
472	双环传动	6	15.39	34.41
008	连云港	6	6.42	27.89
755	厦门国贸	6	8.00	25.59
367	北新路桥	6	9.80	21.59
006	长源电力	6	9.41	19.87
302	西部建设	6	14.40	19.11
803	恒胜精密	6	24.00	17.99
622	劲立实业	6	6.79	16.87