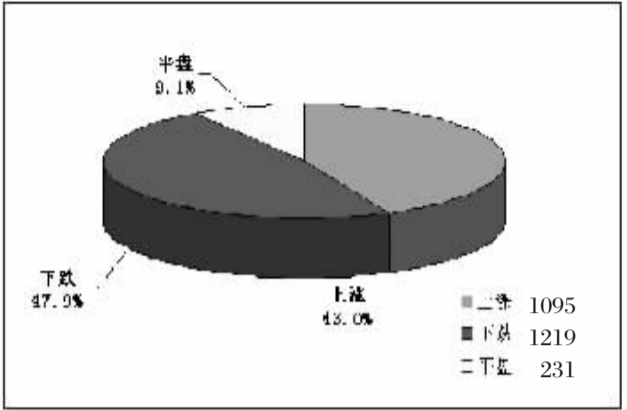
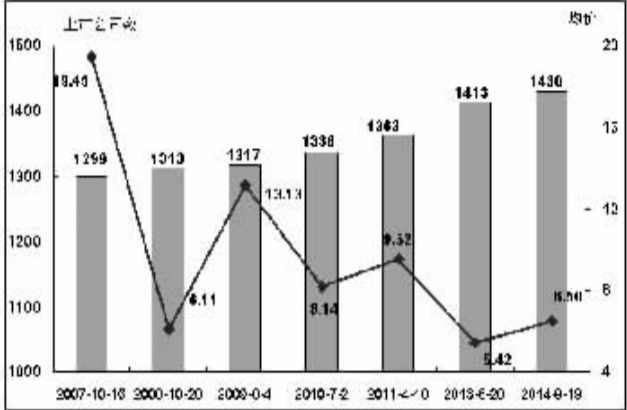


透视市场数据 把握投资机会

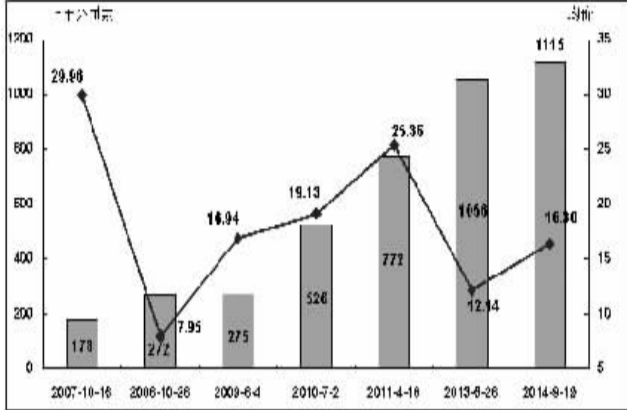
一周个股涨跌分布



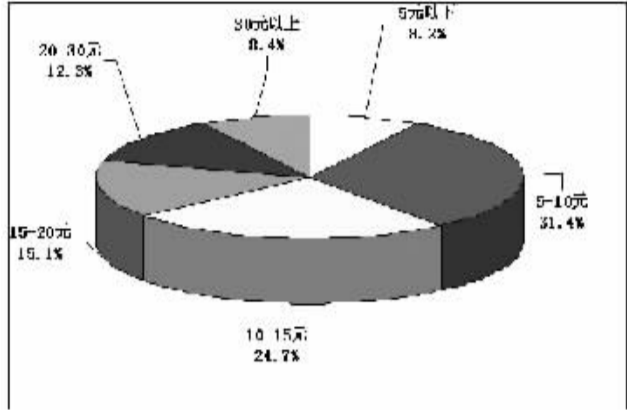
主板公司数与平均股价对照



创业板与中小板公司数和平均股价对比



A股股价分布



沪深前十大权重股市场表现

(K线图及点详见14版)

代码	简称	周收盘价(元)	周涨跌幅(%)	权重(%)	贡献点数
601857	中国石油	7.91	0.26	7.40	-6.64
601398	工商银行	3.56	-0.28	5.44	-0.72
601288	农业银行	2.50	0.00	4.25	0.00
601988	中国银行	2.72	0.00	3.08	0.00
600028	中国石化	5.44	-3.55	2.87	-4.99
601628	中国人寿	15.56	-0.83	1.87	-0.74
601088	中国神华	15.32	-0.45	1.46	-0.32
600036	招商银行	10.62	-0.65	1.27	-0.39
601318	中国平安	42.39	-1.14	1.17	-0.64
600104	上汽集团	18.28	-1.30	1.16	-0.72

代码	简称	周收盘价(元)	周涨跌幅(%)	权重(%)	贡献点数
000001	平安银行	10.38	0.10	1.05	0.03
000002	万科A	9.28	-1.69	0.80	-0.42
000333	美的集团	20.81	-3.61	0.78	-0.88
000651	格力电器	28.69	-1.75	0.76	-0.41
000725	东方A	2.42	1.68	0.73	0.36
002594	比亚迪	50.00	-3.66	0.69	-0.79
002415	海康威视	19.19	-3.81	0.68	-0.82
000895	双汇发展	34.14	-3.20	0.66	-0.67
000858	五粮液	18.68	-1.74	0.63	-0.34
002304	洋河股份	63.30	-3.26	0.60	-0.61

■ 汤森路透全球资本市场数据专栏

全球主要股指估值和表现对比

全球主要股指	最新收盘	涨跌(1周)	年初以来涨跌	静态市盈率*	动态市盈率*	市净率	成分股市值(百万美元)
道琼斯工业指数	17265.99	1.64	4.16	15.28	2.96	5026742.88	
纳斯达克指数	4593.43	0.57	9.98	22.94	19.41	7450637.72	
标准普尔500指数	2011.36	1.30	8.82	18.94	16.82	18596310.83	
英国富时100指数	6872.55	0.96	1.83	15.86	13.87	3079439.17	
法国CAC40指数	4490.28	1.09	4.52	17.31	14.83	1549882.76	
德国DAX指数	9888.85	2.46	3.52	15.34	13.86	1821244170.10	
日经指数	16321.17	2.34	0.18	19.36	18.10	1.96	2811176.61
南非约翰内斯堡综合指数	51815.32	1.11	12.02	17.21	10.41	1.33	901828.79
沙特阿拉伯TASI综合指数	11062.37	13.45	29.60	18.63	17.36	2.76	596031.16
意大利 FTSE MIB 指数	21340.24	1.28	12.51	14.24	16.22	1.17	56153.59
巴西证交所 BOVESPA 指数	58374.48	2.54	13.33	15.13	12.83	1.56	817967.40
印度孟买交易所 Sensx 指数	27127.38	0.25	28.14	16.16	17.18	3.20	740912.43
越南VNI指数	613.29	-3.04	21.53	14.26		2.09	51949.00
泰国股指	1585.05	0.23	22.05	15.88	15.22	2.40	440709.29
马来西亚股指	1849.49	-0.33	-0.94	16.62	16.94	2.36	327159.34
菲律宾股指	7287.29	1.19	23.73	21.55	20.66	3.08	186612.30
韩国综合指数	2053.82	0.59	2.11	10.65	11.48	1.29	1142061.92
台湾加权指数	9240.45	0.19	7.30	14.89	14.29	1.84	878996.79
恒生指数	24306.16	-1.18	4.29	10.58	10.51	1.49	1911054.44
恒生国企指数	10783.33	-2.10	-0.30	7.63	7.24	1.24	667004.21
沪深300指数	2425.21	-0.54	4.09	13.51	12.05	2.39	2485546.14
上海综合指数	2329.45	-0.11	10.09	9.97	8.85	1.49	2177758.35
上证B股指数	262.31	0.01	3.43	4.49		1.53	16858.60
深圳成分指数	8047.25	-1.22	-0.92	12.63	10.90	1.73	223941.24
深圳成分B股指数	6230.40	-0.74	9.61	18.45	9.80425	1.94	67599.95

动态市盈率 = 上一日收盘价/前一年度预测的每股收益; 市净率 = 上一日收盘价/最新公布的账面价值; 成分股市值 = 成份股上一日收盘价*流通股数

在计算每股收益时不包括非连续性经营活动、非经常性项目和累计的会计变更等, 包含了资本损益、税收抵免等。

动态市盈率, 市净率及成份股总市值根据汤森路透按照统一会计准则调整计算取得, 并不保证与其他机构公布一致。

涨跌前20

(K线图及点详见14版)

代码	简称	周涨跌幅(%)	周收盘价(元)	周换手率(%)
002074	东源电器	61.09	15.61	3.95
002568	百润股份	61.09	32.04	5.34
300397	天和防务	61.07	67.49	2.02
300392	腾信股份	61.05	73.23	5.80
300393	中来股份	61.04	38.07	2.19
600212	江泉实业	61.04	6.20	1.54
002729	好利来	61.03	27.60	1.58
600260	凯乐科技	61.01	10.53	33.87
600965	福成五丰	60.96	9.69	4.36
300396	迪瑞医疗	59.70	82.20	76.75
300242	明家科技	47.08	44.61	88.16
300395	菲利华	46.31	48.78	102.95
601608	中国重工	38.25	5.53	120.78
600055	华润万东	33.18	17.78	13.21
000852	江钻股份	33.14	20.97	27.22
000005	世纪星源	29.09	3.95	78.24
300284	苏交科	28.51	12.08	36.29
600725	云维股份	27.86	5.37	36.63
600871	*ST 亿化	27.70	3.55	10.81
000797	中国武夷	26.36	11.12	37.02

连续涨跌前20

(K线图及点详见14版)

代码	简称	持续天数	收盘价(元)	涨跌幅(%)
300242	明家科技	10	44.61	47.08
002568	百润股份	9	32.04	61.09
002074	东源电器	9	15.61	61.09
002182	云海金属	8	12.16	12.59
300199	翰宇药业	8	31.8	12.25
300397	天和防务	7	67.49	61.07
300392	腾信股份	7	73.23	61.05
600965	福成五丰	7	9.69	60.96
300396	迪瑞医疗	7	82.2	59.7
600520	中发科技	7	15.21	15.84
000963	华东医药	7	61.7	9.3
600212	江泉实业	6	6.2	61.04
002459	*ST 文化	6	13.88	10.6
002721	金一文化	6	25.44	9.99
600573	惠泉啤酒	6	9.11	9.36
002349	精华制药	6	23.36	9.21
002281	光迅科技	6	40.39	8.28
300393	中来股份	5	38.07	61.04
002729	好利来	5	27.6	61.03
600260	凯乐科技	5	10.53	61.01

换手前20

代码	简称	换手率(%)	收盘价(元)	涨跌幅(%)
603188	亚邦股份	165.67	41.43	5.47
002679	福建金森	161.20	24.63	8.26
601608	中信重工	120.78	5.53	38.25
002715	登云股份	120.25	32.86	11.39
002722	金纶股份	113.00	27.64	5.62
002697	红娘连锁	112.92	8.70	4.69
002490	山东墨龙	112.76	12.18	17.00
300395	菲利华	102.95	48.78	46.31
603111	康尼机电	94.76	23.77	7.61
300242	明家科技	88.16	44.61	47.08
002668	奥马电器	81.41	21.44	2.29
002624	金磊股份	78.91	20.60	8.36
000005	世纪星源	78.24	3.95	29.09
002680	黄海机械	77.80	29.23	12.08
002723	金莱特	76.95	29.25	2.31
300396	迪瑞医疗	76.75	82.20	59.70
600898	三联新材	72.66	10.80	24.00
603806	福斯特	71.60	46.61	-12.35
600760	中航黑豹	70.59	12.38	17.23
000554	泰山石油	68.82	9.51	1.39

成交金额前20

(K线图及点详见15版)

代码	简称	成交金额(亿元)	收盘价(元)	涨跌幅(%)
000204	苏宁云商	114.75	8.66	4.09
600000	浦发银行	91.57	9.85	2.60
601989	中国重工	73.44	5.95	-1.33
60318	中国平安	72.75	42.39	-1.14
600030	中信证券	65.47	13.11	-2.02
600316	中青旅	65.37	25.71	-2.65
601118	海南橡胶	65.23	8.50	4.81
600060	海信电器	64.75	11.90	4.75
601166	兴业银行	63.61	10.34	-0.29
002183	怡亚通	62.98	13.57	4.47
600010	包钢股份	60.36	5.17	0.58
600150	中国船舶	57.70	31.71	-2.19
002236	大华股份	52.93	28.23	4.40
600633	浙报传媒	52.25	19.49	-1.96
600352	浙江龙盛	51.71	15.24	3.25
600887	伊瑞股份	50.90	25.83	-2.05
603188	亚邦股份	50.86	41.43	5.47
600118	中国卫星	49.39	23.65	-3.74
600108	亚盛集团	48.67	8.30	8.50
601106	中国一重	48.56	2.89	16.06

B股一周涨跌前5

代码	简称	收盘价(元)	涨跌幅(%)
900940	大名城B	0.55	14.26
900904	神奇B股	1.70	12.11
900915	中路B股	1.09	10.12
200468	宁通信B	4.90	10.11
200505	珠江B	4.02	8.65

代码	简称	收盘价(元)	涨跌幅(%)
900906	*ST 中纺B	1.18	-9.61
200553	诗隆达B	9.00	-3.95
900925	机电B股	2.08	-3.75
900948	伊泰B股	1.65	-3.27
200550	江铃B	31.40	-2.97

H股主要行业盈利预测和估值对比

全球主要股指	平均为每家上市公司提供盈利预测的个数	2014年每股盈利预测的加权平均值(港币)	盈利预测加权平均值1个月内变动幅度%	1个月内调高盈利预测的个数	1个月内调低盈利预测的个数	动态市盈率	下一财年盈利预测增长率%
基础化工业	4	0.33	0.91	3	1	9.3	11.8
原材料业	NA	0.27	0.99	4	2	17.89	NA
建筑材料业	11	0.52	0.97	7	16	7.5	16.15
建筑业	5	0.53	0.99	3	10	12.72	-2.28
食品及家庭用品业	7	0.38	0.99	12	16	18.36	11.61
纺织品及服装业	3	0.21	1	0	1	13.35	-4.97
商业零售业	10	0.85	0.98	8	24	11.78	65.3
能源业	18	1.24	1.01	24	34	10.24	4.55
银行业	20	3.32	1	1	4	12.66	4.36
保险业	18	1.87	1.01	4	2	20.68	26.63
房地产业	10	1.01	0.99	63	59	11.22	6.5
医疗保健业	6	0.16	1	14	6	27.13	40.98
电信业	17	2.87	1.01	11	3	15.25	-6.54
公共设施服务业	13	2.69	1	13	9	7.33	122.74
信息技术综合企业	9	0.63	0.98	8	28	12.8	3.78
航空运输业	12	0.71	1.01	3	1	16.96	18.54
铁路运输业	6	0.98	1.04	8	4	15.82	22.78
水上运输业	10	0.61	1	14	18	12.27	-3.49

免责声明:
仅供资讯用途, 不作为投资建议。汤森路透不保证内容的精确性及完整性。
对于使用汤森路透或其关联机构的资讯所产生的损失, 不负赔偿等任何责任。

股东人数增减前20

(K线图及点详见15版)

代码	简称	股东人数 变化率(%)	涨跌幅 (%)	收盘价 (元)
300395	菲利华	-16.29	46.31	48.78
300396	迪瑞医疗	-12.86	59.71	82.20
600260	凯乐科技	-6.68	61.01	10.53
601608	中信重工	-5.22	38.25	5.53
002680	黄海机械	-5.03	12.08	29.23
000809	铁岭新城	-4.40	10.37	16.56
300392	腾信股份	-4.03	61.05	73.23
000094	大名城	-3.57	-1.46	8.10
002139	拓邦股份	-2.94	-1.61	15.70
600108	亚盛集团	-2.90	8.50	8.30
600965	福成五丰	-2.74	60.96	9.69
601800	中国交建	-2.67	10.05	4.60
002516	江苏矿达	-2.45	1.06	18.12
600479	千金药业	-2.43	19.72	18.15
600209	罗敏发展	-2.43	9.03	10.38
002586	围海股份	-2.36	-3.69	13.05
002670	华鲁股份	-2.34	13.49	13.80
600675	中企企业	-2.32	6.81	5.65
002182	云海金属	-2.31	12.59	12.16
300061	康耐特	-2.30	-3.28	12.96
代码	简称	股东人数 变化率(%)	涨跌幅 (%)	收盘价 (元)
603806	福斯特	19.69	-12.35	46.61
002697	红康连锁	18.95	4.69	8.70
300132	普松控股	17.14	-5.17	8.17
600317	营口港	12.07	-8.12	4.75
603099	长白山	11.07	-7.74	15.74
601579	会稽山	10.51	-5.47	13.49
603126	中材节能	9.66	-4.26	14.61
002564	弘化机	9.08	-8.41	9.26
600128	弘业股份	8.80	-0.82	12.14
603111	康尼机电	8.50	7.61	23.77
600405	动力源	8.42	-6.24	11.87
600751	天津海运	8.37	-2.86	8.15
000554	泰山石油	8.32	1.39	9.51
600255	鑫科材料	8.31	-5.63	13.24
000958	东方热电	8.15	-9.09	12.80
300087	誉辰高科	7.83	5.03	11.70
600157	永泰能源	7.60	-8.09	4.77
600666	西南药业	7.60	-7.21	16.87
303168	沙普爱思	7.56	-3.52	83.32
600556	北生药业	7.53	-3.82	9.32