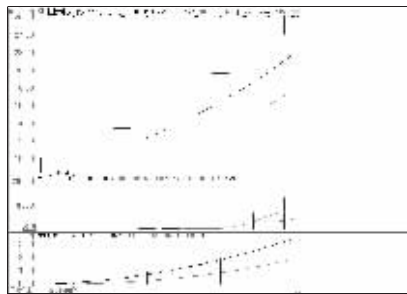


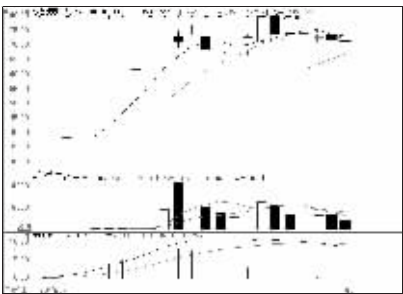
股东人数增减前10

股东人数减少前10



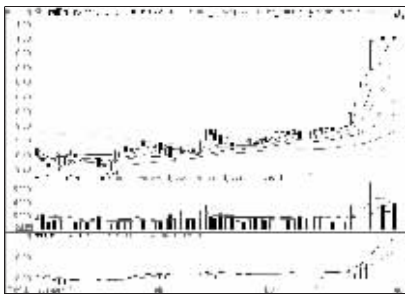
北特科技 (603009): 获利可观, 逢高兑现

股东人数增加前10



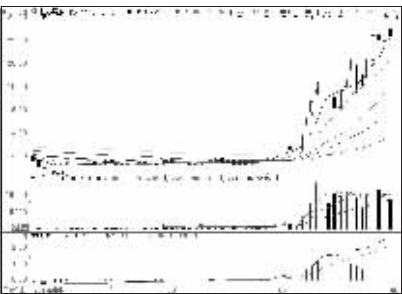
莎普爱思 (603168): 上行遇阻, 近期高抛

资金流入金额前10



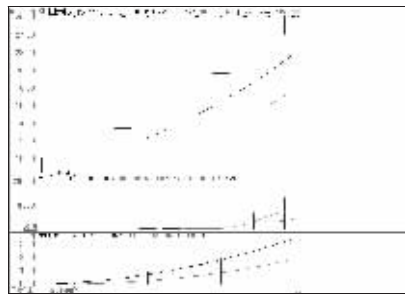
招商银行 (600036): 涨势减弱, 出货为主

资金流出金额前10



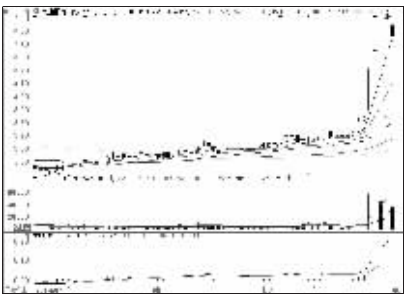
北方导航 (600435): 形态良好, 看高一线

成交突增前10

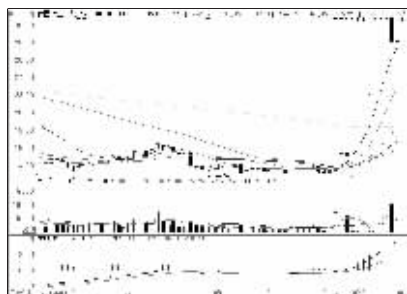


北特科技 (603009): 获利可观, 逢高兑现

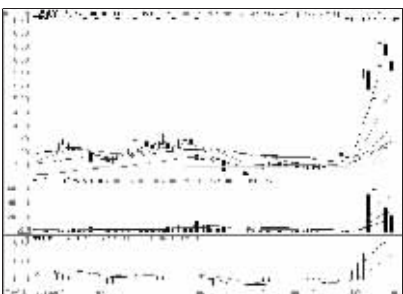
成交金额前8



交通银行 (601328): 买盘不济, 落袋为安



百圆裤业 (002640): 买气减弱, 出货为主



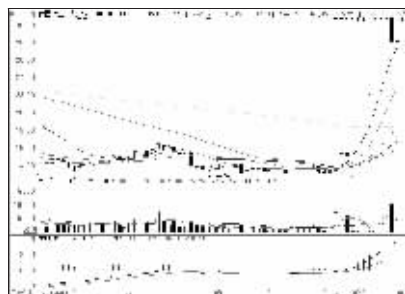
亚星化学 (600319): 冲高回落, 落袋为安



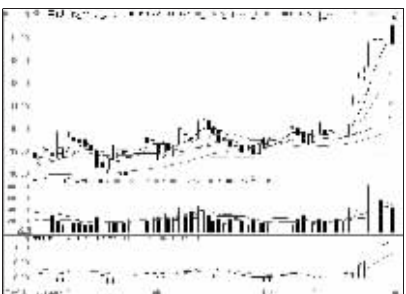
浦发银行 (600000): 上行有阻力, 出货为宜



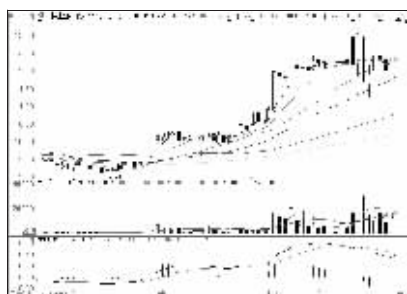
国金证券 (600109): 买气不济, 建议出货



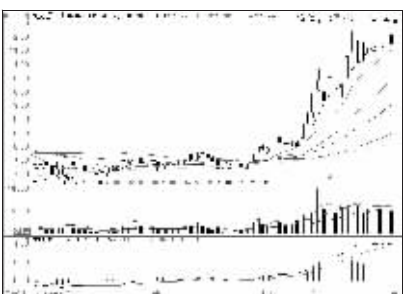
百圆裤业 (002640): 买气减弱, 出货为主



中国平安 (601318): 涨势减弱, 提防回调



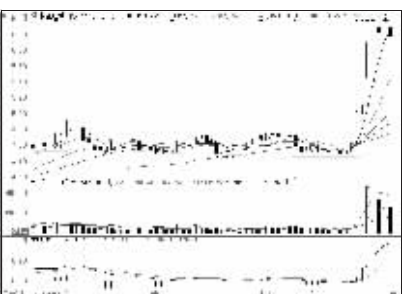
刚泰控股 (600687): 上攻多日, 近期观望



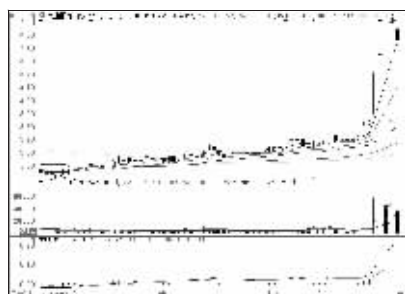
动力源 (600405): 震荡格局, 观望为宜



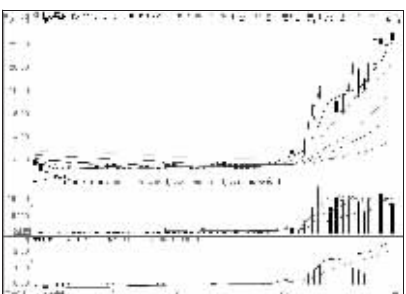
江淮汽车 (600418): 上攻力度减弱, 出货



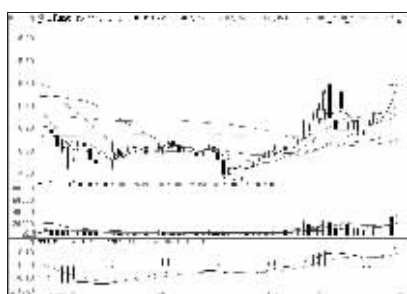
长江证券 (000783): 震荡整固, 持股观望



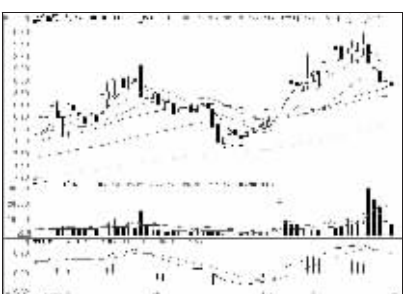
交通银行 (601328): 买盘不济, 落袋为安



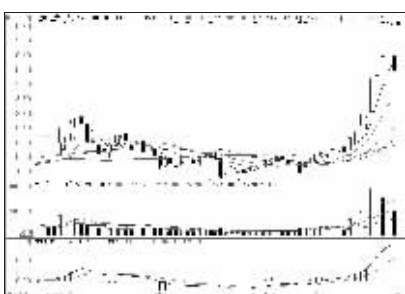
北方导航 (600435): 形态良好, 看高一线



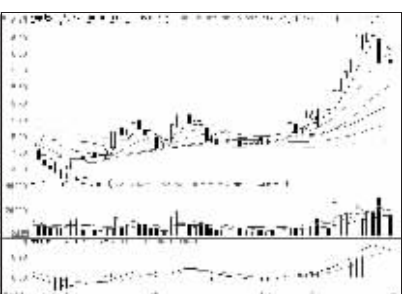
鲁抗医药 (600789): 快速换手, 暂且持有



嘉欣丝绸 (002404): 仍将走弱, 出局为宜



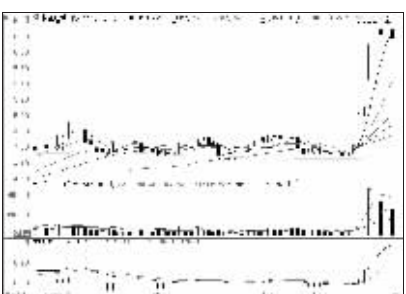
光大证券 (601788): 止升回落, 建议出货



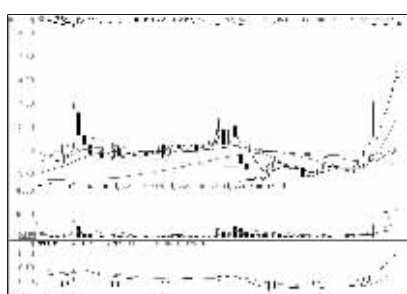
保利地产 (600048): 均线压制, 出货为主



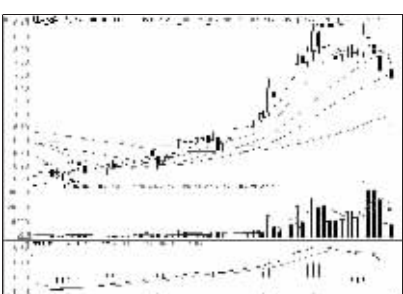
鸿达兴业 (002002): 分歧显著, 观望为主



长江证券 (000783): 震荡整固, 持股观望



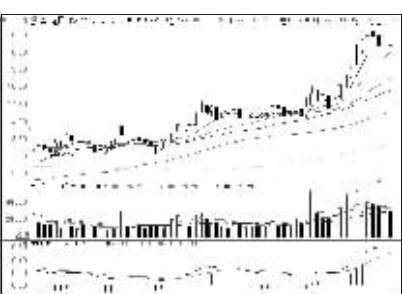
安源煤业 (600397): 上攻多日, 近期不跟



旭光股份 (600353): 无转强迹象, 减磅



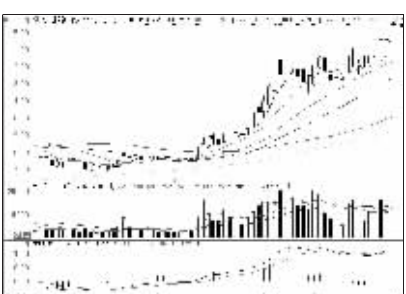
兴业银行 (601166): 主力退却, 短线不跟



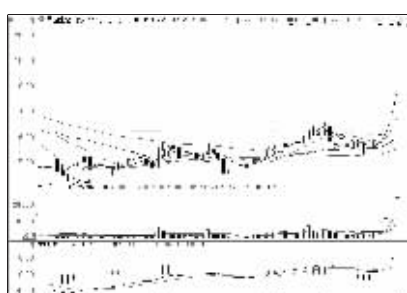
上汽集团 (600104): 形态尚可, 持股观望



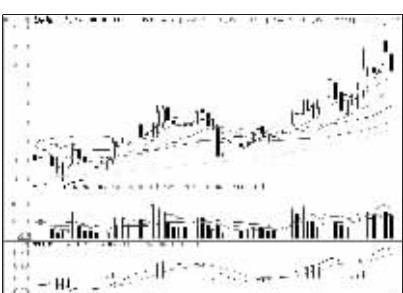
双成药业 (002693): 均线反压, 暂且观望



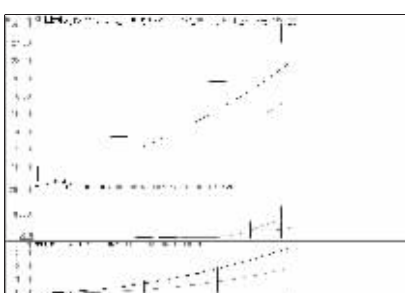
万向钱潮 (000559): 多方强大, 介入为主



莱茵生物 (002166): 强势上攻, 持有为主



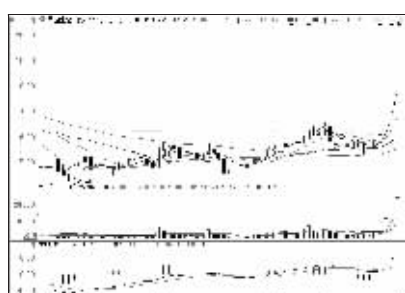
龙宇燃油 (603003): 买气减弱, 近期高抛



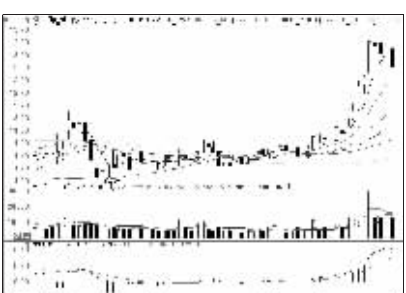
北特科技 (603009): 获利可观, 逢高兑现



苏宁云商 (002024): 业绩不佳, 弱勢震荡



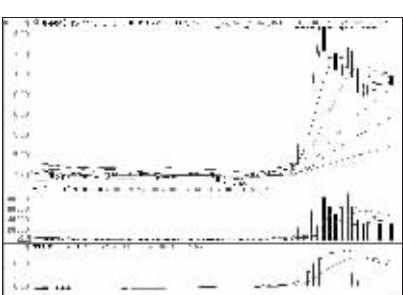
莱茵生物 (002166): 强势上攻, 持有为主



中信证券 (600030): 上攻力度减弱, 高抛



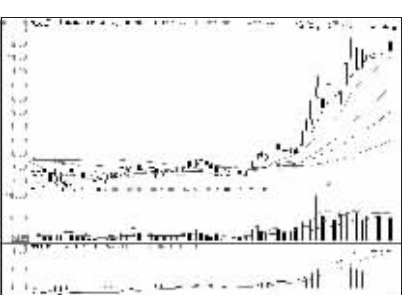
运盛实业 (600767): 震荡整固, 观望为宜



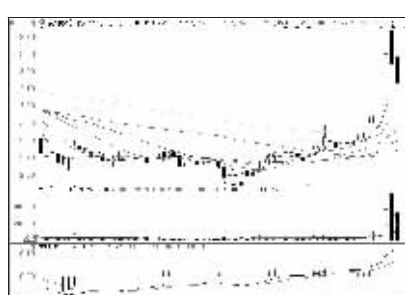
南洋股份 (002212): 买气不足, 震荡为主



光明乳业 (600597): 碎步上涨, 持有为主



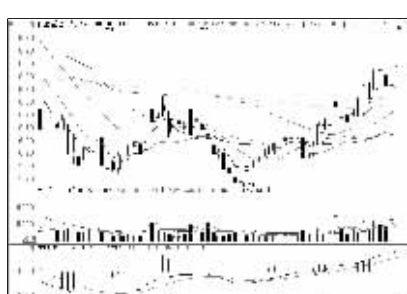
动力源 (600405): 震荡格局, 观望为宜



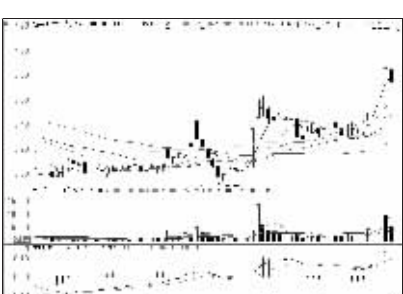
凌钢股份 (600231): 上攻能量不足, 高抛



浦发银行 (600000): 上行有阻力, 出货为宜



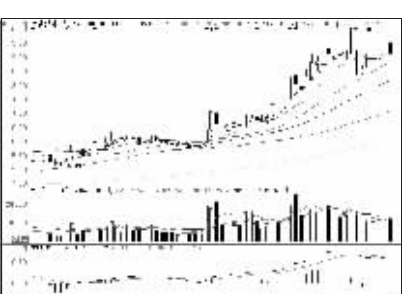
合肥城建 (002208): 稳步上扬, 继续持有



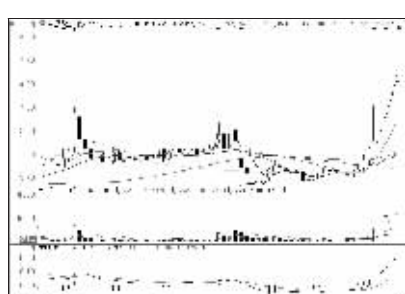
鲁丰环保 (002379): 上攻能量不足, 出货



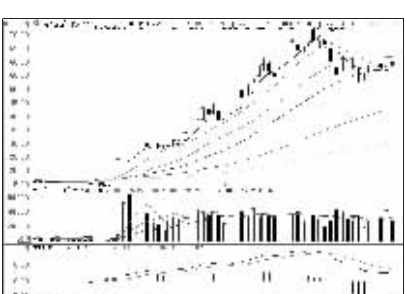
中国平安 (601318): 涨势减弱, 提防回调



烯碳新材 (000511): 升势渐弱, 谨防回调



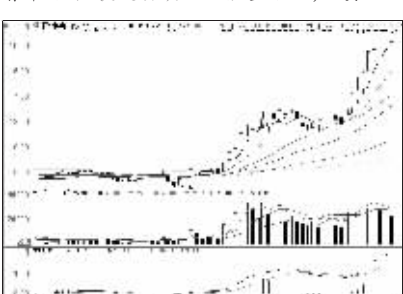
安源煤业 (600397): 连续上攻多日, 不跟



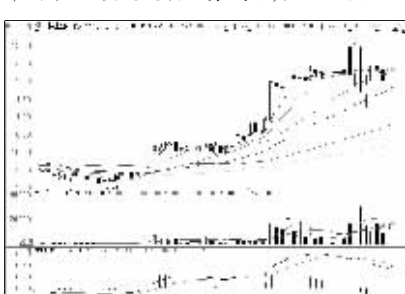
成飞集成 (002190): 有加速下跌可能, 出局



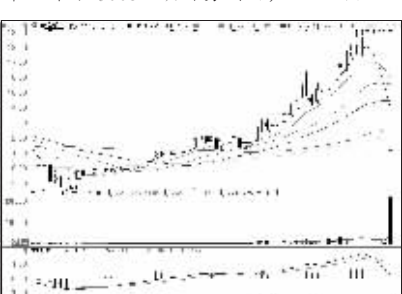
圣银高科 (600087): 均线压制, 或有争夺



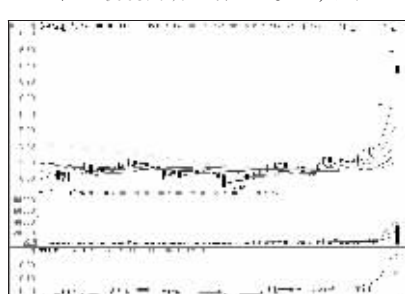
罗平锌电 (002114): 强势格局, 持有为主



刚泰控股 (600687): 上攻多日, 近期观望



大连重工 (002204): 或将企稳, 观望为主



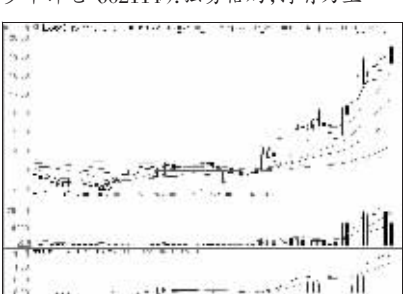
东湖高新 (600133): 涨势趋弱, 兑现浮盈



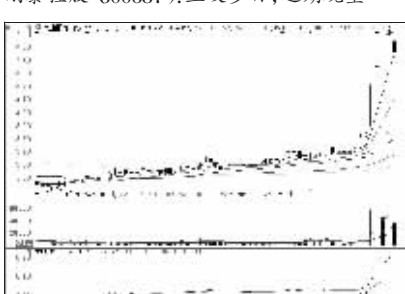
海钢水泥 (600585): 买气减弱, 近期高抛



神州信息 (000555): 主力惜售, 持股观望



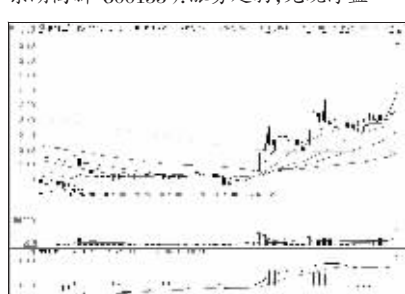
北方股份 (600262): 涨势减弱, 适当谨慎



交通银行 (601328): 买盘不济, 落袋为安



海螺水泥 (600585): 买气减弱, 近期高抛



酒钢宏兴 (600307): 需要整固, 持股观望



看股票 买彩票
全搞定
大智慧手机版
d.wapgw.cn