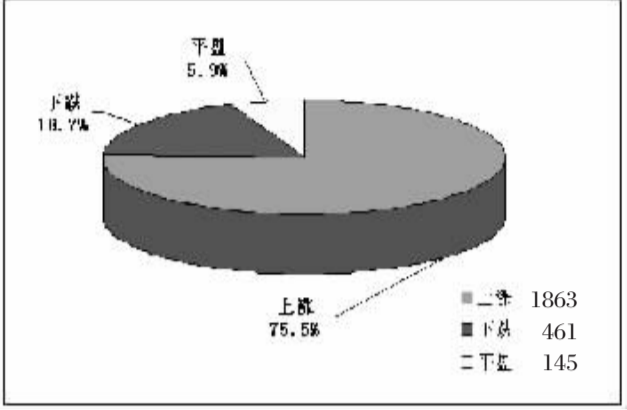
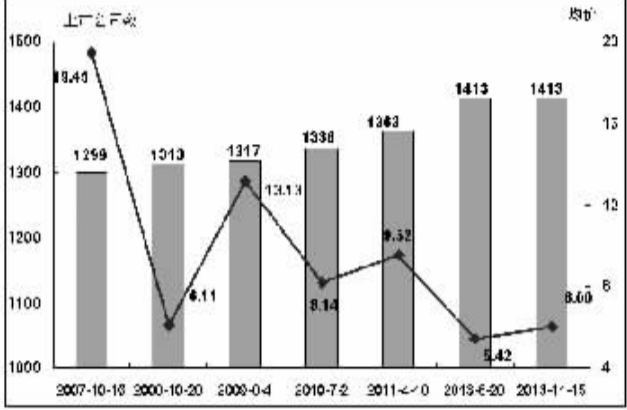


透视市场数据 把握投资机会

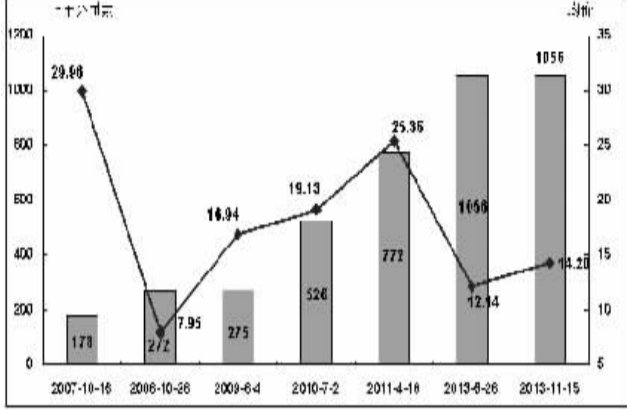
一周个股涨跌分布



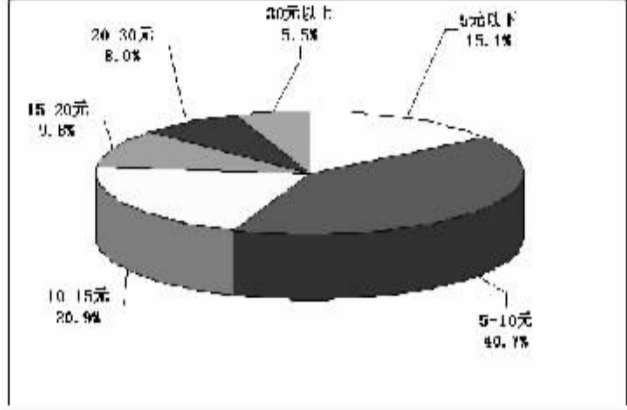
主板公司数与平均股价对照



创业板与中小板公司数和平均股价对比



A股股价分布



沪深前十大权重股市场表现

(K线图及点详见14版)

代码	简称	周收盘价(元)	周涨跌幅(%)	权重(%)	贡献点数
601857	中国石油	7.70	-0.77	8.22	-1.36
601398	工商银行	3.79	-0.79	6.59	-1.11
601288	农业银行	2.54	-0.39	4.93	-0.41
601988	中国银行	2.80	0.36	3.61	0.27
600028	中国石化	4.76	-0.42	2.86	-0.26
601628	中国人寿	14.05	2.70	1.93	1.08
601088	中国神华	16.23	0.87	1.76	0.32
600036	招商银行	10.35	-2.17	1.41	-0.67
601166	兴业银行	10.91	-1.62	1.37	-0.48
600016	民生银行	8.63	-1.60	1.29	-0.44

代码	简称	周收盘价(元)	周涨跌幅(%)	权重(%)	贡献点数
000001	平安银行	13.36	0.23	1.29	0.03
002415	海康威视	25.39	7.13	1.20	0.81
000895	双汇发展	44.00	2.37	1.14	0.27
000651	格力电器	29.90	3.50	1.06	0.36
000002	万科A	8.91	0.45	1.02	0.05
002024	苏宁云商	10.45	-2.43	0.91	-0.23
000538	云南白药	101.00	3.29	0.83	0.27
000776	广发证券	11.79	5.46	0.82	0.43
000858	五粮液	16.60	2.09	0.74	0.15
002594	比亚迪	35.90	2.31	0.66	0.15

一周资金流入(出)金额前20

(K线图及点详见15版)

代码	简称	收盘价(元)	涨跌幅(%)	资金流入净额(万元)
600118	中国卫星	17.66	19.73	29717.016
601318	中国平安	38.18	5.82	25360.125
600839	四川长虹	3.05	14.66	22616.656
600643	爱建股份	13.31	10.36	19984.141
601607	上海医药	15.05	16.67	17594.875
601601	中国太保	17.71	6.05	17549.086
600089	特变电工	11.8	8.56	17504.906
600585	海螺水泥	16.07	6.64	16547.484
600649	城投控股	9.18	11.27	15785.641
600889	南京化纤	6.44	8.78	15734.313
600637	百视通	39.12	8.49	15176.766
600887	伊利股份	41.58	10.85	14983.094
600309	万华化学	18.07	4.21	14884.563
600276	恒瑞医药	31.9	5.35	13836.301
600104	上汽集团	15.04	2.31	13567.969
600150	中国船舶	18.66	11.01	12963.84
600879	航天电子	8.43	15.32	12921.453
600028	中国石化	4.76	-0.42	12493.031
600175	美都控股	5.71	11.74	12331.43
601992	金隅股份	7.08	24.87	11282.484

代码	简称	收盘价(元)	涨跌幅(%)	资金流出净额(万元)
600000	浦发银行	9.68	-3.01	-69140.25
600111	包钢稀土	25.14	-0.59	-46107.234
600016	民生银行	8.63	-1.6	-44761.938
600036	招商银行	10.35	-2.17	-37881.031
600433	冠豪高新	9.14	-13.28	-28021.969
600583	海油工程	8.39	-5.2	-27076.031
600648	外高桥	35.97	-9.65	-26813.031
601166	兴业银行	10.91	-1.62	-26094.531
000100	TCL集团	2.33	0.87	-25074.32
000598	兴普投资	6.12	-0.81	-24591.344
600388	龙净环保	35.08	-1.16	-23905.047
600598	北大荒	11.71	-12.15	-23249.344
600483	福建南药	7.84	-10.19	-22914.539
600837	海通证券	10.75	5.39	-22901.063
600108	亚盛集团	8.66	-3.13	-20942.469
000024	苏宁云商	10.45	-2.43	-20665.875
000201	平安银行	13.36	0.23	-20146.219
600403	大有能源	8.05	-9.75	-19768.586
600500	中国联通	3.28	-0.91	-18219.055
600336	澳柯玛	5.06	-8.83	-16786.242

资金变动占成交额比重前20

代码	简称	涨跌幅(%)	净流入金额(万元)	净流入资金占成交额比例(%)
600501	航天晨光	11.45	3184.19	36.49
601011	宝泰隆	3.61	3681.92	24.59
600584	长电科技	12.92	9226.97	20.12
600808	马钢股份	0.58	1146.25	17.91
600276	恒瑞医药	5.35	13836.30	17.76
600814	杭州解百	0.73	1791.20	17.05
600211	西藏药业	7.39	1117.26	16.91
600423	柳化股份	0.86	3975.07	15.79
600371	万向三农	16.93	7694.43	15.36
600343	航天动力	20.36	7546.03	15.21
600960	渤海活蟹	9.32	1379.54	14.24
600680	上海海泰	9.51	1512.39	13.96
600079	华力股份	2.5	7597.14	13.94
600847	万里股份	1.26	162.24	13.64
600269	赣粤高速	1.73	876.38	13.55
600150	中国铝业	11.01	12963.84	13.54
002528	英飞拓	36.89	3327.37	13.07
600810	航天股份	5.97	1173.99	12.99
600894	广日股份	7.1	3075.57	12.66
600179	黑芝麻	14.76	3822.32	12.61

代码	简称	涨跌幅(%)	净流出金额(万元)	净流出资金占成交额比例(%)
600228	昌九生化	-27.05	-1954.69	-67.25
600589	广东榕泰	-0.11	-13881.85	-30.98
600241	时代万恒	0.59	-2584.58	-29.79
600403	大有能源	-9.75	-19768.59	-28.68
600697	欧亚集团	-2.28	-2873.40	-27.41
000759	中百集团	4.06	-4981.97	-25.96
600230	华北大成	-10.46	-5369.42	-22.10
600509	天富热电	-2.37	-5936.41	-21.79
600035	楚天高速	2.3	-579.99	-21.61
601000	唐山港	-2.56	-2898.20	-21.53
600614	上海股份	1.53	-10397.04	-20.86
600781	上海辅仁	-0.14	-2072.82	-20.79
600336	澳柯玛	-8.83	-16786.24	-20.74
600785	新华百货	1	-2807.14	-20.07
603766	隆盛通用	-1.8	-6775.17	-19.46
600226	华升拜克	-0.35	-3575.08	-19.42
600298	安琪酵母	2.46	-4207.67	-19.17
600020	中原高速	0	-455.64	-19.03
600874	创业环保	-1.94	-10912.73	-18.94
600127	金健米业	-1.14	-1944.72	-18.94

策划制作:本报市场部;股东人数变化、资金变动数据由大智慧研究所提供,仅供参考。

■ 汤森路透全球资本市场数据专栏

全球主要股指估值和表现对比

全球主要股指	最新收盘	涨跌(周) %	年初以来涨跌 %	静态市盈率 *	动态市盈率 *	市净率	成分股市值(百万美元)
道琼斯工业指数	15876.22	0.73%	21.15%	16.42	14.66	2.98	4698738.40
纳斯达克指数	3972.74	1.37%	31.57%	19.29	18.79	3.42	6456455.22
标准普尔500指数	1790.62	1.13%	25.55%	18.10	16.11	2.53	16589423.58
英国富时100指数	6683.36	-0.37%	13.32%	11.82	13.25	1.83	2976851.41
法国CAC40指数	4281.31	0.49%	17.58%	17.52	14.07	1.43	1542668.78
德国DAX指数	9142.31	0.71%	20.10%	14.83	13.38	1.67	1224752.29
日经指数	15165.92	7.66%	45.89%	19.52	18.36	1.82	2872299.60
南非约翰内斯堡综合指数	45149.40	-0.73%	15.03%	15.77	10.00	1.26	845739.83
沙特阿拉伯TASI综合指数	8317.16	17.21%	22.29%	14.62	13.81	2.16	450114.49
意大利 FTSE MIB 指数	18570.00	-2.07%	14.11%	21.49	15.06	0.90	510364.49
巴西证券交易所 BOVESPA 指数	53451.60	2.30%	-12.31%	12.47	11.76	1.11	828188.73
印度孟买交易所 Sensx 指数	20399.42	-1.29%	5.01%	16.39	15.80	2.92	531937.77
越南VNI指数	501.34	0.55%	21.18%	12.31		1.94	39195.06
泰国股指	1420.66	1.11%	2.06%	14.09	13.68	2.34	391645.09
马来西亚股指	1789.87	-0.81%	5.98%	17.80	17.56	2.39	308560.68
菲律宾股指	6346.40	-0.14%	9.18%	18.37	18.45	3.01	256692.46
韩国综合指数	2005.64	1.05%	0.43%	9.43	10.47	1.25	1045402.28
台湾加权指数	8177.12	-0.64%	6.20%	15.54	15.25	1.75	771035.65
恒生指数	23032.15	1.27%	1.66%	10.41	10.69	1.45	1743242.08
恒生国企指数	10702.70	3.00%	-6.41%	8.00	7.64	1.29	621624.58
沪深300指数	2350.73	1.85%	-6.83%	13.09	12.51	2.53	2266046.19
上海综合指数	2135.83	1.41%	-5.87%	9.60	8.93	1.49	2446825.95
上证B股指	244.38	-0.72%	-0.22%	4.29		1.54	15803.08
深圳成分指数	8305.91	1.85%	-8.89%	12.23	11.90	1.88	224582.50
深圳成分B股指	5703.83	2.48%	16.95%	11.90	10.00	1.85	8443.52

静态市盈率 = 上一日收盘价/最近四个季度每股收益；动态市盈率 = 上一日收盘价/2013年度预测的每股收益
 市净率 = 上一日收盘价/最新公布的账面价值；成分股市值 = 成份股上一日收盘价*流通股数
 在计算每股收益时不包括非连续性经营活动、非经常性项目和累计的会计变更等，包含了资本损益、税收抵免等。

涨跌前20

(K线图及点详见14版)

代码	简称	涨跌幅(%)	收盘价(元)	换手率(%)
300338	开元仪器	55.16	20.45	186.04
300311	任子行	39.55	30.77	101.93
300163	先锋新材	39.45	20.22	101.95
300188	美亚光电	38.02	18.66	52.35
300304	云意电气	37.46	35.30	190.17
002528	英飞拓	36.89	14.51	21.24
002669	康达新材	36.50	16.83	106.59
002352	鼎泰新材	36.35	27.05	73.43
300297	蓝盾股份	34.52	16.21	44.06
002696	百洋股份	32.61	23.14	74.07
300163	航天长峰	29.84	13.75	40.89
600677	航天通信	29.60	11.34	30.37
300223	北京君正	29.55	23.85	56.87
300010	立思辰	29.15	14.71	45.64
300344	太空板业	28.85	9.38	48.60
300313	天山生物	27.81	20.45	83.59
002559	亚威股份	27.18	12.82	51.85
300314	戴维医疗	26.75	26.49	83.90
300243	瑞丰高材	26.57	10.91	62.47
300213	佳讯飞鸿	26.42	20.91	109.57

连续涨跌前20

(K线图及点详见14版)

代码	简称	持续天数	收盘价 (元)	涨跌幅 (%)
300304	云意电气	13	35.3	37.46
002352	鼎泰新材	6	27.05	36.55
002669	康达新材	6	16.83	36.5
600855	航天长峰	6	13.75	29.84
300295	三六五网	6	87.67	25.24
601992	金隅股份	6	7.08	24.87
002674	兴业科技	6	13.93	15.03
002357	富临运业	6	9.42	11.48
600552	方兴科技	6	18.28	8.81
000612	焦作万方	6	11.09	7.05
300122	智飞生物	6	56.91	6.77
300338	开元仪器	5	20.45	55.16
300311	任子行	5	30.77	39.55