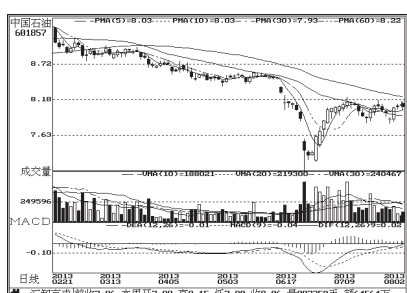


沪深10大权重股



中国石油 (601857): 上涨难度大, 观望



万科A (000002): 区间震荡概率大



利亚德 (800296): 短线或有震荡



爱施德 (002416): 震荡后或仍向上



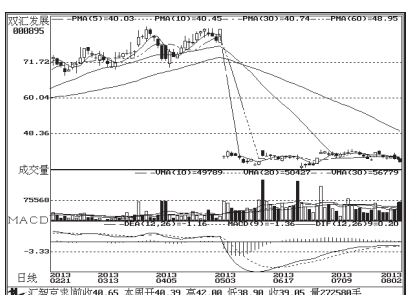
新民科技 (002127): 谨防冲高回落



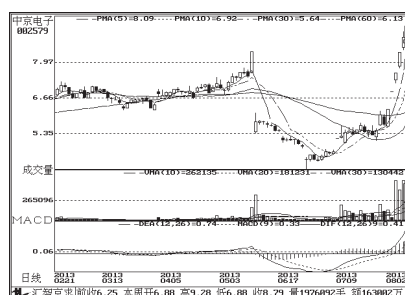
升达林业 (002259): 震荡回调中, 观望



工商银行 (601398): 横盘整理概率大



双汇发展 (000895): 高位震荡, 观望



中京电子 (002579): 冲高回落概率大



中国化学 (601117): 弱势难改, 观望



棒杰股份 (002634): 跳空缺口或回补



*ST国商 (000056): 震荡回调中, 观望



农业银行 (601288): 量能不齐, 暂宜观望



海康威视 (002415): 增量上涨, 观望



新民科技 (002127): 短线或有回调



新文化 (000336): 箱体震荡概率大



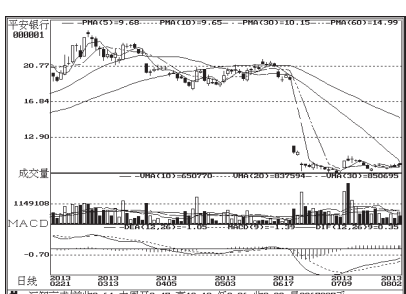
民和股份 (002234): 短线或有震荡



金浦林业 (000545): 震荡后仍有上涨可能



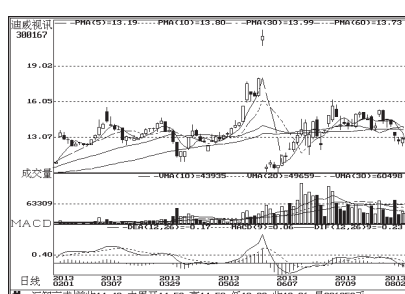
中国银行 (601988): 横盘整理格局不改



平安银行 (000001): 弱势难改, 观望



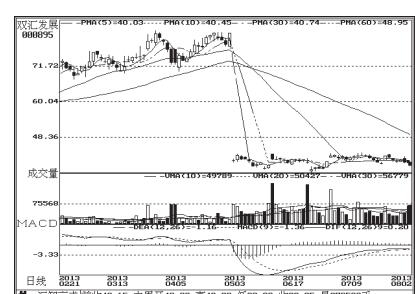
和晶科技 (800279): 谨防获利回吐



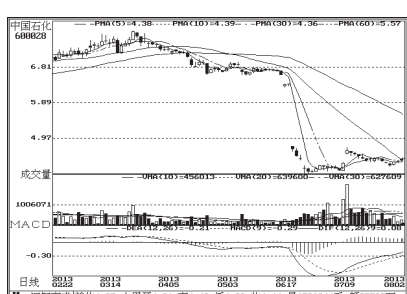
迪威视讯 (000167): 震荡格局, 暂宜观望



龙泉股份 (002671): 仍有上行可能



双汇发展 (000895): 箱体震荡, 观望



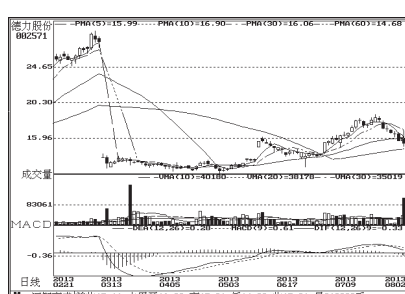
中国石化 (600028): 量能萎缩, 观望



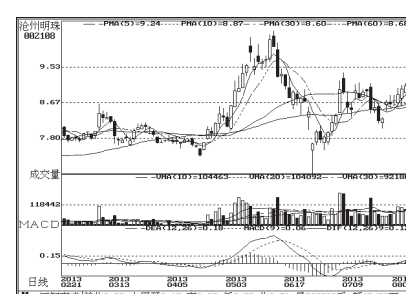
格力电器 (000651): 区间震荡, 观望



久其软件 (002279): 涨幅已大, 不宜追高



德力股份 (002571): 放量下挫, 观望



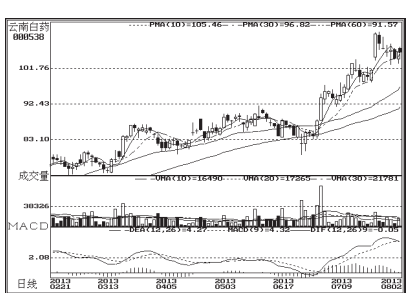
沧州明珠 (002108): 短线或震荡



中核钛白 (002145): 横盘整理概率大



中国人寿 (601628): 弱势格局, 观望



云南白药 (000538): 区间震荡概率大



棒杰股份 (002634): 短线或震荡, 观望



银轮股份 (002126): 仍有上涨可能



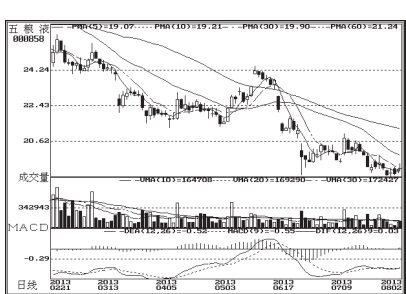
东光微电 (002504): 放量上涨, 或有震荡



吉林森工 (600189): 缩量下跌, 暂宜回避



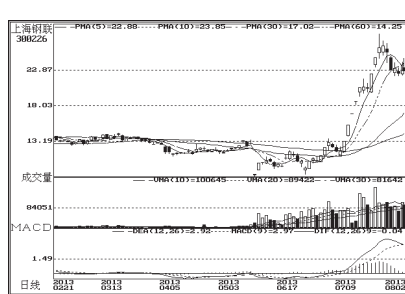
中国神华 (601088): 弱势格局, 观望



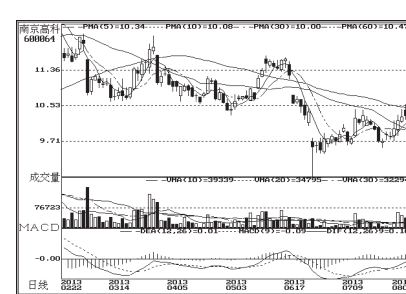
五粮液 (000858): 低位震荡, 观望



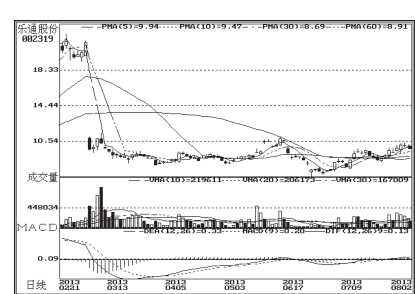
华策影视 (800133): 高位震荡, 观望



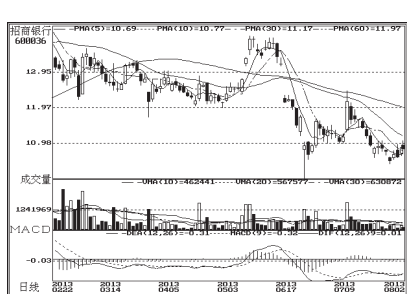
上海钢联 (000226): 仍有上涨空间



南京高科 (600064): 震荡上行概率大



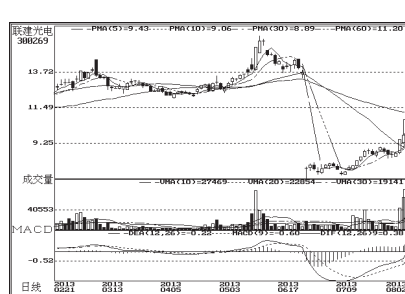
乐通股份 (002319): 震荡向上概率大



民生银行 (600016): 弱势难改, 观望



广发证券 (000776): 上行阻力大



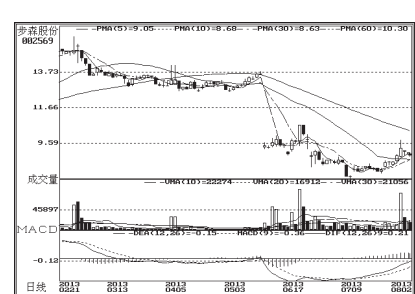
联建光电 (800269): 短线或有震荡



天音控股 (000829): 区间震荡, 观望



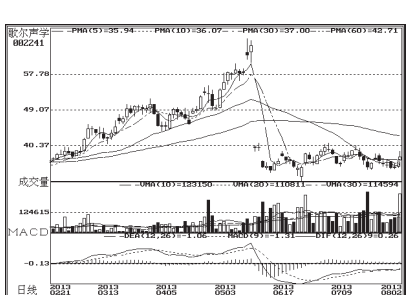
国兴地产 (000838): 短线有望震荡上涨



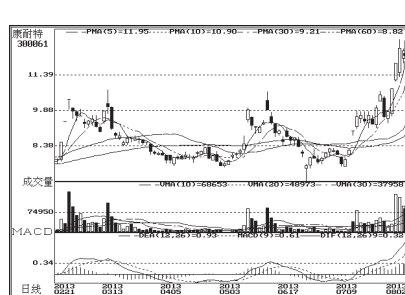
步森股份 (002569): 震荡之后仍有上涨可能



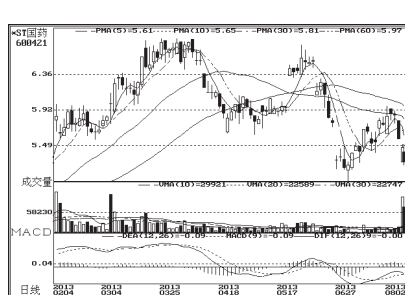
民生银行 (600016): 弱势难改, 观望



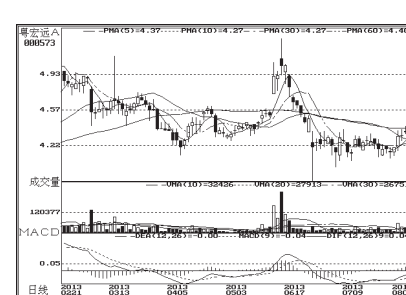
歌尔声学 (002241): 高位震荡, 不进则退



康耐特 (800061): 仍有上行空间



*ST国药 (600421): 弱势格局, 回避



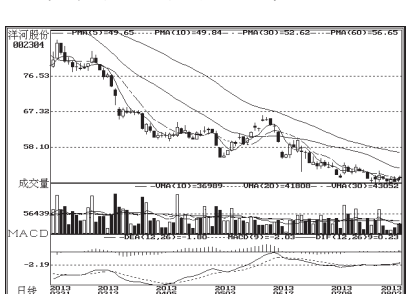
粤宏远A (000573): 料继续上行



德尔家居 (002631): 短线震荡难免



贵州茅台 (600519): 上行阻力大



洋河股份 (002304): 横盘整理概率大



海隆软件 (002195): 涨幅已大, 谨防回调



友利控股 (000584): 横盘整理, 观望



博通股份 (600455): 回落风险增加



冠农股份 (600251): 仍有上涨可能