

## 股东人数增减前10

股东人数减少前10



利亚德 (300296): 冲高回落, 谨防回调

股东人数增加前10



兴蓉投资 (000598): 急跌后或有反弹

## 一周资金流入流出金额前10

资金流入金额前10



民生银行 (600016): 短线或横盘

资金流出金额前10



兴蓉投资 (000598): 急跌后或有反弹

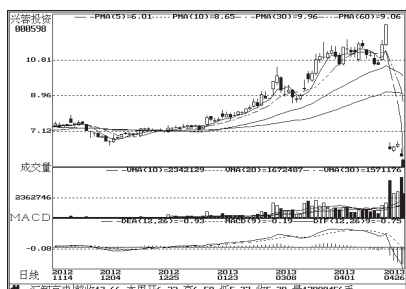
## 周成交金额

成交突增前10

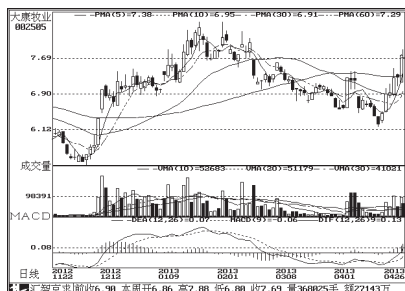


四川成渝 (601107): 进退维谷, 回避为宜

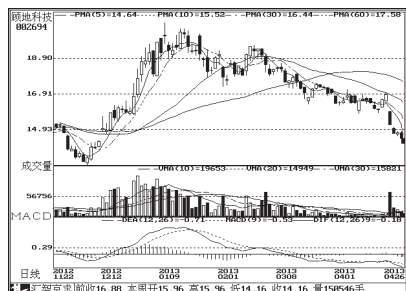
成交金额前8



兴蓉投资 (000598): 急跌后或有反弹



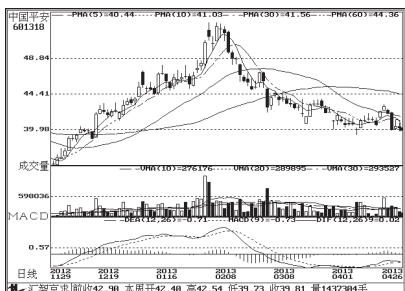
大康牧业 (002505): 面临盘整, 谨慎为宜



顺地科技 (002694): 下行通道, 暂宜回避



美克股份 (600337): 谨防回调风险



中国平安 (601318): 弱市格局, 观望为宜



万润科技 (002654): 回调风险较大



兴业银行 (601166): 上下两难, 不宜介入



浙江众成 (002522): 继续寻底, 静待企稳



江南化工 (002226): 均线压制较强, 回避



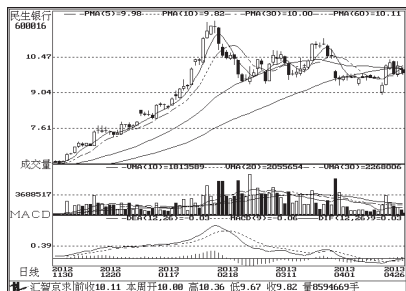
华丽家族 (600503): 量价配合良好, 关注



山西汾酒 (600809): 跌幅收窄, 或有反弹



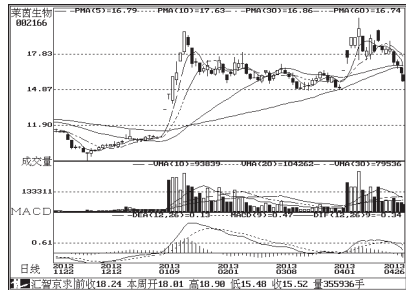
东北电气 (000585): 冲高回落, 暂宜回避



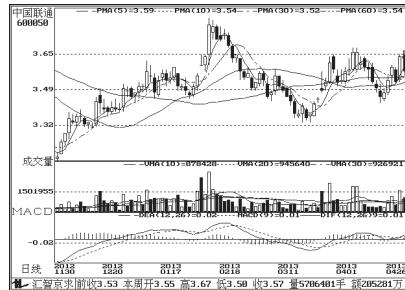
民生银行 (600016): 短线或横盘



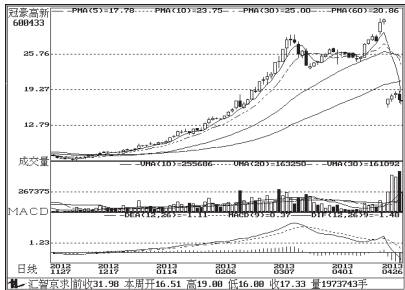
合肥三洋 (600983): 短线或盘整



莱茵生物 (002166): 连续下跌, 回避



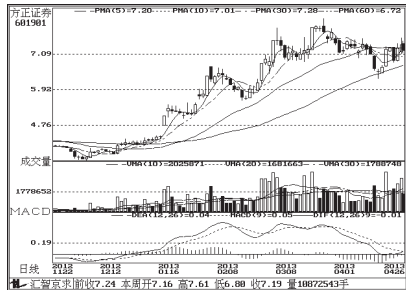
中国联通 (600050): 震荡加剧, 观望



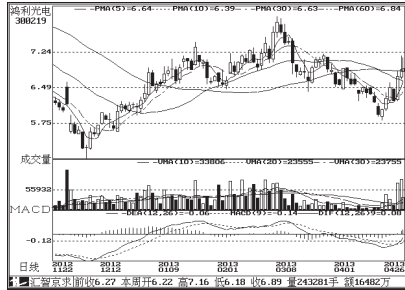
冠豪高新 (600433): 或有回调风险



雅致股份 (002314): 年线有支撑, 观望



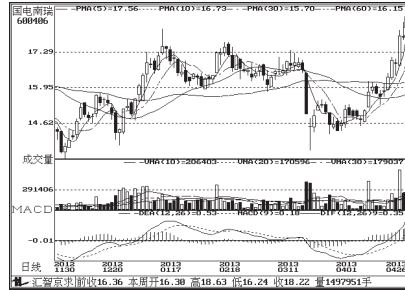
方正证券 (601901): 反弹动力减弱



鸿利光电 (300219): 上行阻力大



金洲管道 (002443): 短线或有反弹



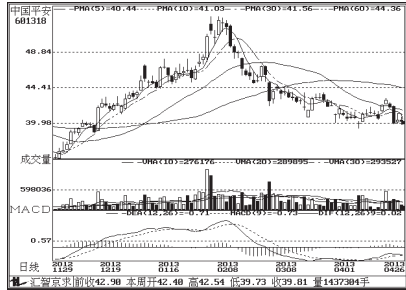
国电南瑞 (600406): 冲高遇阻, 谨防回落



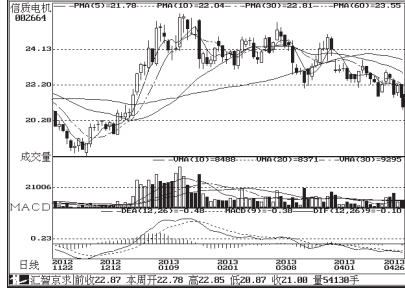
保利地产 (600048): 箱体震荡, 观望



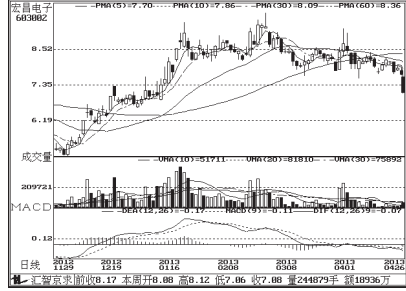
海 伦 哲 (600201): 缩量下跌, 减仓



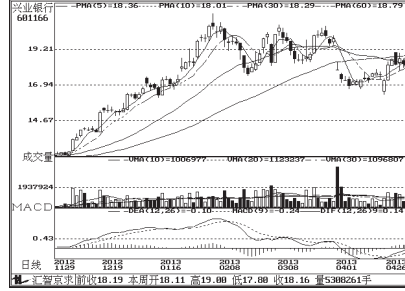
中国平安 (601318): 弱市格局, 观望为宜



信维电机 (002664): 弱势格局不改



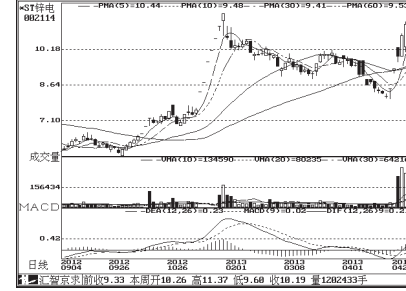
宏昌电子 (603002): 破位下行, 回避



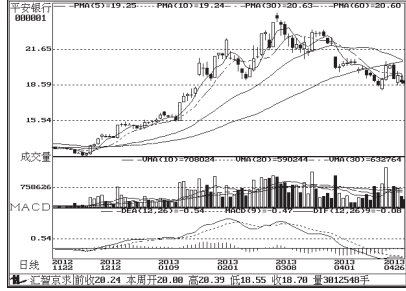
兴业银行 (601166): 上下两难, 不宜介入



金发科技 (600143): 下行通道, 回避



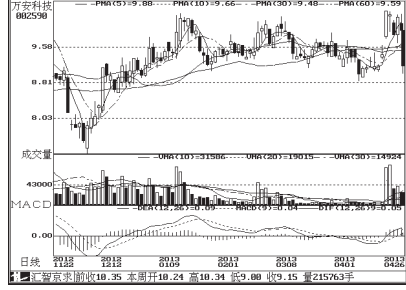
罗平锌电 (002114): 区间震荡概率大



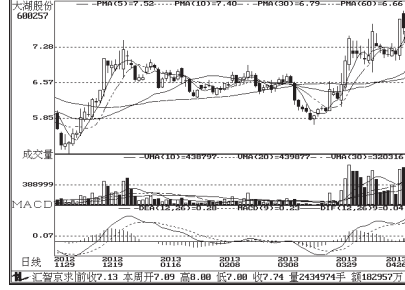
平安银行 (000001): 或维持弱势震荡



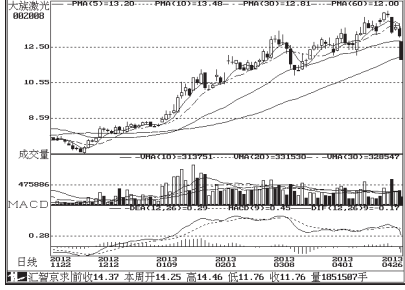
达 意 隆 (002209): 短线震荡加剧, 观望



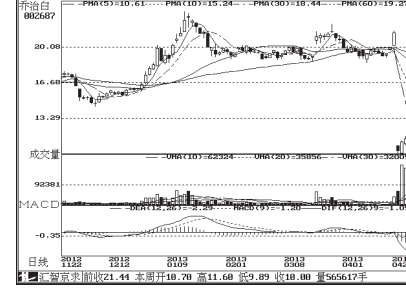
万安科技 (002590): 缩量大跌, 弱势不改



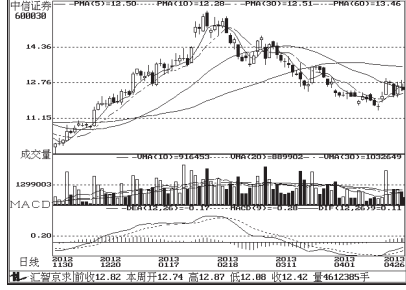
大湖股份 (600257): 短线震荡加剧, 观望



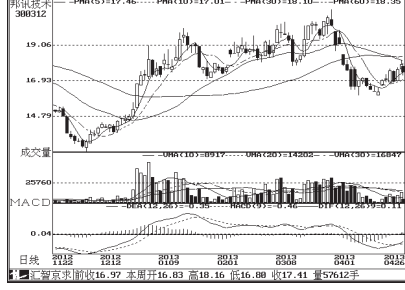
大族激光 (002008): 关注急跌后反弹机会



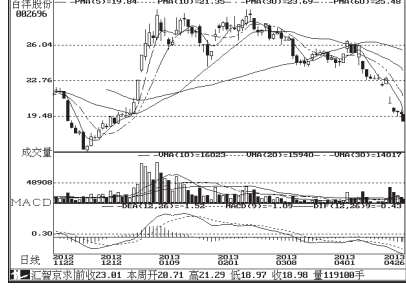
乔治白 (002687): 放量大跌, 回避



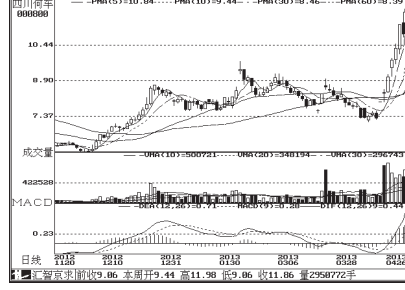
中信证券 (600030): 箱体震荡概率大



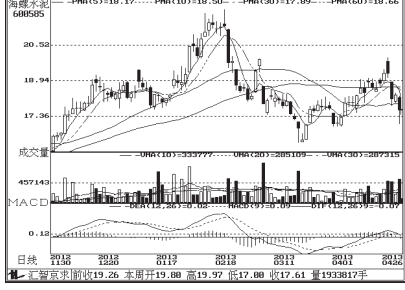
邦讯技术 (800312): 反弹阻力大, 观望



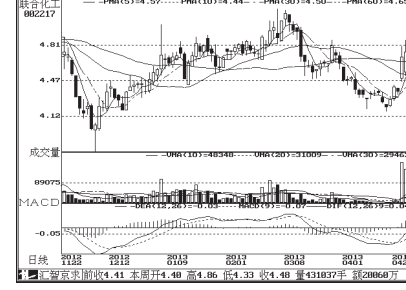
百洋股份 (002696): 量能萎缩显著, 回避



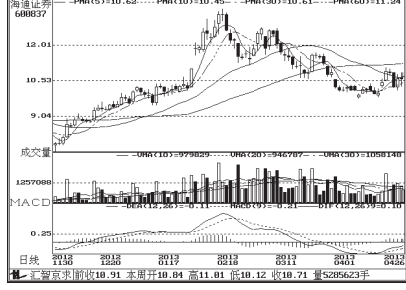
一汽轿车 (000800): 大盘弱市, 适时获利了结



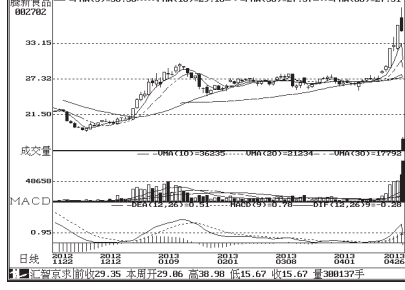
海螺水泥 (600585): 弱势格局, 回避



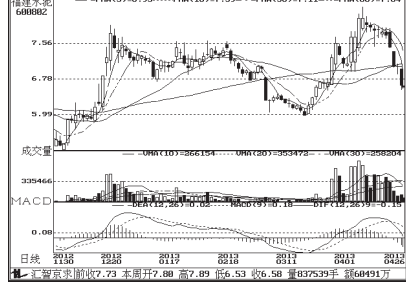
联合化工 (002217): 破位下挫, 观望



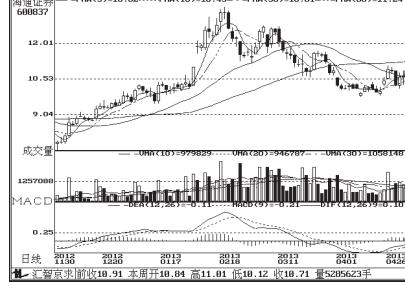
海通证券 (600837): 短线上升关注量能



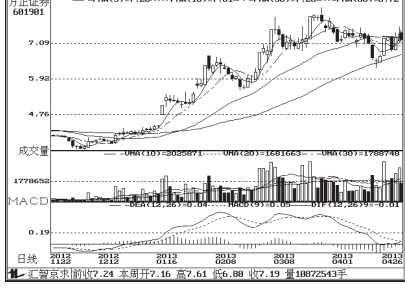
腾新食品 (002702): 放量跌停, 多看少动



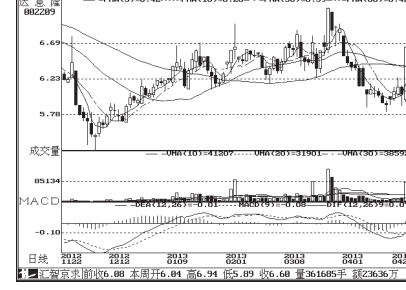
福建水泥 (600802): 年线处或有争夺



海通证券 (600837): 短线上升关注量能



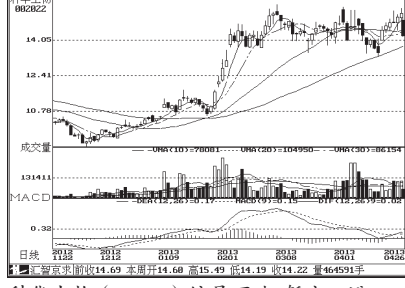
方正证券 (601901): 反弹动力减弱



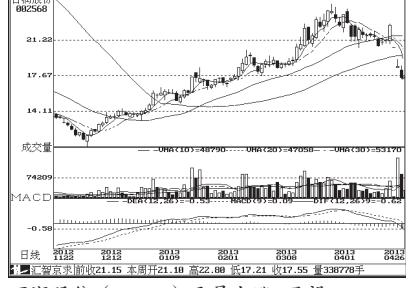
达意隆 (002209): 缩量下跌, 回避



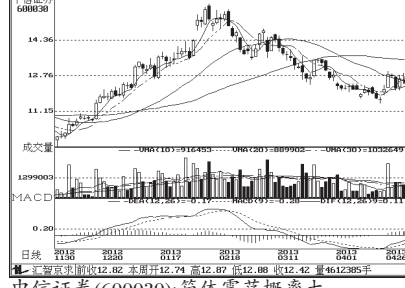
四川路桥 (600039): 单边下行, 观望



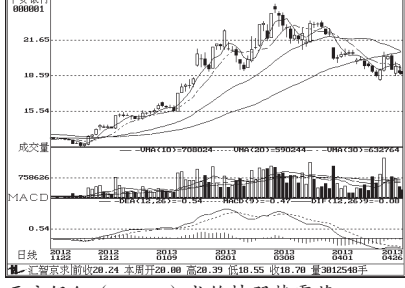
科华生物 (002022): 缩量下跌, 暂宜回避



百润股份 (002568): 无量上涨, 观望



中信证券 (600030): 箱体震荡概率大



平安银行 (000001): 或维持弱势震荡



四川路桥 (600039): 单边下行, 观望

北京汇智高科倾情打造——

汇智京求

《证券资讯传播系统》

(全媒体版) 现启动:

全面升级、全新合作!

新老客户咨询电话:  
010-82710517\18 (或) 18001150095