

股东人数增减前10

股东人数减少前10



西部建设 (002302): 震荡上行, 持有

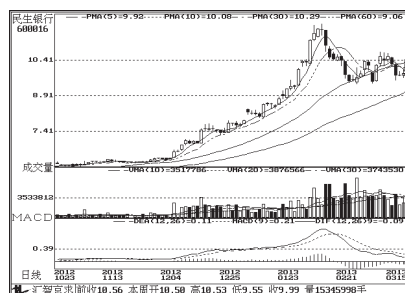
股东人数增加前10



科士达 (002518): 持续下跌, 回避

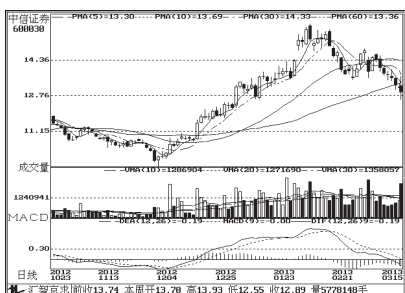
一周资金流入流出金额前10

资金流入金额前10



民生银行 (600016): 只有持有价值

资金流出金额前10



中信证券 (600030): 短期或有调整

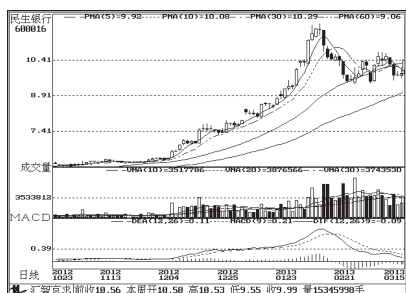
周成交金额

成交突增前10

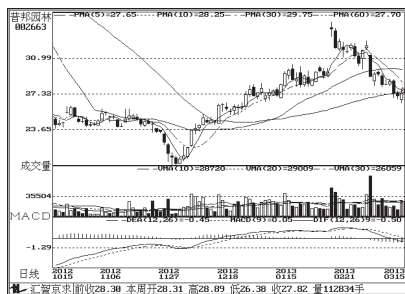


五洲交通 (600368): 量能过大, 回避

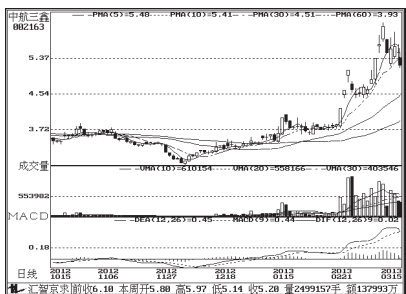
成交金额前8



民生银行 (600016): 只有持有价值



普邦园林 (002663): 考验半年线支撑



中航三鑫 (602163): 短期涨幅过大



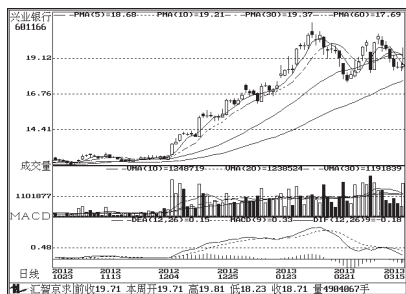
盘江股份 (600395): 基本面有压力



兴蓉投资 (000598): 有突破可能



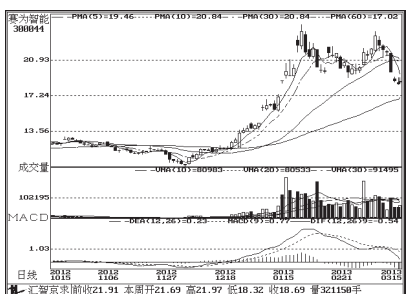
大东方 (600327): 年线处有压力



兴业银行 (601166): 只有持有价值



友利控股 (000584): 股价突破, 持有



赛为智能 (000044): 有破位迹象



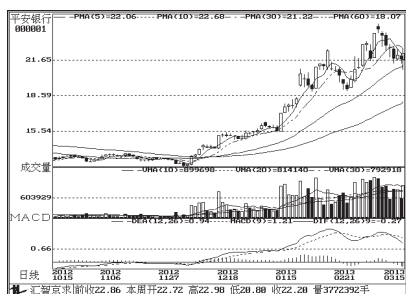
TCL集团 (000100): 稳步上行, 持有



京东方A (000725): 基本面压力大



新华龙 (603399): 有望挑战新高



平安银行 (000001): 只有持有价值



东风股份 (601515): 反弹后卖出



金河生物 (002688): 震荡格局难改



中国化学 (601117): 稳步上行, 持有



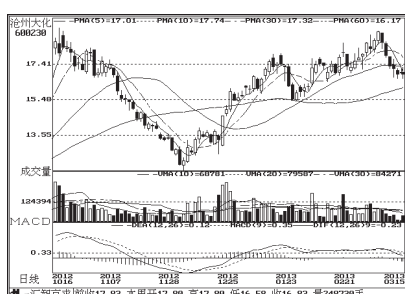
紫金矿业 (601899): 金价弱势难改



荣盛石化 (002493): 量能过大, 谨慎



中信证券 (600030): 短期或将调整



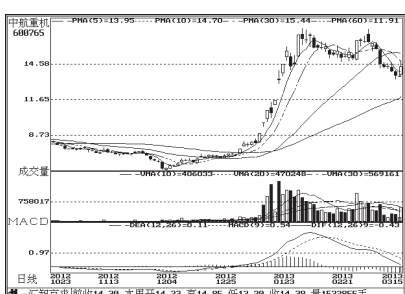
沧州大化 (600230): 短期有回调压力



加伟股份 (000317): 横盘震荡



中国石化 (600028): 估值具备吸引力



中航重机 (600765): 短期涨幅过大



山东章鼓 (002598): 短期或将回落



中国平安 (601318): 破位, 回避



环旭电子 (601231): 上方压力大



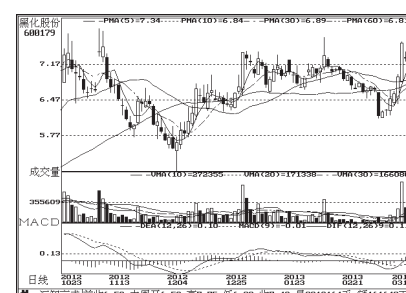
三维丝 (000056): 继续回落后续关注



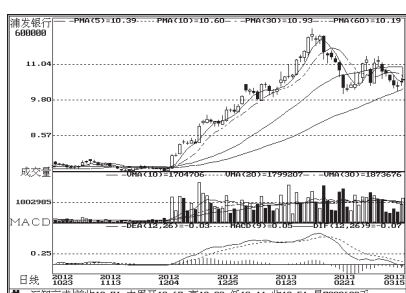
中国宝安 (000009): 反弹减仓



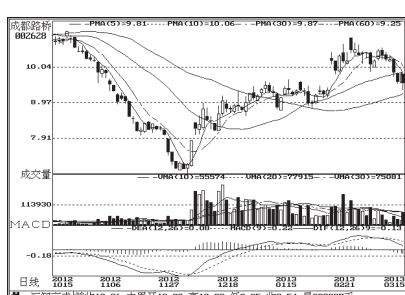
包钢稀土 (600111): 下跌通道, 观望



黑化股份 (600179): 等待方向选择



浦发银行 (600000): 只有持有价值



成都路桥 (002628): 构筑头部



一拖股份 (601038): 短线有望企稳



国电电力 (600795): 逢低关注



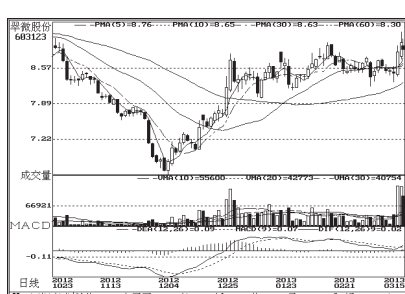
海通证券 (600837): 短期或有调整



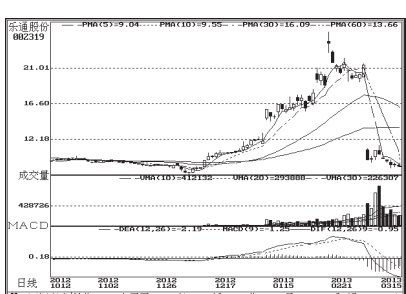
实达集团 (600734): 上档压力较大



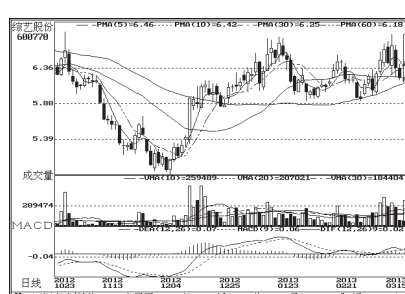
方正证券 (601901): 短期或将调整



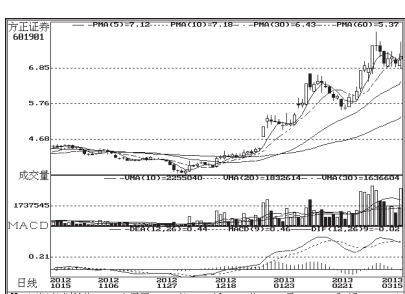
翠微股份 (603123): 有突破迹象



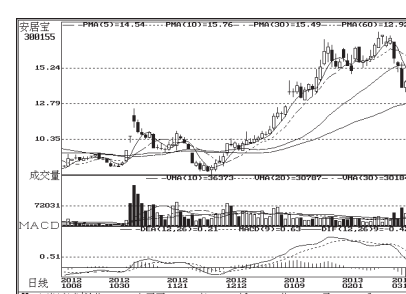
乐通股份 (002319): 继续调整



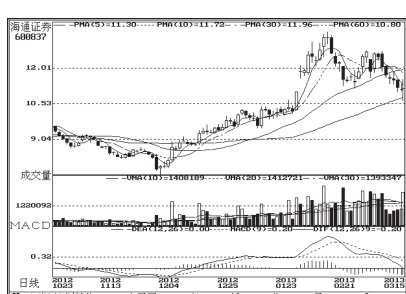
综艺股份 (600770): 弱势格局未改



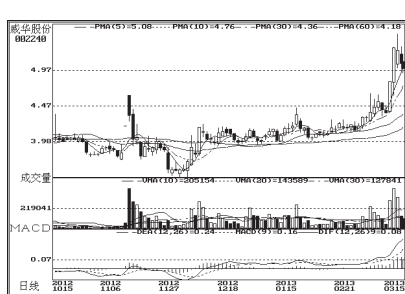
方正证券 (601901): 短期或有调整



安居客 (800155): 短期筑头



海通证券 (600837): 短期或将调整



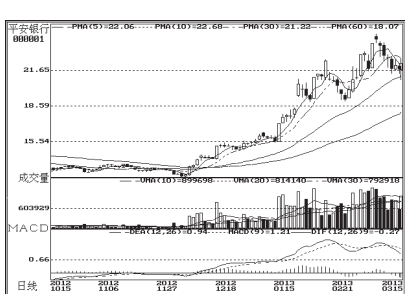
威华股份 (002240): 强势格局, 关注



洛阳钼业 (603993): 回落后续有机会



海南航空 (600221): 逢高减仓



平安银行 (000001): 只有持有价值



华伍股份 (800095): 震荡格局未变



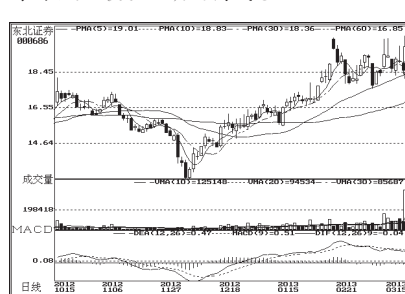
ST贤成 (600381): 破位下行, 卖出



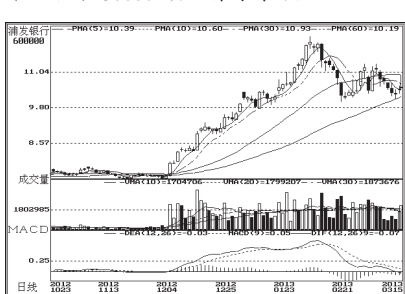
扬农化工 (600486): 震荡格局难改



海兰信 (000065): 量能过大



东北证券 (000686): 短期或有调整



浦发银行 (600000): 只有持有价值

北京汇智高科倾情打造——

汇智京求

《证券资讯传播系统》

(全媒体版) 现启动:

全面升级、全新合作!

新老客户咨询电话:
010-82710517\18 (或) 18001150095