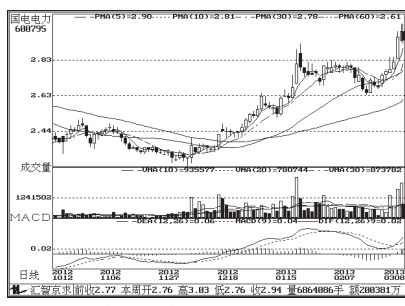


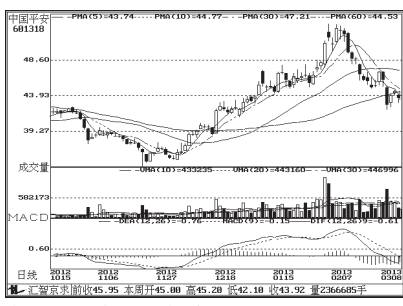
## 一周资金流入流出金额前10

资金流入金额前10



国电电力 (600795): 放量上攻, 关注。

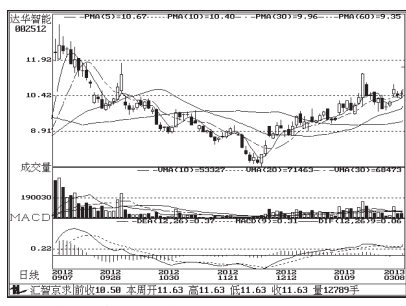
资金流出金额前10



中国平安 (601318): 震荡向下, 观望。

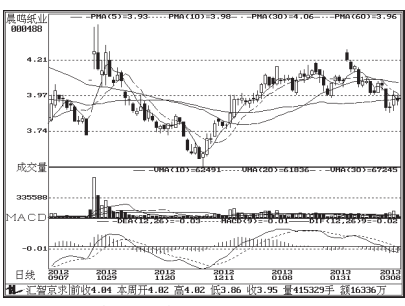
## 资金变动占成交额比重前10

净流入占比前10



达华智能 (002512): 缩量涨停, 关注。

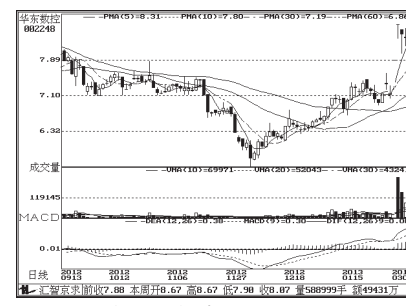
净流出占比前10



晨鸣纸业 (000488): 缩量下行, 观望。

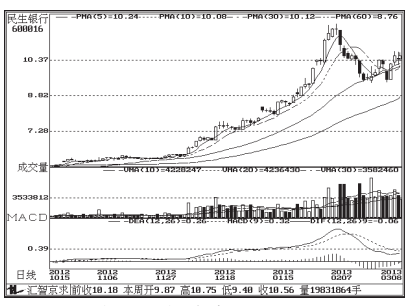
## 周成交金额

成交突增前10



华东数控 (002248): 持续缩量, 不碰。

成交金额前8



民生银行 (600016): 蓄势调整, 关注。



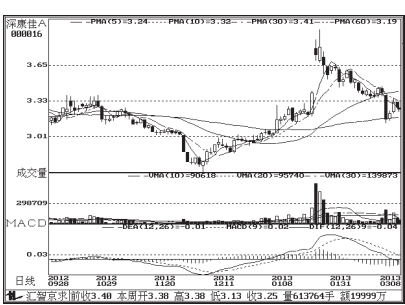
中兴通讯 (000063): 量价齐升, 关注。



中联重科 (000157): 持续向下, 观望。



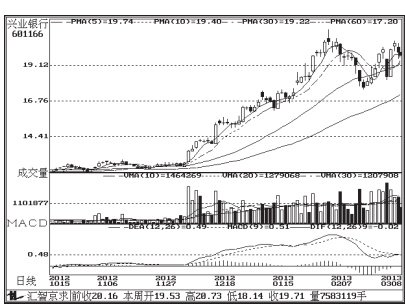
国电电力 (600795): 放量上攻, 关注。



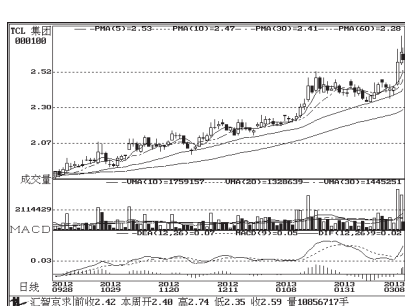
深康佳A (000016): 缩量下行, 观望。



华闻传媒 (000793): 高位震荡, 观望。



兴业银行 (601166): 震荡整理, 关注。



TCL集团 (000100): 冲高回落, 观望。



包钢稀土 (600111): 缓步回调, 观望。



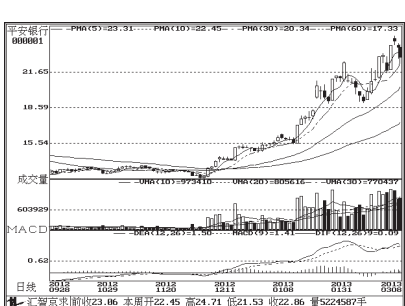
南钢股份 (600282): 反复震荡, 观望。



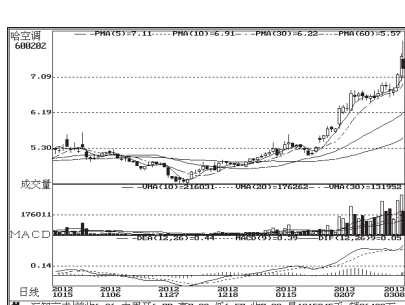
栖霞建设 (600533): 破位下挫, 观望。



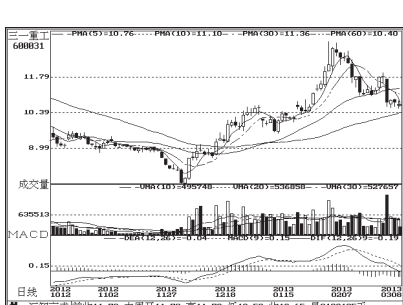
重庆啤酒 (600132): 关注要约收购。



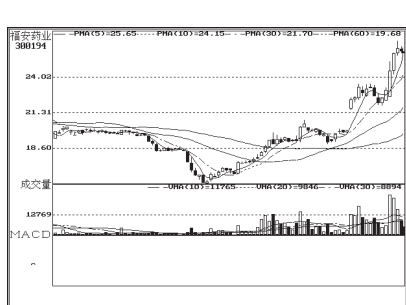
平安银行 (000001): 冲高回落, 暂观望。



哈空调 (600202): 8元附近遇阻。



三一重工 (600031): 持续向下, 观望。



福安药业 (800194): 高位整理, 关注。



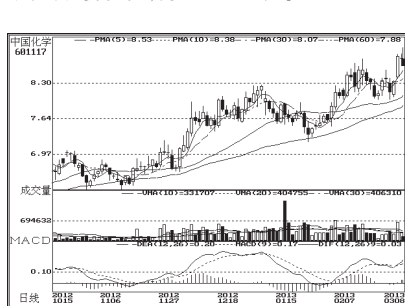
通裕重工 (800185): 平台整理, 观望。



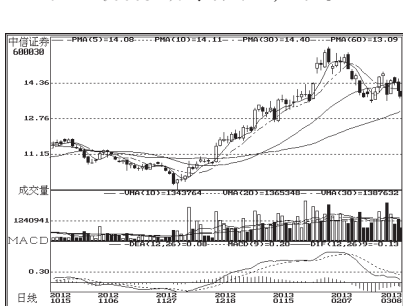
湖南投资 (000548): 冲高放量, 不碰。



浦发银行 (600000): 震荡整理, 关注。



中国化学 (601117): 缩量回调, 观望。



中信证券 (600030): 震荡向下, 暂观望。



加伟股份 (800317): 放量涨停, 观望。



厦门国贸 (600755): 持续向下, 观望。



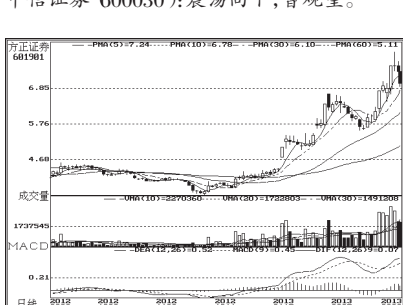
东风科技 (600081): 持续向上, 关注。



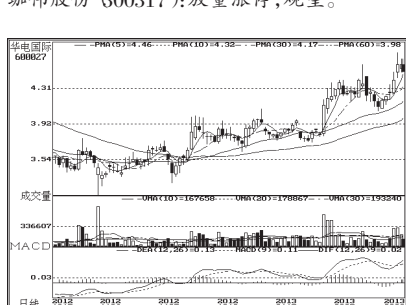
中国平安 (601318): 持续下行, 不碰。



贵州茅台 (600519): 低位徘徊, 观望。



方正证券 (601901): 冲高回落, 关注。



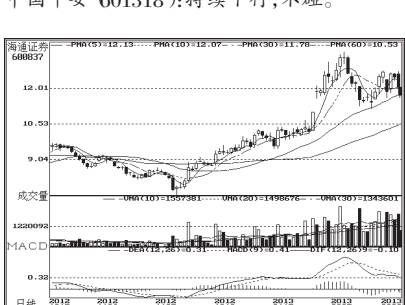
华电国际 (600027): 稳步向上, 关注。



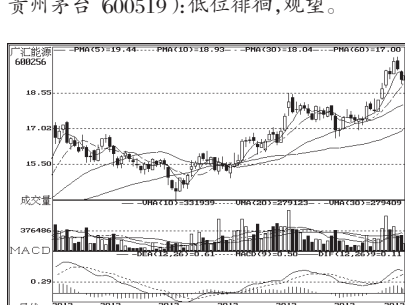
中百集团 (000759): 跌破整体平台。



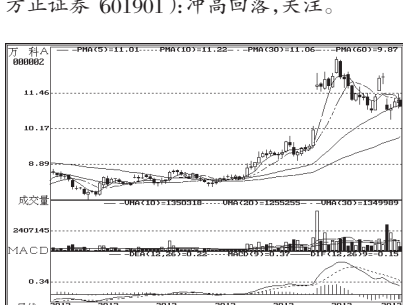
华银电力 (600744): 向上拓展, 关注。



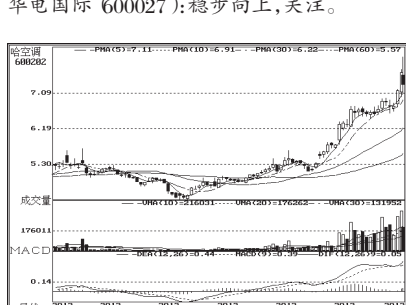
海通证券 (600837): 持续调整, 暂关注。



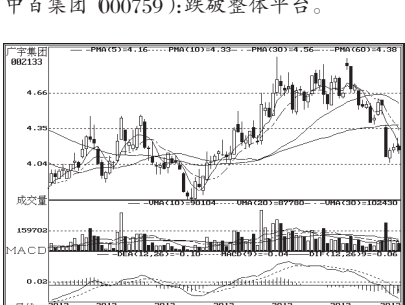
广汇能源 (600256): 冲高回落, 关注。



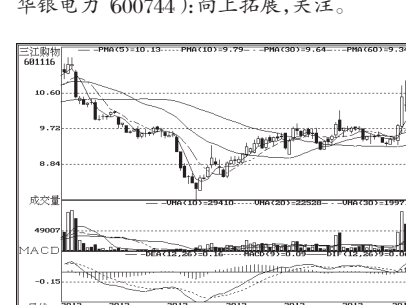
万科A (00002): 缩量下跌, 观望。



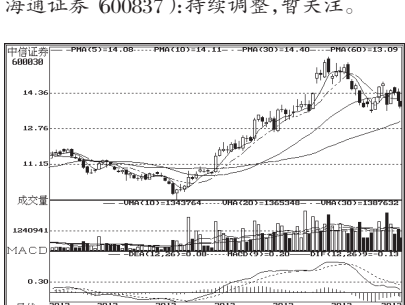
哈空调 (600202): 8元附近遇阻。



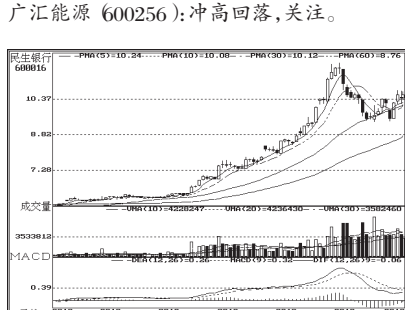
广宇集团 (002133): 失手半年线。



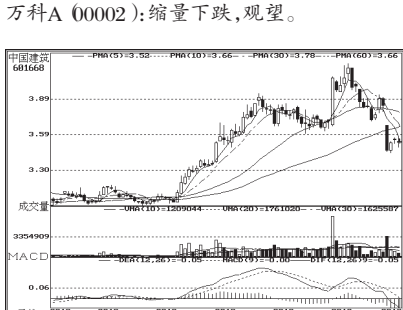
三江购物 (601116): 冲高回落。



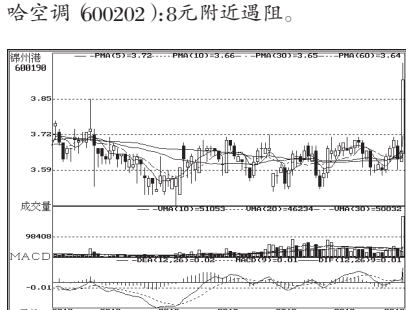
中信证券 (600030): 震荡向下, 暂观望。



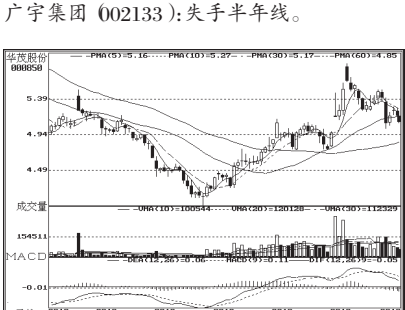
民生银行 (600016): 蓄势调整, 关注。



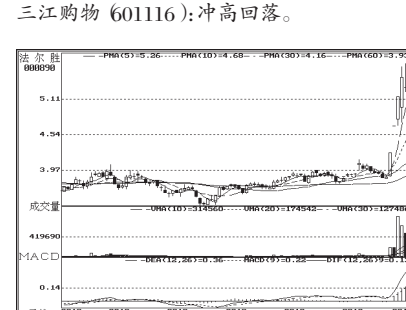
中国建筑 (601668): 成交低迷, 观望。



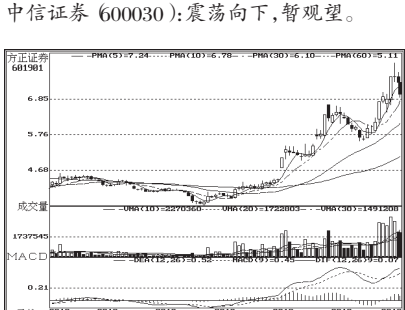
锦州港 (600190): 放量涨停, 关注。



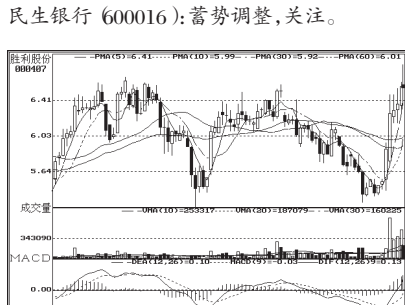
华茂股份 (000850): 冲高后持续回落。



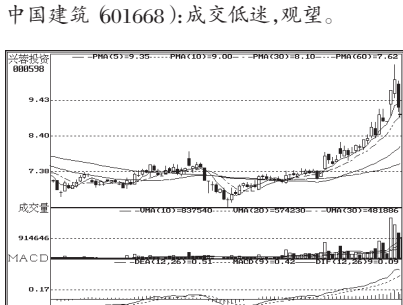
法尔胜 (000890): 冲高后快速下挫。



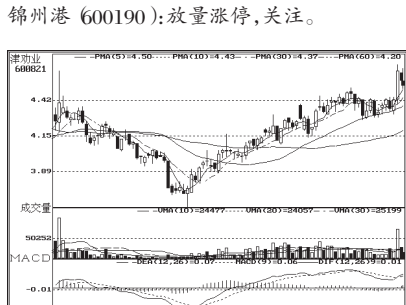
方正证券 (601901): 冲高回落, 关注。



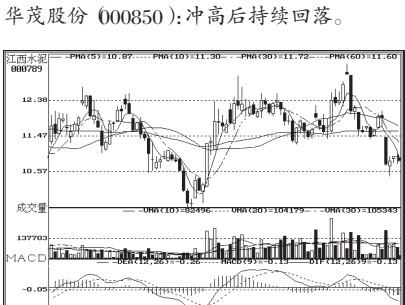
胜利股份 (000407): 快速冲高, 观望。



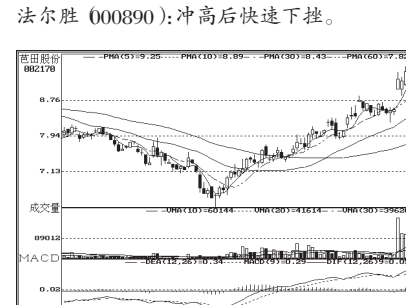
兴蓉投资 (000598): 冲高回落, 观望。



津劝业 (600821): 大涨之后有压力。



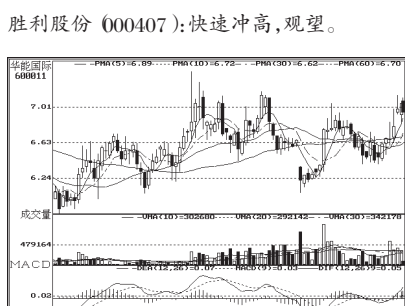
江西水泥 (000789): 低位徘徊, 观望。



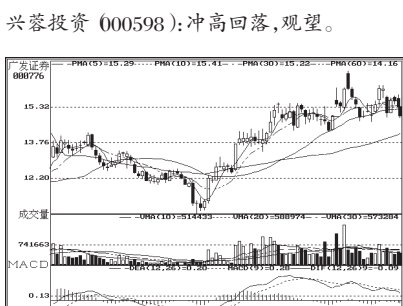
芭田股份 (002170): 缩量下跌, 观望。



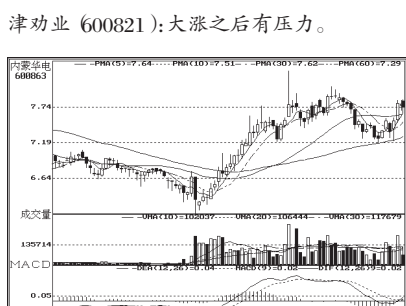
梅兰集团 (600873): 震荡剧烈, 暂观望。



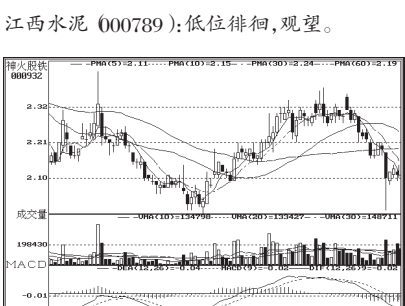
华能国际 (600011): 温和上攻, 关注。



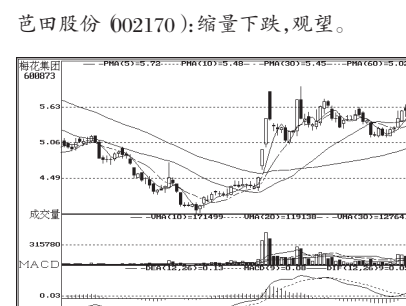
广发证券 (000776): 关注60日均线支撑。



内蒙华电 (600863): 步入上行压力区。



华菱钢铁 (000932): 剧烈震荡, 不碰。



梅花集团 (600873): 震荡剧烈, 暂观望。

北京汇智高科倾情打造——

**汇智京求**

《证券资讯传播系统》

(全媒体版) 现启动:

全面升级、全新合作!

新老客户咨询电话:  
010-82710517/18 (或) 18001150095