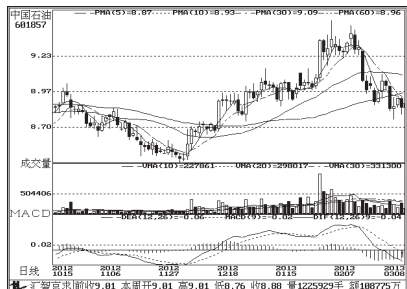
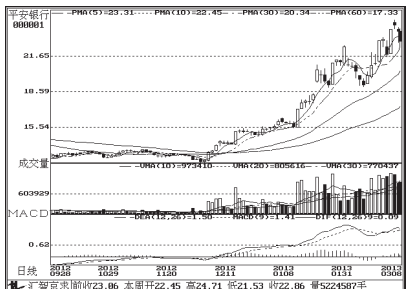


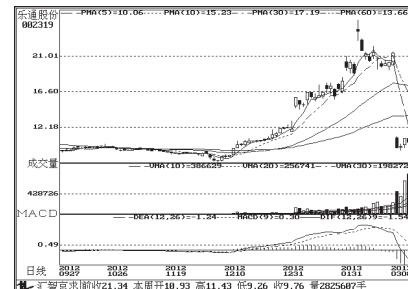
## 沪深10大权重股



中国石油 601857:短线企稳,观望



平安银行 000001:冲高回落,关注



乐通股份 002319:横盘整理,观望



天玑科技 600245:短线或有震荡



中航三鑫 002163:加速上攻,关注



万福生科 600268:量能萎缩,暂宜回避



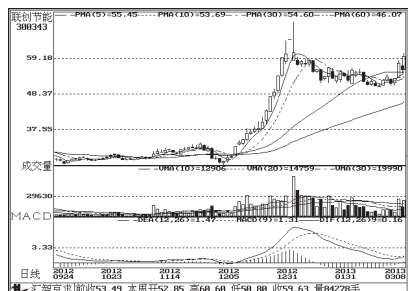
工商银行 601398:震荡整理,观望



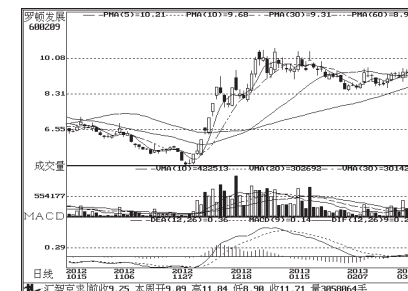
万科A 000002:横盘整理,观望



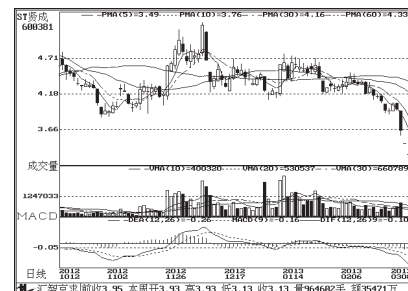
圣莱达 002473:仍有上涨空间



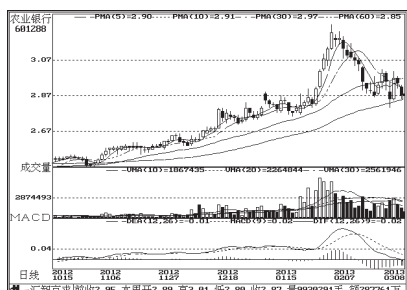
联创节能 600343:中线趋势向下,规避



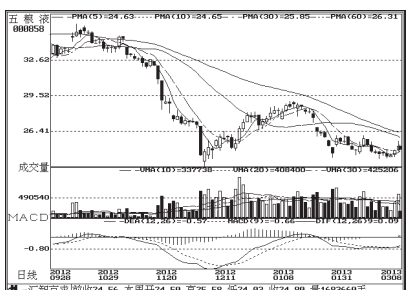
罗顿发展 600209:梅开三度,防范风险



ST贤成 600381:弱势不改,回避



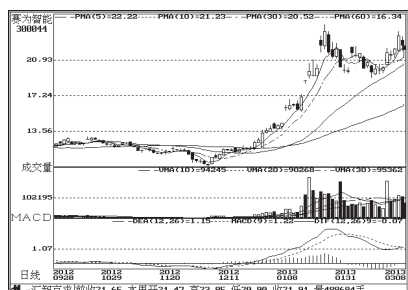
农业银行 601288:震荡休整之中



五粮液 000858:长期横盘,暂宜回避



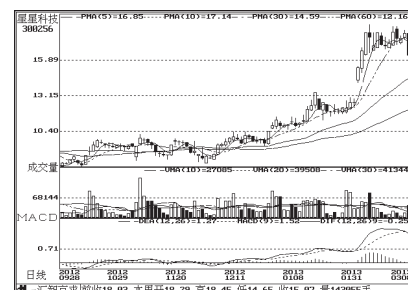
福建金森 002679:均线有支撑



赛为智能 600044:横盘整理,暂宜观望



哈投股份 600864:放量上涨,防范短线风险



星星科技 600256:破位下行,逢低介入



中国银行 601988:横盘整理趋势不改



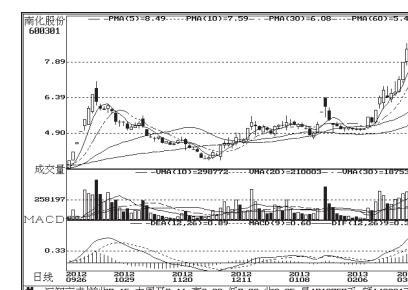
广发证券 000776:震荡调整,观望



新莱应材 600260:短线震荡难免



金河生物 002688:破位下行,等待企稳



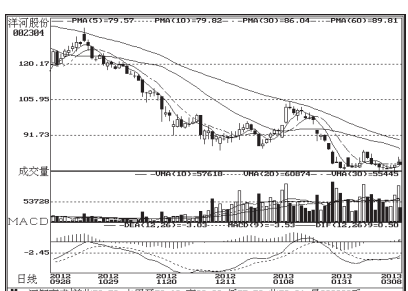
南化股份 600301:量增价升,逢低关注



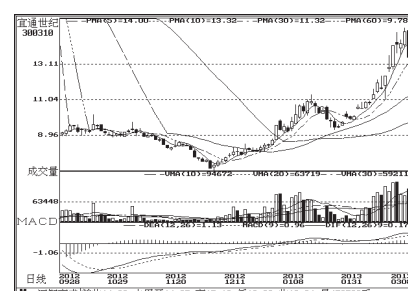
光电股份 600184:短线企稳,关注



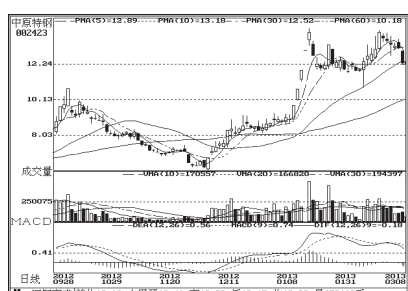
中国石化 600028:负重前行,暂宜观望



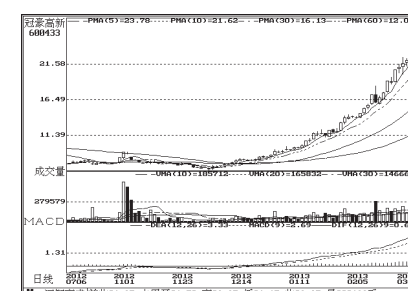
洋河股份 002304:横盘整理,暂宜回避



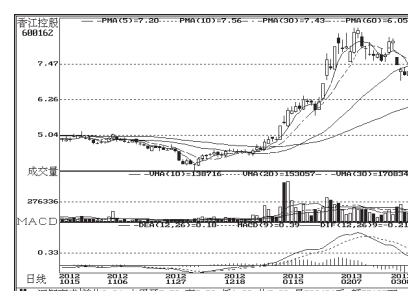
宜通世纪 600310:震荡后仍有上行可能



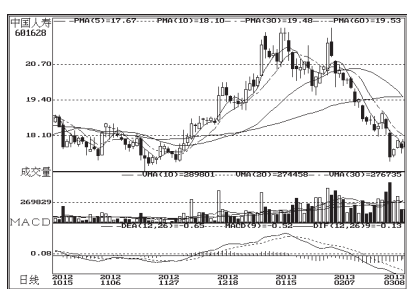
中原特钢 002423:缩量企稳,关注



冠豪高新 600433:强势格局,关注



香江控股 600162:横盘整理,观望



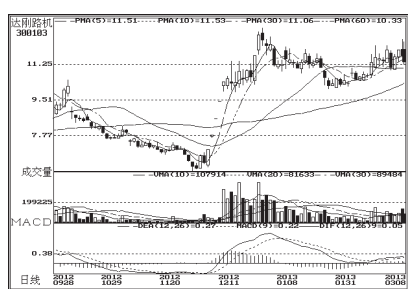
中国人寿 601628:止跌企稳,观望



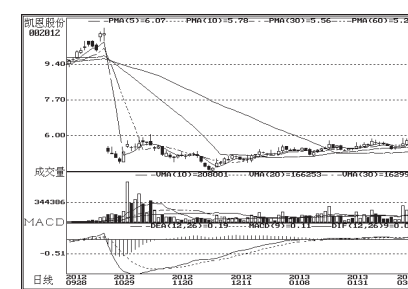
格力电器 000651:冲高回落,观望



万福生科 600268:量能萎缩,暂宜回避



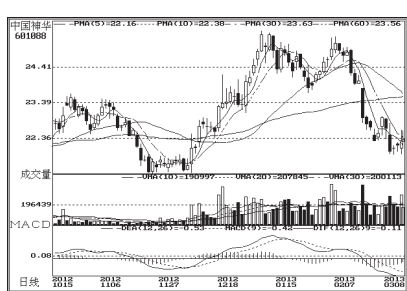
达刚路机 600103:震荡整理,观望



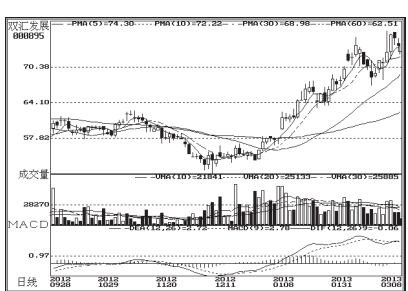
凯恩股份 002012:加速上涨,关注



广田股份 002482:震荡下行,回避



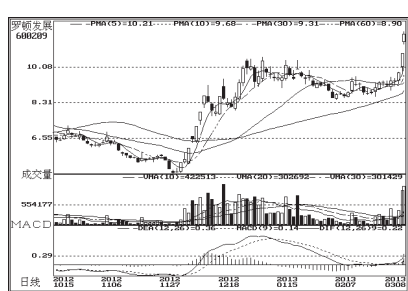
中国神华 601088:企稳回升,关注



双汇发展 000895:均线处有支撑



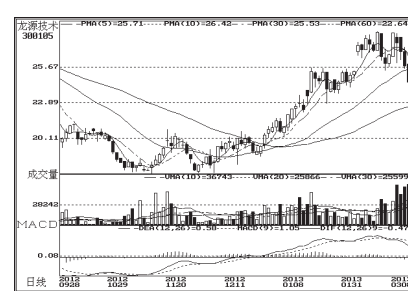
浙江世宝 002703:突破平台上扬,关注



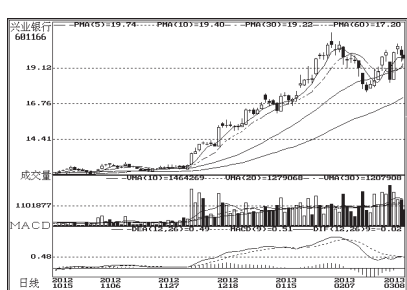
罗顿发展 600209:梅开三度,防范风险



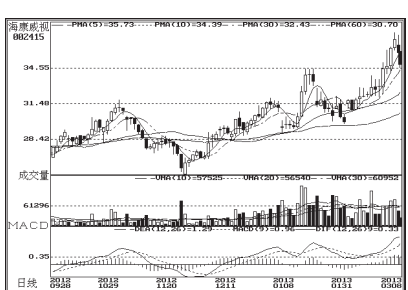
重庆啤酒 600132:短线或有震荡



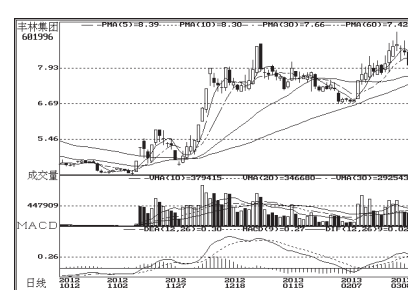
龙源技术 600105:企稳后可波段介入



兴业银行 601166:震荡上行,关注



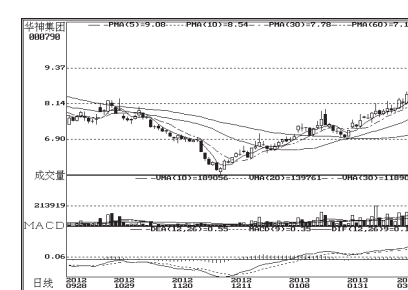
海康威视 002415:震荡上行,关注



丰林集团 601996:冲高回落,关注



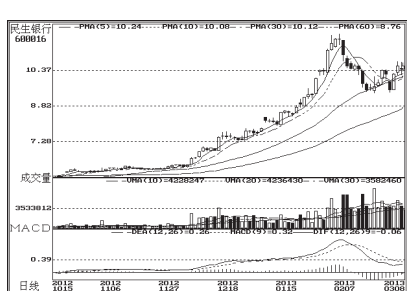
江海股份 002484:短线或有震荡,回避



华神集团 000790:冲高回落,短线或震荡



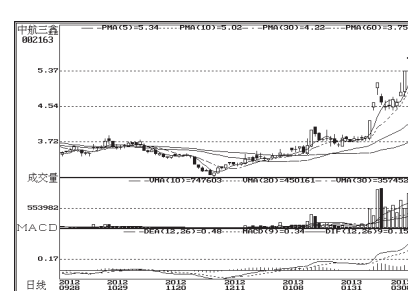
三维丝 600056:短线震荡,暂宜回避



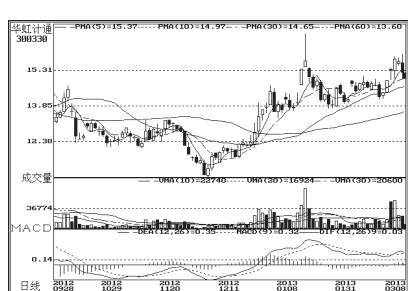
民生银行 600016:触底反弹,关注



中联重科 000157:短线企稳,观望



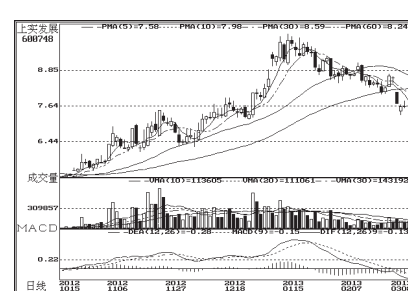
中航三鑫 002163:加速上攻,关注



华虹计通 600330:方向选择,观望



中成股份 000151:防范回调风险



上实发展 600748:单边下行,暂宜回避



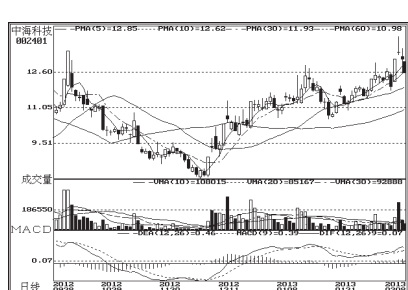
招商银行 600036:震荡调整,观望



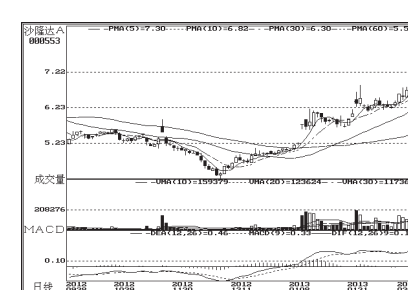
云南白药 000538:上攻乏力,观望



三丰智能 600276:短线回调不改上行趋势



中海科技 002401:冲高回落,观望



沙隆达A 000553:防范回调风险



中南建设 000961:短线企稳,观望