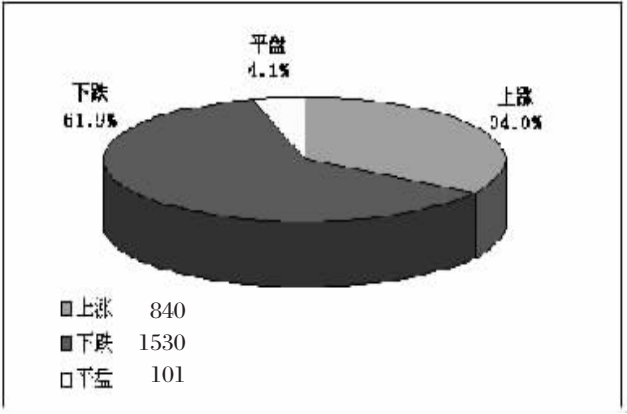
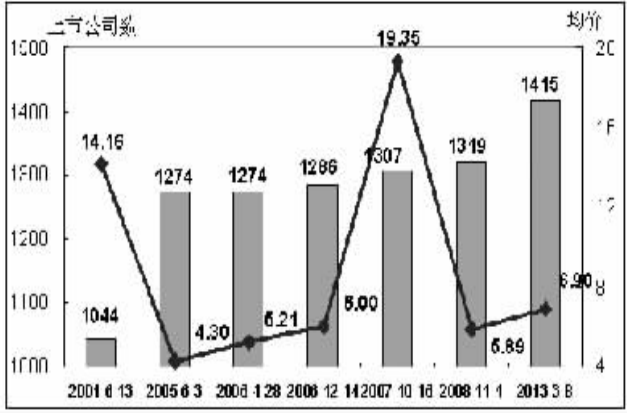


透视市场数据 把握投资机会

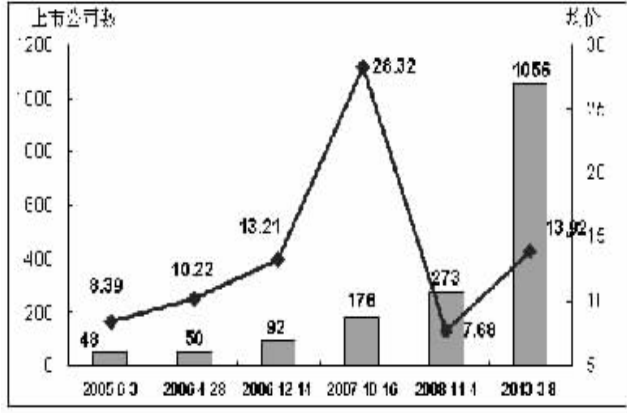
一周个股涨跌分布



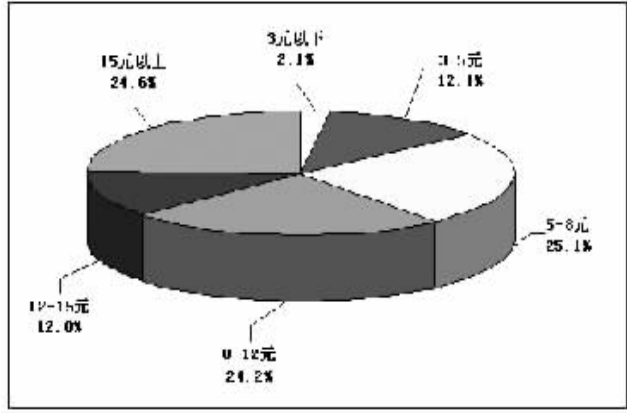
主板公司数与平均股价对照



创业板与中小板公司数和平均股价对比



A股股价分布



沪深前十大权重股市场表现

(K线图及点详见14版)

代码	简称	周收盘价(元)	周涨跌幅(%)	权重(%)	贡献点数
601857	中国石油	8.88	-1.44	8.85	-2.99
601398	工商银行	4.12	-1.20	6.66	-1.87
601288	农业银行	2.87	-2.71	5.19	-3.34
601988	中国银行	2.95	-1.34	3.55	-1.11
600028	中国石化	7.39	2.50	3.18	1.79
601628	中国人寿	17.88	-2.61	2.29	-1.42
601088	中国神华	22.32	-1.41	2.26	-0.75
601166	兴业银行	19.71	-2.23	1.54	-0.81
600016	民生银行	10.56	3.73	1.47	1.22
600036	招商银行	13.33	1.99	1.45	0.65

代码	简称	周收盘价(元)	周涨跌幅(%)	权重(%)	贡献点数
000001	平安银行	22.86	-0.87	1.49	-0.13
000002	万科A	10.96	-8.97	1.35	-1.34
000858	五粮液	24.80	0.98	1.20	0.12
000776	广发证券	14.91	-7.45	1.12	-0.91
002304	洋河股份	79.91	1.54	1.10	0.17
000651	格力电器	27.56	-7.08	1.05	-0.81
000895	双汇发展	72.98	2.64	1.02	0.27
002415	海康威视	34.79	0.90	0.89	0.08
000157	中联重科	8.63	-7.80	0.69	-0.59
000538	云南白药	77.07	0.17	0.68	0.01

一周资金流入(出)金额前20

(K线图及点详见16版)

代码	简称	收盘价(元)	涨跌幅(%)	资金流入净额(万元)
600795	国电电力	2.94	6.14	36718.86
000063	中兴通讯	11.40	15.04	13586.91
000100	TCL集团	2.59	7.02	12063.69
600202	哈空调	7.29	6.27	11290.17
601117	中国化学	8.62	2.74	11263.81
600519	贵州茅台	184.13	5.93	10293.50
600256	广汇能源	19.28	-1.13	10263.47
600016	民生银行	10.56	3.73	10179.63
000407	胜利股份	6.54	11.22	9912.20
600011	华电国际	6.95	4.20	8726.27
600028	中国石化	7.39	2.50	7759.36
600809	山西汾酒	40.67	11.09	7689.02
000625	长安汽车	9.11	4.59	7593.48
600740	山西焦化	9.39	7.81	7501.35
002476	宝莫股份	12.25	10.46	7273.32
600875	东方电气	15.10	2.30	7092.84
600800	天津磁卡	7.79	13.56	6409.23
600027	华电国际	4.49	6.40	6400.40
600863	内蒙华电	7.73	2.66	6155.14
600010	神马股份	6.40	-13.28	6072.82

代码	简称	收盘价(元)	涨跌幅(%)	资金流出净额(万元)
601318	中国平安	43.92	-4.42	-56947.25
000117	包钢稀土	8.63	-7.30	-58421.59
600151	中铁高科	31.88	-3.86	-31233.09
600030	三一重工	10.65	-9.59	-35028.48
600031	中信证券	13.74	-6.97	-33801.94
601901	方正证券	6.97	0.72	-30199.06
000002	万科A	10.96	-8.97	-29620.13
601668	中国铁建	3.53	-7.83	-28684.50
000598	兴普投资	9.03	12.71	-27396.13
000776	广发证券	14.91	-7.45	-27245.47
600765	中航光电	14.30	-12.91	-24651.98
600837	海通证券	11.70	-7.66	-24545.38
600383	金地集团	6.33	-11.22	-23886.91
600000	浦发银行	10.71	-4.12	-21945.81
601699	潞安环能	19.68	-8.85	-21675.44
000001	浦发银行	22.86	-0.87	-21272.58
000069	华侨城A	5.85	-10.00	-20928.28
600123	兰花科创	19.65	-4.43	-20578.89
600104	上汽集团	16.12	-2.18	-19722.86
000937	冀中能源	14.13	-8.13	-19333.38

资金变动占成交额比重前20

(K线图及点详见16版)

代码	简称	涨跌幅(%)	净流入金额(万元)	净流入资金占成交额比例(%)
002512	达华智能	10.03	1317.73	17.99
600795	国电电力	6.14	36718.86	17.28
600282	南钢股份	0.84	633.73	13.90
300194	福安药业	12.08	2976.43	13.81
300317	珈伟股份	10.98	1278.43	11.68
600027	华电国际	6.40	6400.40	11.58
600202	哈空调	6.27	11290.17	11.21
600190	神州药业	5.95	1309.16	11.06
600821	津劝业	2.26	897.15	10.80
600863	内蒙华电	2.66	6155.14	10.50
002090	金智科技	8.83	2437.33	10.12
300043	星辉农牧	9.94	1867.89	9.49
600740	山西焦化	7.81	8901.35	8.65
000582	北海港	-1.28	756.44	8.57
000980	金马股份	4.40	1401.94	8.29
600342	汉安股份	0.24	794.12	7.64
002369	卓赛科技	9.07	2562.70	7.49
601339	百隆东方	1.19	978.40	7.40
000613	ST东海A	7.44	515.68	7.33
601991	东方发电	4.80	4358.81	7.05

代码	简称	涨跌幅(%)	净流出金额(万元)	净流出资金占成交额比例(%)
000488	晨鸣纸业	-2.23	-3235.43	-17.66
000016	深康佳A	-4.41	-4031.00	-17.29
600533	栖霞建设	-7.99	-4702.98	-15.65
300185	通格重工	-4.42	-4243.22	-15.14
600755	厦门国贸	-6.04	-3675.24	-15.45
000759	广宇集团	-3.88	-3581.90	-14.83
002133	广宇集团	-8.57	-3854.00	-14.19
000850	华茂股份	-5.73	-4491.88	-14.16
000789	江苏水泥	-8.90	-9117.87	-14.01
000932	华菱钢铁	-3.65	-2935.36	-13.90
600322	天房发展	-6.76	-2594.97	-13.88
000718	苏宁环球	-11.96	-7767.12	-13.87
002135	南京网架	-4.09	-4175.15	-13.78
000761	东南板板	-5.51	-2197.64	-13.76
002211	宏达新材	-6.70	-8265.99	-13.75
601233	鼎昆股份	-8.01	-4754.57	-13.21
600510	黑牡丹	-13.16	-5010.69	-13.15
000571	新大洲A	-4.33	-3698.74	-12.95
000015	厦工股份	-4.75	-5591.40	-12.92
000006	深振业A	-10.81	-6881.29	-12.87

汤森路透全球资本市场数据专栏

全球主要股指估值和表现对比

全球主要股指	最新收盘	涨跌(周%)	年初以来涨跌%	静态市盈率*	动态市盈率*	市净率	成分股市值(百万美元)
道琼斯工业指数	14329.49	1.70	17.29%	14.79	12.76	2.92	4243525.32
纳斯达克指数	3232.09	1.97	24.07%	12.91	12.57	2.91	5363634.96
标准普尔500指数	1544.26	1.72	22.79%	16.33	13.64	2.19	14366429.69
英国富时100指数	6473.74	1.49	16.18%	12.81	11.61	1.70	2684988.04
法国CAC40指数	3822.57	3.32	20.97%	14.44	11.45	1.30	1307138.21
德国DAX指数	7982.62	3.56	35.34%	11.79	11.56	1.64	1055927.27
日经指数	12283.62	5.84	45.28%	19.77	16.59	1.57	2478395.14
南非约翰内斯堡综合指数	40849.67	1.78	27.71%	0.00	8.76	1.49	858274.88
沙特阿拉伯TASI综合指数	6999.53	0.16	9.07%	0.00	11.15	1.80	380672.18
意大利FTSE MIB指数	16067.02	2.50	6.48%	11.80	10.64	0.81	424131.25
巴西证券交易所BOVESPA指数	58846.81	3.45	3.69%	14.15	11.90	1.18	794689.81
印度孟买交易所Sensx指数	19607.35	3.64	26.87%	16.12	14.89	3.06	582541.56
越南VNI指数	470.68	-1.36	33.89%	11.66	0.00	1.92	36185.59
泰国股指	1568.87	1.90	53.01%	16.06	14.21	2.66	444837.35
马来西亚股指	1652.43	0.92	7.95%	14.70	15.31	2.44	285790.92
菲律宾股指	6833.77	2.88	56.31%	21.13	19.18	3.48	171900.59
韩国综合指数	2006.01	-1.01	9.87%	9.90	9.45	1.32	1040548.32
台湾加权指数	8015.14	0.63	13.33%	17.05	14.91	1.77	746435.02
恒生指数	23091.95	0.93	25.27%	11.13	10.92	1.65	1721119.97
恒生国企指数	11484.35	1.24	15.58%	8.74	7.96	1.59	644519.32
沪深300指数	2606.93	-2.32	11.13%	15.35	12.44	3.19	2474304.79
上海综合指数	2318.61	-1.73	5.42%	11.75	9.79	1.82	2628804.53
上证B股指数	271.92	-2.34	26.32%	13.39	0.00	1.90	21287.33
深圳成分指数	9285.83	-3.78	4.12%	14.61	12.96	2.45	260397.97
深圳成分B股指	5591.02	-3.06	30.59%	12.86	0.00	2.01	8630.56

静态市盈率 = 上一日收盘价/最近四个季度每股收益; 动态市盈率 = 上一日收盘价/2012年度预测的每股收益
 市净率 = 上一日收盘价/最新公布的账面价值; 成分股市值 = 成份股上一日收盘价*流通股数
 在计算每股收益时不包括非连续性经营活动、非经常性项目和累计的会计变更等,包含了资本损益、税收抵免等。

涨跌前20

(K线图及点详见14版)

代码	简称	涨跌幅(%)	收盘价(元)	换手率(%)
002163	中航三鑫	29.79	6.10	87.13
600209	罗顿发展	26.59	11.71	81.48
600864	哈投股份	23.79	8.43	22.12
600301	华神集团	23.78	8.85	72.88
600433	冠豪高新	23.19	26.67	14.88
002012	凯恩股份	20.11	6.57	35.70
600132	重庆啤酒	18.82	18.94	15.82
000790	华神集团	18.02	9.76	40.82
000151	中成股份	17.99	8.79	17.88
000553	沙隆达A	17.85	7.79	33.40
002518	科士达	17.45	14.20	74.80
002107	沃华医药	17.32	11.72	33.43
600389	江山股份	16.88	26.04	16.34
600081	东风科技	16.11	7.64	12.21
300136	信维通信	15.38	18.00	43.77
002626	金达威	15.22	15.97	19.90
000063	中兴通讯	15.04	11.40	10.14
600744	华银电力	14.47	4.43	42.14
002377	国创高新	14.32	8.46	45.52
000548	湖南投资	14.22	4.98	30.43

连续涨跌前20

(K线图及点详见15版)

代码	简称	持续天数	收盘价(元)	涨跌幅(%)
000081	东风科技	8	7.64	16.11
600088	中视传媒	7	13	13.94
000532	力合股份	7	10.43	11.79
000191	贵州茅台	5	184.13	5.93
002163	中航三鑫	4	6.1	29.79
600864	哈投股份	4	8.43	23.79
002518	科士达	4	14.2	17.45
002626	金达威	4	15.97	15.22
000063	中兴通讯	4	11.4	15.04
002377	国创高新	4	8.46	14.32
008000	天津磁卡	4	7.79	13.56
009958	ST 东热	4	4.2	13.51
009966	长源电力	4	7.16	13.11
004900	中科合臣	4	22.46	11.35
004716	宝莫股份	4	12.25	10.46
027070	天仪仪表	4	10.04	10.33
009002	中国服装	4	7.94	9.97
002469	卓光电器	4	12.25	9.25
230465	卓翼科技	4	4.07	9.07
008890	南京化纤	4	6.17	9.01