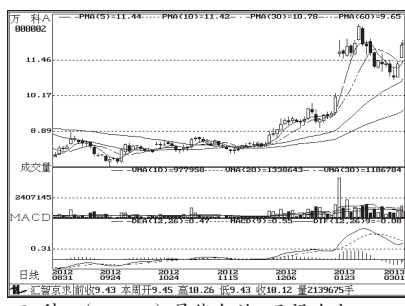


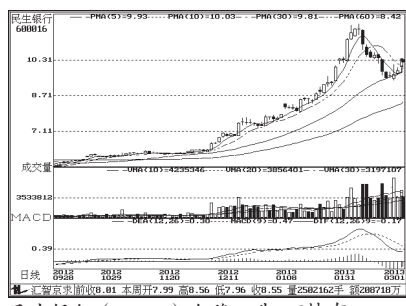
一周资金流入流出金额前10

资金流入金额前10



万 科 A (000002): 量能欠缺, 观望为宜

资金流出金额前10



民生银行 (600016): 企稳回升, 可持有

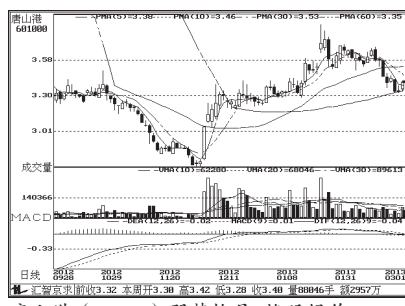
资金变动占成交额比重前10

净流入占比前10



南钢股份 (600282): 量能不济, 观望为宜

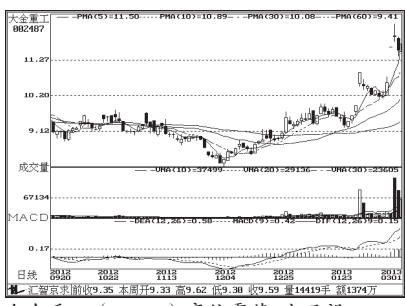
净流出占比前10



唐山港 (601000): 弱势格局, 换股操作

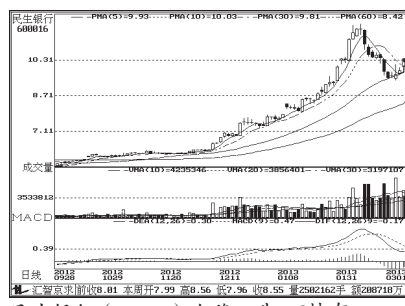
周成交金额

成交突增前10

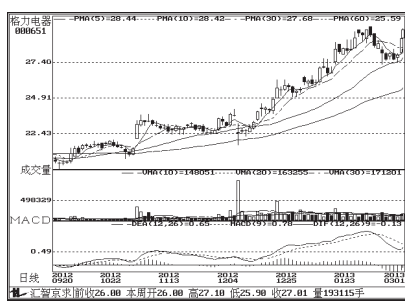


大金重工 (002487): 高位震荡, 宜观望

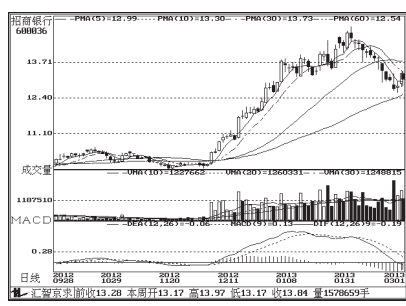
成交金额前8



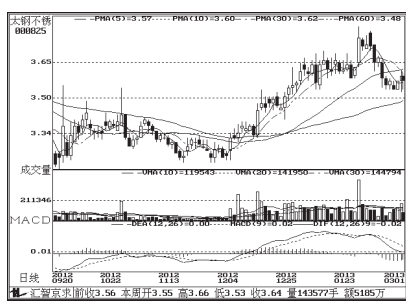
民生银行 (600016): 企稳回升, 可持有



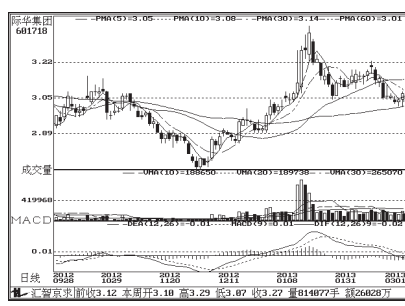
格力电器 (000651): 重启升势, 继续持有



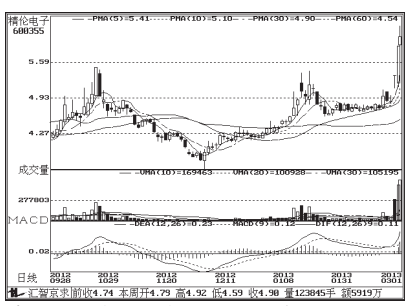
招商银行 (600036): 企稳回升, 宜持有



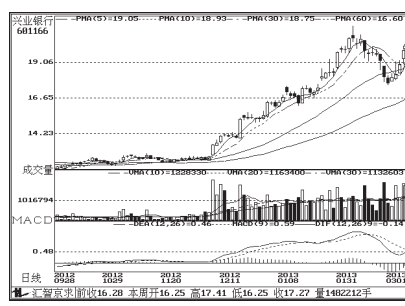
太钢不锈 (000825): 均线汇集, 低位吸筹



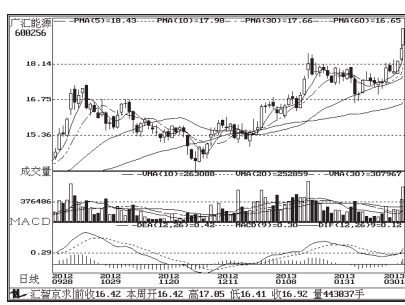
际华集团 (601718): 弱势整理, 观望



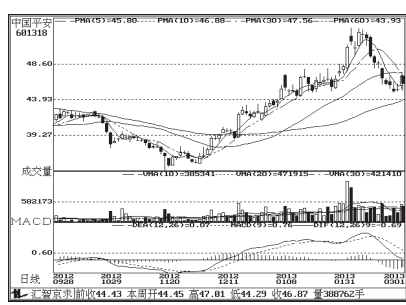
精伦电子 (600355): 成交陡增, 暂止盈



兴业银行 (601166): 稳步上攻, 继续持有



广汇能源 (600256): 放量上行, 继续持有



中国平安 (601318): 调整充分, 持有



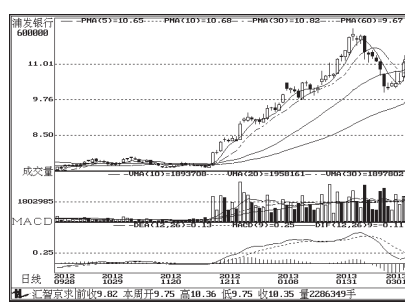
哈空调 (600202): 重启升势, 继续持有



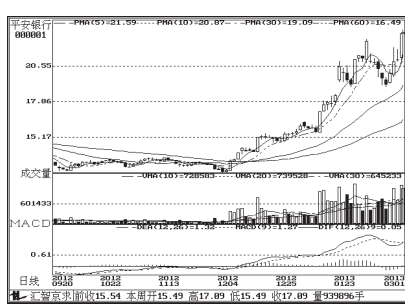
轴研科技 (002046): 放量滞涨, 暂时观望



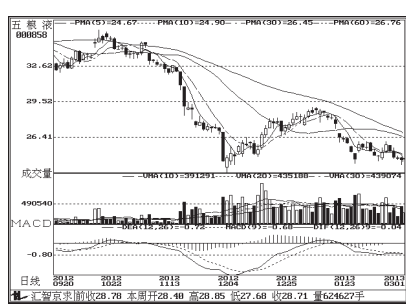
山河智能 (002097): 突破年线, 可持有



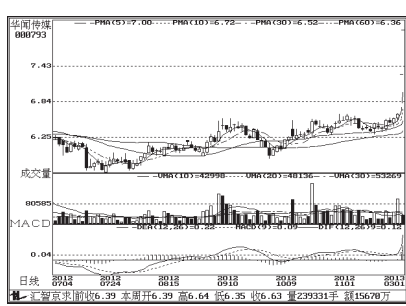
浦发银行 (600000): 均线上翘, 可持有



平安银行 (000001): 获利可观, 可止盈



五 粮 液 (000858): 弱势格局, 换股



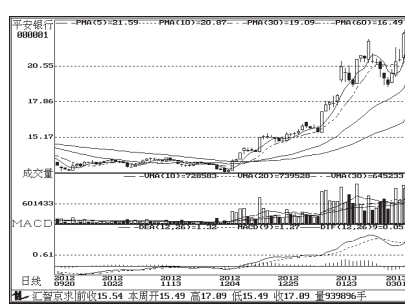
华闻传媒 (000793): 连续涨停, 落袋为安



希努尔 (002485): 横盘走势, 观望



大众公用 (600635): 放量上行, 暂持有



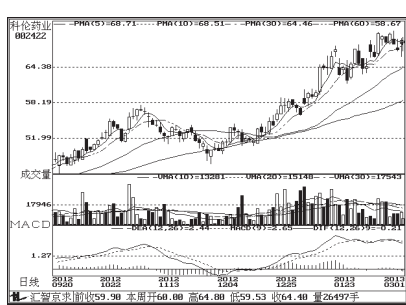
平安银行 (000001): 获利可观, 可止盈



保利地产 (600048): 均线压制, 观望



中联重科 (000157): 低位企稳, 暂时观望



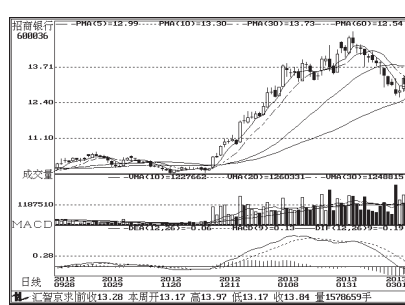
科伦药业 (002422): 高位震荡, 观望为宜



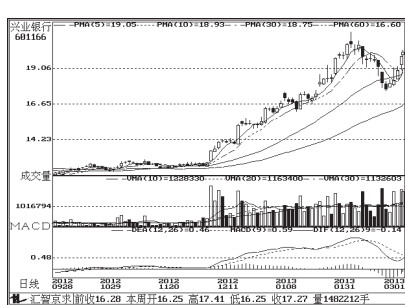
江淮动力 (000816): 停牌



瑞丰新材 (800243): 放量上行, 暂持有



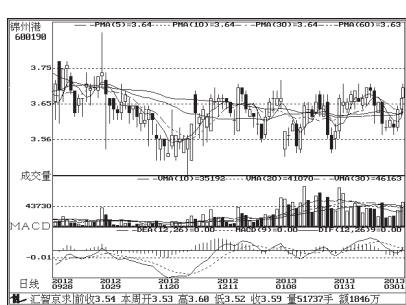
招商银行 (600036): 企稳回升, 宜持有



兴业银行 (601166): 稳步上攻, 继续持有



苏宁电器 (002024): 低位企稳, 暂时观望



锦州港 (600190): 箱体震荡, 高抛低吸



湘鄂情 (002306): 未见止跌迹象, 止损



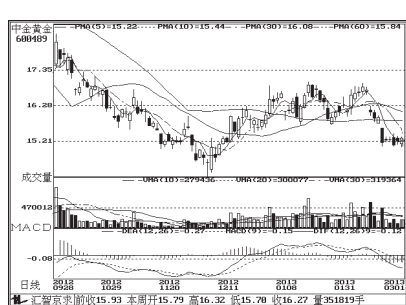
中材科技 (002080): 量能萎缩, 防回调



中国平安 (601318): 调整充分, 持有



北京银行 (601169): 量能欠缺, 观望为宜



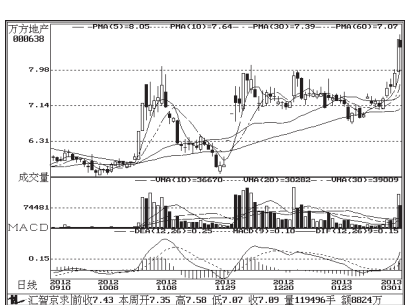
中金黄金 (600489): 低位企稳, 暂时观望



工大高新 (600701): 放量涨停, 暂可持有



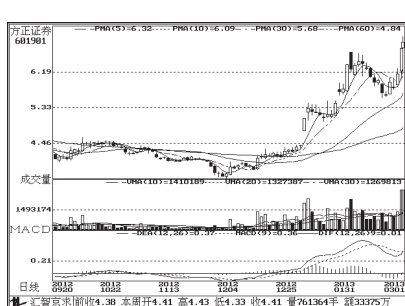
厦工股份 (600815): 走势企稳, 适当低吸



万方地产 (000638): 获利可观, 宜止盈



中信证券 (600030): 挑战20日线, 观望



方正证券 (601901): 获利可观, 可止盈



华泰证券 (601688): 均线上翘, 继续持有



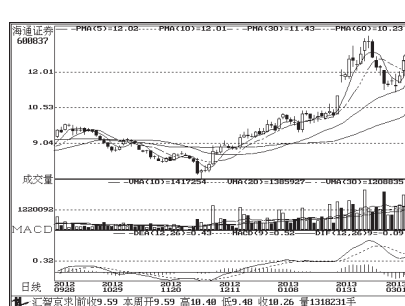
皖通高速 (600012): 均线汇集, 继续持有



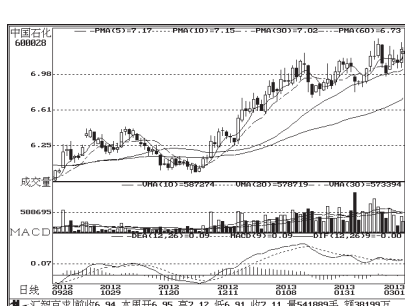
中化国际 (600500): 洗筹充分, 适当低吸



万润科技 (002654): 成交陡增, 宜观望



海通证券 (600837): 稳步上攻, 持有



中国石化 (600028): 上升形态, 继续持有



包钢稀土 (600111): 现金企稳迹象, 低位吸筹



浙江龙盛 (600352): 重启升势, 继续持有



天润曲轴 (002283): 走势企稳, 持有



毅昌股份 (002420): 震荡上攻, 可持有



圣莱达 (002473): 强势涨停, 暂持有



哈空调 (600202): 重启升势, 继续持有



光大银行 (601818): 量能欠缺, 观望为宜



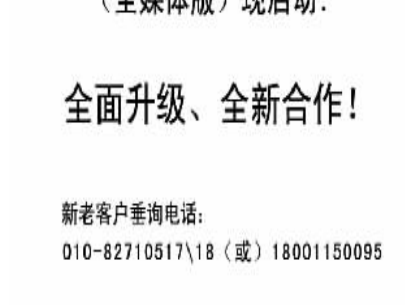
豫园商城 (600655): 震荡行情, 观望



亿城股份 (000616): 震荡行情, 观望



圣莱达 (002473): 强势涨停, 暂持有



圣莱达 (002473): 强势涨停, 暂持有