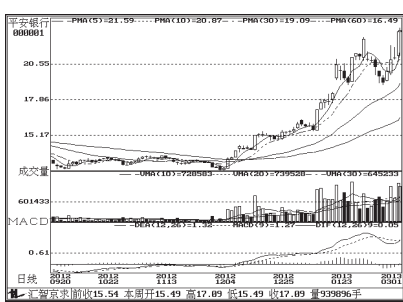


沪深10大权重股



中国石油 (601857): 120日均线迎考



平安银行 (000001): 中短期均线向上

周换手率前20



天舟文化 (800148): 均线系统向上排列



洲明科技 (300232): 短期均线拐头向上

周涨跌幅前10

涨幅前10

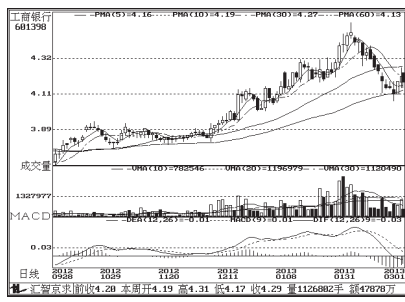


亿利能源 (600277): 均线系统向上排列

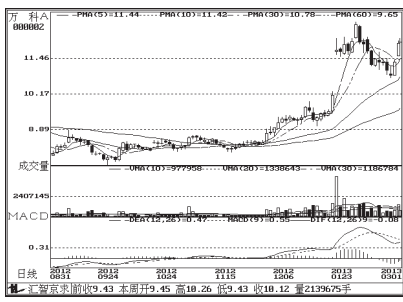
跌幅前10



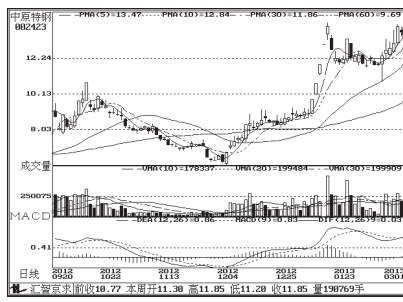
北矿磁材 (600980): 短期均线向下拐头



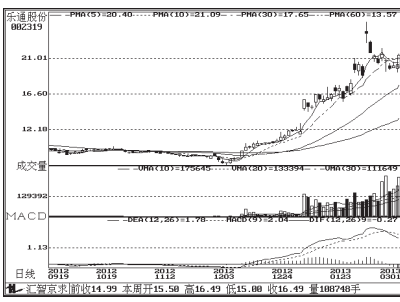
工商银行 (601398): 中短期均线压制继续



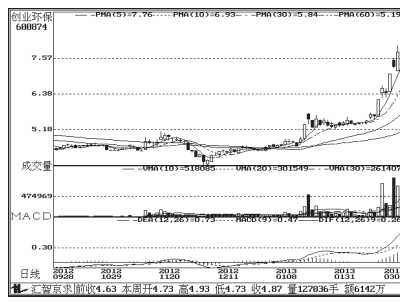
万科A (000002): 温和整理, 逢低介入



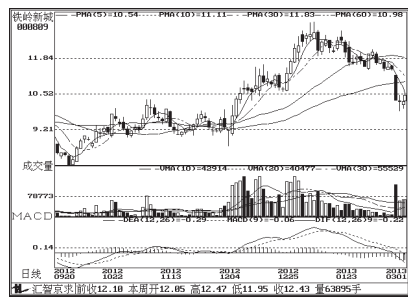
中原特钢 (002423): 高位震荡, 宜观望



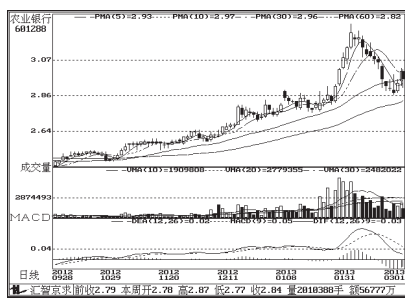
乐通股份 (002319): 均线向下拐头, 宜观望



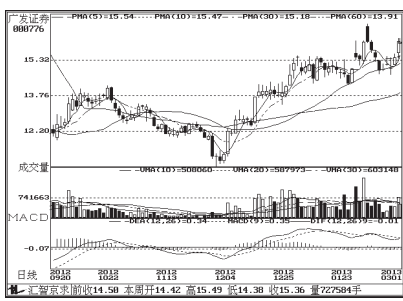
创业环保 (600874): 温和放量 升势未止



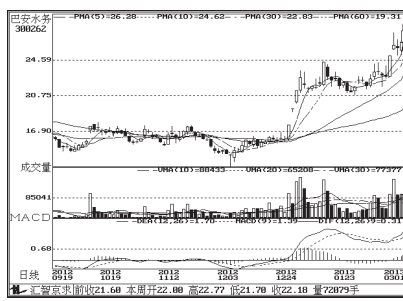
铁岭新城 (000809): 均线系统向下排列



农业银行 (601288): 中短期均线向下排列



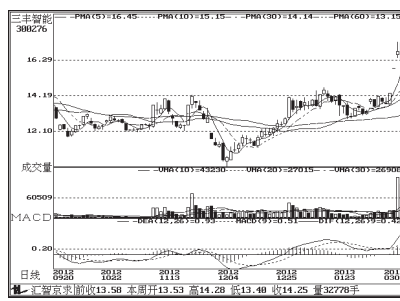
广发证券 (000776): 震荡调整, 宜观望



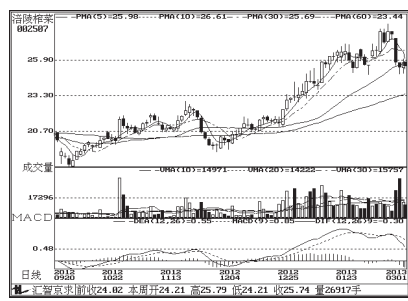
巴安水务 (800262): 均线向上排列, 短期看涨



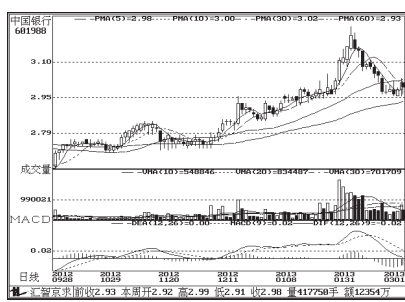
蓝盾股份 (300297): 高位震荡, 宜观望



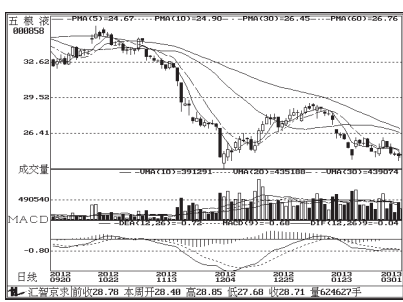
三丰智能 (800276): 短期均线向上拐头



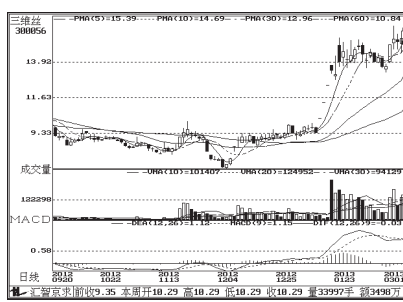
涪陵榨菜 (002507): 震荡回调, 短期宜观望



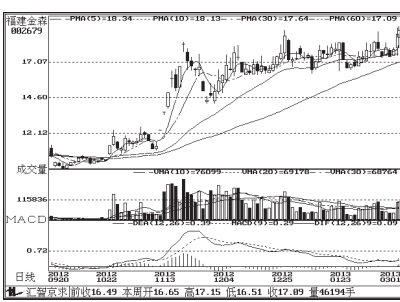
中国银行 (601988): 震荡延续, 宜观望



五粮液 (000588): 均线有压制, 宜观望



三维丝 (800056): 高位震荡, 宜观望



福建金森 (002679): 震荡整理, 宜介入



毅昌股份 (002420): 高位震荡 宜观望



华斯股份 (002494): 短期均线向下拐头



中国石化 (600028): 突破年线, 升势未变



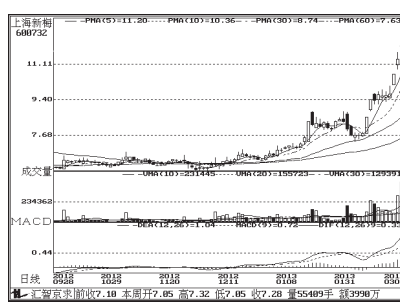
格力电器 (000651): 升势继续, 可介入



三丰智能 (800276): 放量成交区, 宜观望



浙江世宝 (002703): 放量拉升, 升势不止



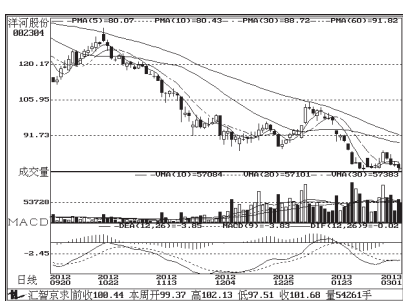
上海新梅 (600732): 均线系统向上排列



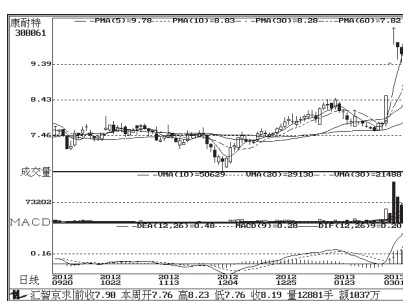
加加食品 (002650): 震荡盘整, 宜观望



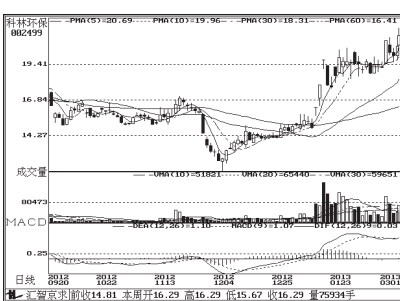
中国人寿 (601628): 震荡回落, 宜观望



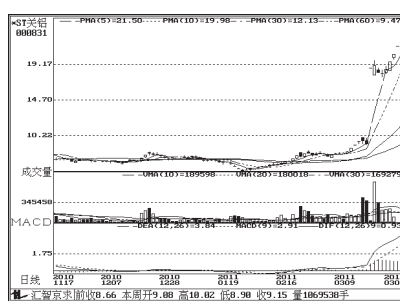
洋河股份 (002304): 均线有压制, 宜回避



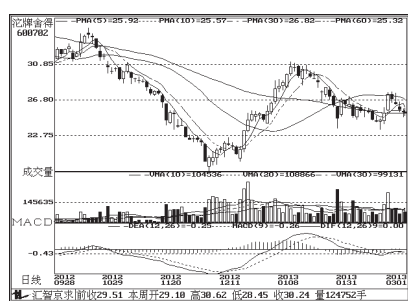
康耐特 (800061): 成交量放大, 短期宜观望



科林环保 (002499): 均线系统向上发散



*ST铝铝 (000831): 无量涨停 升势未止



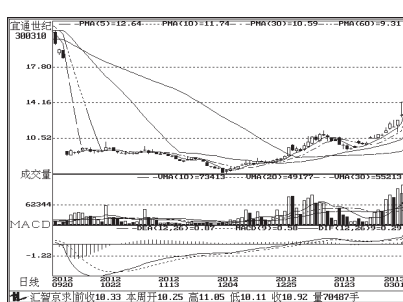
沱牌舍得 (600702): 震荡整理, 宜观望



中国神华 (601088): 中短期均线向下



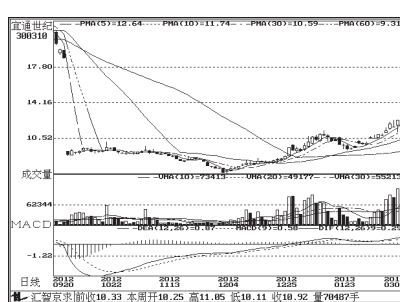
双汇发展 (000895): 震荡整理, 宜观望



宜通世纪 (800310): 放量拉升, 升势不止



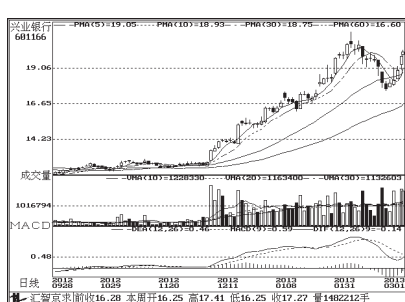
中航三鑫 (002163): 短期均线现拐头迹象



宜通世纪 (800310): 突破年线 升势延续



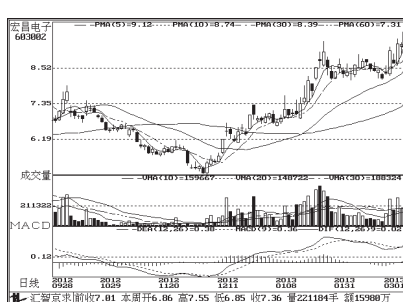
海南椰岛 (600238): 均线系统向下排列



兴业银行 (601166): 短期均线再度向上



海康威视 (002415): 均线向上排列



宏昌电子 (603002): 高位震荡, 宜规避



龙星化工 (002442): 高位震荡, 宜观望



西南合成 (000788): 温和放量 值得关注



洋河股份 (002304): 调整未止, 宜观望



招商银行 (600036): 均线压制继续



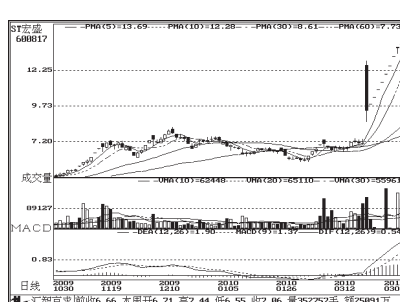
中联重科 (000157): 均线拐头向下



海源机械 (002529): 成交量放大, 宜规避风险



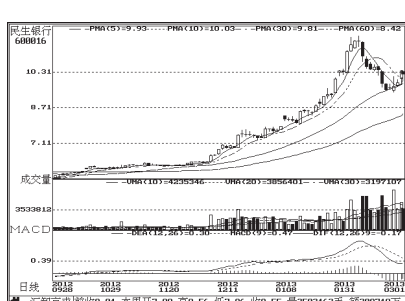
博实股份 (002698): 均线向上排列, 可持有



ST安盛 (600817): 放量涨停, 宜观望



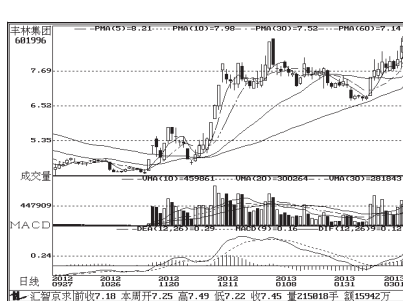
焦点科技 (002315): 中短期向下, 宜观望



民生银行 (600016): 震荡回调, 宜观望



云南白药 (000538): 升势未止, 逢低介入



丰林集团 (601996): 成交温和和放量, 可介入



毅昌股份 (002420): 高位震荡, 宜回避



三聚环保 (600072): 均线系统向上排列



凯乐科技 (600260): 半年线压制继续