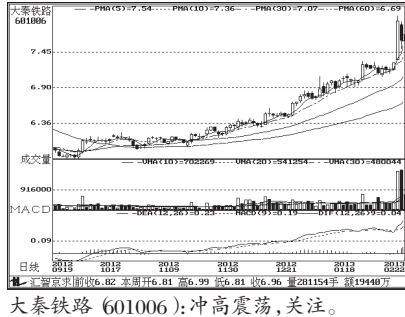


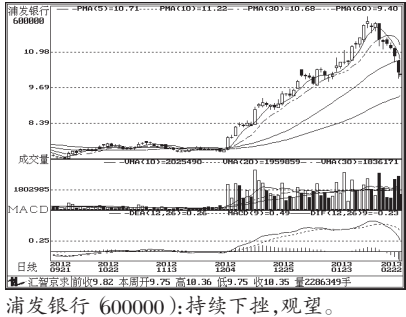
一周资金流入流出金额前10

资金流入金额前10



大秦铁路 (601006): 冲高震荡, 关注。

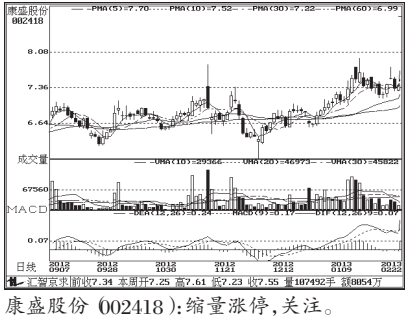
资金流出金额前10



浦发银行 (600000): 持续下挫, 观望。

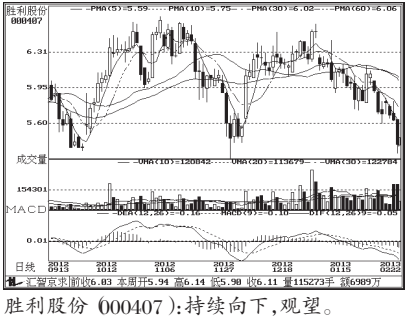
资金变动占成交额比重前10

净流入占比前10



康盛股份 (002418): 缩量涨停, 关注。

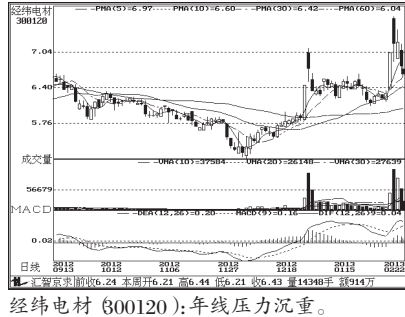
净流出占比前10



胜利股份 (000407): 持续向下, 观望。

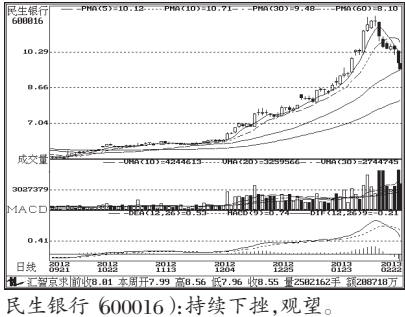
周成交金额

成交突增前10

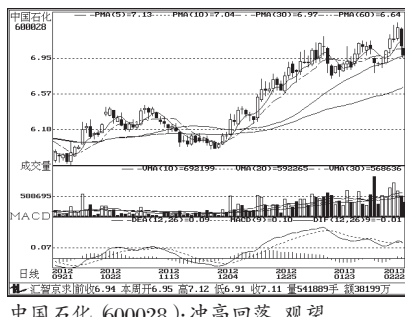


经纬电材 (800120): 年线压力沉重。

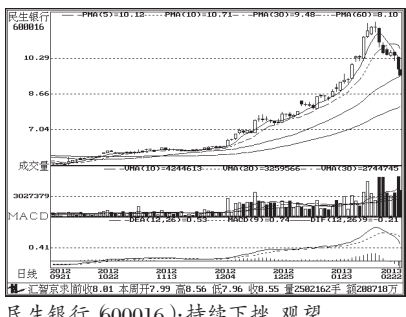
成交金额前8



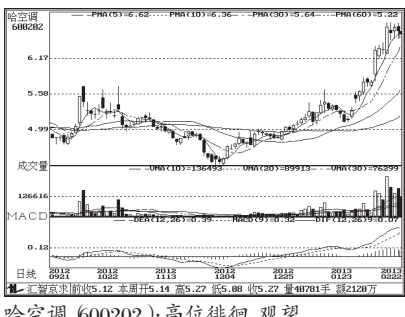
民生银行 (600016): 持续下挫, 观望。



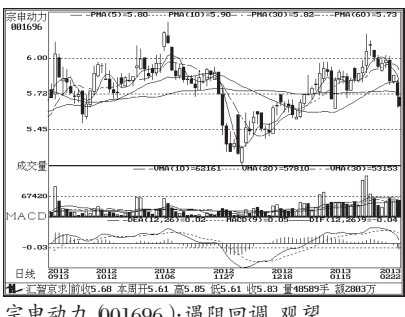
中国石化 (600028): 冲高回落, 观望。



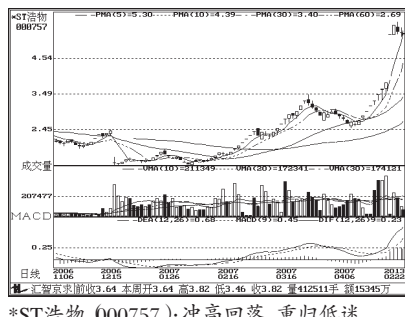
民生银行 (600016): 持续下挫, 观望。



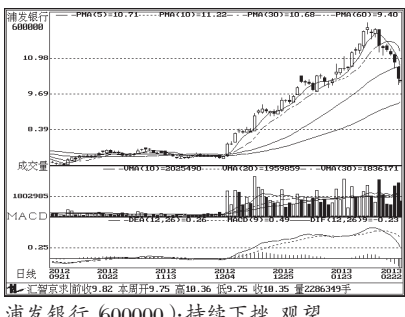
哈空调 (600202): 高位徘徊, 观望。



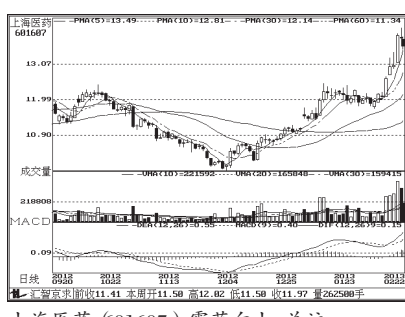
宗申动力 (001696): 遇阻回调, 观望。



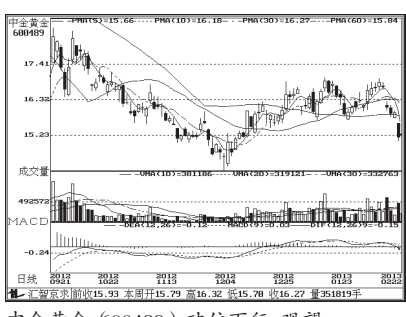
*ST浩物 (000757): 冲高回落, 重归低迷。



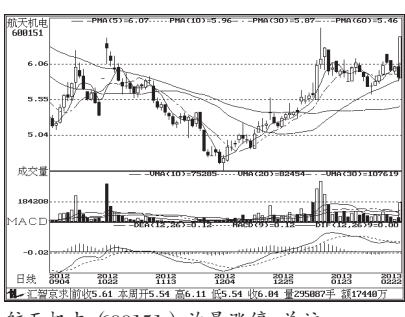
浦发银行 (600000): 持续下挫, 观望。



上海医药 (601607): 震荡向上, 关注。



中金黄金 (600489): 破位下行, 观望。



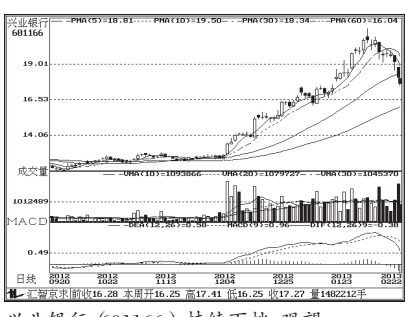
航天机电 (600151): 放量涨停, 关注。



南方航空 (600029): 年线压力沉重。



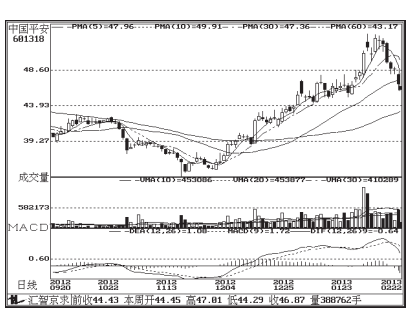
嘉事堂 (002462): 关注年线突破。



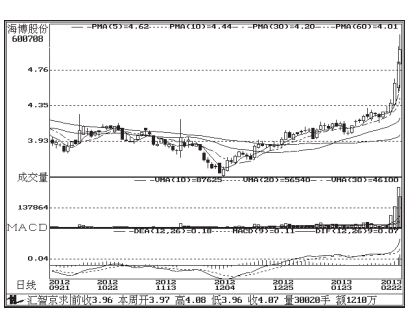
兴业银行 (601166): 持续下挫, 观望。



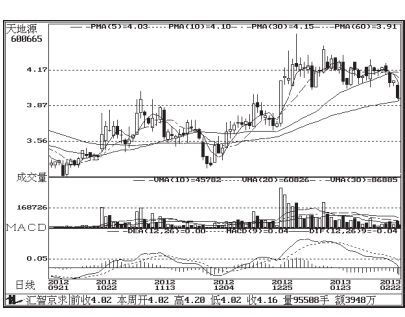
康美药业 (600518): 缩量回调, 观望。



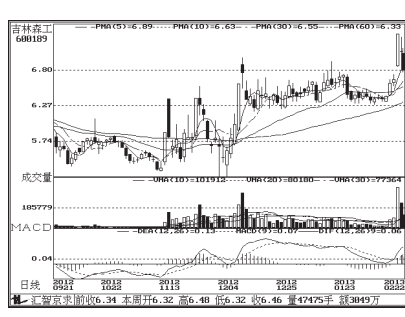
中国平安 (601318): 大幅下挫, 观望。



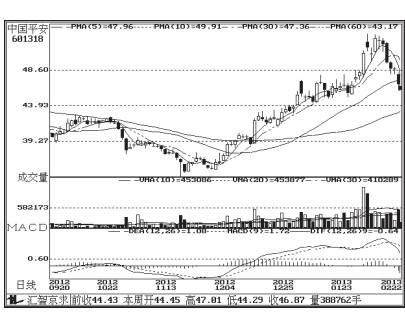
海博股份 (600708): 快速上扬, 关注。



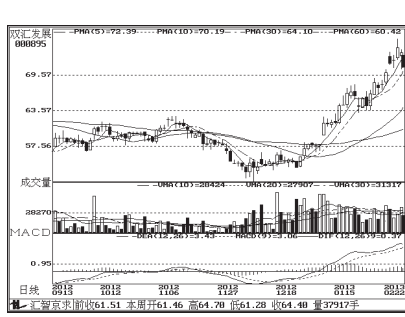
天地源 (600665): 盘整后选择向下。



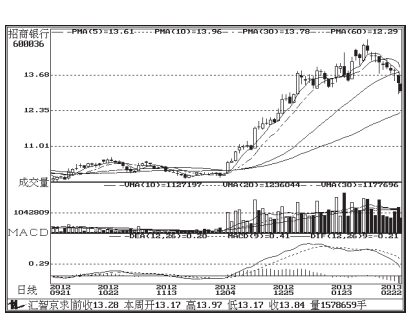
吉林森工 (600189): 缩量回调, 观望。



中国平安 (601318): 大幅下挫, 观望。



双汇发展 (600895): 高位震荡, 观望。



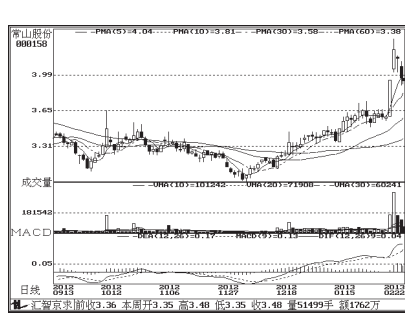
招商银行 (600036): 震荡向下, 观望。



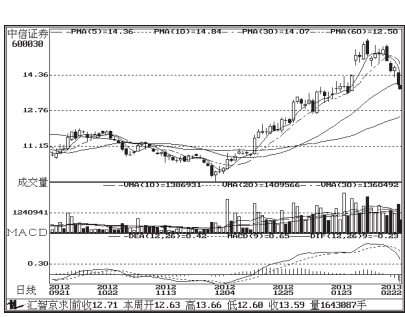
中航三鑫 (002163): 连续涨停, 关注。



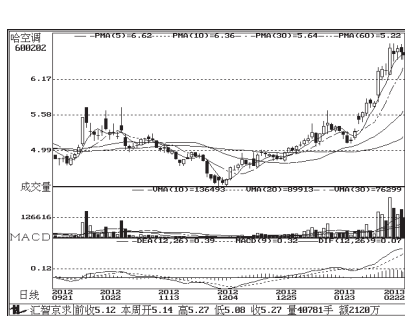
沙钢股份 (002075): 遇阻回调, 观望。



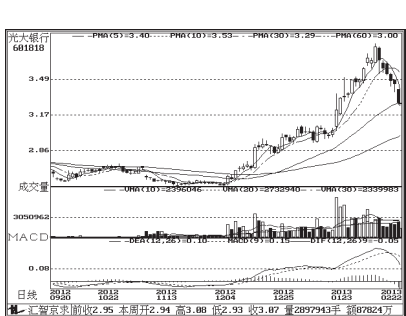
常山股份 (000158): 日K线三连阴。



中信证券 (600030): 冲高回落, 关注。



哈空调 (600202): 高位徘徊, 观望。



光大银行 (601818): 持续下挫, 观望。



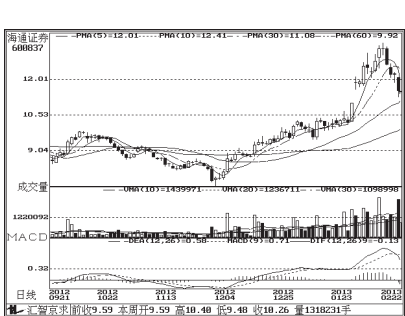
维科精华 (600152): 震荡上扬, 关注。



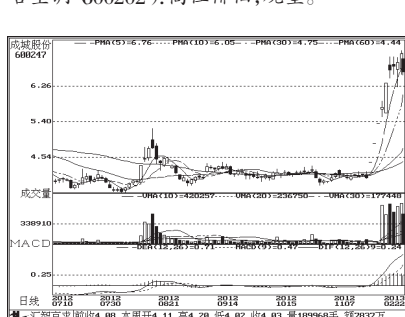
河北钢铁 (000709): 快速回落, 观望。



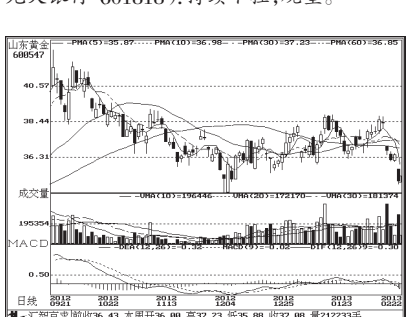
黑牛食品 (002387): 缩量下行, 观望。



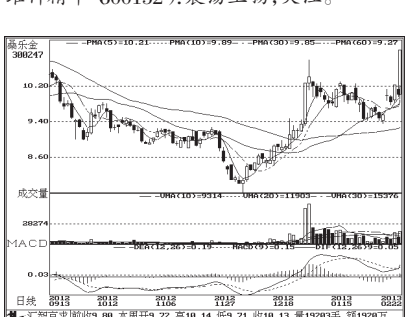
海通证券 (600837): 冲高回落, 关注。



成城股份 (600247): 高位震荡放量。



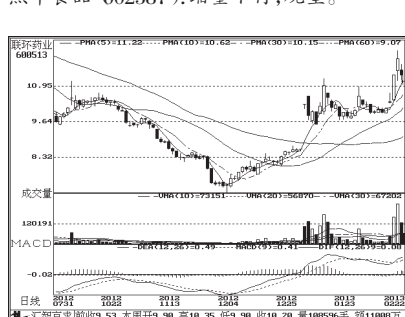
山东黄金 (600547): 破位下行, 观望。



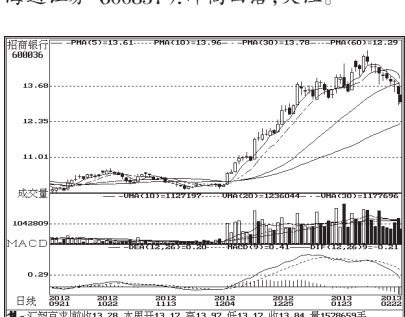
桑乐金 (800247): 关注年线压力。



山推股份 (000680): 冲高回落, 观望。



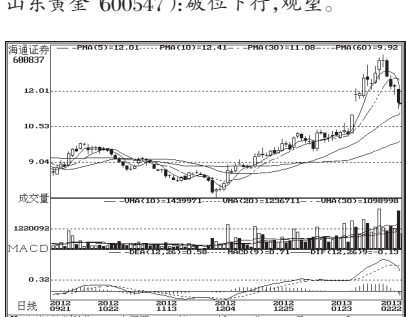
联环药业 (600513): 小幅回落, 关注。



招商银行 (600036): 震荡向下, 观望。



中船股份 (600072): 放量涨停, 关注。



海通证券 (600837): 冲高回落, 关注。



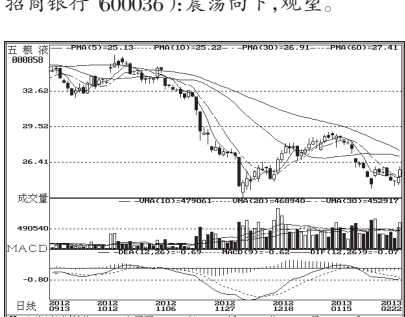
双汇发展 (600895): 高位震荡, 观望。



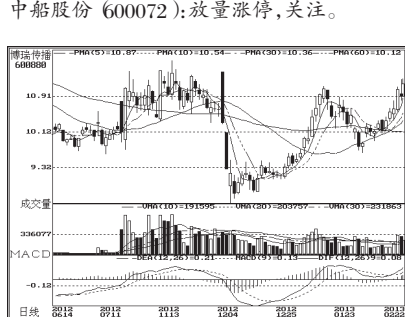
东莞控股 (000828): 遇阻回调, 观望。



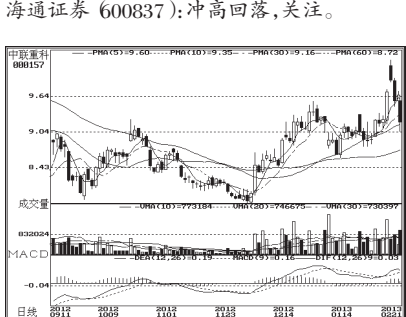
华润光伏 (600401): 关注年线争夺。



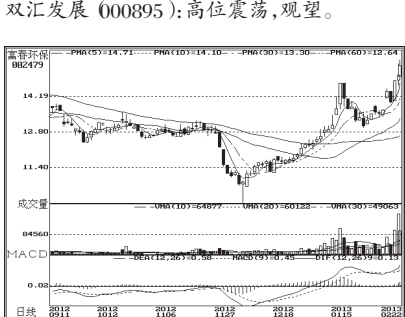
五粮液 (000858): 低位徘徊, 观望。



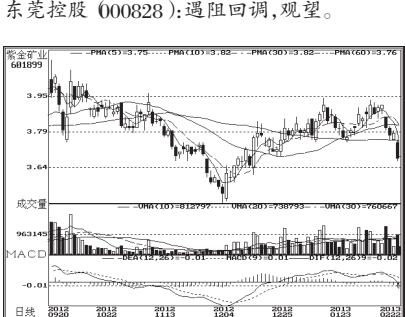
博瑞传播 (600880): 温和上攻, 关注。



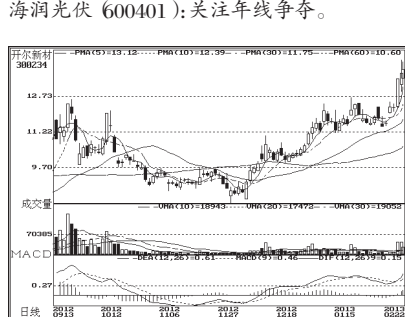
中联重科 (600157): 快速回落, 观望。



富春环保 (002479): 震荡向上, 关注。



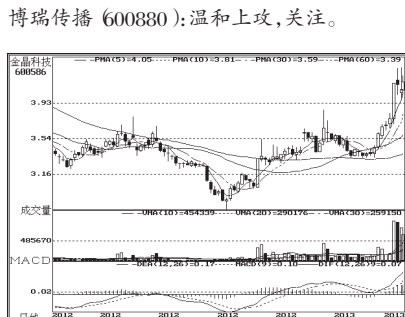
紫金矿业 (601899): 盘整向下。



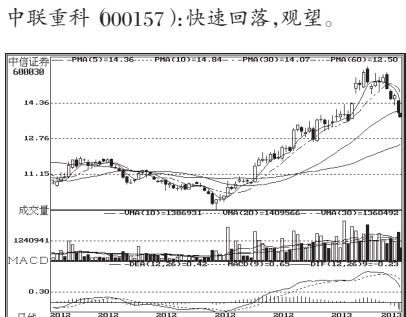
开尔新材 (600234): 持续收阳, 关注。



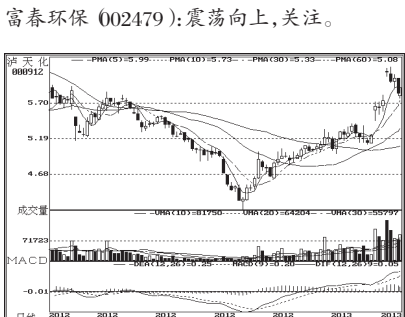
法因数控 (002270): 冲高回落, 观望。



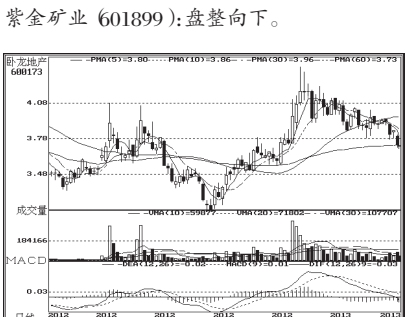
金品科技 (600586): 关注年线得失。



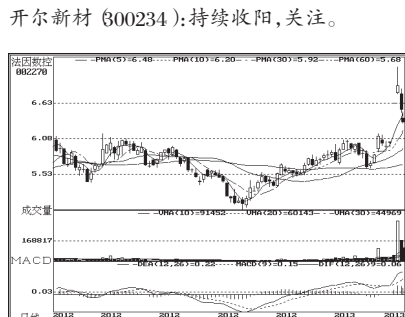
中信证券 (600030): 冲高回落, 关注。



泸天化 (000912): 冲高回落, 观望。



卧龙地产 (600173): 缓步下行。



法因数控 (002270): 冲高回落, 观望。

北京汇智高科倾情打造——

《证券资讯传播系统》

(全媒体版) 现启动:

全面升级、全新合作!

新老客户咨询电话:
010-82710517\18 (或) 18001150095