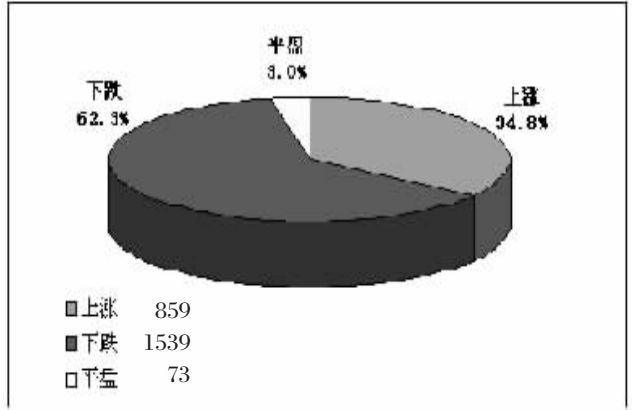
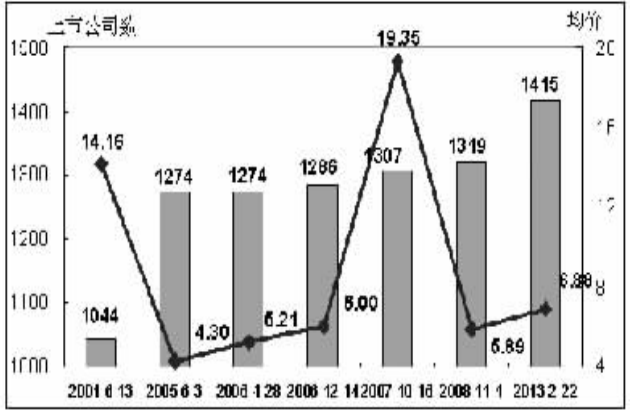


透视市场数据 把握投资机会

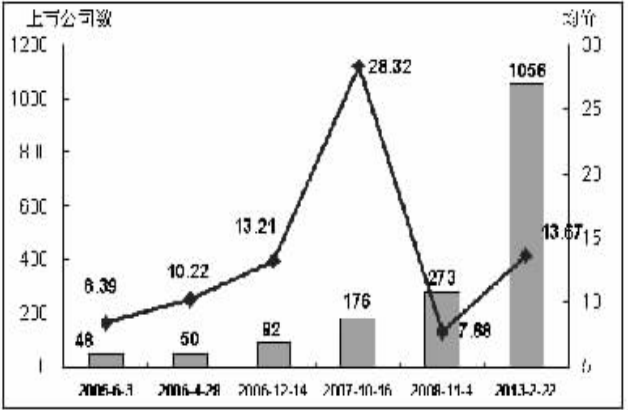
一周个股涨跌分布



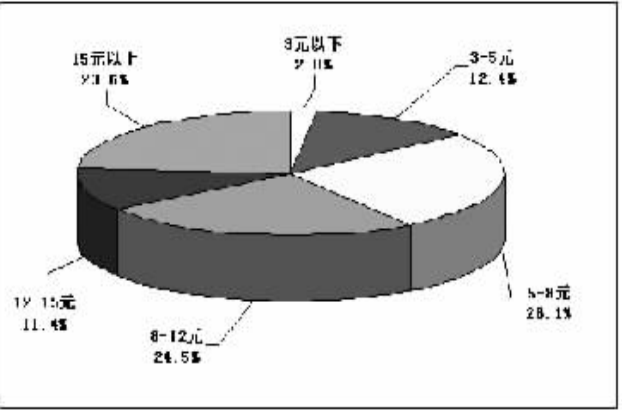
主板公司数与平均股价对照



创业板与中小板公司数和平均股价对比



A股股价分布



沪深前十大权重股市场表现

代码	简称	周收收价(元)	周涨跌幅(%)	权重(%)	贡献点数
601857	中国石油	8.98	-3.75	9.00	-8.12
601288	工商银行	4.14	-4.83	6.73	-7.91
601288	农业银行	2.91	-6.13	5.29	-8.00
601988	中国银行	2.97	-3.88	3.59	-3.36
600028	中国石化	6.98	-0.71	3.02	-0.50
601628	中国人寿	18.60	-7.55	2.40	-4.53
601088	中国神华	22.75	-8.41	2.32	-4.94
600036	招商银行	13.07	-6.91	1.43	-2.45
601166	兴业银行	17.63	-10.05	1.39	-3.58
601318	中国平安	45.96	-11.43	1.36	-4.07

代码	简称	周收收价(元)	周涨跌幅(%)	权重(%)	贡献点数
000001	万科A	11.32	-5.90	1.41	-0.85
000002	平安保险	19.12	-7.86	1.26	-1.03
000858	五粮液	25.77	-0.54	1.26	-0.07
002304	洋河股份	85.00	2.73	1.18	0.30
000776	广发证券	14.90	-11.10	1.14	-1.36
000651	格力电器	27.56	-7.24	1.07	-0.80
000895	双汇发展	72.81	-2.03	1.00	-0.20
002415	海康威视	30.13	1.18	0.83	0.24
000157	中联重科	9.19	-9.19	0.74	-0.72
000538	云南白药	77.70	0.14	0.69	0.01

■ 汤森路透全球资本市场数据专栏

全球主要股指估值和表现对比

全球主要股指	最新收盘	涨跌 周%	年初以来 涨跌%	静态 市盈率*	动态 市盈率*	市净率	成分股市值 (百万美元)	
道琼斯工业指数	13880.62	-0.72	13.61%	14.44	12.45	2.94	4145017.58	
纳斯达克指数	3131.49	-1.90	20.20%	0.00	12.24	2.89	5246688.81	
标准普尔500指数	1502.42	-1.14	19.47%	15.74	13.35	2.27	14096332.97	
英国富时100指数	6340.97	0.20	13.79%	12.27	11.46	1.70	2670648.64	
法国CAC40指数	3672.68	0.34	16.23%	13.24	10.77	1.24	1256762.82	
德国DAX指数	7635.40	0.55	29.45%	11.41	11.10	1.57	1014350.11	
日经指数	11385.94	1.90	34.66%	18.75	15.84	1.49	2394064.50	
南非约翰内斯堡 综合指数	39708.36	-2.39	24.14%	0.00	8.65	1.47	857957.65	
沙特阿拉伯TASI 综合指数	7034.74	-0.52	9.61%	10.14	11.17	1.89	382392.33	
意大利 FTSE MIB 指数	16184.89	-1.85	7.26%	11.74	10.53	0.81	425266.62	
巴西证券交易所 BOVESPA指数	56154.68	-3.02	-1.06%	12.21	11.11	1.15	762627.67	
印度孟买交易所 Senscx 指数	19336.60	-0.68	25.12%	16.04	14.79	3.05	587695.19	
越南VNI指数	477.69		35.88%	11.54	0.00	1.98	37432.31	
泰国股指	1537.38		1.04	49.94%	16.21	13.93	2.76	434884.74
马来西亚股指	1622.08		-0.36	5.97%	14.42	14.96	2.40	279827.19
菲律宾股指	6665.06		2.20	52.45%	21.41	19.04	3.45	170712.82
韩国综合指数	2018.89		1.90	10.58%	10.16	9.51	1.34	1050584.62
台湾加权指数	7947.72			12.38%	17.15	14.96	1.77	745342.98
恒生指数	22782.44		-2.82	23.59%	11.50	11.03	1.65	1724583.80
恒生国企指数	11317.13		-4.46	13.89%	9.39	8.50	1.62	647555.70
沪深300指数	2596.60		-6.32	10.69%	15.30	12.33	3.16	2476268.39
上海综合指数	2314.16		-4.86	5.22%	11.76	9.85	1.83	2622351.45
上证B股指数	268.43		-6.27	24.70%	12.92	0.00	1.87	20896.65
深圳成分指数	9364.54		-6.25	5.00%	14.85	12.91	2.50	259443.18
深圳成分B股指数	5562.26		-4.13	29.92%	12.86	0.00	1.82	10348.44

静态市盈率 = 上一日收盘价/最近四个季度每股收益; 动态市盈率 = 上一日收盘价/2012年度预测的每股收益
市净率 = 上一日收盘价/最新公布的账面价值; 成分股市值 = 成份股上一日收盘价*流通股数
在计算每股收益时不包括非连续性经营活动、非经常性项目和累计的会计变更等,包含了资本损益、税收抵免等。

涨跌前20

(K线图及点详见14版)

连续涨跌前20

(K线图及点详见15版)

换手前20

(K线图及点详见14版)

代码	简称	涨跌幅(%)	收盘价(元)	换手率(%)
000560	昆百大A	37.47	10.64	78.95
600817	ST 宏盛	27.64	11.96	20.89
600301	南化股份	26.28	6.39	37.88
000797	中国武夷	25.43	6.51	19.37
002163	中航三鑫	24.46	4.63	28.74
600433	冠豪高新	22.57	19.17	16.39
300147	香雪制药	20.42	17.16	31.66
600305	恒顺醋业	17.80	24.62	7.49
000681	*ST 远东	16.83	7.01	32.96
600708	海博股份	16.82	5.00	14.62
600874	创业环保	16.79	6.40	14.96
300287	飞利信	16.67	22.40	30.57
300297	蓝盾股份	16.65	19.69	55.45
000523	广州浪奇	16.49	7.84	67.11
300256	星昊科技	16.30	16.98	33.01
300234	川交新材	16.16	13.87	48.08
600499	科达机电	15.79	13.93	15.40
002036	宜科科技	15.78	10.86	22.09
300332	天壕节能	15.60	13.04	93.78
002123	荣信股份	15.57	10.32	38.78

代码	简称	持续天数	收盘价(元)	涨跌幅(%)
0002518	科士达	9	11.52	10.34
300207	欧旺达	9	13.41	7.62
002475	立讯精密	9	31.96	6
002163	中航三鑫	7	4.63	24.46
002568	百润股份	7	19.5	13.37
002200	*ST 大地	7	14.2	13.33
600468	百利电子	6	12.54	12.26
600007	中国国贸	6	12.18	5.91
300122	智飞生物	6	38.16	3.44
000560	昆百大 A	5	10.64	37.47
600305	恒顺醋业	5	24.62	17.8
000953	ST 河化	5	5.86	7.52
000739	普洛股份	5	13	5.69
002118	久立特材	5	13.75	1.93
600708	海博股份	4	5	16.82
600559	老白干酒	4	44.99	15.03
600543	莫高股份	4	10.8	14.41
002036	宜科科技	4	22.31	13.83
002246	青青稞酒	4	23.9	12.05
000869	张裕 A	4	48.15	12

代码	简称	换手率(%)	收盘价(元)	涨跌幅(%)
601996	丰林集团	128.58	7.79	14.39
000156	华数传媒	123.64	16.96	12.24
002679	福建金森	119.91	17.50	2.28
300313	天山生物	110.95	13.61	6.16
603003	龙宇燃油	110.39	11.55	-3.27
000403	*ST 生化	97.23	19.82	2.53
300332	天壕节能	93.78	13.04	15.60
002423	中原特钢	92.53	12.72	4.78
600247	成发股份	89.64	6.58	3.95
300152	燃控科技	88.09	12.10	6.89
300334	津膜科技	84.68	29.87	12.97
300343	联创升能	83.48	51.00	-0.78
300055	万邦达	82.99	23.95	14.27
300262	巴安水务	81.78	22.75	5.91
002564	张化机	79.59	12.65	-0.94
300175	朗源股份	79.27	4.65	6.90
000560	昆百大 A	78.95	10.64	37.47
300100	双林股份	72.53	14.98	-1.83
300056	三维丝	71.76	13.65	-3.26
300162	雷曼光电	71.74	11.99	11.12

成交金额前20

(K线图及点详见16版)

代码	简称	成交金额(亿元)	收盘价(元)	涨跌幅(%)
600016	民生银行	201.58	9.50	-9.70
600000	浦发银行	99.38	10.14	-10.58
601166	兴业银行	97.85	17.63	-10.05
601318	中国平安	90.92	45.96	-11.43
600030	中信证券	89.82	13.71	-11.55
600387	海通证券	83.35	11.50	-13.34
600036	招商银行	66.47	13.07	-6.91
000858	五粮液	56.07	25.77	-0.54
000001	平安银行	55.82	19.12	-7.86
000027	万科 A	55.69	11.32	-5.90
600111	包钢稀土	49.98	33.75	-1.40
600048	保利地产	45.73	12.40	-4.84
600519	贵州茅台	44.87	185.59	-1.21
600383	金地集团	39.76	6.92	-12.74
000776	广发证券	39.17	14.90	-11.10
600104	上汽集团	37.42	16.59	-10.13
600503	华顺集团	36.88	5.77	8.46
600547	山东黄金	36.71	35.21	-8.31
600585	海螺水泥	36.56	18.48	-13.16
601818	光大银行	33.81	3.28	-8.38

B股一周涨跌前5

代码	简称	收盘价(元)	涨跌幅(%)
200770	*ST 武钢B	6.16	23.69
900949	东电 B 股	0.69	20.91
900924	上工 B 股	0.52	10.59
200168	ST 雷伊B	3.05	2.69
200513	丽珠 B	35.60	1.74

代码	简称	收盘价(元)	涨跌幅(%)
900902	市北 B 股	0.59	-18.48
900956	东贝 B 股	0.91	-18.28
900938	ST 台海 B	0.51	-17.79
900906	中纺 B 股	0.58	-15.36
900940	大名城 B	0.44	-14.67

股东人数增减前20

(K线图及点详见15版)

代码	简称	股东人数变化率(%)	涨跌幅(%)	收盘价(元)
002658	雪迪龙	-5.95	11.07	27.00
002163	中航三鑫	-4.12	24.46	4.63
002557	洽洽食品	-3.82	13.83	22.31
300232	润明科技	-3.61	8.91	10.02
300297	蓝盾股份	-3.60	16.65	19.69
000560	昆百大 A	-3.51	37.47	10.64
002518	科士达	-3.38	10.35	11.52
300186	大华农	-3.36	6.82	15.97
600708	海博股份	-3.14	16.82	5.00
002628	成都路桥	-3.01	-0.58	10.22
300311	任子行	-2.84	5.19	16.81
300148	天舟文化	-2.72	13.92	13.67
300194	福安药业	-2.62	6.69	23.13
601377	兴业证券	-2.44	-13.22	12.14
002401	中海科技	-2.40	4.98	11.80
002023	海特高新	-2.35	1.34	10.62
000705	浙江旋元	-2.33	2.94	14.02
002139	拓邦股份	-2.32	5.39	6.45
300247	桑乐金	-2.28	11.22	11.00
002674	兴业科技	-2.22	3.37	11.36

代码	简称	股东人数变化率(%)	涨跌幅(%)	收盘价(元)
603993	洛阳钼业	8.98	-8.87	9.14
300120	经纬电材	8.67	3.91	6.64
002423	中原特钢	8.10	4.78	12.72
603002	宏昌电子	8.00	-3.68	8.37
000750	国海证券	6.90	-13.01	12.70
002526	山东矿机	6.80	-8.52	6.66
603399	新华龙	6.73	-7.72	12.91
300056	三维丝	6.38	-3.26	13.65
002270	法因数控	6.27	6.39	6.33
002619	乐通股份	6.13	-13.42	21.48
002359	中泰桥梁	6.01	-2.49	10.95
603077	和邦股份	5.43	-2.47	14.63