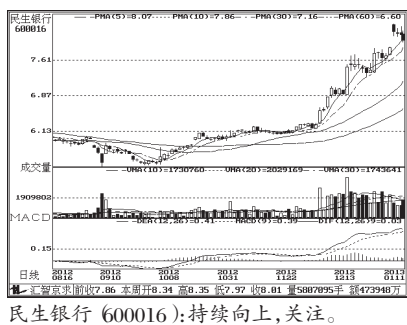


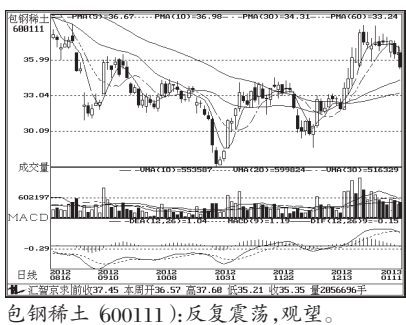
一周资金流入流出金额前10

资金流入金额前10



民生银行 (600016): 持续向上, 关注。

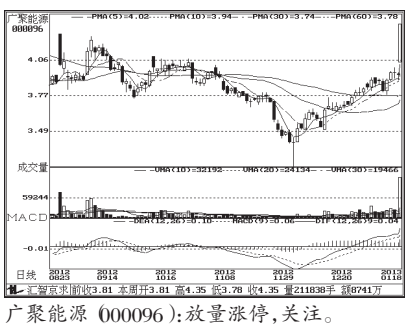
资金流出金额前10



包钢稀土 600111: 反复震荡, 观望。

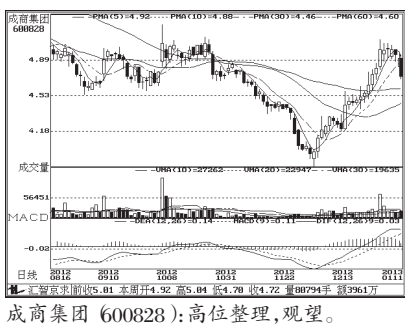
资金变动占成交额比重前10

净流入占占比前10



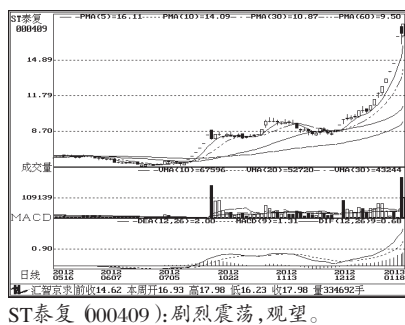
广聚能源 (600096): 放量涨停, 关注。

净流出占比前10



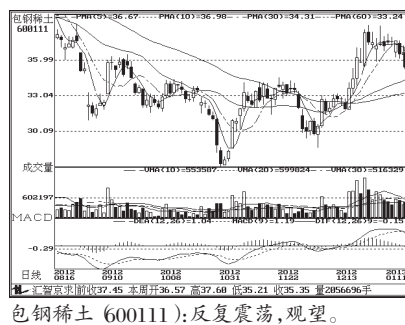
成商集团 600828: 高位整理, 观望。

成交突增前10

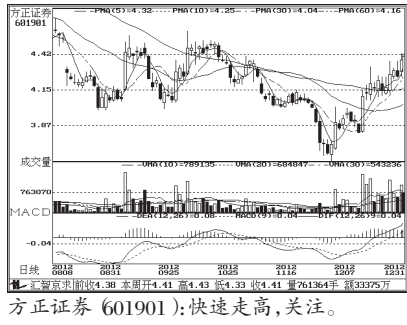


ST东复 (000409): 剧烈震荡, 观望。

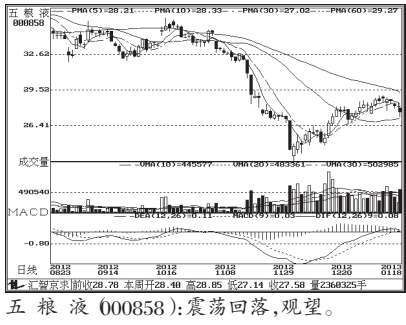
成交金额前8



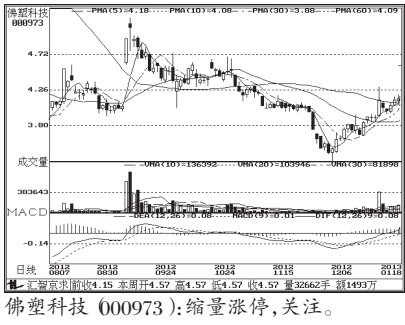
包钢稀土 600111: 反复震荡, 观望。



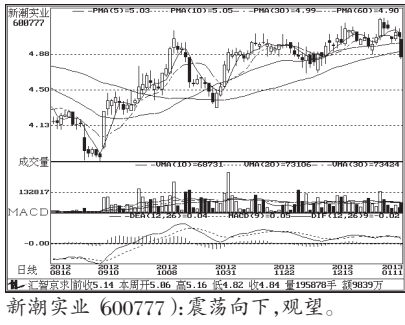
方正证券 (601901): 快速走高, 关注。



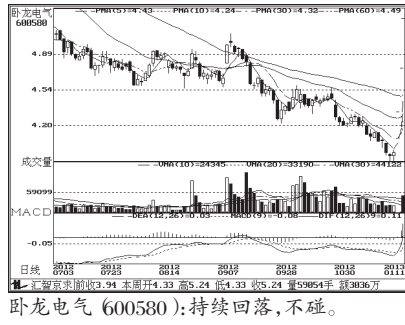
五 粮 液 (000858): 震荡回落, 观望。



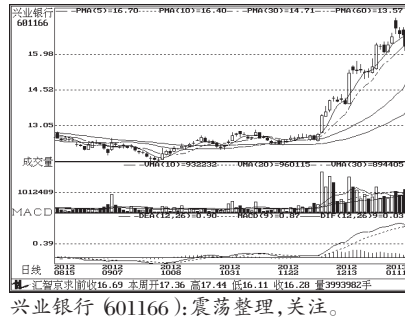
佛塑科技 (000973): 缩量涨停, 关注。



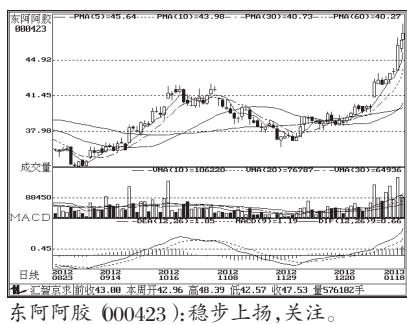
新潮实业 600777: 震荡向下, 观望。



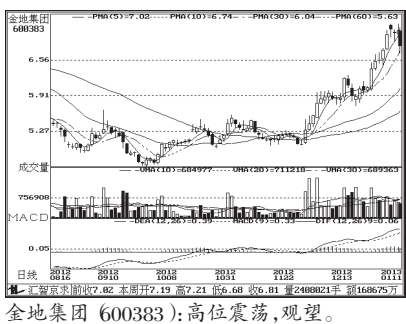
卧龙电气 (600580): 持续回落, 不碰。



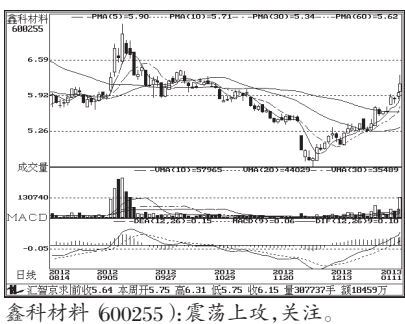
兴业银行 601166: 震荡整理, 关注。



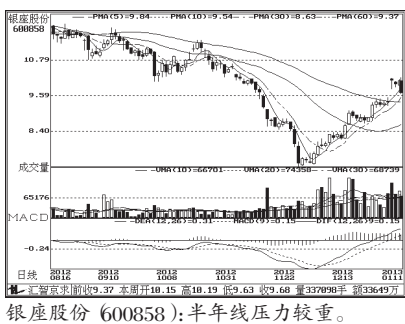
东阿阿胶 (00423): 稳步上抬, 关注。



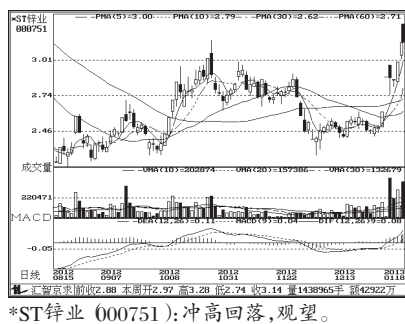
金地集团 (600383): 高位震荡, 观望。



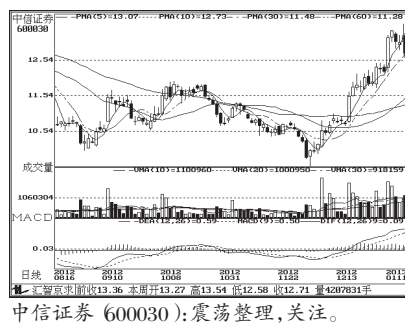
鑫科材料 (600255): 震荡上攻, 关注。



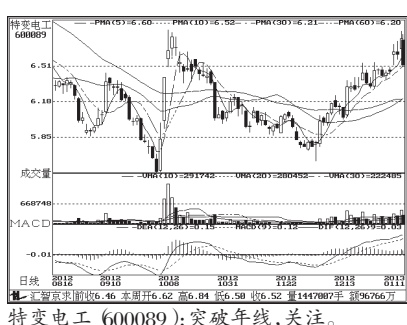
银座股份 (600858): 半年线压力较重。



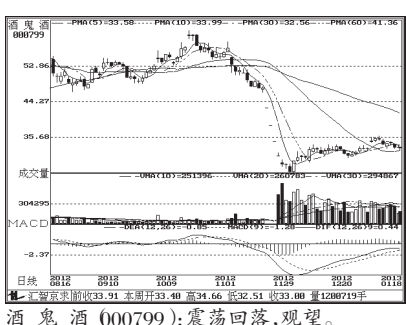
\*ST锌业 (000751): 冲高回落, 观望。



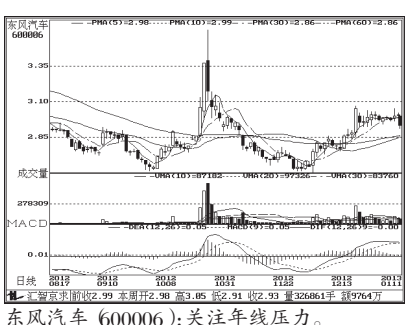
中信证券 600030: 震荡整理, 关注。



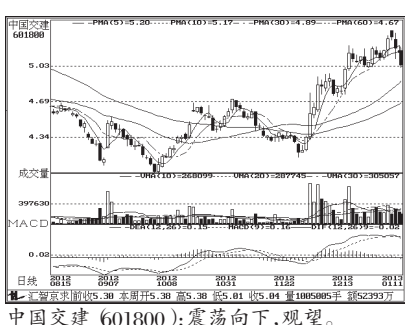
特变电工 (600089): 突破年线, 关注。



酒 鬼 酒 (600799): 震荡回落, 观望。



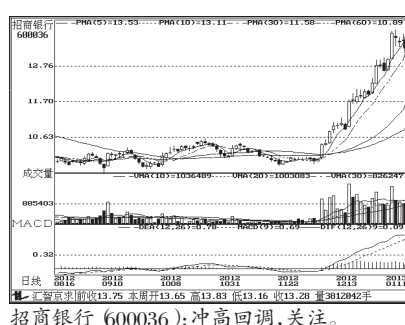
东风汽车 (600006): 关注年线压力。



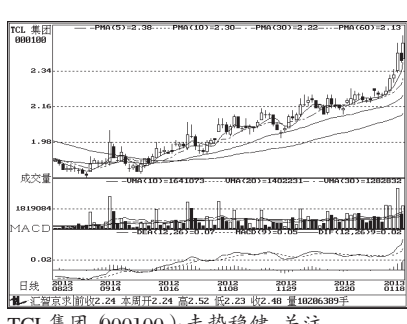
中国交建 (601800): 震荡向下, 观望。



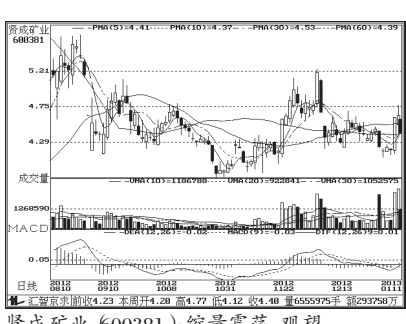
江南嘉捷 (601313): 放量上行, 关注。



招商银行 (600036): 冲高回调, 关注。



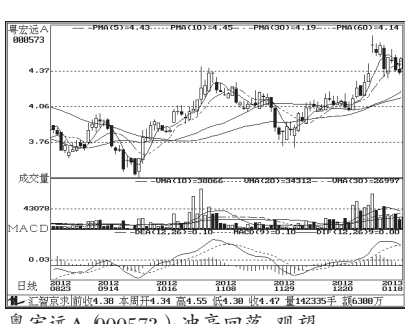
TCL集团 (000100): 走势稳健, 关注。



贤成矿业 (600381): 缩量震荡, 观望。



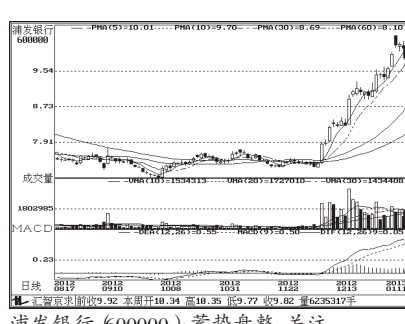
威孚高科 (000581): 温和上攻, 关注。



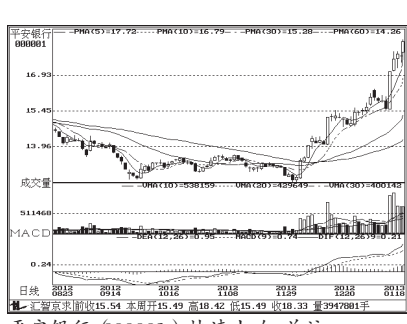
粤宏远A (000573): 冲高回落, 观望。



士兰微 (600460): 快速走高, 关注。



浦发银行 (600000): 蓄势盘整, 关注。



平安银行 (000001): 快速上攻, 关注。



广发证券 000776: 高位盘整, 关注。



浙江龙盛 (600352): 快速走高, 关注。



杭齿前进 601177: 半年线形成压制。



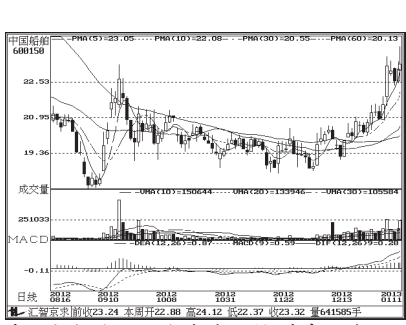
松德股份 (800173): 关注年线压力。



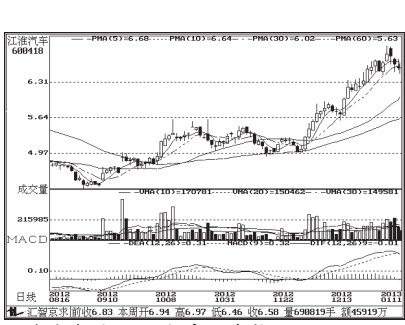
中国平安 601318: 高位整理, 观望。



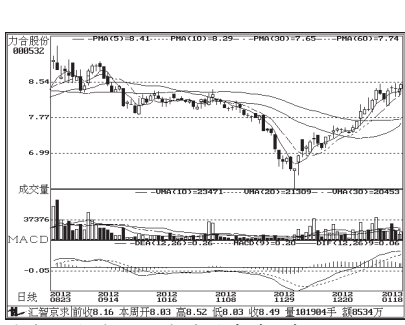
威孚高科 (000581): 温和上攻, 关注。



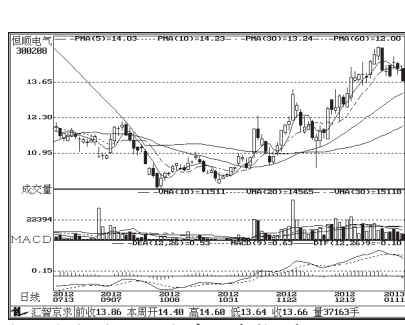
中国船舶 600150: 年线压制, 冲高回落。



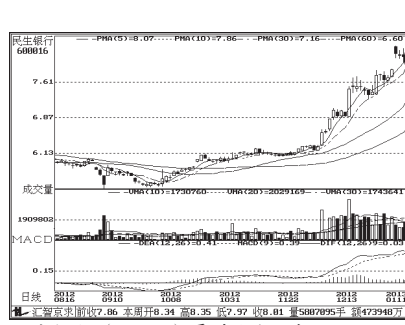
江淮汽车 (600418): 高位盘整, 观望。



力合股份 000532: 突破年线, 关注。



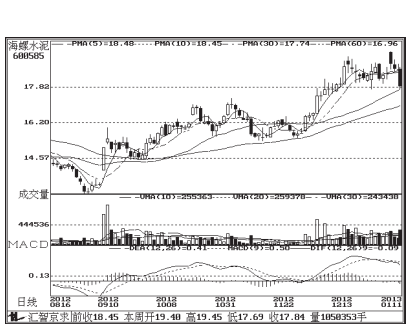
恒顺电气 (600208): 高位盘整, 关注。



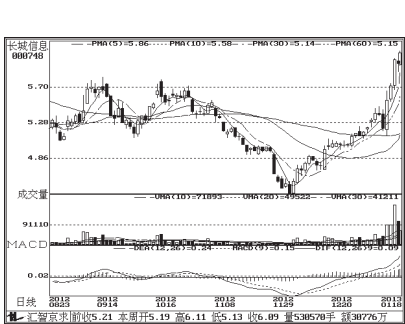
民生银行 600016: 震荡上抬, 关注。



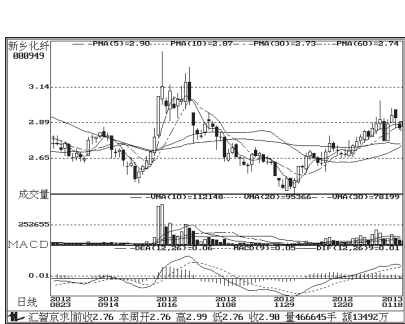
中航重机 (600765): 快速飙升, 宜观望。



海螺水泥 (600585): 震荡向下, 观望。



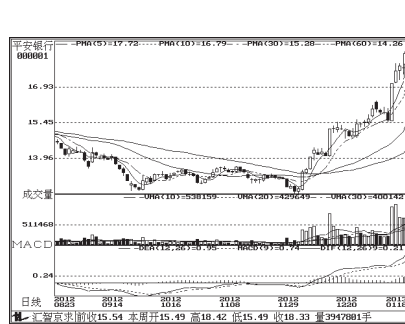
长城信息 (000748): 快速上抬, 关注。



新乡化纤 000949: 震荡整理, 观望。



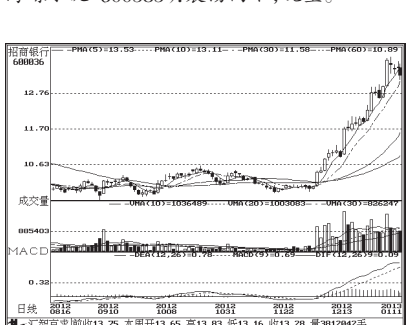
龙头股份 (600630): 冲高回落, 观望。



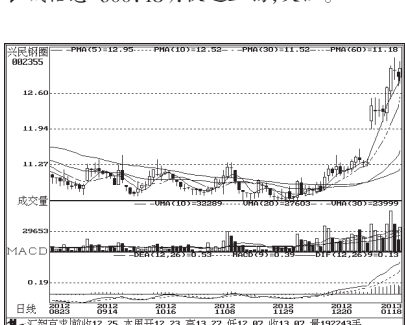
平安银行 000001: 放量上行, 关注。



浙江龙盛 (600352): 快速走高, 关注。



招商银行 (600036): 冲高回调, 关注。



兴民钢圈 (002355): 稳步走高, 关注。



新都酒店 000033: 窄幅震荡, 观望。



浙江众成 (002522): 放量上行, 关注。

北京汇智高科倾情打造——

**汇智京求**

《证券资讯传播系统》

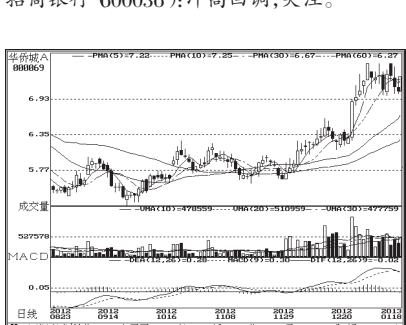
(全媒体版) 现启动:

全面升级、全新合作!

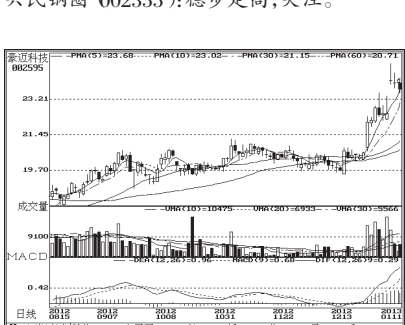
新老客户咨询电话:  
010-82710517\18 (或) 18001150095



国电电力 (600795): 放量上攻, 关注。



华侨城A (000069): 波动较大, 宜观望。



蒙边科技 (002595): 反复整理, 观望。



酒钢宏兴 (600307): 冲高回落, 观望。



湘鄂情 (002306): 冲高回落, 观望。