

## 一周资金流入流出金额前10

资金流入金额前10



青岛碱业 (600229): 股价短期有回落要求

资金流出金额前10



宝钢稀土 (600111): 短线调整到位

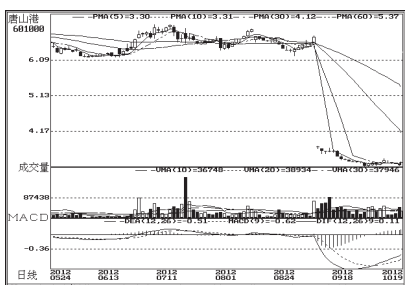
## 资金变动占成交额比重前10

净流入占比前10



长安汽车 (000625): 股价突破, 持有

净流出占比前10



唐山港 (601000): 下降趋势未改变

## 周成交金额

成交突增前10



ST泰复 (000409): 有二次上攻机会

成交金额前8



五粮液 (000858): 区间震荡, 高抛低吸



吉视传媒 (601929): 向上突破, 持有



厦门钨业 (600549): 震荡整理, 观望



湘邮科技 (600476): 底部放量, 关注



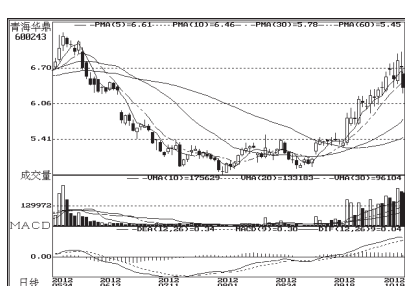
亚玛顿 (002623): 有企稳可能



南风化工 (000737): 股价突破, 关注



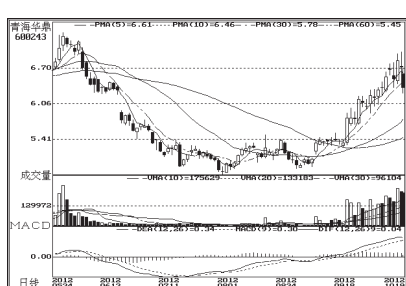
宝钢稀土 (600111): 短线调整到位



青海华鼎 (600243): 考验年线支撑力度



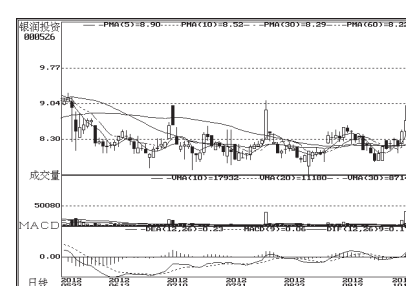
山东黄金 (600547): 等待进一步回调



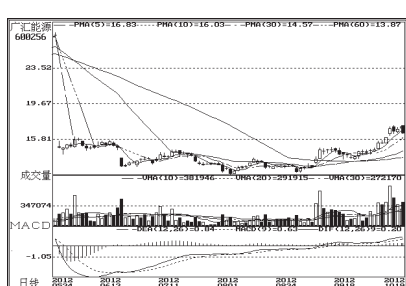
青海华鼎 (600243): 等待进一步回落



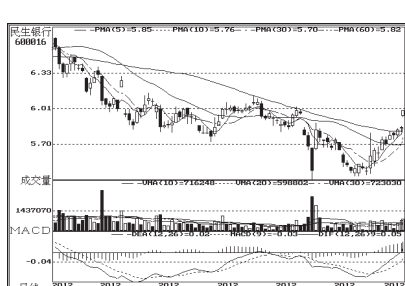
白云机场 (600004): 短线有调整压力



银润投资 (000526): 高位放量, 谨慎



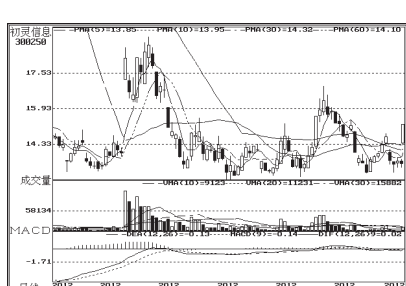
广汇能源 (600256): 等待逢低介入机会



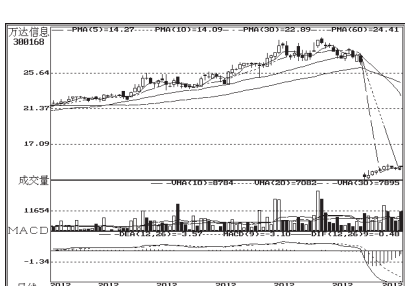
民生银行 (600016): 走势转强, 回调介入



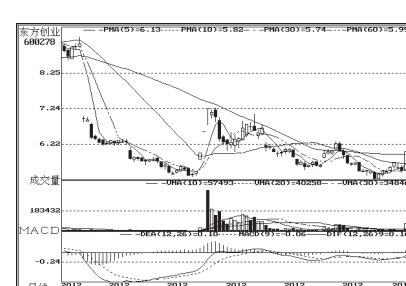
中金黄金 (600489): 等待进一步回调



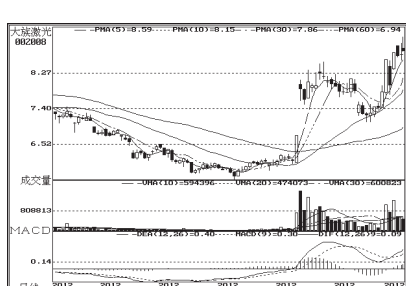
初灵信息 (800250): 缩量涨停, 积极关注



万达信息 (800168): 短线有望继续走高



东方创业 (600278): 量能异动, 观望



大族激光 (002008): 股价短期有回调压力



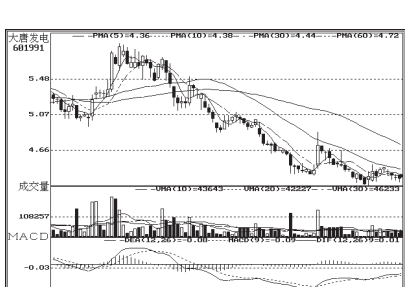
浦发银行 (600000): 成交不济, 观望



中兴通讯 (000063): 基本面存在压力



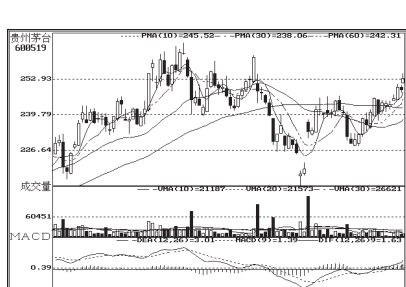
航天机电 (600151): 一字涨停, 关注



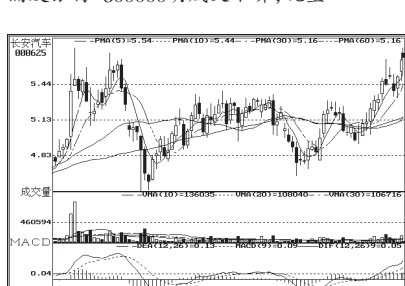
大唐发电 (601991): 下降趋势未改变



天津普林 (002134): 底部放量, 关注



贵州茅台 (600519): 长线品种, 拥抱价值



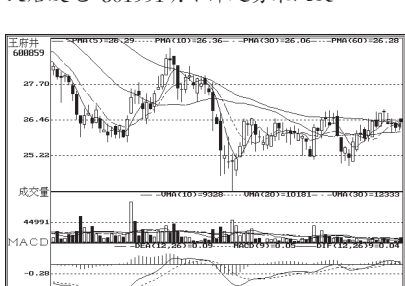
长安汽车 (000625): 股价突破, 持有



科 学 城 (000975): 重组预期落空, 离场



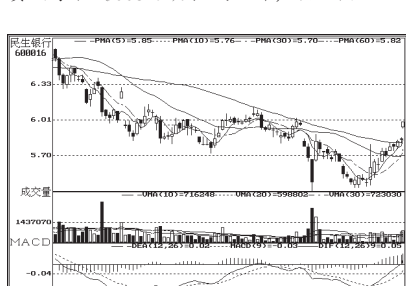
南京银行 (601009): 前期平台有压力



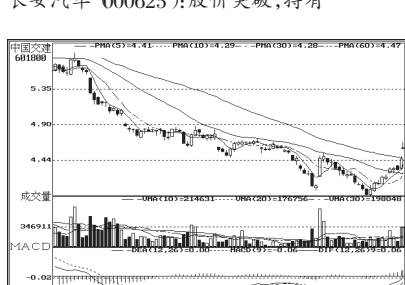
王府井 (600859): 横盘震荡, 观望



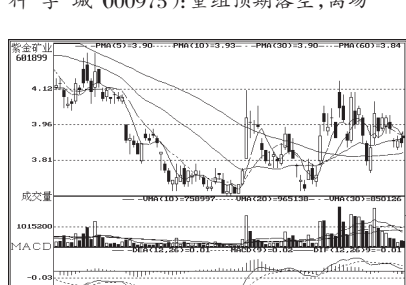
民生投资 (000416): 前期平台有压力



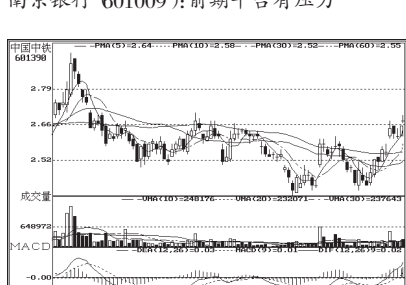
民生银行 (600016): 股价有转强迹象



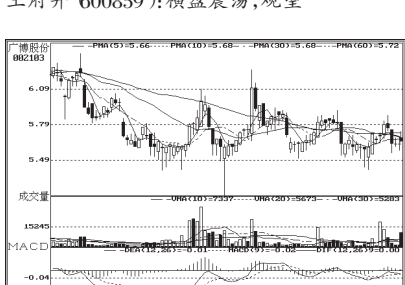
中国交建 (601800): 前期平台有压力



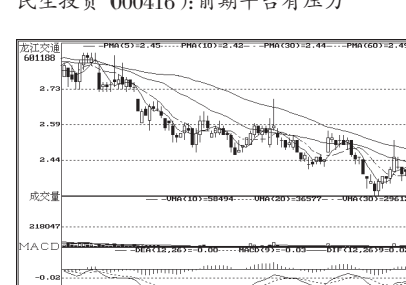
紫金矿业 (601899): 短线调整逐渐到位



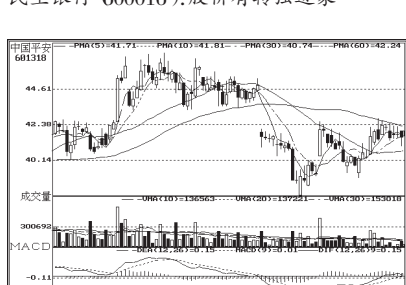
中国中铁 (601390): 底部蓄势时间充足



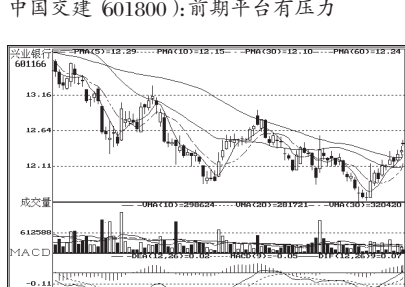
广博股份 (002103): 区间震荡, 高抛低吸



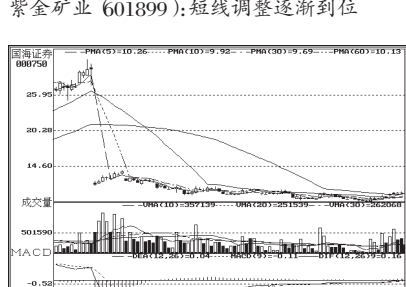
龙江交通 (601188): 年线位置值得关注



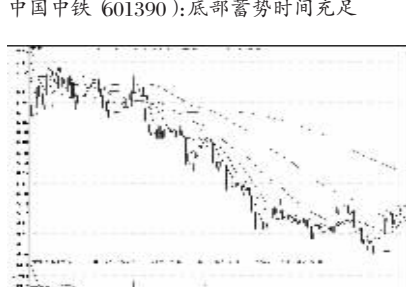
中国平安 (601318): 区间震荡, 高抛低吸



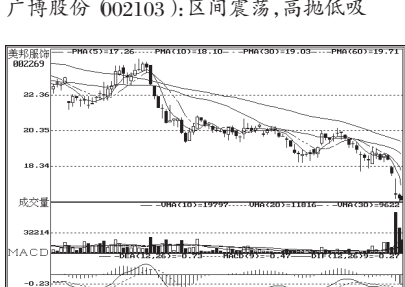
兴业银行 (601166): 成交有限制约反弹空间



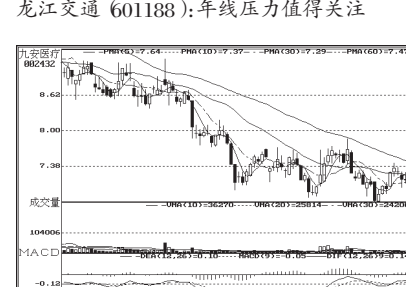
国海证券 (000750): 前期涨幅过大



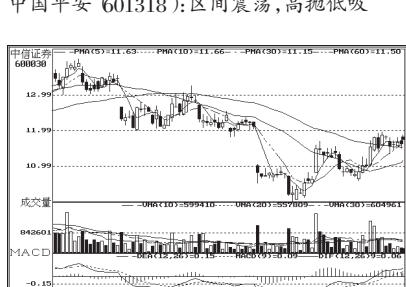
昆明机床 (600806): 底部放量, 回调介入



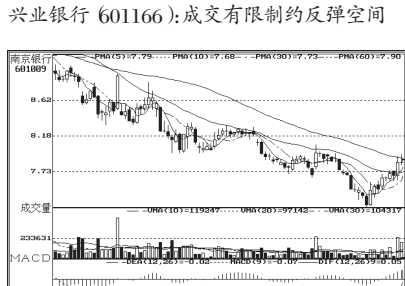
美邦服饰 (002269): 放量下跌, 回避



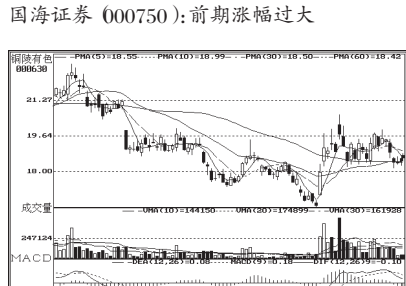
九安医疗 (002432): 年线位置存在压力



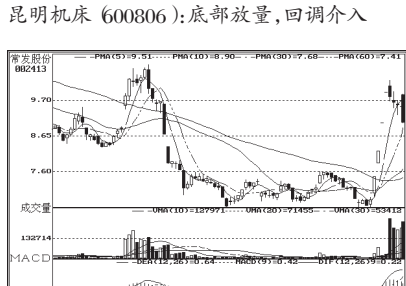
中信证券 (600030): 形态良好, 看高一线



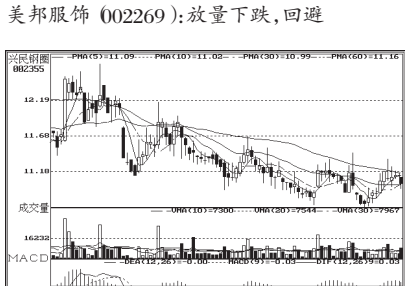
南京银行 (601009): 前期平台压力大



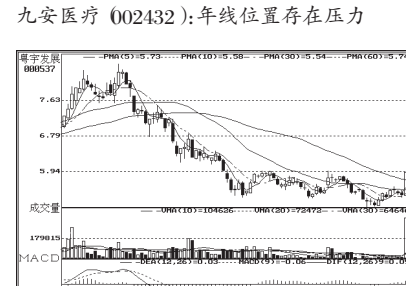
铜陵有色 (000630): 短线调整到位



万讯自控 (800112): 区间震荡, 高抛低吸



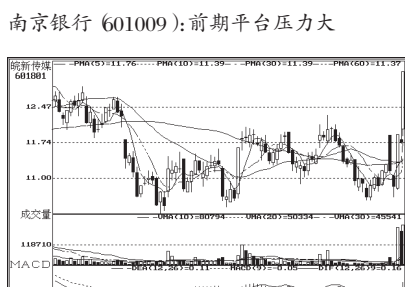
兴民钢圈 (002355): 震荡盘跌, 观望



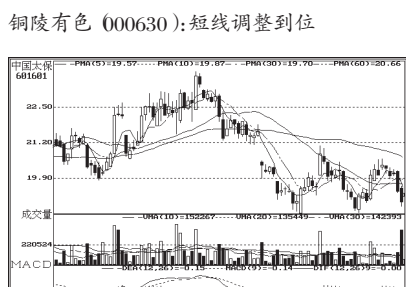
广宇发展 (000537): 业绩有保障, 逢低关注



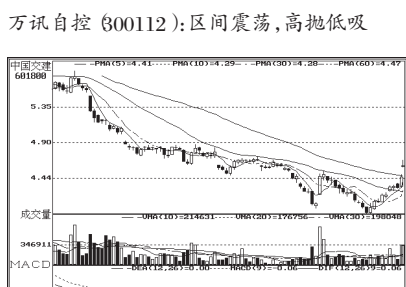
科泰电源 (800153): 前期平台有压力



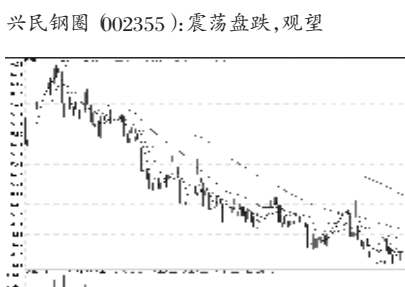
皖新传媒 (601801): 持续放量是关键



中国太保 (601601): 有望形成三重底



中国交建 (601800): 前期平台有压力



东方通信 (600776): 下降趋势未改变

北京汇智高科倾情打造——

《证券资讯传播系统》  
(全媒体版) 现启动:

全面升级、全新合作!

新老客户咨询电话:  
010-82710517\18 (或) 18001150095