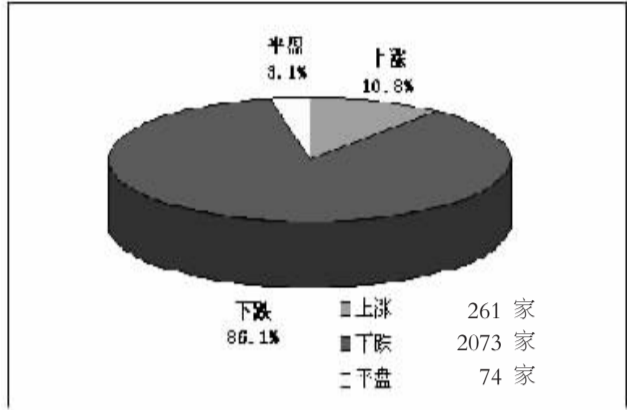
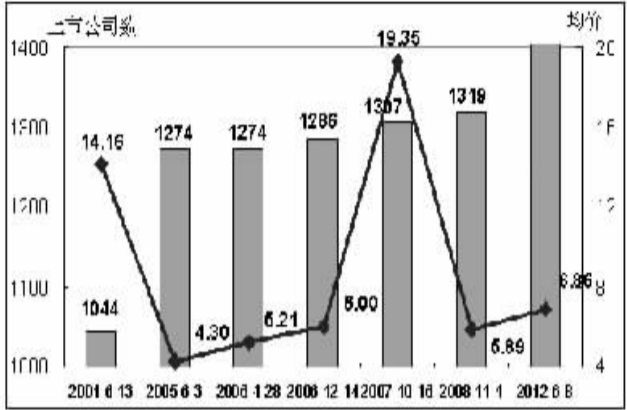


透视市场数据 把握投资机会

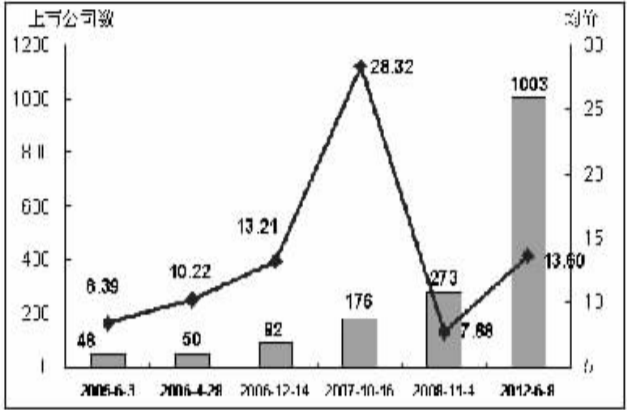
一周个股涨跌分布



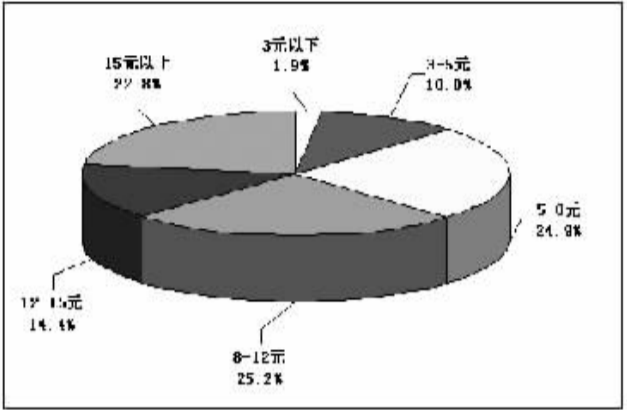
主板公司数与平均股价对照



创业板与中小板公司数和平均股价对比



A股股价分布



沪深前十大权重股市场表现

（K线图及点详见14版）

代码	简称	周收盘价(元)	周涨跌幅(%)	权重(%)	贡献点数
601857	中国石油	9.11	-2.02	9.43	-8.27
601398	工商银行	4.16	-1.89	6.98	-3.07
601288	农业银行	2.63	-0.75	4.94	-0.86
601988	中国银行	3.00	-0.99	3.75	-0.86
600028	中国石化	6.45	-3.73	2.89	-2.56
601088	中国神华	24.89	-3.86	2.62	-2.41
601628	中国人寿	16.48	-4.94	2.19	-3.34
600519	贵州茅台	238.98	-0.58	1.59	-0.21
601318	中国平安	41.10	-2.54	1.26	-0.75
600036	招商银行	10.92	-2.94	1.23	-1.93

代码	简称	周收盘价(元)	周涨跌幅(%)	权重(%)	贡献点数
002304	洋河股份	136.00	-3.51	2.01	-0.66
000858	五粮液	32.55	-2.02	1.69	-0.32
000776	广发证券	30.93	-6.36	1.25	-0.77
000002	万科A	8.92	-2.51	1.18	-0.28
000001	深发展A	14.81	-6.15	1.04	-0.62
000157	中联重科	10.70	-2.73	0.92	-0.23
000651	格力电器	21.08	-6.64	0.87	-0.56
002024	苏宁电器	8.52	-5.65	0.81	-0.44
000568	泸州老窖	39.70	-1.85	0.76	-0.13
000983	西山煤电	16.36	-8.40	0.70	-0.59

汤森路透全球资本市场数据专栏

全球主要股指估值和表现对比

全球主要股指	最新收盘	涨跌(周)%	年初以来涨跌%	静态市盈率*	动态市盈率*	市净率	成分股市值(亿美元)
道琼斯工业指数	12460.96	2.83	1.99%	13.61	11.81	2.70	3746114.95
纳斯达克指数	2831.02	3.04	8.67%	11.65	11.11	2.78	4674121.55
标准普尔500指数	1314.99	2.89	4.56%	14.08	12.32	2.05	12304042.79
英国富时100指数	5386.10	2.39	-3.34%	10.69	9.65	1.46	2361094.46
法国CAC40指数	3020.79	2.38	-4.40%	9.84	9.13	1.01	999324.37
德国DAX指数	6058.12	0.13	2.71%	10.71	9.20	1.20	788941.68
日经指数	8459.26	0.23	0.05%	14.82	0.00	1.14	2096443.13
南非约翰内斯堡综合指数	33706.80	1.81	5.38%	11.14	10.58	1.39	777616.27
沙特阿拉伯TASI综合指数	6661.26	-1.30	3.79%	11.86	11.05	1.87	349171.35
意大利 FTSE MIB 指数	13244.43	3.96	-12.23%	9.14	8.04	0.70	354580.24
巴西证券交易所 BOVESPA指数	54156.04	1.41	-4.58%	8.89	8.54	1.20	7245338.48
印度孟买交易所 Sensx 指数	16508.79	3.41	6.82%	13.11	12.88	2.91	506935.14
越南VNI指数	432.90	0.96	23.14%	10.37	0.00	1.67	32704.26
泰国股指	1117.96	0.25	9.04%	13.10	11.36	2.06	293465.82
马来西亚股指	1570.22	-0.21	2.58%	15.77	14.42	2.41	255946.33
菲律宾股指	4994.07	-1.35	14.23%	17.67	15.88	2.56	119311.79
韩国综合指数	1835.64	0.06	0.54%	9.68	8.76	1.23	882793.35
台湾加权指数	6999.65	-1.50	-1.02%	14.99	12.68	1.55	649082.86
恒生指数	18502.34	-0.30	0.37%	8.99	9.45	1.34	1396862.28
恒生国金指数	9352.79	-2.19	-5.87%	7.73	7.02	1.35	534087.78
沪深300指数	2524.33	-4.73	5.61%	10.78	9.25	1.75	2306503.75
上海综合指数	2281.45	-3.88	3.73%	11.82	9.69	1.79	2479871.09
上证综指指数	2285.57	-3.50	6.18%	9.82	0.00	1.74	17735.23
深圳成分指数	9707.18	-4.32	8.84%	15.36	13.30	2.50	263927.14
深圳成分B股指数	4395.37	-5.93	2.67%	9.74	0.00	1.57	8612.54

静态市盈率 = 上一日收盘价/最近四个季度每股收益；动态市盈率 = 上一日收盘价/2009年度预测的每股收益
 市净率 = 上一日收盘价/最新公布的账面价值；成分股市值 = 成份股上一日收盘价*流通股数
 在计算每股收益时不包括非连续性经营活动、非经常性项目和累计的会计变更等，包含了资本损益、税收抵免等。

A股主要行业盈利预测和估值对比

行业	平均为每家上市公司提供盈利预测的个数	2011年每股盈利预测加权平均值	盈利预测加权平均值1个月内变动幅度%	1个月内调高盈利预测的个数	1个月内调低盈利预测的个数	动态市盈率	长期盈利增长率% (预测值)
银行业	23	0.70	-0.03	20	23	6	13
保险业	19	1.10	-2.33	5	17	16	16
房地产业	8	1.01	-1.22	2	5	10	16
医疗保健业	5	0.70	0.23	4	9	19	18
饮料及烟草业	6	2.29	1.15	16	4	20	31
食品及家庭用品业	5	0.77	0.58	7	21	22	38
纺织品及服装业	5	0.78	-0.79	3	14	15	20
旅游及休闲服务业	7	0.66	-1.46	2	8	15	16
商业零售业	6	0.65	-1.94	4	17	14	13
汽车业	5	1.08	-1.66	7	14	10	20
能源业	9	0.88	-0.83	9	39	9	9
航空运输业	12	0.49	-1.57	3	10	11	12
铁路运输业	10	0.78	-0.07	9	15	9	8
水上运输业	8	0.21	1.15	6	7	16	0
基础化工业	4	0.64	-2.53	18	35	18	13
有色金属业	4	0.50	-2.43	2	10	23	1
钢铁业	7	0.42	-3.27	5	18	12	11
黄金采掘业	11	0.73	0.26	3	3	15	26
建筑材料业	5	0.86	-1.56	5	21	13	16
电子与电气业	3	0.36	-0.67	10	12	19	32
机械与工程业	4	0.68	-1.31	4	36	14	18
公共设施服务业	9	0.28	-2.08	14	9	12	33
电信业	8	0.41	-0.67	6	15	14	22

H股主要行业盈利预测和估值对比

行业	平均为每家上市公司提供盈利预测的个数	2011年每股盈利预测加权平均值 (港币)	盈利预测加权平均值1个月内变动幅度%	1个月内调高盈利预测的个数	1个月内调低盈利预测的个数	动态市盈率	长期盈利增长率% (预测值)
银行业	22	2.63	0.08	10	3	13	7
保险业	23	1.54	-0.31	1	6	15	21
房地产业	11	1.06	0.24	39	10	11	10
医疗保健业	4	0.12	-10.83	6	4	12	12
食品及家庭用品业	8	0.57	-0.76	5	4	16	16
纺织品及服装业	3	0.36	-5.22	2	14	8	16
商业零售业	9	0.29	-2.73	5	11	14	34
能源业	15	1.59	0.22	4	6	8	9
航空运输业	20	0.88	-6.29	0	6	14	-20
铁路运输业	7	0.74	0.11	0	3	16	-6
水上运输业	15	0.83	1.16	4	9	10	2
信息技术综合企业	11	0.32	-0.81	6	16	11	23
基础化工业	5	0.30	-1.38	0	1	5	—
原材料业	24	0.75	-7.18	1	5	6	-9
建筑材料业	16	0.99	-3.73	2	9	7	18
建筑业	10	0.88	-0.56	9	2	10	23
公共设施服务业	18	1.31	-0.19	11	11	14	11
电信业	14	3.05	-0.32	0	7	11	9

免责声明
 :仅供资讯用途，不作为投资建议。汤森路透不保证内容的精确性及完整性。对于使用汤森路透或其关联机构的资讯所产生的损失，不负赔偿等任何责任。

股东人数增减前20

（K线图及点详见15版）

代码	简称	股东人数变化率(%)	涨跌幅(%)	收盘价(元)
002376	新北洋	-19.93	0.18	17.17
601336	新华保险	-15.08	-6.32	30.71
002154	报喜鸟	-12.72	-3.30	12.29
600422	昆明制药	-11.66	0.82	17.15
002089	新海宜	-10.17	-8.20	8.28
300323	华灿光电	-8.17	2.91	20.50
000888	峨眉山A	-5.92	-3.00	19.40
300209	天泽信息	-3.99	17.84	12.22
600546	山煤国际	-3.97	-9.61	25.69
300282	汇冠股份	-3.93	10.28	17.16
300121	阳谷华泰	-3.61	-5.62	9.75
300025	华星创业	-3.06	-4.70	7.30
601116	三江购物	-2.48	4.84	11.27
002665	首航节能	-2.36	-3.29	30.27
300208	恒顺电气	-2.23	7.06	11.22
300279	和晶科技	-2.03	6.44	18.50
600385	*ST 金泰	-1.93	27.40	4.65
600184	光电股份	-1.82	-8.26	19.05
002575	群兴玩具	-1.82	8.26	14.29
300052	中青宝	-1.82	5.41	11.89

基金重仓股股东人数增减前20

（K线图及点详见15版）

代码	简称	股东人数变化率(%)	涨跌幅(%)	收盘价(元)
000024	招商地产	-1.73	-0.99	25.00
600256	广汇股份	-1.62	-3.99	15.18
002241	歌尔声学	-1.23	-0.64	30.98
600702	沱牌舍得	-1.21	-2.84	31.47
002146	荣盛发展	-0.95	0.92	12.07
002344	海宁皮城	-0.80	-6.19	25.15
300124	汇川技术	-0.72	-10.60	23.87
002375	亚厦股份	-0.68	-36.42	23.88
300027	华谊兄弟	-0.65	-1.27	13.97
000961	中南建设	-0.61	-5.60	12.99
000002	万科A	-0.59	-2.51	8.92
002415	海康影视	-0.53	7.57	50.18
600521	华海药业	-0.45	1.72	13.62
000863	内蒙华电	-0.39	0.13	7.96
600085	同仁堂	-0.38	2.92	15.52
002430	杭氧股份	-0.36	-6.37	14.56
600048	保利地产	-0.28	-0.29	13.63
600795	国电电力	-0.27	3.94	24.64
002422	科伦药业	-0.26	-0.92	48.30
600694	大商股份	-0.25	-0.48	33.54

资金变动占成交额比重前20

（K线图及点详见16版）

代码	简称	涨跌幅(%)	净流入金额(万元)	净流入占成交额比例(%)
000959	首钢股份	0.33	3262.95	23.16
600385	*ST 金泰	27.40	878.53	20.77
600343	航天动力	5.53	2786.70	17.62
601991	大唐发电	4.93	4753.81	17.07
600533	凯迪建设	-0.76	1783.51	13.47
600027	华电国际	6.46	6781.60	13.15
600795	国电电力	3.94	11333.52	12.92
600179	ST 联华	10.11	1366.98	12.68
600355	ST 精伦	3.44	1294.81	12.41
002548	金新农	2.04	4004.26	12.09
600686	金龙汽车	-4.99	2413.01	11.54
600021	上海电力	2.34	4624.86	11.30
000613	ST 东海A	2.30	319.52	10.95
600478	科力远	20.97	635.64	10.81
000690	宝新能源	3.08	4927.17	10.76
000905	厦门空港	-0.17	1125.41	10.65
000265	京东方A	1.65	6938.87	10.61
000722	航发节能	-3.29	3125.05	10.52
600097	开创国际	-11.62	3526.96	10.27
600098	广州控股	-4.14	1838.39	10.19

代码	简称	涨跌幅(%)	净流出金额(万元)	净流出占成交额比例(%)
601866	中海集运	-6.23	-4540.33	-24.04
601998	中信银行	-5.90	-12265.59	-23.94
601107	四川成渝	-4.45	-1079.90	-19.6