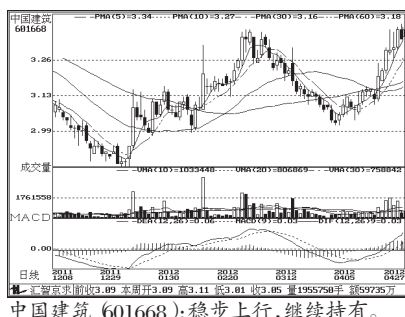


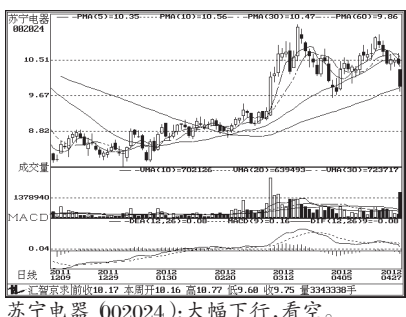
一周资金流入流出金额前10

资金流入金额前10



中国建筑 601668):稳步上行,继续持有。

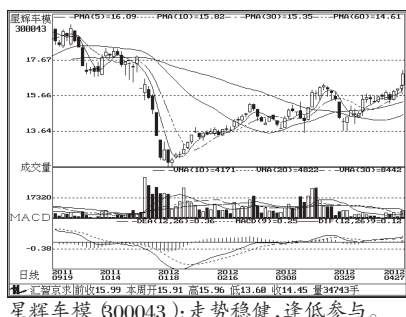
资金流出金额前10



苏宁电器 002024):大幅下行,看空。

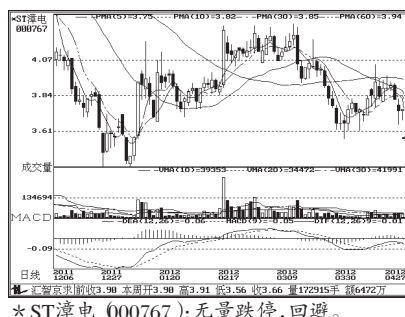
资金变动占成交额比重前10

净流入占比前10



星辉车模 800043):走势稳健,逢低参与。

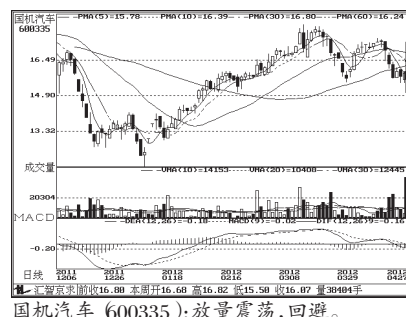
净流出占比前10



*ST津电 000767):无量涨停,回避。

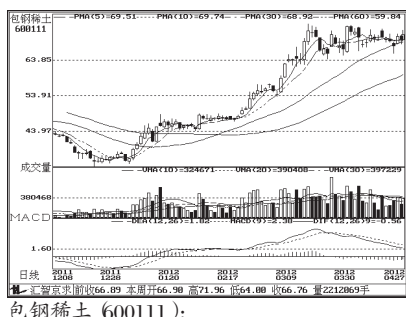
周成交金额

成交突增前10

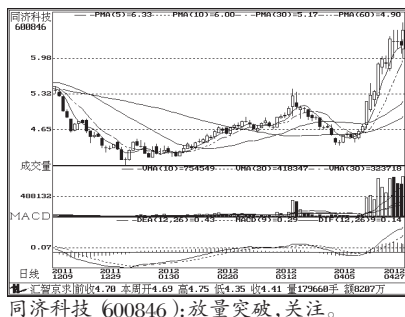


国机汽车 600335):放量震荡,回避。

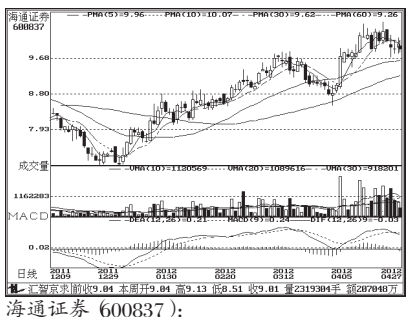
成交金额前8



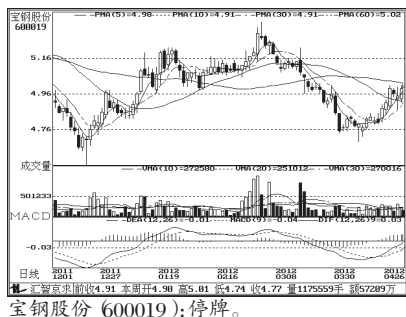
包钢稀土 600111):平台整理,等待趋势明朗。



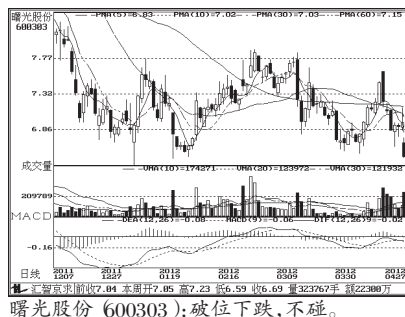
同济科技 600846):放量突破,关注。



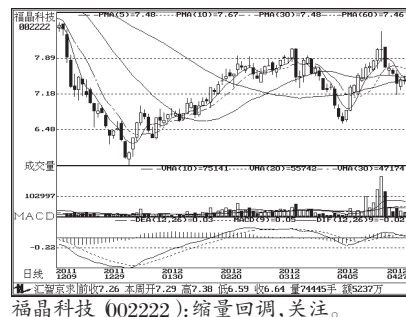
海通证券 600837):基本面良好,积极关注。



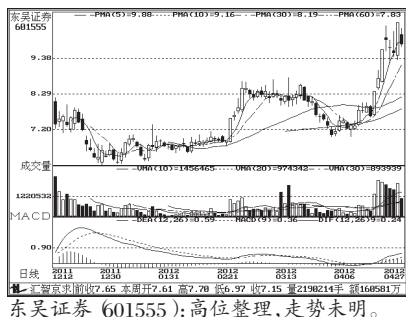
宝钢股份 600019):停牌。



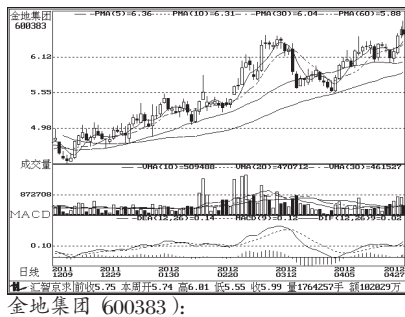
曙光股份 600303):破位下跌,不碰。



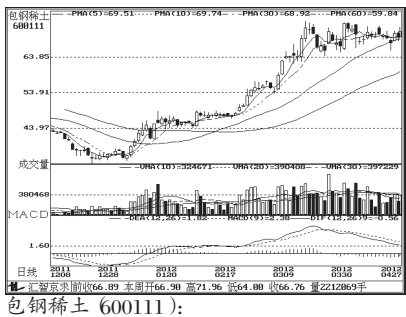
福晶科技 002222):缩量回调,关注。



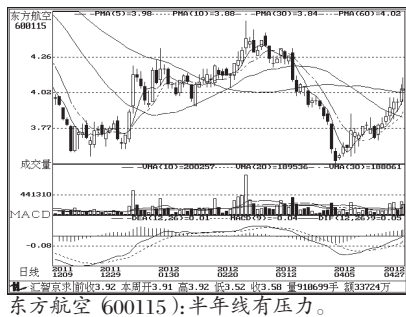
东吴证券 601555):高位整理,走势未明。



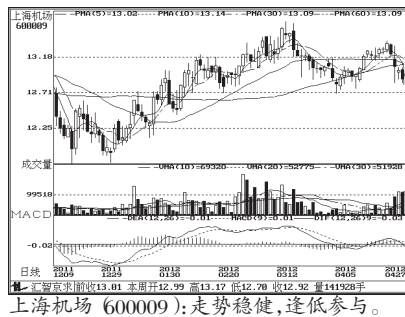
金地集团 600383):短期有压力,中线关注。



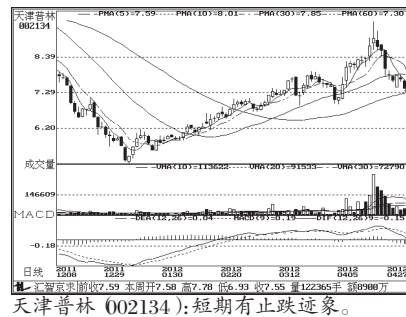
包钢稀土 600111):平台整理,等待趋势明朗。



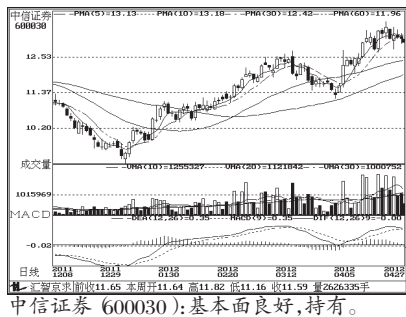
东方航空 600115):半年线有压力。



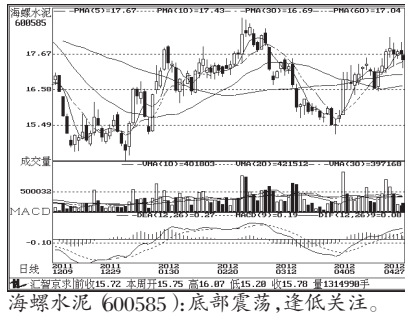
上海机场 600009):走势稳健,逢低参与。



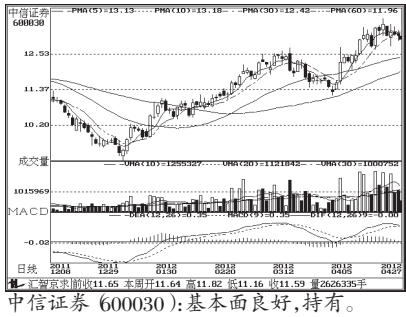
天津普林 002134):短期有止跌迹象。



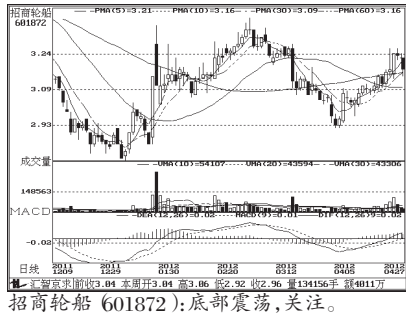
中信证券 600030):基本面良好,持有。



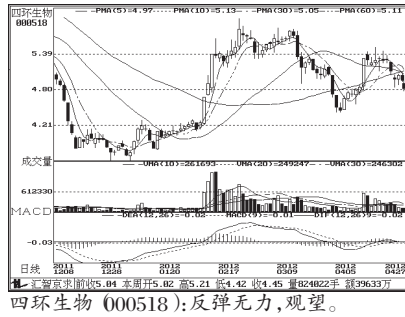
海螺水泥 600585):底部震荡,逢低关注。



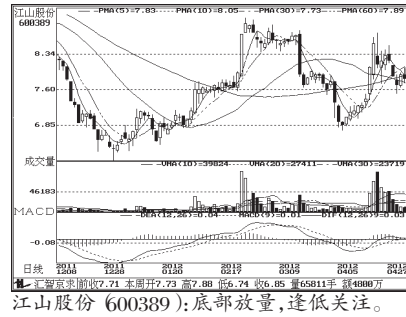
中信证券 600030):基本面良好,持有。



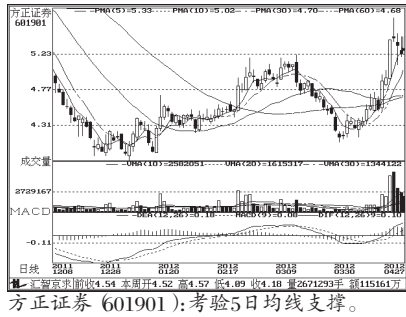
招商轮船 601872):底部震荡,关注。



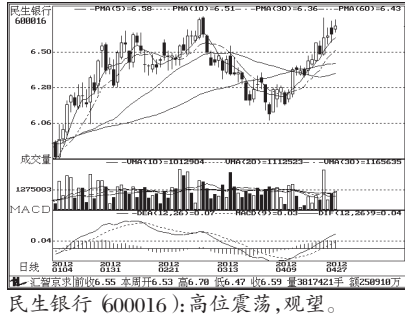
四环生物 000518):反弹无力,观望。



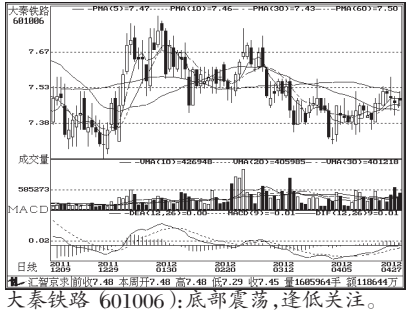
江山股份 600389):底部放量,逢低关注。



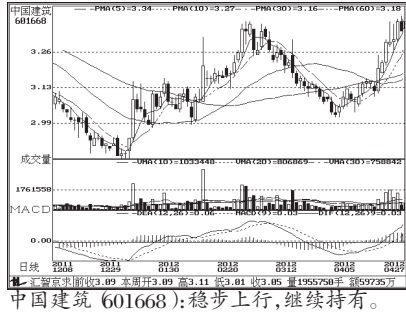
方正证券 601901):考验5日均线支撑。



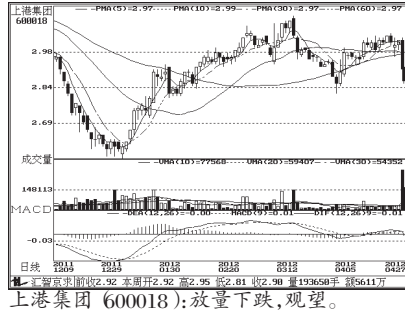
民生银行 600016):高位震荡,观望。



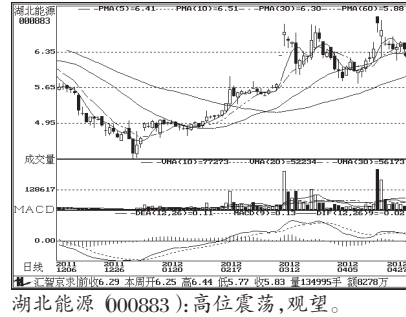
大秦铁路 601006):底部震荡,逢低关注。



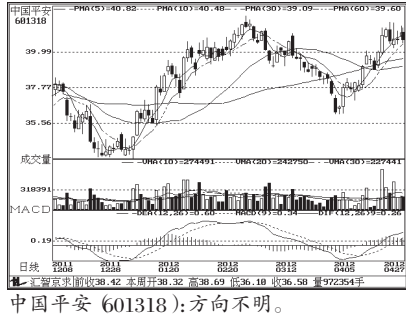
中国建筑 601668):稳步上行,继续持有。



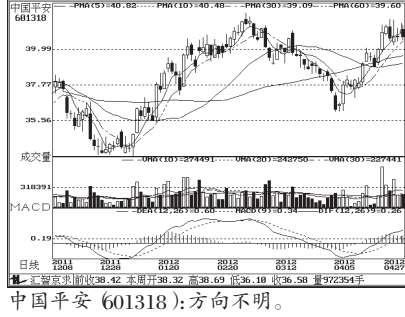
上港集团 600018):放量下跌,观望。



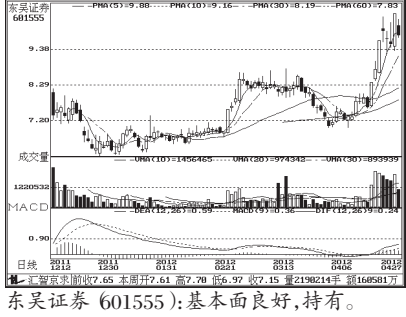
湖北能源 000883):高位震荡,观望。



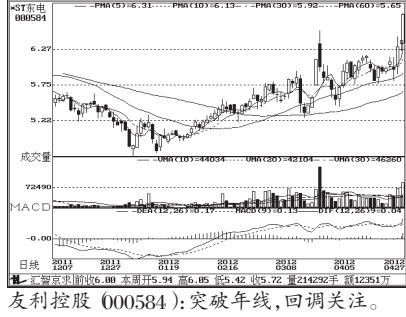
中国平安 601318):方向不明。



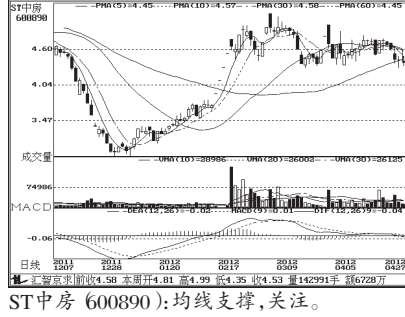
中国平安 601318):方向不明。



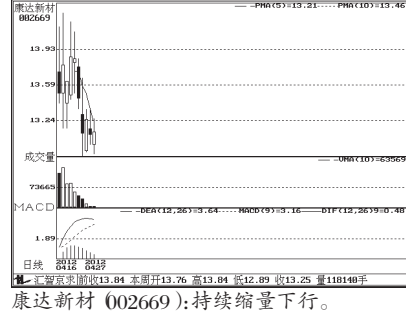
东吴证券 601555):基本面良好,持有。



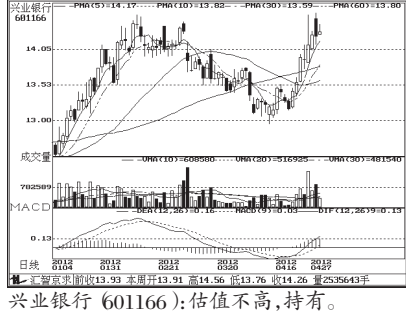
友利控股 600584):突破年线,回调关注。



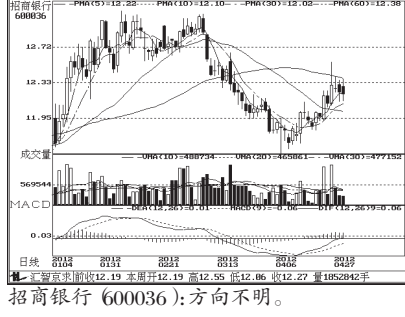
ST中房 600890):均线支撑,关注。



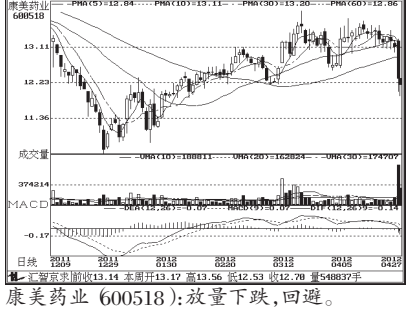
康达新材 002669):持续缩量下行。



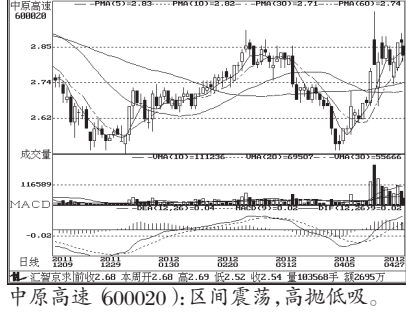
兴业银行 601166):估值不高,持有。



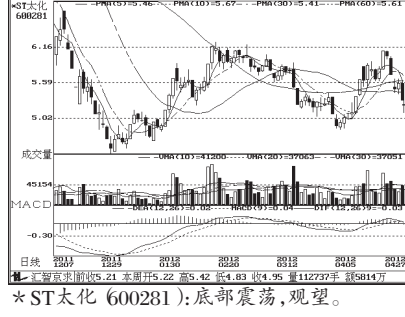
招商银行 600036):方向不明。



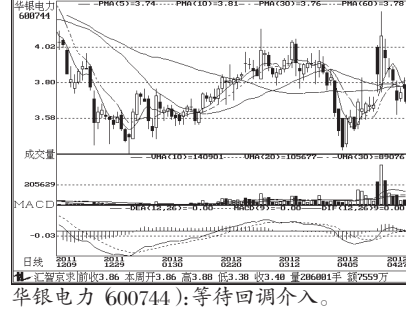
康美药业 600518):放量下跌,回避。



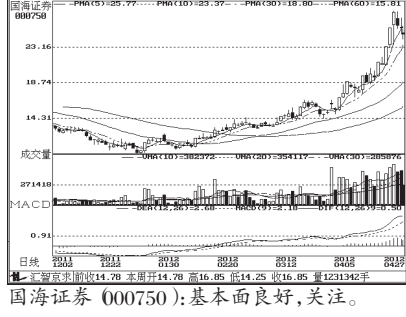
中原高速 600020):区间震荡,高抛低吸。



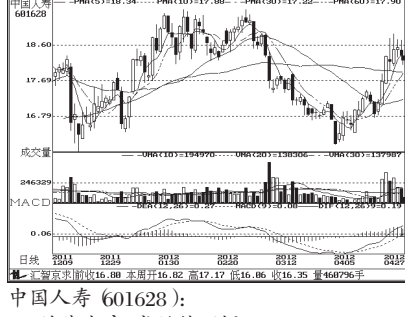
*ST太化 600281):底部震荡,观望。



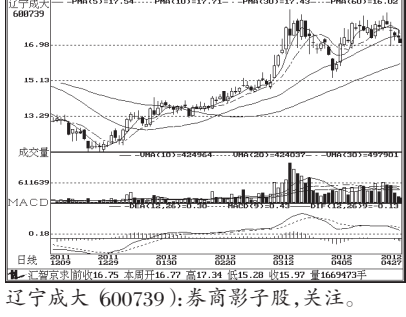
华银电力 600744):等待回调介入。



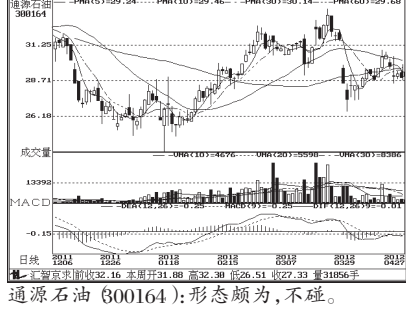
国海证券 000750):基本面良好,关注。



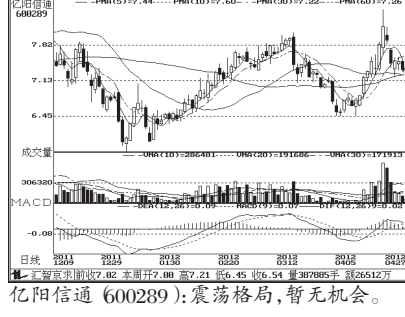
中国人寿 601628):5日均线失守,或继续下探



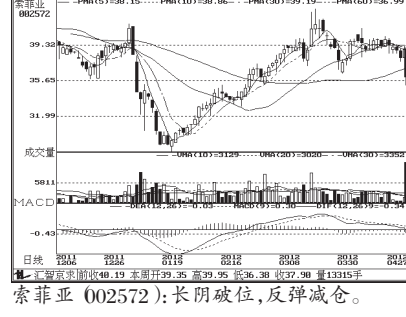
辽宁成大 600739):券商影子股,关注。



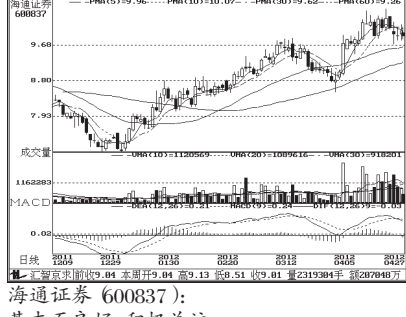
通源石油 800164):形态颇为,不碰。



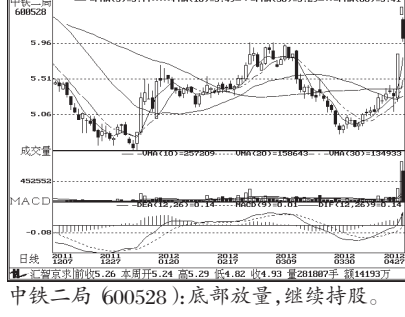
亿阳信通 600289):震荡格局,暂无机会。



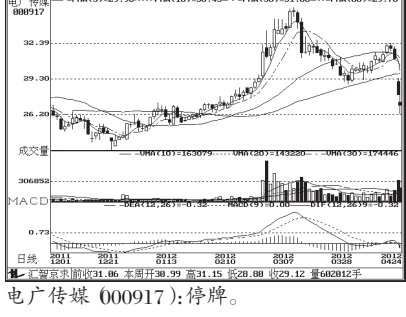
索菲亚 002572):长阴破位,反弹减仓。



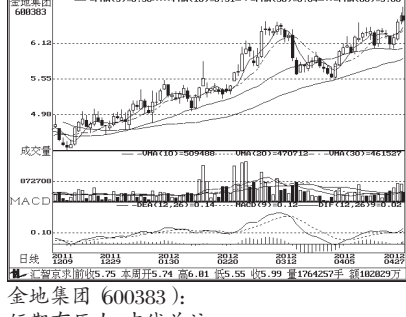
海通证券 600837):基本面良好,积极关注。



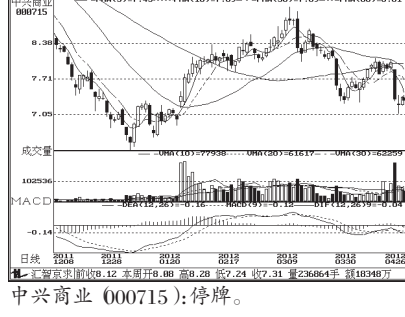
中铁二局 600528):底部放量,继续持股。



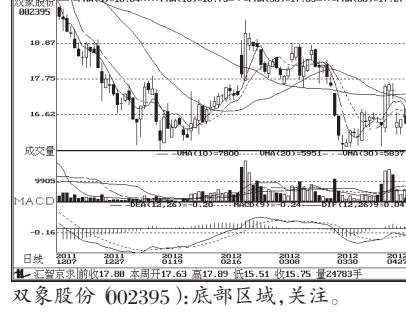
电广传媒 000917):停牌。



金地集团 600383):短期有压力,中线关注。



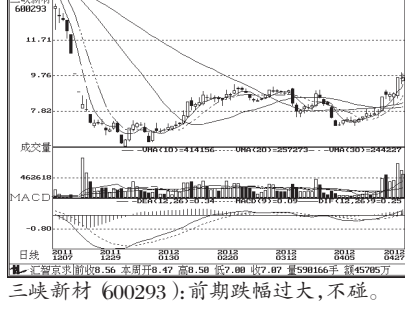
中兴商业 000715):停牌。



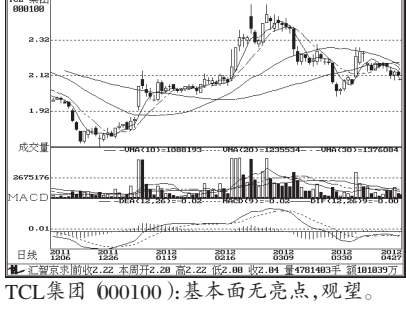
双象股份 002395):底部区域,关注。



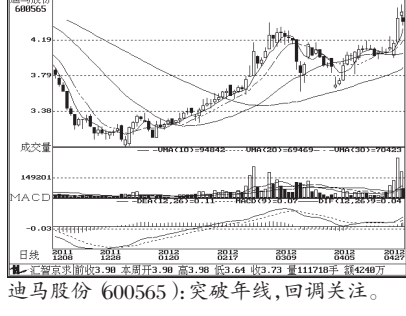
顺络电子 002138):底部放量,积极关注。



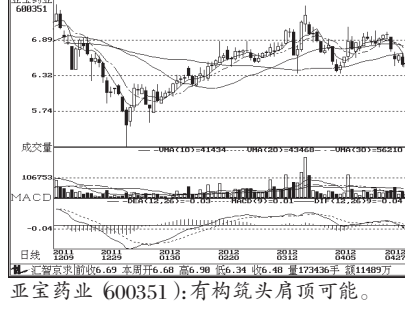
三峡新材 600293):前期跌幅过大,不碰。



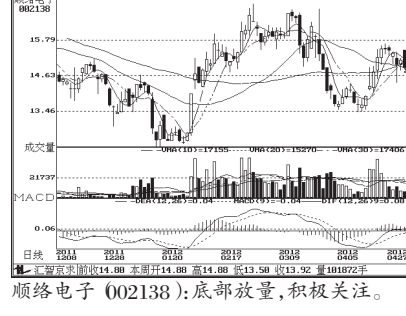
TCL集团 000100):基本面无亮点,观望。



迪马股份 600565):突破年线,回调关注。



亚宝药业 600351):有构筑头肩顶可能。



顺络电子 002138):底部放量,积极关注。

北京汇智高科倾情打造——

《证券资讯传播系统》
(全媒体版)现启动:

全面升级、全新合作!

新老客户咨询电话:
010-82710517\18 (或) 18001150095