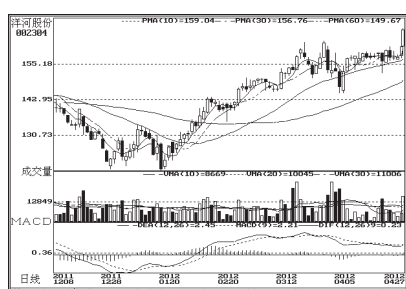


沪深 10 大权重股



中国石油 601857): 重心有小幅上移迹象



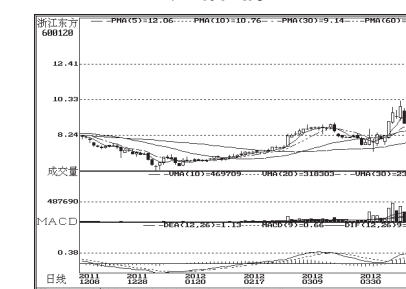
洋河股份 002304): 放量上行, 偏多



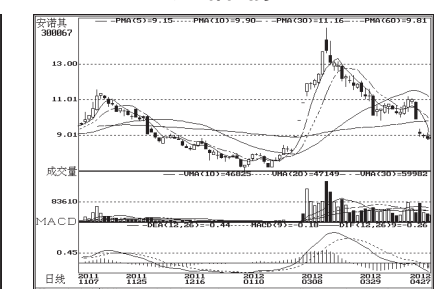
哈尔斯 002615): 连失均线支撑



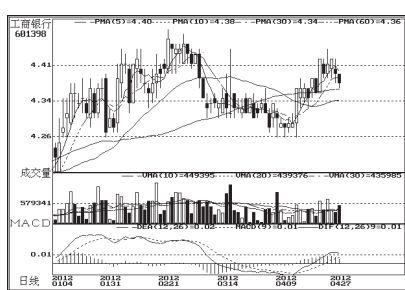
海南瑞泽 002596): 高位回落, 下方看至5日均线



浙江东方 600120): 高位回落, 难言转空



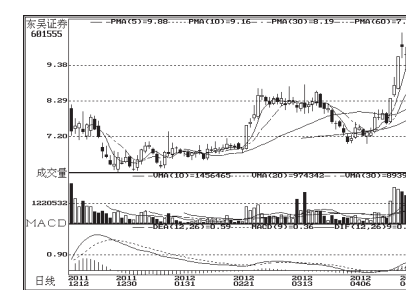
安诺其 000067): 行情偏空



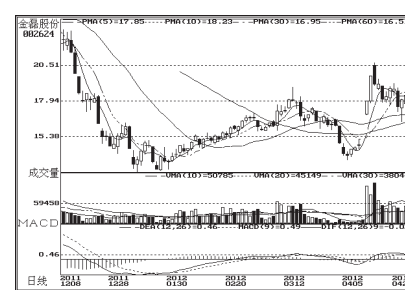
工商银行 601398): 或转为调整



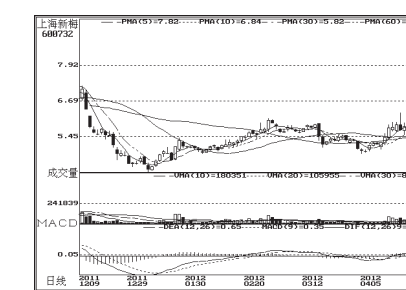
五粮液 000858): 行情偏多



东吴证券 601555): 高位整理, 走势未明



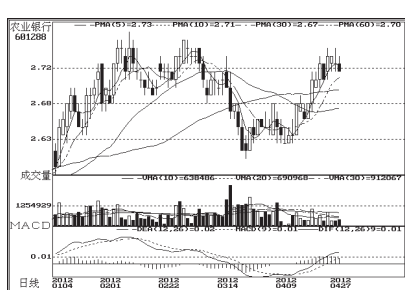
金磊股份 002624): 缩量下行



上海新梅 600732): 5日均线支撑或失守



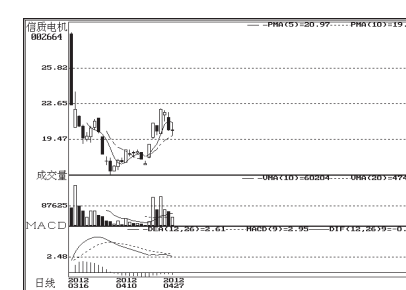
恒移动 000081): 低位整理, 方向未明



农业银行 601288): 受压5日均线



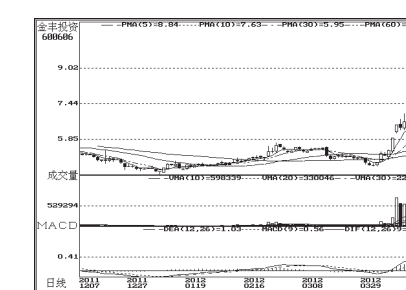
广发证券 000776): 5日均线失守, 继续下探



信质电机 002664): 中短均线间震荡, 略偏空



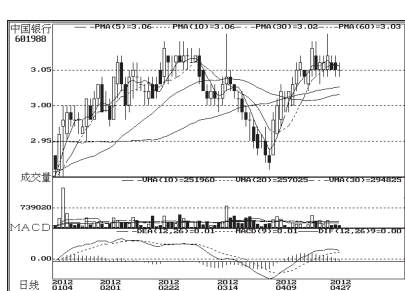
汉森制药 002412): 偏空



金丰投资 600606): 多头趋势中



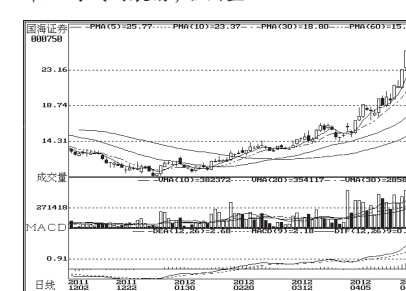
中青宝 000052): 低位整理, 方向未明



中国银行 601983): 考验短期均线支撑



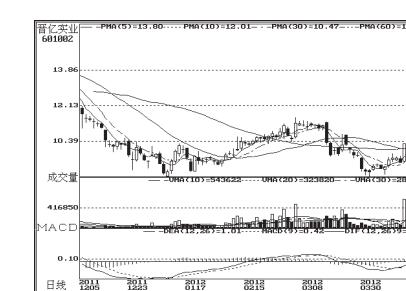
万科A 000002): 高位整理, 后市未明



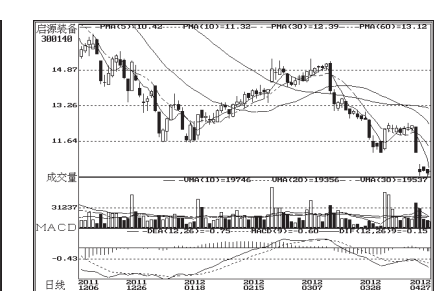
国海证券 000750): 稳步下行



方正证券 601901): 考验5日均线支撑



晋亿实业 601002): 高位回落, 警惕调整



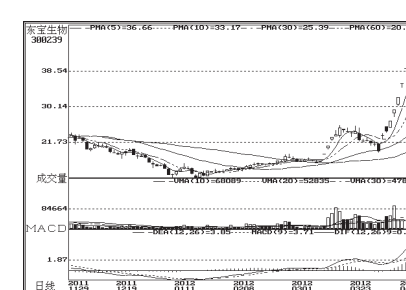
启源装备 000140): 低位窄幅整理



中国石化 600028): 行情看空



深发展A 000001): 受压5日均线



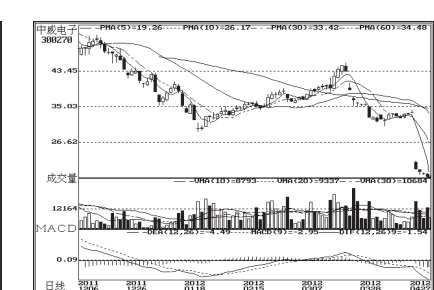
东宝生物 000239): 5日均线支撑或失守



克明面业 002661): 陷入整理



东安动力 600178): 考验5日均线支撑



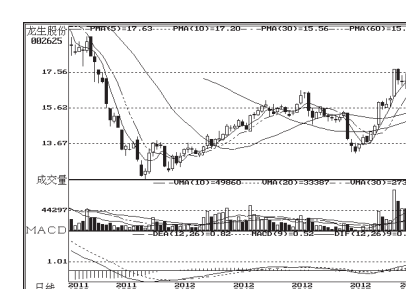
中威电子 000270): 低位窄幅整理



中国神华 601088): 价格重心小幅上移



苏宁电器 002024): 大幅下行, 行情看空



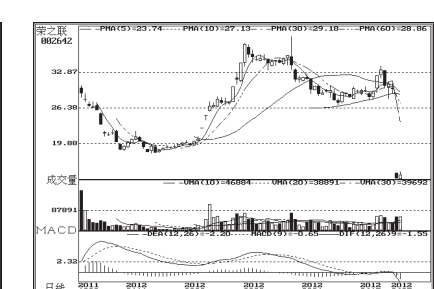
龙生股份 002625): 上涨持续性有待观察



深物业A 000011): 偏空



海南瑞泽 002596): KDJ指标转空



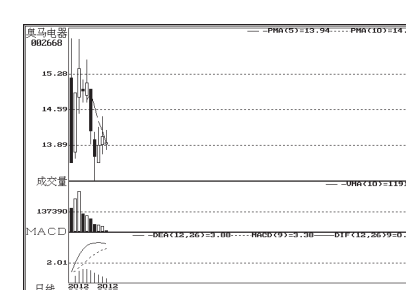
荣之联 002642): 窄幅整理, 行情偏空



中国人寿 601628): 5日均线失守, 或继续下探



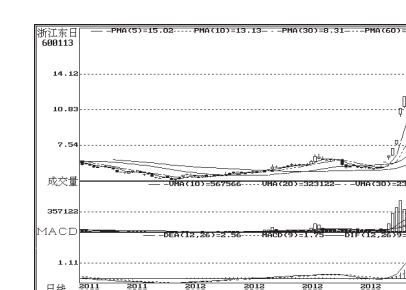
格力电器 000651): 持续震荡整理, 方向略偏多



奥马电器 002668): 缩量整理



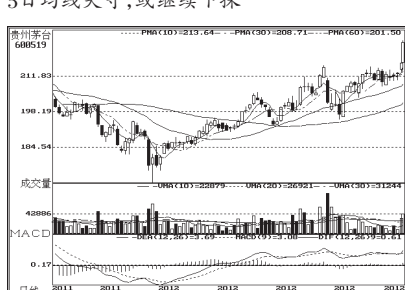
吉视传媒 601929): 或进入窄幅震荡



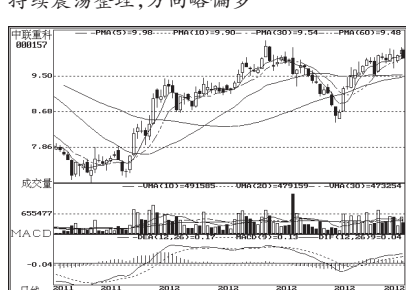
浙江东日 600113): 走势强劲, 成交量放大



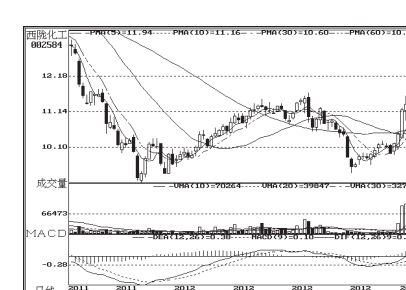
*ST海龙 000677): 寻找底部



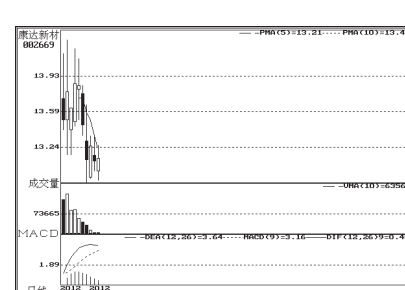
贵州茅台 600519): KDJ指标向好



中联重科 000157): 考验中短期均线支撑



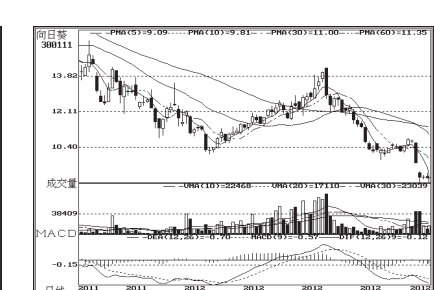
西陇化工 002584): 稳步上行后可能调整



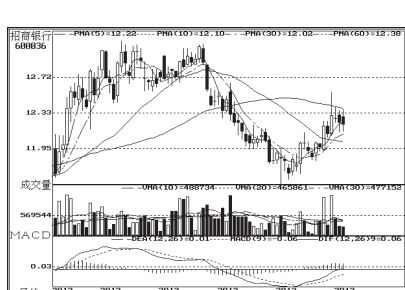
康达新材 002669): 持续缩量下行



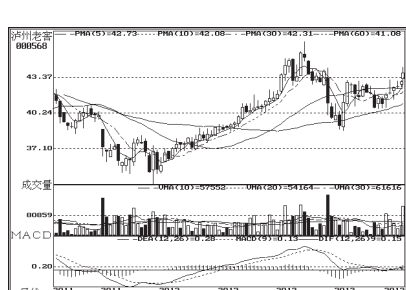
重庆实业 000736): 暂时调整, 方向未明



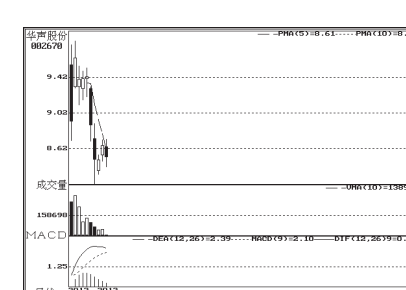
向日葵 000111): 窄幅整理, 行情偏空



招商银行 600036): 方向不明



泸州老窖 000568): 小幅稳步上升



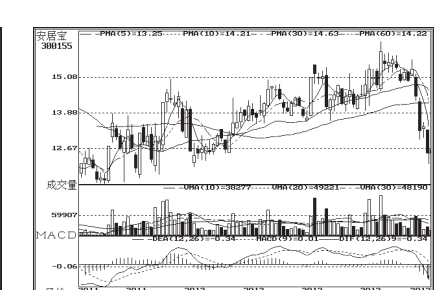
华声股份 002670): 如能突破MA5, 有望继续升势



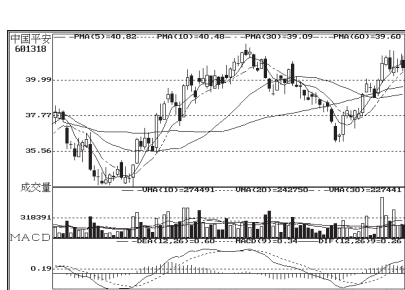
中化岩土 002542): 重心回落, 寻底之中



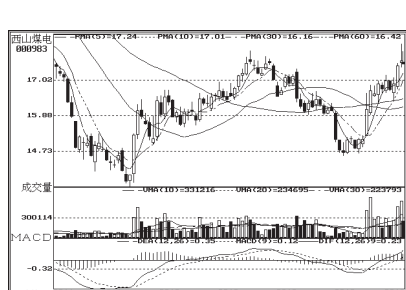
罗牛山 000735): 行情或转空



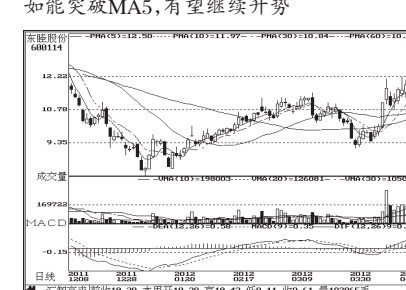
安居宝 000155): 连续下行, 行情看空



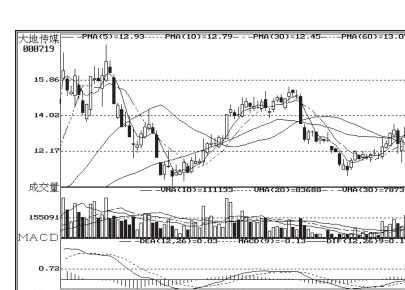
中国平安 601318): 方向不明



西山煤电 000983): 暂时整理, 可能转空



东睦股份 600114): 中短均线间震荡, 略偏空



大地传媒 000719): 进入均线密集区



香溢融通 600830): 5日均线失守



迪威视讯 000167): 底部窄幅整理