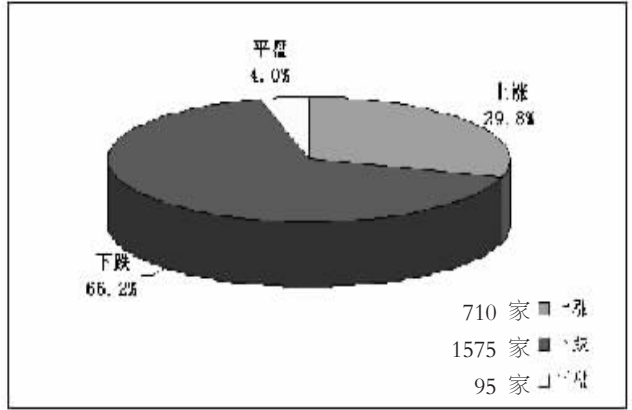
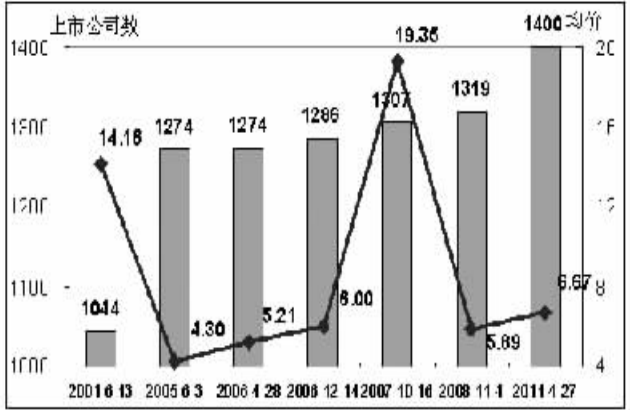


透视市场数据 把握投资机会

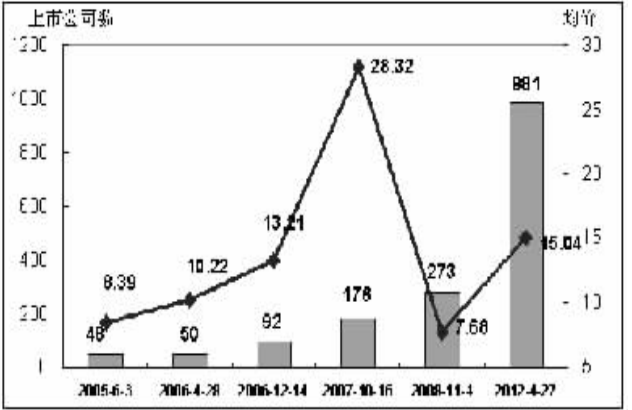
一周个股涨跌分布



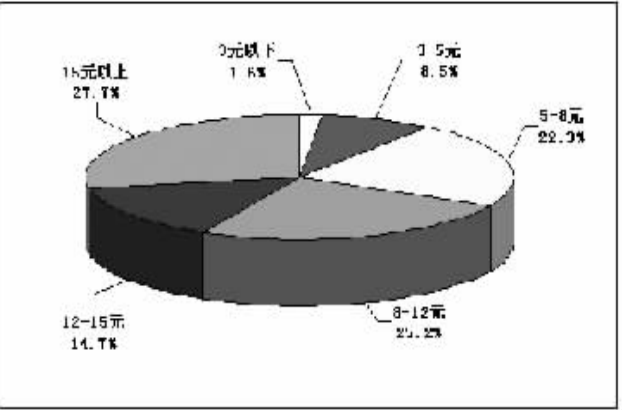
主板公司数与平均股价对照



创业板与中小板公司数和平均股价对比



A股股价分布



沪深前十大权重股市场表现

代码	简称	周收盘价(元)	周涨跌幅(%)	权重(%)	贡献点数
601857	中国石油	9.91	-0.40	0.10	-0.60
601398	工商银行	4.39	-0.68	0.07	-2.41
601288	农业银行	2.73	0.00	0.05	-0.54
601988	中国银行	3.05	-0.33	0.04	-0.36
600028	中国石化	7.28	-0.95	0.03	-2.19
601088	中国神华	26.81	0.26	0.03	0.45
601628	中国人寿	18.32	0.05	0.02	-0.46
600519	贵州茅台	216.69	1.97	0.01	2.30
600036	招商银行	12.22	0.25	0.01	0.03
601318	中国平安	41.19	-0.44	0.01	-0.58

代码	简称	周收盘价(元)	周涨跌幅(%)	权重(%)	贡献点数
002304	洋河股份	161.00	0.75	0.02	0.06
000658	五粮液	35.30	3.92	0.02	0.77
000776	广发证券	31.00	-2.55	0.01	-0.36
000002	万科A	8.95	3.59	0.01	0.45
000001	深发展A	16.58	0.00	0.01	0.00
002024	苏宁电器	10.42	-2.62	0.01	-0.30
000651	格力电器	21.57	-0.14	0.01	-0.01
000157	中联重科	10.09	2.33	0.01	0.22
000568	神州老密	42.95	2.55	0.01	0.23
000983	西山煤电	17.63	3.71	0.01	0.30

■ 汤森路透全球资本市场数据专栏

全球主要股指估值和表现对比表

全球主要股指	最新收盘	涨跌(1周)%	年初以来涨跌%	静态市盈率*	动态市盈率*	市净率	成分股市值(百万美元)
道琼斯工业指数	13204.62	1.35	8.08%	14.47	12.49	2.86	3951073.81
纳斯达克指数	3050.61	1.67	17.10%	17.08	12.57	2.97	5008796.19
标准普尔500指数	1399.98	1.56	11.32%	15.11	13.05	2.20	13102825.81
英国富时100指数	5761.60	-0.18	3.40%	10.78	10.40	1.59	2606063.86
法国CAC40指数	3235.05	-1.46	2.38%	10.17	9.59	1.06	1105943.59
德国DAX指数	6741.00	-0.14	14.29%	11.90	10.36	1.35	932000.38
日经指数	9520.89	-0.42	12.60%	16.97	14.02	1.28	2266337.29
南非约翰内斯堡综合指数	14213.45	-0.40	-55.56%	11.26	8.48	1.54	843368.54
沙特阿拉伯TASI综合指数	7541.50	-0.53	17.51%	13.37	12.34	2.12	394401.75
意大利 FTSE MIB 指数	17038.42	3.39	12.91%	10.16	8.73	0.73	395460.61
巴西证券交易所BOVESPA指数	62198.06	-0.47	9.59%	9.76	10.50	1.41	866625.63
印度孟买交易所Sensx 指数	17106.77	-1.54	10.69%	14.50	13.47	3.08	550397.21
越南VNI指数	473.77	1.73	34.77%	11.15	0.00	1.77	31402.67
泰国股指	1207.95	1.12	17.81%	14.56	12.42	2.22	320555.48
马来西亚股指	1566.65	-1.58	2.35%	15.74	14.75	2.38	274920.35
菲律宾股指	5169.05	0.24	18.23%	18.47	16.28	2.74	125454.22
韩国综合指数	1975.35	0.04	8.19%	10.04	9.47	1.32	968051.04
台湾加权指数	7480.50	-0.35	5.78%	14.60	13.38	1.64	696959.76
恒生指数	20741.45	-1.28	12.51%	9.83	10.44	1.51	1518476.60
恒生国企指数	10905.10	-1.31	9.75%	9.05	7.94	1.60	619435.04
沪深300指数	2626.16	-0.03	11.95%	11.49	9.68	1.90	2434943.86
上海综合指数	2396.32	-0.44	8.95%	12.62	10.24	1.93	2617467.94
上证B股指数	248.37	2.59	15.38%	11.04	0.00	1.91	19448.92
深圳成分指数	10180.39	0.49	14.15%	16.01	14.00	2.65	277543.29
深圳创业板B股指数	4932.42	2.21	15.21%	10.21	0.00	1.66	9537.19

静态市盈率 = 上一日收盘价/最近四个季度每股收益；动态市盈率 = 上一日收盘价/2009年度预测的每股收益
 市净率 = 上一日收盘价/最新公布的账面价值；成分股市值 = 成份股上一日收盘价*流通股数
 在计算每股收益时不包括非连续性经营活动、非经常性项目和累计的会计变更等，包含了资本损益、税收抵免等。

A股主要行业盈利预测和估值对比

行业	平均为每家上市公司提供盈利预测的个数	2011年每股盈利预测加权平均值(元)	盈利预测加权平均值1个月内变动幅度%	1个月内调高盈利预测的个数	1个月内调低盈利预测的个数	动态市盈率	长期盈利增长率% (预测值)
银行业	22	0.70	-0.32	90	50	6	17
保险业	21	1.14	-3.25	10	21	17	20
房地产业	8	1.02	-2.07	12	18	9	24
医疗保健业	5	0.73	-1.18	8	33	19	23
饮料及烟草业	6	2.33	1.33	20	19	19	48
食品及家庭用品业	5	0.80	-5.32	21	38	22	44
纺织品及服装业	4	0.80	-2.15	14	39	14	21
旅游及休闲服务业	8	0.78	0.07	10	19	14	33
商业零售业	6	0.67	-3.15	9	29	15	22
汽车业	5	1.13	-2.28	18	31	10	22
能源业	10	0.90	-1.98	15	40	10	11
航空运输业	12	0.50	-8.10	21	48	10	14
铁路运输业	11	0.81	-0.79	5	19	9	8
水上运输业	9	0.20	-3.27	26	32	18	2
基础化工业	4	0.74	-3.46	29	54	17	28
有色金属业	4	0.56	-4.20	6	20	21	15
钢铁业	7	0.44	-3.14	24	57	12	17
黄金采掘业	12	0.74	-1.60	3	13	15	45
建筑材料业	5	0.95	-6.62	7	42	12	28
电子与电气业	4	0.38	-4.28	17	49	19	41
机械与工程业	5	0.73	-3.67	13	83	13	22
公共设施服务业	9	0.28	-1.06	19	13	12	40
电信业	9	0.42	-0.57	19	32	15	25

H股主要行业盈利预测和估值对比

行业	平均为每家上市公司提供盈利预测的个数	2011年每股盈利预测加权平均值(港币)	盈利预测加权平均值1个月内变动幅度%	1个月内调高盈利预测的个数	1个月内调低盈利预测的个数	动态市盈率	长期盈利增长率% (预测值)
银行业	21	2.62	1.92	19	5	14	7
保险业	23	1.54	-0.04	1	5	17	17
房地产业	11	1.05	0.43	65	28	12	12
医疗保健业	4	0.15	4.24	4	3	10	10
食品及家庭用品业	8	0.57	-2.30	7	17	17	16
纺织品及服装业	3	0.43	-0.46	1	2	7	12
商业零售业	9	0.29	-0.25	11	8	17	36
能源业	14	1.59	1.23	15	12	9	9
航空运输业	21	1.06	-0.09	0	1	12	(7)
铁路运输业	7	0.74	-0.04	1	2	18	6)
水上运输业	15	0.81	1.07	10	22	11	0
信息技术综合企业	11	0.32	-1.38	3	13	12	24
基础化工业	6	0.31	-14.96	0	12	7	10
原材料业	23	0.84	1.48	2	1	7	(10)
建筑材料业	17	1.05	0.94	6	3	7	21
建筑业	9	0.78	-2.54	20	9	12	25
公共设施服务业	18	1.36	0.05	2	3	15	8
电信业	13	3.09	-0.02	9	13	13	10

免责声明:仅供资讯用途,不作为投资建议。汤森路透不保证内容的精确性及完整性。
 对于使用汤森路透或其关联机构的资讯所产生的损失,不负赔偿等任何责任。

一周资金流入(出)金额前20

代码	简称	收盘价(元)	涨跌幅(%)	资金流入净额(万元)
601668	中国建筑	3.38	2.42%	29291.56
600846	同济科技	6.51	10.34%	25607.64
600383	金地集团	6.48	3.18%	23850.27
600585	海螺水泥	16.47	-1.52%	19013.34
600016	民生银行	6.65	1.53%	18667.88
601318	中国平安	40.71	-1.60%	17835.38
600036	招商银行	12.2	0.08%	16427.69
601628	中国人寿	18.19	-0.66%	12863.53
600528	中铁二局	6.01	12.97%	11554.95
600293	三峡新材	9.67	11.02%	11307.06
600606	金丰投资	10.6	33.17%	11111.55
600755	厦门国贸	6.1	5.17%	10962.22
601398	工商银行	4.37	-1.13%	10495.91
601601	中国太保	21.72	-0.32%	10143.94
601166	兴业银行	14.31	2.73%	9204.09
600019	宝钢股份	5	0.20%	9111.80
000157	中联重科	9.91	0.51%	8643.92
600029	南方航空	4.85	1.89%	8401.37
000039	中集集团	15.5	6.31%	8233.27
000623	吉林敖东	25.88	-1.30%	8222.84

代码	简称	收盘价(元)	涨跌幅(%)	资金流出净额(万元)
002024	苏宁电器	9.87	-7.76%	-32678.19
600837	海通证券	9.89	-4.26%	-30710.53
600111	包钢稀土	70.97	1.84%	-23512.69
600030	中信证券	13	-3.70%	-22418.94
601006	大秦铁路	7.47	-0.53%	-20916.17
601555	东吴证券	9.8	1.66%	-20157.13
600518	康美药业	12.17	-7.87%	-17349.77
600739	辽宁成大	17.08	-6.46%	-16996.13
000917	电广传媒	26.96	-13.03%	-15391.02
000100	TCL集团	2.1	-4.11%	-15386.61
600060	海信电器	17.52	-12.71%	-14876.19
601901	方正证券	5.27	-2.59%	-14460.06
600132	重庆啤酒	24.91	-8.72%	-14401.88
600289	亿阳信通	7.37	-6.71%	-14068.29
000629	宝钢钢铁	7.86	-1.63%	-13956.72
600303	曙光股份	6.52	-8.04%	-13539.70
600366	宁波韵升	19.31	-3.45%	-12466.20
002232	启明信息	9.48	-8.14%	-12412.67
600010	包钢股份	6.03	-2.11%	-12291.42
002500	山西证券	8.28	2.22%	-12219.69

资金变动占成交额比重前20

代码	简称	涨跌幅(%)	净流入金额(万元)	净流入占成交额比例(%)
300043	星辉车模	0.07	746.11	14.51
600019	宝钢股份	0.00	9111.80	13.49
600115	东方航空	0.05	7243.38	12.47
601872	招商轮船	0.00	1529.36	12.32
601668	中国建筑	0.02	29291.56	11.92
000584	友好集团	0.13	2198.53	11.15
600020	东方航空	-0.01	1500.25	10.83
300164	通源石油	-0.04	750.64	10.27
600383	金地集团	0.03	23850.27	10.23
600565	迪马股份	0.09	3439.96	9.32
600535	天士力	0.03	3789.09	9.50
000573	粤宏远A	0.01	1107.15	9.39
002578	闽发铝业	0.11	2226.42	9.37
000625	长安汽车	0.03	3611.21	9.16
600721	百花村	0.00	2727.15	9.15
000885	同力水泥	0.07	3027.85	8.99
000927	一汽夏利	-0.02	1881.41	8.74
000523	广州浪奇	-0.03	2877.63	8.70
600528	中铁一局	0.13	11554.95	8.66
600583	海油工程	0.03	8147.19	8.66

代码	简称	涨跌幅(%)	净流出金额(万元)	净流出占成交额比例(%)
000767	*ST 漳电	-0.09	-1323.66	-19.55
600303	曙光股份	-0.08	-13539.70	-18.49
600009	上海机场	-0.03	-10751.63	-15.20
000518	四环生物	-0.09	-9440.13	-14.04
600018	上海集团	-0.06	-2568.39	-13.97
600890	ST 中房	-0.06	-852.47	-13.93
600281	*ST 太化	-0.13	-1861.40	-13.39
600289	亿阳信通	-0.07	-14068.29	-13.25
000715	中兴商业	-0.09	-4896.67	-13.15
600351	亚宝药业	-0.07	-2244.29	-13.12
600226	华邦制药	-0.06	-8054.78	-13.02
600409	三化化工	-0.09	-6937.82	-12.63
600567	山鹰纸业	-0.03	-12091.99	-12.45
000778	新兴铸管	-0.02	-9641.09	-12.38
000682	东方电子	-0.03	-2384.78	-12.31
000973	亿阳股份	-0.10	-5864.29	-12.28
000409	*ST 泰复	-0.09	-971.22	-12.20
000523	广州浪奇	-0.07	-3042.48	-12.11</