

连续涨跌前10

连涨前10

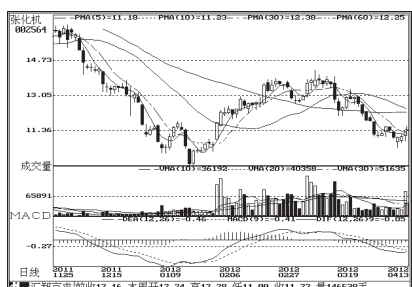


新开源(300109):放量长上影,继续观望

连跌前10



三精制药(600829):
连续下跌量能递减,关注短期支撑



张化机(002564):稳步上行,继续持有



成都路桥(002628):放量下跌,继续观望



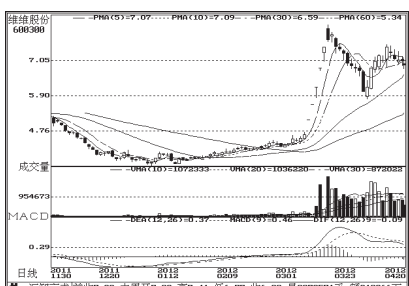
东宝生物(300239):
受益“海股震”,连续四涨停



搜于特(002503):连续小幅调整,继续观望



龙力生物(002604):
放量加速上涨,继续持有



维维股份(600300):震荡下行,继续观望



中能电气(300062):
连续上涨,关注30日线压力



洽洽食品(002557):
冲高回落,短期注意避险



长城信息(000748):
放量连涨突破均线压制,继续持有



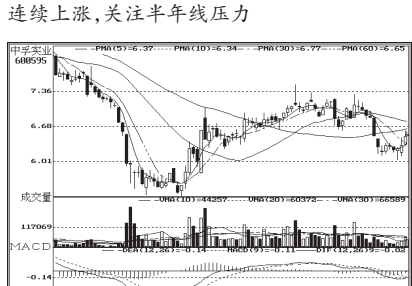
天兴仪表(000710):震荡整固,继续观望



科华生物(002022):
连续上涨,关注半年线压力



成发科技(600391):缩量整理,继续观望



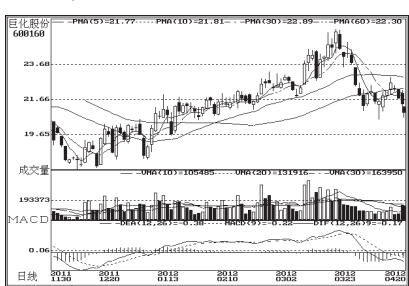
中孚实业(600595):
连续反弹,关注半年线能否突破



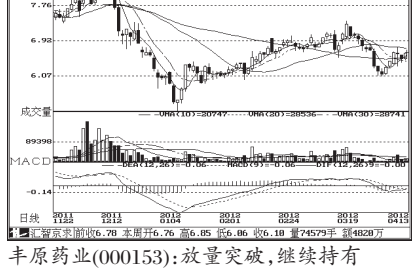
天津普林(002134):
四连阴,关注30日线支撑



中工国际(002051):
连续上涨后放量长阴,继续观望



世荣兆业(002016):
缩量调整,继续观望



丰原药业(000153):放量突破,继续持有

股东人数增减前10

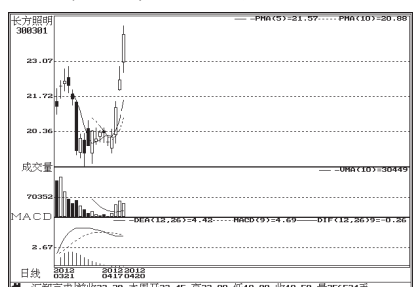
股东人数减少前10



恩华药业(002262):震荡上行,继续持有



东宝生物(300239):
受益“海股震”,连续四涨停



长方照明(300301):快速上攻,走势强劲

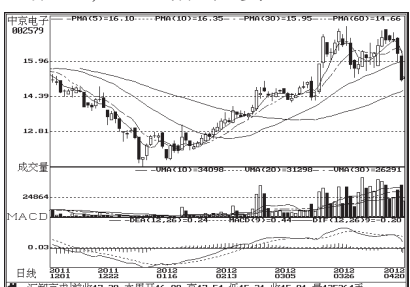
股东人数增加前10



丹邦科技(002618):
连续下跌后企稳,关注30日线支撑



天津普林(002134):
连续下跌,关注短期技术支持



中京电子(002579):
冲高后继续下行,继续观望



比亚迪(002594):
冲高后放量下挫,留意顶部风险



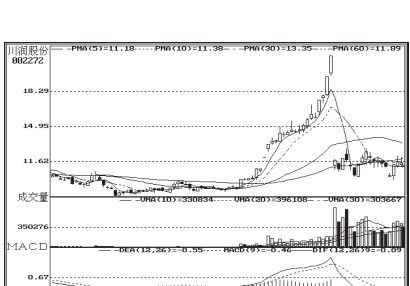
深华发A(000020):
冲高后震荡整固,继续观望



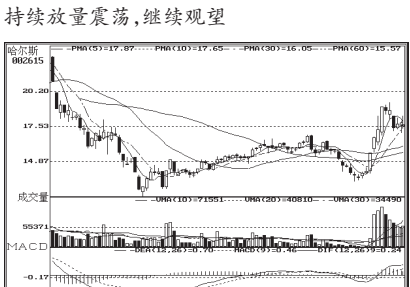
成都路桥(002628):放量下跌,继续观望



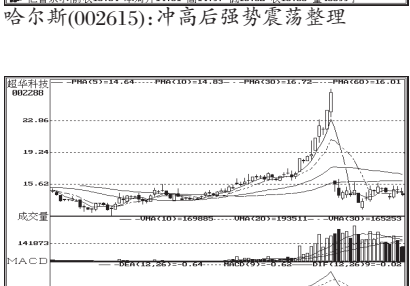
龙星化工(002442):震荡下行,继续观望



川润股份(002272):
持续放量震荡,继续观望



哈尔斯(002615):冲高后强势震荡整理



超华科技(002288):
持续震荡整理,继续观望

基金重仓股股东人数增减前10

股东人数减少前10



歌尔声学(002241):
震荡上行,欲突破前期高点



泸州老窖(000568):
持续震荡,短期继续等待



国药一致(000028):
震荡上行,即将挑战半年线



远望谷(002161):震荡上行,继续持有



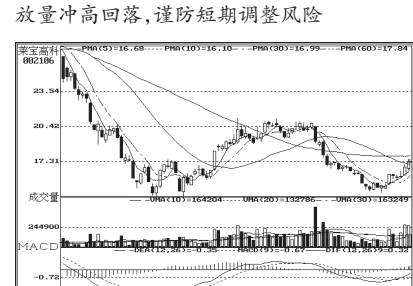
亿晶光电(600537):
底部企稳反弹,向上趋势未变



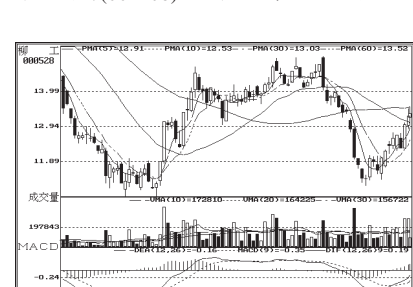
亚泰集团(600881):连续反弹,走势偏强



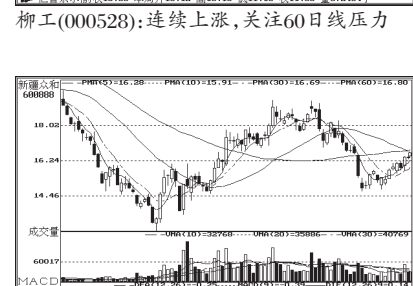
建发股份(600153):
放量冲高回落,谨防短期调整风险



莱宝高科(002106):底部震荡,缓慢抬升



柳工(000528):连续上涨,关注60日线压力



新锦众和(600888):企稳反弹,继续持有

股东人数增加前10



荣信股份(002123):
连续下跌后现企稳迹象



三爱富(600636):缩量震荡,继续观望



中国宝安(000009):
缩量横盘震荡,继续观望



万邦达(300055):
底部企稳缓慢上升,继续持有



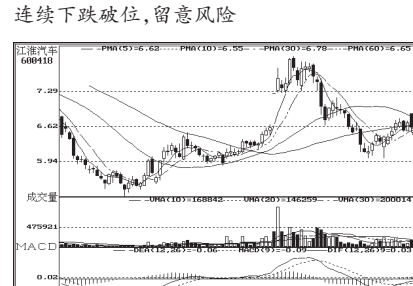
包钢股份(600010):缩量震荡,继续观望



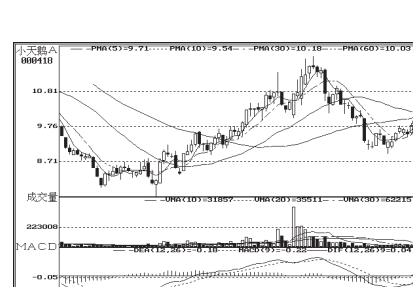
包钢稀土(600111):
连续横盘震荡,继续观望



巨化股份(600160):
连续下跌破位,留意风险



江淮汽车(600418):企稳反弹,震荡整固



天山股份(877):横盘震荡,上方均线承压