

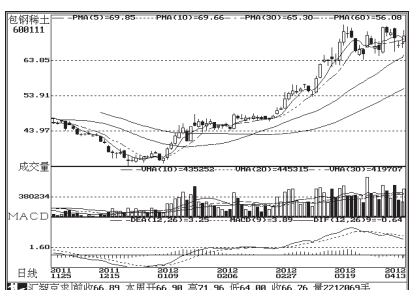
一周资金流入流出金额前10

资金流入金额前10



600030 中信证券:短期累计涨幅过大,观望

资金流出金额前10



600111 包钢稀土:震荡中等待回调机会

资金变动占成交额比重前10

净流入占比前10



000025 特力A:强势“一字”涨停,关注

净流出占比前10



601107 四川成渝:走势稳健,风险较小

周成交金额

成交突增前10



000889 渤海物流:主力出货,回避

成交金额前8



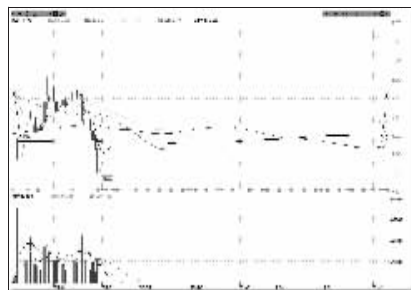
600111 包钢稀土:震荡中等待回调机会



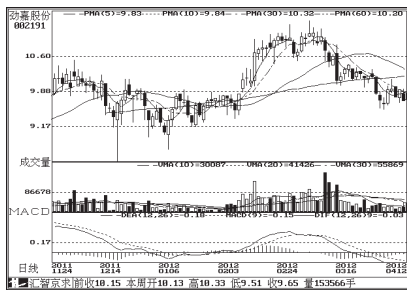
000157 中联重科:回调后可适当关注



600674 川投能源:存在超跌反弹需求



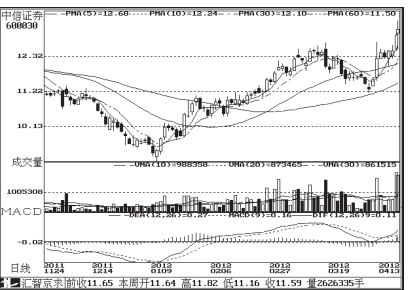
002002 ST金材:涨停未放量,或可持续



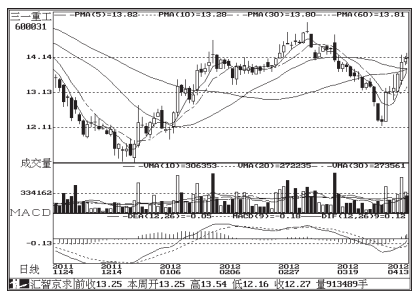
002191 劲嘉股份:后市或延续调整



000677 ST海龙:资金强力介入,关注



600030 中信证券:短期累计涨幅过大,观望



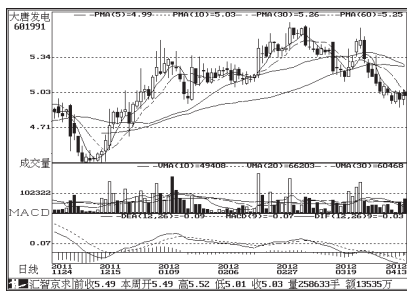
600031 三一重工:短期或有调整



000629 攀钢钒钛:走势稳健,关注



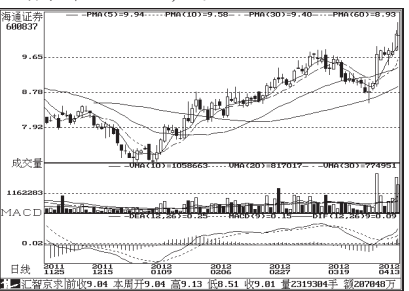
000036 华联控股:强势格局或延续



601991 大唐发电:短期或可止跌



000971 ST迈亚:短期涨幅过大,回避



600837 海通证券:短期累计涨幅过大,等待回调



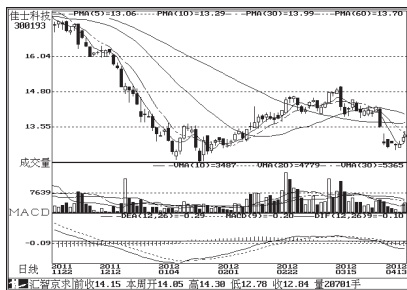
600837 海通证券:短期累计涨幅过大,等待回调



000839 中信国安:震荡格局延续



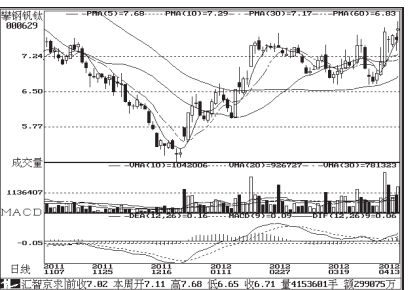
600846 同济科技:短线或回调



300193 佳士科技:超跌反弹需求较强



000971 ST龙力:短期涨幅过大,回避



000629 攀钢钒钛:走势稳健,关注



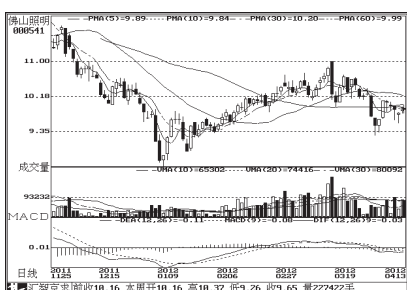
601318 中国平安:短期或有回调压力,中长期可持有



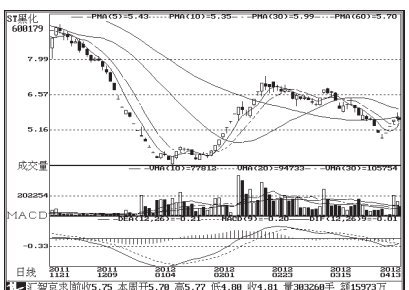
002069 锦子岛:存在超跌反弹需求



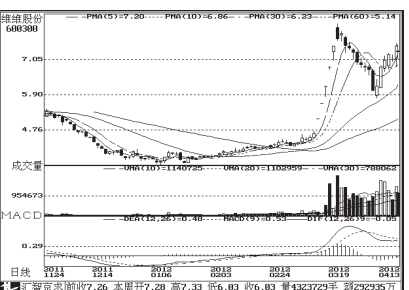
000023 深天地A:深圳题材,警惕调整压力



000541 佛山照明:后市或震荡攀升



600179 ST黑化:短期或有回调,关注



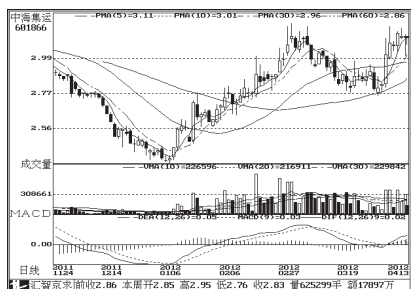
000300 维维股份:主力资金介入,回调可介入



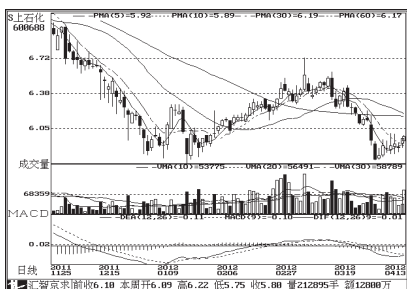
601601 中国太保:震荡走高,关注



000677 ST海龙:资金强力介入,关注



601866 中海集运:均线多头排列,调整后可达低配置



600688 S上石化:股价安全,走势稳健



600679 金山开发:短线涨幅过大,注意风险



600739 辽宁成大:等待回调机会



600383 金地集团:均线多头排列,短期或有回调压力



600503 华丽家族:短期弱格局难改



600653 中华控股:走势稳健,后市可关注



600674 川投能源:下跌风险不大



600400 红豆股份:耐心等待回调后的机会



600585 海螺水泥:震荡攀升,短期回调可介入



601668 中国建筑:走势稳健,中长期可持有



600830 香溢融通:短期累计涨幅过高,后市或回调



600624 复旦复华:短线或调整,可关注



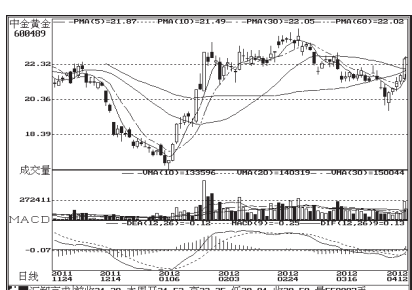
601179 中国西电:股价位于历史低位,风险不大



002615 哈药股份:耐心等待回调后的机会



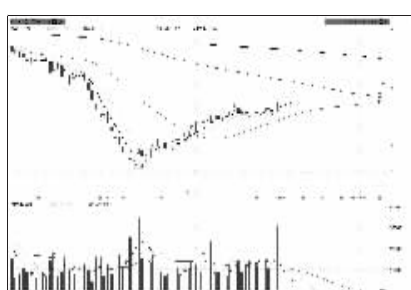
601318 中国平安:上升趋势未结束



600489 中金黄金:短期或震荡,观望



600260 凯乐科技:均线多头排列,短期或延续强势上涨



000908 ST天一:强势格局大概率延续



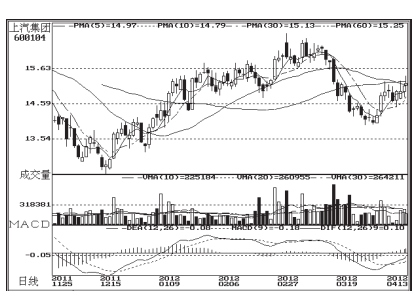
600966 博汇纸业:震荡格局延续



002131 利欧股份:短期有望上攻30日均线



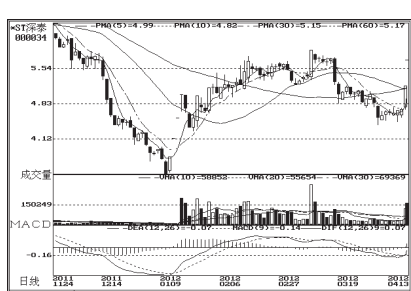
000809 北京汇智高科:股价位于历史低位,风险不大



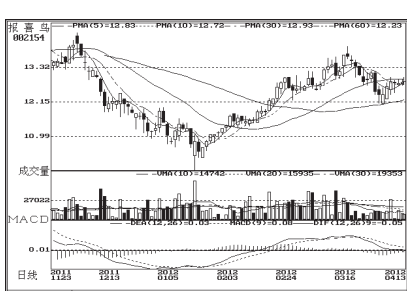
600104 上汽集团:估值低企,震荡上行



002274 华昌化工:短期或超跌反弹



000034 深信泰丰:强势突破,回调后可关注



002154 报喜鸟:弹升空间有限



000020 深华发A:深圳题材,可观望难参与

北京汇智高科倾力打造——

汇智京求

《证券资讯传播系统》

(全媒体版)现启动:

全面升级、全新合作!

新老客户垂询电话:
010-82710517/18 (或) 18001150095