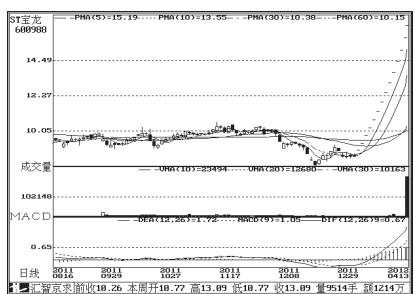


## 连续涨跌前10

连涨前10



600988 ST宝龙 多头行情爆发

连跌前10



002570 贝因美 KDJ三线向下,看空

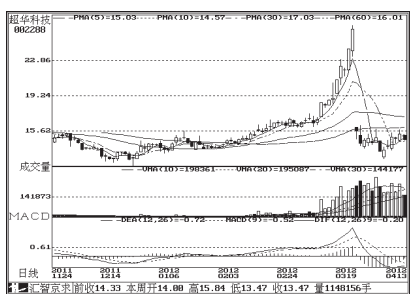
## 股东人数增减前10

股东人数减少前10



300278 华昌达 缩量上涨,后劲或不足

股东人数增加前10



002238 超华科技 小幅整理,偏空

## 基金重仓股股东人数增减前10

股东人数减少前10

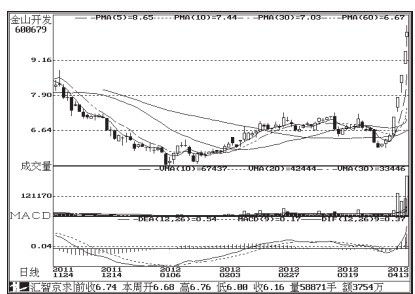


002241 歌尔声学 趋势不明,观望

股东人数增加前10



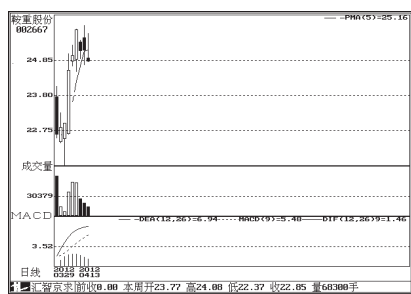
000822 山东海化 关注5日均线能否站稳



600679 金山开发 短线涨幅过大,注意风险



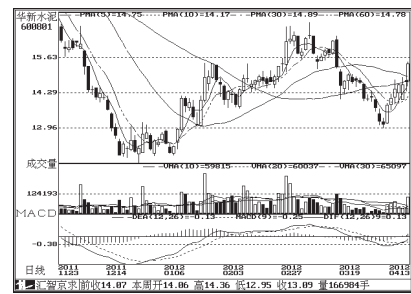
002415 海康威视 横盘整理



002667 鞍重股份 震荡趋弱



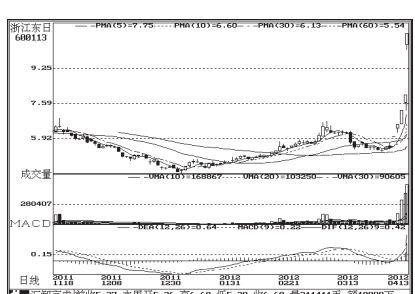
300051 三五互联 可能转弱



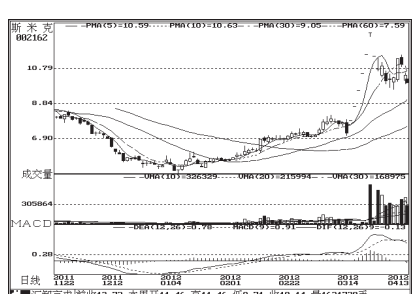
600801 华新水泥 短期趋势向上



600111 包钢稀土 横盘整理



600113 浙江东日 趋势向上



002162 斯米克 整理之中,偏空



000011 深物业A 多头趋势



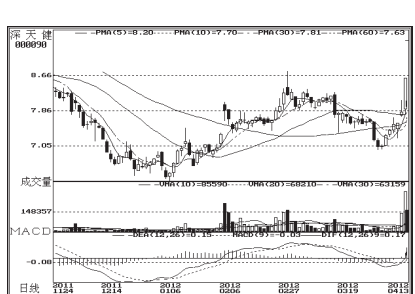
000750 国海证券 高位收阴,考验5日均线



600881 亚泰集团 短期趋势向上



000877 天山股份 KDJ三线向上,偏多



000090 深天健 稳步上行



002293 罗莱家纺 均线系统向下,看空



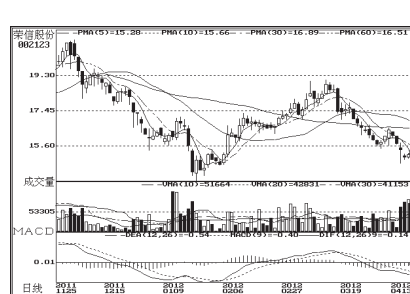
002262 恩华药业 涨势有待量能支持



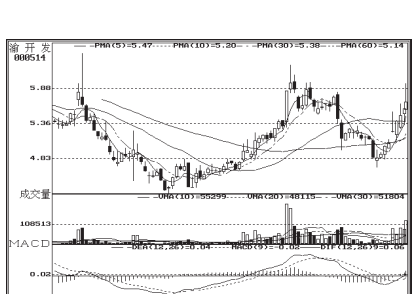
601113 华鼎锦纶 跌破5日均线,成交量放大



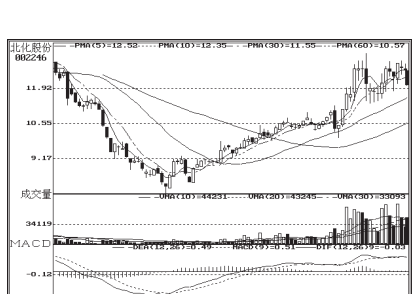
600166 福田汽车 短期有望向上



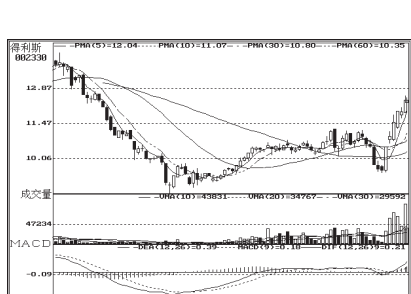
002123 荣信股份 看空



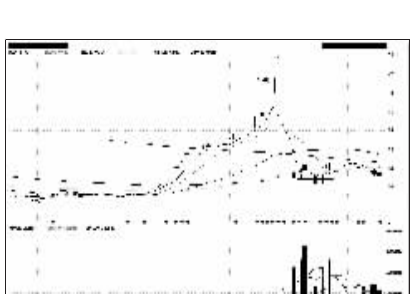
000514 渝开发 短期向上



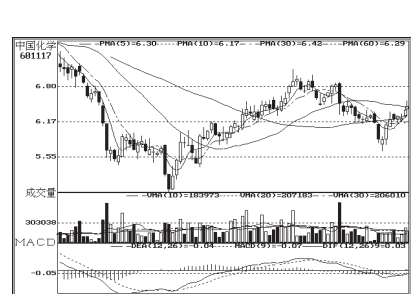
002246 北化股份 偏空



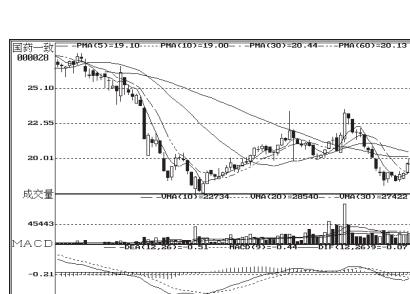
002330 得利斯 多头趋势



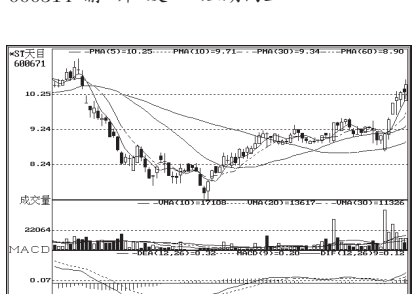
002272 川润股份 KDJ三线向下,偏空



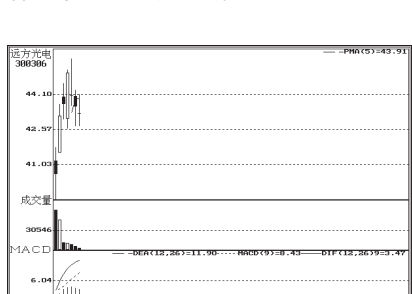
601117 中国化学 趋势向上,量能不足



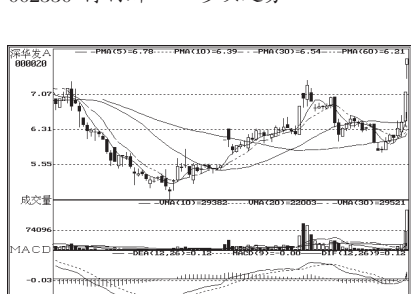
000028 国药一致 考验短期均线支撑



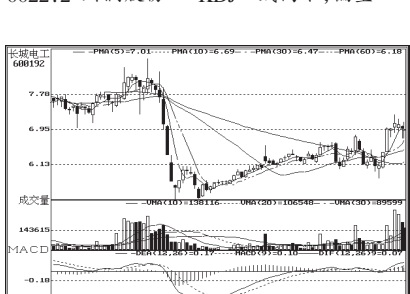
600671 \*ST天目 趋势向上,但量能不足



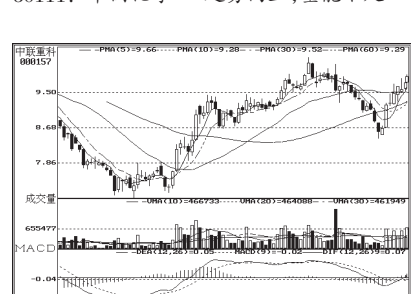
300306 远方光电 缩量下行



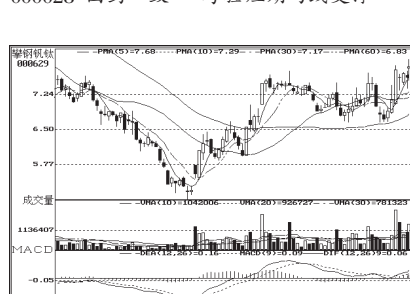
000020 深华发A 深圳题材,可观望难参与



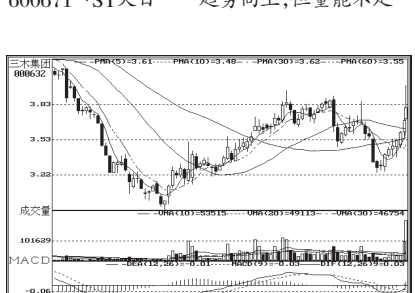
600192 长城电工 可能下行



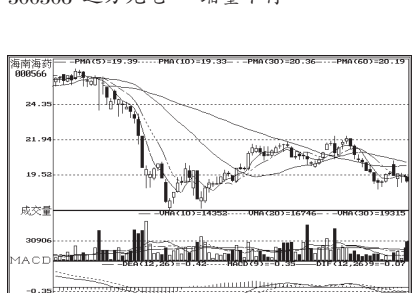
000157 中联重科 有望继续小幅上行



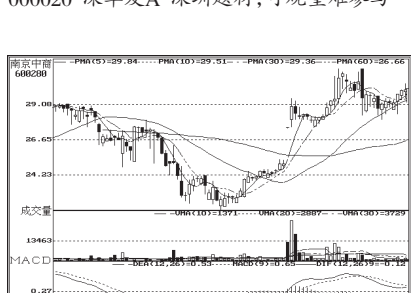
000629 攀钢钒钛 涨势面临考验



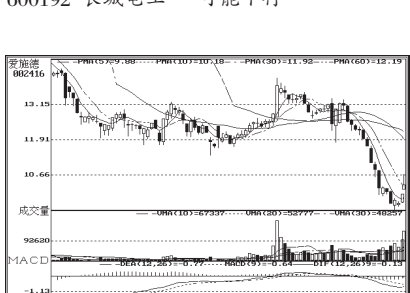
000632 三木集团 稳步上行



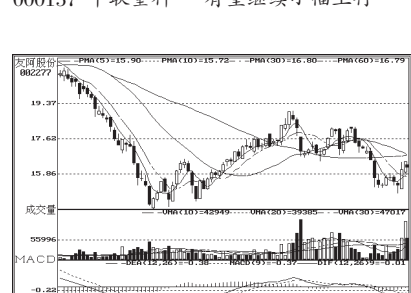
000566 海南海药 KDJ三线向下,看空



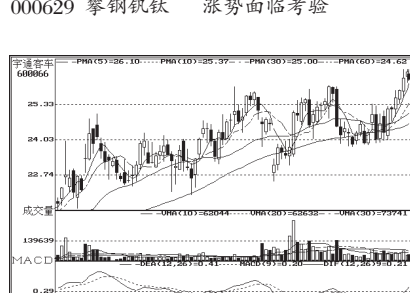
600280 南京中商 高位缩量整理,有向下可能



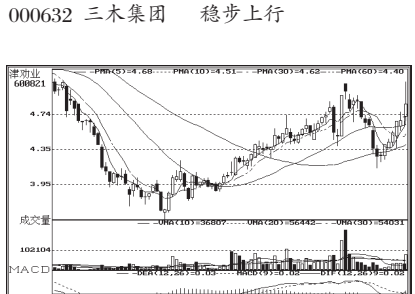
002416 爱施德 窄幅整理



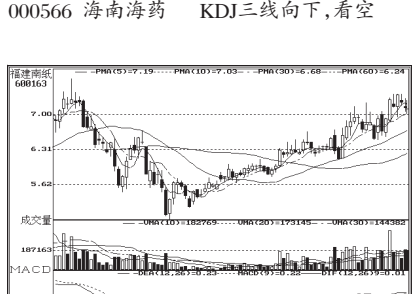
002277 友阿股份 谨慎观望



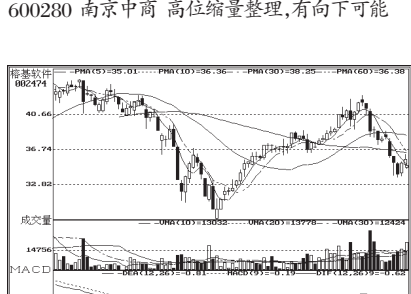
600066 宇通客车 或掉头下行



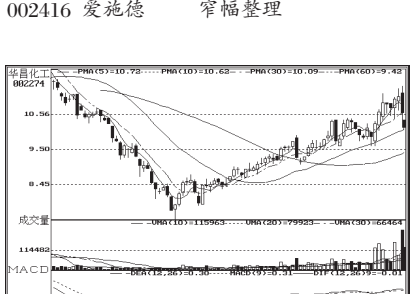
600821 津劝业 依托均线上涨



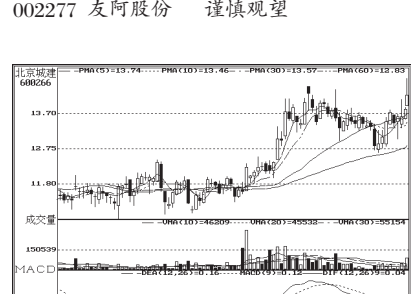
600163 福建南纸 考验10日均线支撑



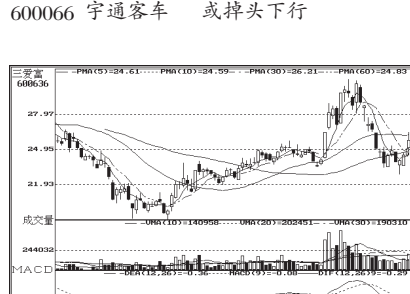
002474 榕基软件 震荡之中



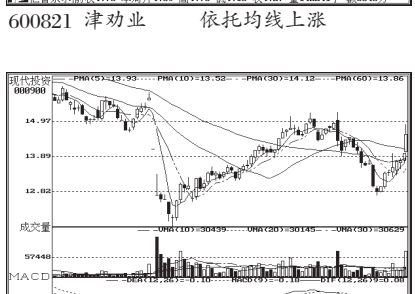
002274 华昌化工 趋势向下



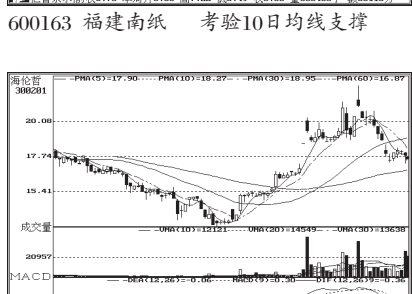
600266 北京城建 连续上涨,量能仍显不足



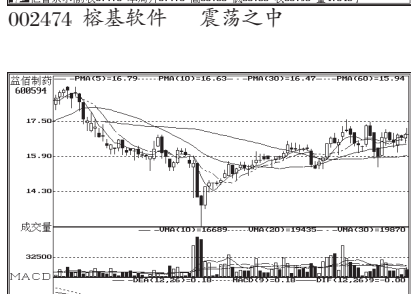
600636 三爱富 小幅回升趋势明显



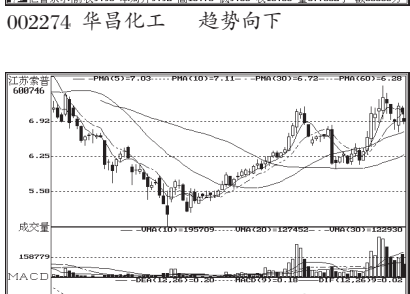
000900 现代投资 依托均线上涨



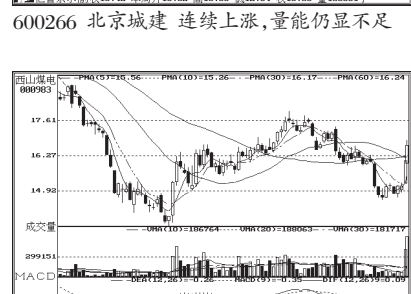
300201 海伦哲 趋势看空



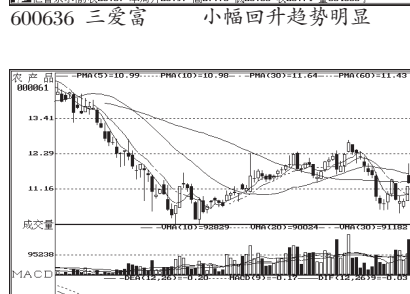
600594 益佰制药 整理行情



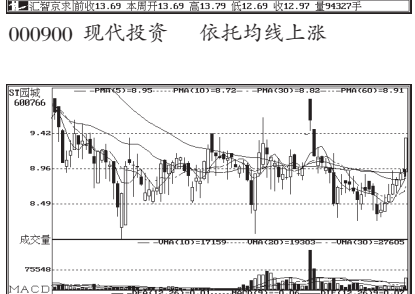
600746 江苏索普 趋势向下



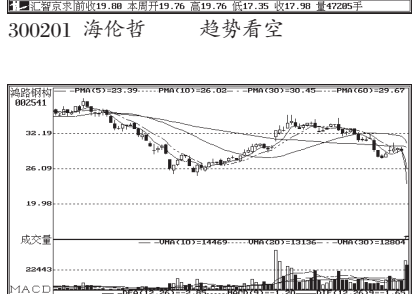
000983 西山煤电 趋势向上



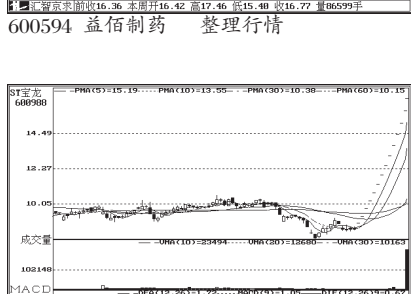
000061 农产品 受压30日均线



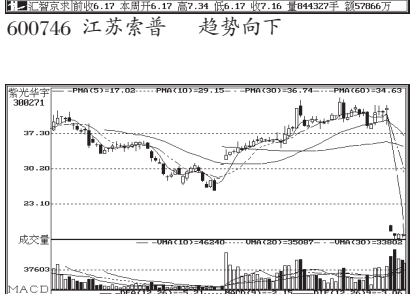
600766 ST园城 行情偏多



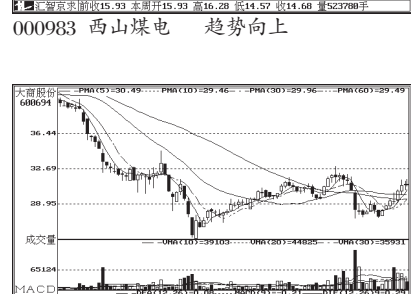
002541 鸿路钢构 看空,回避



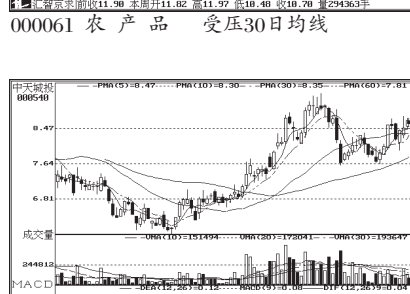
600988 ST宝龙 多头行情爆发



300271 紫光华宇 底部运行,方向未明



600694 大商股份 涨势面临考验



000540 中天城投 小幅整理