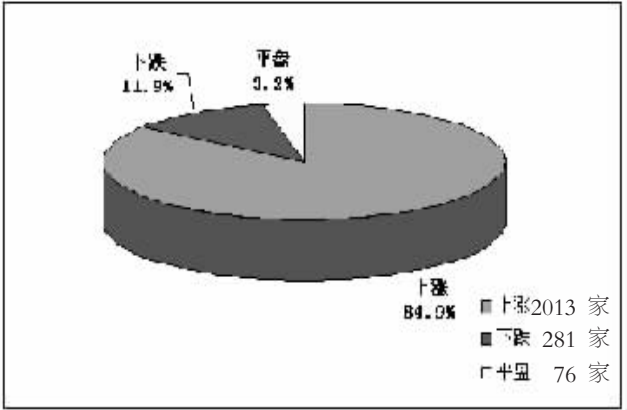
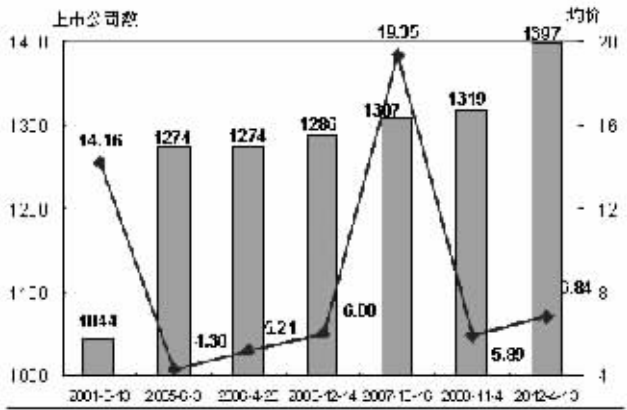


# 透视市场数据 把握投资机会

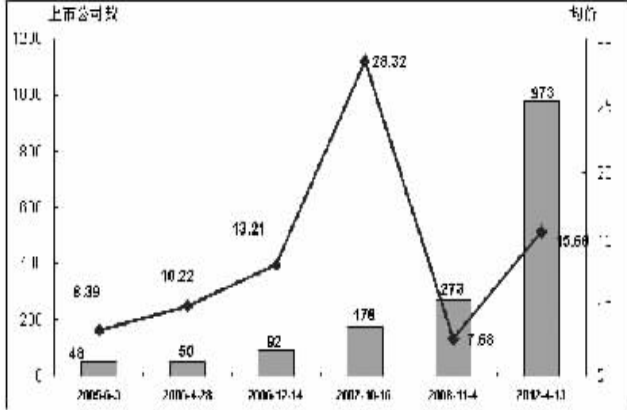
一周个股涨跌分布



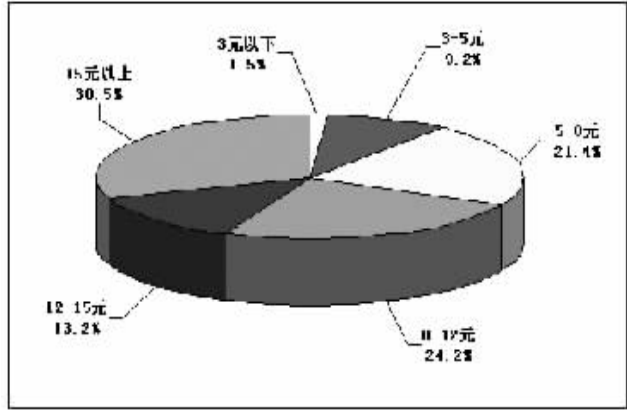
主板公司数与平均股价对照



创业板与中小板公司数和平均股价对比



A股股价分布



沪深前十大权重股市场表现

(K线图及点详见14版)

代码	简称	周收收盘价(元)	周涨跌幅(%)	权重(%)	贡献点
601857	中国石油	9.81	1.03	9.87	5.19
601398	工商银行	4.36	1.63	7.12	3.74
601288	农业银行	2.68	1.52	4.90	2.58
601988	中国银行	3.06	1.32	3.72	1.96
600028	中国石化	7.27	1.25	3.17	1.66
601088	中国神华	26.45	1.69	2.71	1.43
601628	中国人寿	17.40	2.25	2.25	1.18
600519	贵州茅台	213.03	2.43	1.37	0.72
600036	招商银行	12.00	1.61	1.32	0.69
601318	中国平安	39.75	4.39	1.18	0.62

代码	简称	周收收盘价(元)	周涨跌幅(%)	权重(%)	贡献点
002304	洋河股份	157.19	0.03	1.90	0.48
000858	五粮液	34.73	0.06	1.77	0.45
000002	万科A	8.58	2.39	1.26	0.32
000776	广发证券	30.63	2.24	1.22	0.31
000001	深发展A	16.30	1.94	1.12	0.29
002024	苏宁电器	10.61	1.73	1.00	0.25
000651	格力电器	21.73	4.27	0.88	0.22
000157	中联重科	9.88	6.70	0.83	0.21
000568	泸州老窖	42.01	-2.10	0.79	0.20
000792	盐湖股份	34.19	2.67	0.73	0.19

■ 汤森路透全球资本市场数据专栏

全球主要股指估值和表现对比表

全球主要股指	最新收盘	涨跌 (1周)%	年初以来 涨跌%	静态 市盈率*	动态 市盈率*	市净率	成分股市值 (百万美元)
道琼斯工业指数	12986.58	-0.56	6.29%	14.48	12.40	2.82	3893540.20
纳斯达克指数	3055.55	-0.81	17.29%	17.66	12.69	2.98	5028942.00
标准普尔500指数	1387.57	-0.75	10.33%	17.65	15.12	2.70	12994935.64
英国富时100指数	5671.94	-0.90	1.79%	10.63	10.22	1.57	2554439.53
法国CAC40指数	3229.63	-2.72	2.21%	10.33	9.65	1.07	1119562.01
德国DAX指数	6668.76	-1.57	13.06%	11.48	10.38	1.36	933953.61
日经指数	9637.99	-0.52	13.99%	17.01	14.13	1.28	2282763.82
南非约翰内斯堡 综合指数	33730.33	-0.01	5.45%	11.15	8.29	1.52	825562.51
沙特阿拉伯 TASI综合指数	7573.28	-1.91	18.01%	13.91	12.40	2.12	395384.40
意大利 FTSE MIB 指数	14603.88	-4.02	-3.22%	10.81	8.96	0.70	402212.15
巴西证券交易所 BOVESPA指数	63058.00	-0.99	11.11%	9.95	10.62	1.44	899562.43
印度孟买交易所 Sensx 指数	17080.17	-2.32	10.52%	14.64	13.60	3.09	563285.59
越南VNI指数	462.52	3.37	31.57%	11.02	1.79	30994.48	
泰国股指	1169.45	-1.10	14.06%	14.05	12.05	2.15	310981.78
马来西亚股指	1603.12	0.27	4.73%	15.81	15.17	2.40	278357.69
菲律宾股指	5097.30	1.16	16.59%	17.88	15.69	2.74	120965.03
韩国综合指数	2008.91	-0.99	10.03%	10.13	9.56	1.34	974211.03
台湾加权指数	7788.27	1.06	10.13%	14.85	13.63	1.68	708935.83
恒生指数	20701.04	0.52	12.30%	9.32	9.40	1.60	1486512.31
恒生国企指数	10936.90	1.79	10.07%	8.84	7.69	1.63	611349.20
沪深300指数	2580.45	2.41	10.01%	11.30	9.46	1.93	2384774.14
上海综合指数	23501.6	2.28	7.26%	12.43	9.98	1.96	2549308.17
上证B股指数	241.80	2.36	12.33%	10.79	1.88	18855.62	
深圳成分指数	10443.72	2.63	12.61%	15.95	13.57	2.72	272213.24
深圳成分B股指数	4872.90	0.50	13.82%	8.60	1.67	9199.23	

静态市盈率 = 上一日收盘价/最近四个季度每股收益; 动态市盈率 = 上一日收盘价/2009年度预测的每股收益  
市净率 = 上一日收盘价/最新公布的账面价值; 成分股市值 = 成份股上一日收盘价\*流通股数  
在计算每股收益时不包括非连续性经营活动、非经常性项目和累计的会计变更等, 包含了资本损益、税收抵免等。

A股主要行业盈利预测和估值对比

行业	平均为每家上市公司提供盈利预测的个数	2011年每股盈利预测加权平均值(元)	盈利预测加权平均值1个月内变动幅度%	1个月内调高盈利预测的个数	1个月内调低盈利预测的个数	动态市盈率	长期盈利增长率%(预测值)
银行业	22	0.70	-0.63	117	69	6	17
保险业	21	1.16	-4.38	21	47	15	20
房地产业	8	1.04	-1.05	30	18	8	24
医疗保健业	5	0.73	0.26	15	31	18	23
饮料及烟草业	6	2.32	2.58	19	14	19	48
食品及家庭用品业	5	0.83	-1.15	32	35	21	44
纺织品及服装业	4	0.81	-3.50	12	31	13	24
旅游及休闲服务业	8	0.78	-4.09	10	16	14	33
商业零售业	6	0.69	-2.77	6	31	14	22
汽车业	5	1.15	-1.77	23	37	9	22
能源业	9	0.91	-1.63	25	60	9	12
航空运输业	12	0.51	-9.13	19	50	10	14
铁路运输业	11	0.82	-1.07	13	30	8	8
水上运输业	9	0.20	-3.54	25	32	17	2
基础化工业	4	0.76	-5.97	29	63	15	28
有色金属业	4	0.57	-3.84	12	29	20	15
钢铁业	6	0.45	-3.28	24	44	11	16
黄金采掘业	11	0.75	-0.79	5	14	14	44
建筑材料业	6	0.99	-7.11	12	39	11	28
电子与电气业	4	0.39	-4.50	22	54	18	41
机械与工程业	5	0.74	-4.02	27	97	12	23
公共设施服务业	9	0.29	-0.48	18	15	11	34
电信业	9	0.43	-13.76	18	52	15	25

H股主要行业盈利预测和估值对比

行业	平均为每家上市公司提供盈利预测的个数	2011年每股盈利预测加权平均值(港币)	盈利预测加权平均值1个月内变动幅度%	1个月内调高盈利预测的个数	1个月内调低盈利预测的个数	动态市盈率	长期盈利增长率%(预测值)
银行业	21	2.58	0.98	19	6	13	8
保险业	21	1.55	0.02	3	12	17	3
房地产业	11	1.05	1.29	121	80	12	10
医疗保健业	3	0.15	5.36	4	2	9	9
食品及家庭用品业	8	0.71	0.68	7	17	17	16
纺织品及服装业	3	0.43	-0.89	1	4	7	12
商业零售业	9	0.29	0.02	12	10	17	35
能源业	14	1.59	2.48	27	19	9	9
航空运输业	20	1.06	1.03	2	2	13	(17)
铁路运输业	7	0.74	2.02	5	6	18	(6)
水上运输业	15	0.81	0.57	19	28	11	(1)
信息技术综合企业	11	0.32	-2.19	15	31	12	24
基础化工业	5	0.31	-12.87	0	11	8	10
原材料业	23	0.84	-7.37	5	6	7	(10)
建筑材料业	17	1.05	-0.39	8	6	7	21
建筑业	8	0.93	-1.23	28	20	10	26
公共设施服务业	18	1.36	0.46	18	19	15	8
电信业	9	0.43	-13.76	18	52	15	25

免责声明: 提供资讯来源, 不作为投资建议, 汤森路透不保证内容的准确性和完整性。  
对于使用汤森路透或其关联机构的资讯所产生的损失, 不负赔偿等任何责任。

一周资金流入(出)金额前20

(K线图及点详见16版)

代码	简称	收盘价(元)	涨跌幅(%)	资金流入净额(万元)
600030	中信证券	13.15	5.88	40305.31
000157	中联重科	9.88	6.70	29132.72
600031	三一重工	14.11	7.38	26241.50
600837	海通证券	10.19	3.87	19207.88
601318	中国平安	39.75	4.39	14948.28
601601	中国太保	20.29	3.05	14748.52
600383	金地集团	6.29	3.45	13617.55
601668	中国建筑	3.15	0.96	13297.03
600498	中金黄金	22.68	8.05	12896.53
600104	上汽集团	15.19	1.33	11059.12
601288	农业银行	2.68	1.52	10916.93
600519	贵州茅台	213.03	2.43	10705.89
600015	华夏银行	11.05	1.66	10703.14
601398	工商银行	4.36	1.63	9736.37
601899	紫金矿业	4.32	4.10	9451.44
000011	深物业A	8.71	22.85	9382.97
000983	西山煤电	16.67	10.11	8867.34
000002	万科A	8.58	2.39	8506.92
600078	澄星股份	9.50	12.56	7796.34
601088	中国神华	26.45	1.69	7741.44

代码	简称	收盘价(元)	涨跌幅(%)	资金流出净额(万元)
600111	包钢稀土	70.80	-1.21	-39588.25
600674	川投能源	11.51	0.09	-17295.44
000629	攀钢钒钛	7.81	9.69	-13945.56
000839	中信国安	7.76	-6.28	-10584.72
002069	獐子岛	22.00	-8.49	-9772.68
000677	ST海龙	3.69	-10.65	-8924.39
600503	华丽家族	7.05	4.29	-8196.90
600830	香溢融通	10.02	13.61	-8065.61
600260	凯乐科技	9.61	1.37	-7830.84
002274	华昌化工	10.16	-6.36	-7308.26
000750	国海证券	18.75	-0.69	-7251.34
600354	敦煌种业	17.46	-3.85	-7234.77
600759	正和股份	7.11	5.33	-7147.26
000970	中科三环	30.13	6.62	-6806.28
000877	天科股份	23.05	0.66	-6602.70
000099	中信海直	8.91	-0.67	-6563.48
002506	超日太阳	12.88	1.34	-6508.59
600746	江苏索普	6.90	-4.96	-6240.87
002450	康得新	16.50	1.41	-6197.07
600010	包钢稀土	6.42	0.47	-6066.88

资金变动占成交额比重前20

代码	简称	涨跌幅 (%)	净流入 金额(万元)	净流入资金 占成交额 比例(%)
000025	特力A	22.56	1278.33	30.52
002002	ST金材	21.44	387.07	21.81
000036	华联控股	24.91	3773.81	19.89
600846	同济科技	13.60	5503.06	17.03
000023	深天地A	22.76	1099.53	16.76
601866	中海集运	0.97	7341.78	15.60
600653	中航控股	7.43	1812.86	15.10
600624	复旦复华	14.08	2530.97	15.04
000908	ST 天一	10.17	308.96	14.97
000034	深信泰丰	22.80	3104.43	14.30
000993	闽东电力	15.99	2128.46	14.27
600082	上海发展	18.65	3935.40	13.82
000020	深华发A	26.49	2594.70	13.43
000011	深物业A	22.85	9382.97	13.26
600635	大众公用	11.97	4608.33	13.13
000511	银基发展	15.15	3195.84	13.05
000090	深天健	27.49	7616.63	12.71
600654	飞乐股份	10.36	2686.87	12.70
601288	农业银行	1.52	10916.93	12.46
600600	青岛啤酒	3.21	3949.53	12.32

代码	简称	涨跌幅 (%)	净流出 金额(万元)	净流出资金 占成交额 比例(%)
601107	四川成渝	2.71	-1961.58	-16.99
002191	劲嘉股份	-0.80	-2433.19	-16.82
600191	大唐发电	-0.60	-2425.57	-16.36
300193	佳士科技	1.69	-335.27	-15.42
000541	佛山照明	-1.69	-6047.81	-14.72
600688	S石化	1.87	-2898.28	-14.20
600674	川投能源	0.09	-17295.44	-13.81
601179	中国西电	-1.04	-3174.06	-13.66
600966	博汇纸业	-5.14	-5589.12	-13.35
002154	报喜鸟	1.34	-1454.27	-12.52
000677	ST 海龙	-10.65	-8924.39	-12.22
002251	步步高	1.96	-1177.29	-11.93
000051	鄂武商A	0.35	-876.44	-11.56
600074	锦江股份	2.31	-778.61	-11.55
600752	华电国际	-0.33	-1244.96	-11.42
000839	中信国安	-6.28	-10584.72	-11.00
601333	广深铁路	-0.85	-3399.90	-10.87
601566	九牧王	-1.65	-1560.02	-10.79