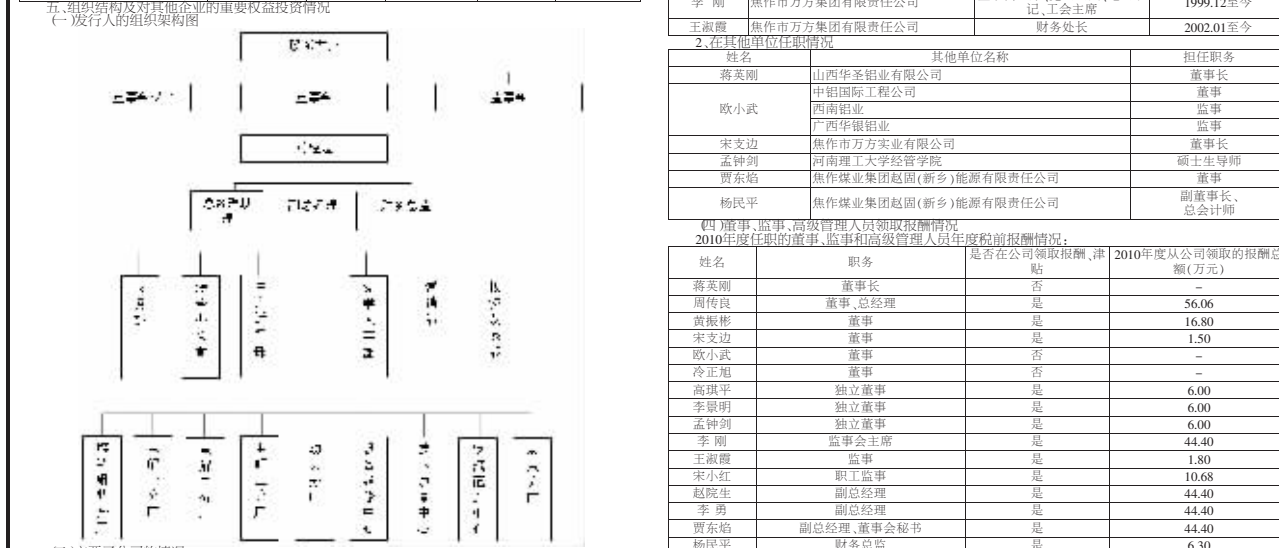


(上接A32版)					
股东名称(全称)	股东性质	持股比例(%)	持股数量	持有有限条件股份数量	质押或冻结的股份数量
中国铝业股份有限公司	国有法人	24.00	115,251,064	0	0
焦作市万方集团有限公司	国有法人	10.67	51,230,148	0	26,388,641
中国工商银行-易方达平衡证券投资基金	其他	1.87	8,967,084	0	0
蔡蔚	境内自然人	1.17	5,625,252	0	0
中国银行-易方达深证100交易型开放式指数证券投资基金	其他	0.87	4,177,839	0	0
中国农业银行-中融中证100交易型开放式指数证券投资基金	其他	0.83	3,991,979	0	0
中国工商银行-融通深证100指数证券投资基金	其他	0.66	3,179,697	0	0
博时价值增长证券投资基金	其他	0.46	2,200,000	0	0
中国银行-华泰柏瑞盛中国股票型开放式证券投资基金	其他	0.44	2,135,800	0	0
交通银行-华安策略优选股票型证券投资基金	其他	0.44	2,095,530	0	0



企业名称	与本企业关系	注册资本(万元)	实收资本(万元)	持股比例(%)
焦作市万方实业有限公司	联营	1,351	118	300
北京金鑫源新技术有限公司	联营	-	-	390
中国铝业股份有限公司	联营	485,419	76,847	16,674
焦作市万方实业有限公司	联营	1,304,301	6,731	510
中国铝业股份有限公司	联营	10,738,394	407,638	398

截至2010年12月31日,公司控股子公司情况如下:

企业名称	与本企业关系	注册资本(万元)	实收资本(万元)	持股比例(%)
焦作市万方电力有限公司	全资子公司	44,758	39,007	32.465
焦作市万方铝业发展有限公司	控股子公司	1,000	659	65.69

(三)对其他企业的重要权益投资情况

截至2010年12月31日,公司对其他企业的重要权益投资情况如下:

企业名称	与本企业关系	注册资本(万元)	实收资本(万元)	持股比例(%)
焦作市万方实业有限公司	联营	1,351	118	300
北京金鑫源新技术有限公司	联营	-	-	390
中国铝业股份有限公司	联营	485,419	76,847	16,674
焦作市万方实业有限公司	联营	1,304,301	6,731	510
中国铝业股份有限公司	联营	10,738,394	407,638	398

截至2010年12月31日,公司控股子公司情况如下:

企业名称	与本企业关系	注册资本(万元)	实收资本(万元)	持股比例(%)
焦作市万方电力有限公司	全资子公司	44,758	39,007	32.465
焦作市万方铝业发展有限公司	控股子公司	1,000	659	65.69

(三)对其他企业的重要权益投资情况

截至2010年12月31日,公司对其他企业的重要权益投资情况如下:

企业名称	与本企业关系	注册资本(万元)	实收资本(万元)	持股比例(%)
焦作市万方实业有限公司	联营	1,351	118	300
北京金鑫源新技术有限公司	联营	-	-	390
中国铝业股份有限公司	联营	485,419	76,847	16,674
焦作市万方实业有限公司	联营	1,304,301	6,731	510
中国铝业股份有限公司	联营	10,738,394	407,638	398

截至2010年12月31日,公司控股子公司情况如下:

企业名称	与本企业关系	注册资本(万元)	实收资本(万元)	持股比例(%)
焦作市万方电力有限公司	全资子公司	44,758	39,007	32.465
焦作市万方铝业发展有限公司	控股子公司	1,000	659	65.69

(三)对其他企业的重要权益投资情况

截至2010年12月31日,公司对其他企业的重要权益投资情况如下:

企业名称	与本企业关系	注册资本(万元)	实收资本(万元)	持股比例(%)
焦作市万方实业有限公司	联营	1,351	118	300
北京金鑫源新技术有限公司	联营	-	-	390
中国铝业股份有限公司	联营	485,419	76,847	16,674
焦作市万方实业有限公司	联营	1,304,301	6,731	510
中国铝业股份有限公司	联营	10,738,394	407,638	398

截至2010年12月31日,公司控股子公司情况如下:

企业名称	与本企业关系	注册资本(万元)	实收资本(万元)	持股比例(%)
焦作市万方电力有限公司	全资子公司	44,758	39,007	32.465
焦作市万方铝业发展有限公司	控股子公司	1,000	659	65.69

(三)对其他企业的重要权益投资情况

截至2010年12月31日,公司对其他企业的重要权益投资情况如下:

企业名称	与本企业关系	注册资本(万元)	实收资本(万元)	持股比例(%)
焦作市万方实业有限公司	联营	1,351	118	300
北京金鑫源新技术有限公司	联营	-	-	390
中国铝业股份有限公司	联营	485,419	76,847	16,674
焦作市万方实业有限公司	联营	1,304,301	6,731	510
中国铝业股份有限公司	联营	10,738,394	407,638	398

截至2010年12月31日,公司控股子公司情况如下:

企业名称	与本企业关系	注册资本(万元)	实收资本(万元)	持股比例(%)
焦作市万方电力有限公司	全资子公司	44,758	39,007	32.465
焦作市万方铝业发展有限公司	控股子公司	1,000	659	65.69

(三)对其他企业的重要权益投资情况

截至2010年12月31日,公司对其他企业的重要权益投资情况如下:

企业名称	与本企业关系	注册资本(万元)	实收资本(万元)	持股比例(%)
焦作市万方实业有限公司	联营	1,351	118	300
北京金鑫源新技术有限公司	联营	-	-	390
中国铝业股份有限公司	联营	485,419	76,847	16,674
焦作市万方实业有限公司	联营	1,304,301	6,731	510
中国铝业股份有限公司	联营	10,738,394	407,638	398

流动比率	0.31	0.83	0.59
资产负债率	48.38%	49.46%	54.83%
经营活动现金流量利息保障倍数	4.60	7.47	4.88
利息保障倍数	2.14	3.58	5.07
经营活动现金流量利息保障倍数	4.60	7.47	4.88
利息保障倍数	2.14	3.58	5.07

流动比率	0.31	0.83	0.59
资产负债率	48.38%	49.46%	54.83%
经营活动现金流量利息保障倍数	4.60	7.47	4.88
利息保障倍数	2.14	3.58	5.07
经营活动现金流量利息保障倍数	4.60	7.47	4.88
利息保障倍数	2.14	3.58	5.07

流动比率	0.31	0.83	0.59
资产负债率	48.38%	49.46%	54.83%
经营活动现金流量利息保障倍数	4.60	7.47	4.88
利息保障倍数	2.14	3.58	5.07
经营活动现金流量利息保障倍数	4.60	7.47	4.88
利息保障倍数	2.14	3.58	5.07

流动比率	0.31	0.83	0.59
资产负债率	48.38%	49.46%	54.83%
经营活动现金流量利息保障倍数	4.60	7.47	4.88
利息保障倍数	2.14	3.58	5.07
经营活动现金流量利息保障倍数	4.60	7.47	4.88
利息保障倍数	2.14	3.58	5.07

流动比率	0.31	0.83	0.59
资产负债率	48.38%	49.46%	54.83%
经营活动现金流量利息保障倍数	4.60	7.47	4.88
利息保障倍数	2.14	3.58	5.07
经营活动现金流量利息保障倍数	4.60	7.47	4.88
利息保障倍数	2.14	3.58	5.07

流动比率	0.31	0.83	0.59
资产负债率	48.38%	49.46%	54.83%
经营活动现金流量利息保障倍数	4.60	7.47	4.88
利息保障倍数	2.14	3.58	5.07
经营活动现金流量利息保障倍数	4.60	7.47	4.88
利息保障倍数	2.14	3.58	5.07

流动比率	0.31	0.83	0.59
资产负债率	48.38%	49.46%	54.83%
经营活动现金流量利息保障倍数	4.60	7.47	4.88
利息保障倍数	2.14	3.58	5.07
经营活动现金流量利息保障倍数	4.60	7.47	4.88
利息保障倍数	2.14	3.58	5.07

流动比率	0.31	0.83	0.59
资产负债率	48.38%	49.46%	54.83%
经营活动现金流量利息保障倍数	4.60	7.47	4.88
利息保障倍数	2.14	3.58	5.07
经营活动现金流量利息保障倍数	4.60	7.47	4.88
利息保障倍数	2.14	3.58	5.07

流动比率	0.31	0.83	0.59
资产负债率	48.38%	49.46%	54.83%
经营活动现金流量利息保障倍数	4.60	7.47	4.88
利息保障倍数	2.14	3.58	5.07
经营活动现金流量利息保障倍数	4.60	7.47	4.88
利息保障倍数	2.14	3.58	5.07

流动比率	0.31	0.83	0.59
资产负债率	48.38%	49.46%	54.83%
经营活动现金流量利息保障倍数	4.60	7.47	4.88
利息保障倍数	2.14	3.58	5.07
经营活动现金流量利息保障倍数	4.60	7.47	4.88
利息保障倍数	2.14	3.58	5.07

流动比率	0.31	0.83	0.59
资产负债率	48.38%	49.46%	54.83%
经营活动现金流量利息保障倍数	4.60	7.47	4.88
利息保障倍数	2.14	3.58	5.07
经营活动现金流量利息保障倍数	4.60	7.47	4.88
利息保障倍数	2.14	3.58	5.07

流动比率	0.31	0.83	0.59
资产负债率	48.38%	49.46%	54.83%
经营活动现金流量利息保障倍数	4.60	7.47	4.88
利息保障倍数	2.14	3.58	5.07
经营活动现金流量利息保障倍数	4.60	7.47	4.88
利息保障倍数	2.14	3.58	5.07

流动比率	0.31	0.83	0.59
资产负债率	48.38%	49.46%	54.83%
经营活动现金流量利息保障倍数	4.60	7.47	4.88
利息保障倍数	2.14	3.58	5.07
经营活动现金流量利息保障倍数	4.60	7.47	4.88
利息保障倍数	2.14	3.58	5.07

流动比率	0.31	0.83	0.59
资产负债率	48.38%	49.46%	54.83%
经营活动现金流量利息保障倍数	4.60	7.47	4.88
利息保障倍数	2.14	3.58	5.07
经营活动现金流量利息保障倍数	4.60	7.47	4.88
利息保障倍数	2.14	3.58	5.07

流动比率	0.31	0.83	0.59
资产负债率	48.38%	49.46%	54.83%
经营活动现金流量利息保障倍数	4.60	7.47	4.88
利息保障倍数	2.14	3.58	5.07
经营活动现金流量利息保障倍数	4.60	7.47	4.88
利息保障倍数	2.14	3.58	5.07

流动比率	0.31	0.83	0.59
资产负债率	48.38%	49.46%	54.83%
经营活动现金流量利息保障倍数	4.60	7.47	4.88
利息保障倍数	2.14	3.58	5.07
经营活动现金流量利息保障倍数	4.60	7.47	4.88
利息保障倍数	2.14	3.58	5.07

流动比率	0.31	0.83	0.59
资产负债率	48.38%	49.46%	54.83%
经营活动现金流量利息保障倍数	4.60	7.47	4.88
利息保障倍数	2.14	3.58	5.07
经营活动现金流量利息保障倍数	4.60	7.47	4.88
利息保障倍数	2.14	3.58	5.07

流动比率	0.31	0.83	0.59
资产负债率	48.38%	49.46%	54.83%
经营活动现金流量利息保障倍数	4.60	7.47	4.88
利息保障倍数	2.14	3.58	5.07
经营活动现金流量利息保障倍数	4.60	7.47	4.88
利息保障倍数	2.14	3.58	5.07

截至2010年12月31日,公司控股子公司情况如下:

企业名称	与本企业关系	注册资本(万元)	实收资本(万元)	持股比例(%)
焦作市万方电力有限公司	全资子公司	44,758	39,007	32.465
焦作市万方铝业发展有限公司	控股子公司	1,000	659	65.69

(三)对其他企业的重要权益投资情况

截至2010年12月31日,公司对其他企业的重要权益投资情况如下:

企业名称	与本企业关系	注册资本(万元)	实收资本(万元)	持股比例(%)
焦作市万方实业有限公司	联营	1,351	118	300
北京金鑫源新技术有限公司	联营	-	-	390
中国铝业股份有限公司	联营	485,419	76,847	16,674
焦作市万方实业有限公司	联营	1,304,301	6,731	510
中国铝业股份有限公司	联营	10,738,394	407,638	398

截至2010年12月31日,公司控股子公司情况如下:

企业名称	与本企业关系	注册资本(万元)	实收资本(万元)	持股比例(%)
焦作市万方电力有限公司	全资子公司	44,758	39,007	32.465
焦作市万方铝业发展有限公司	控股子公司	1,000	659	65.69

(三)对其他企业的重要权益投资情况

截至2010年12月31日,公司对其他企业的重要权益投资情况如下:

企业名称	与本企业关系	注册资本(万元)	实收资本(万元)	持股比例(%)
焦作市万方实业有限公司	联营	1,351	118	300
北京金鑫源新技术有限公司	联营	-	-	390
中国铝业股份有限公司	联营	485,419	76,847	16,674
焦作市万方实业有限公司	联营	1,304,301	6,731	510
中国铝业股份有限公司	联营	10,738,394	407,638	398

截至2010年12月31日,公司控股子公司情况如下:

企业名称	与本企业关系	注册资本(万元)	实收资本(万元)	持股比例(%)
焦作市万方电力有限公司	全资子公司	44,758	39,007	32.465
焦作市万方铝业发展有限公司	控股子公司	1,000	659	65.69

(三)对其他企业的重要权益投资情况

截至2010年12月31日,公司对其他企业的重要权益投资情况如下:

企业名称	与本企业关系	注册资本(万元)	实收资本(万元)	持股比例(%)
焦作市万方实业有限公司	联营	1,351	118	300
北京金鑫源新技术有限公司	联营	-	-	390
中国铝业股份有限公司	联营	485,419	76,847	16,674
焦作市万方实业有限公司	联营	1,304,301	6,731	510
中国铝业股份有限公司	联营	10,738,394	407,638	398