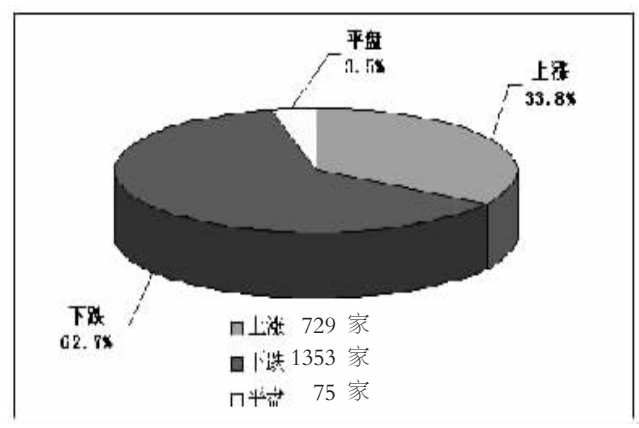
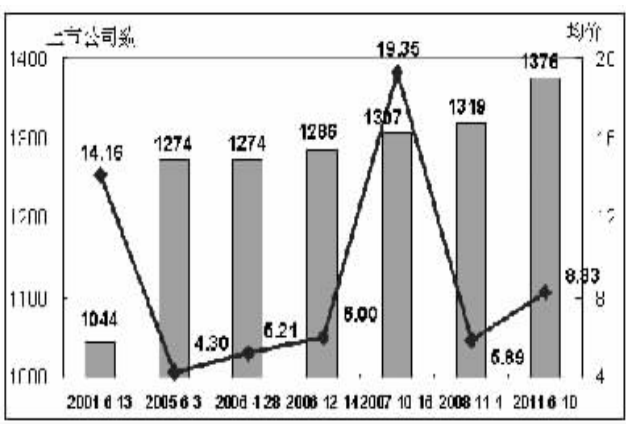


透视市场数据 把握投资机会

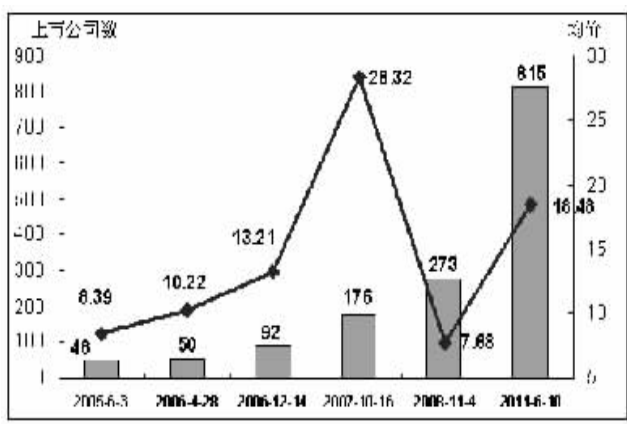
一周个股涨跌分布



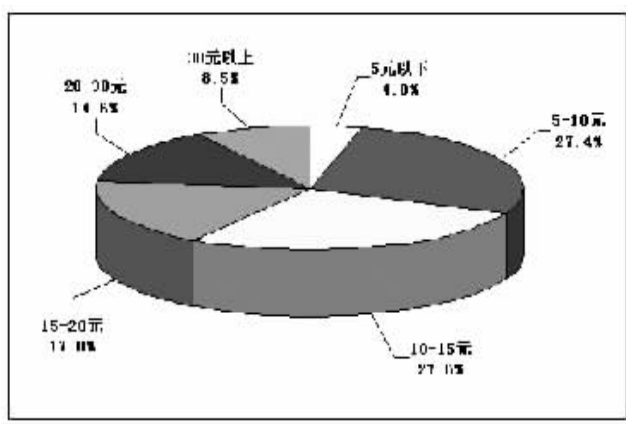
主板公司数与平均股价对照



创业板与中小板公司数和平均股价对比



A股股价分布



沪深前十大权重股市场表现

证券代码	证券简称	收盘价(元)	区间涨跌幅(%)	区间换手率(%)	区间成交额(亿元)
601857	中国石油	10.83	1.12	0.05	8.67
601398	工商银行	4.42	0.23	0.08	9.81
601288	农业银行	2.73	-2.50	2.57	10.79
601988	中国银行	3.16	-0.04	0.06	4.10
600028	中国石化	7.96	0.76	0.11	6.33
601088	中国神华	28.21	-1.29	0.35	15.90
601628	中国人寿	18.62	-0.64	0.16	6.13
601318	中国平安	47.43	-0.52	1.01	22.84
600036	招商银行	12.78	-2.30	0.97	22.36
600519	贵州茅台	202.56	-4.28	1.30	25.06

证券代码	证券简称	收盘价(元)	区间涨跌幅(%)	区间换手率(%)	区间成交额(亿元)
000858	五粮液	34.65	0.38	2.27	29.57
002304	洋河股份	110.00	-0.99	0.63	2.86
000792	盐湖股份	55.98	3.80	3.97	10.47
002024	苏宁电器	12.10	1.68	1.16	7.65
000776	广发证券	33.12	-2.47	3.05	7.87
000002	万科A	8.00	2.70	1.74	13.37
000983	西山煤电	22.80	-2.85	4.20	14.39
000157	中联重科	14.03	0.65	2.07	14.03
600029	宝钢股份	11.02	-4.17	8.80	31.99
000568	泸州老窖	45.19	-2.84	2.10	6.91

■ 汤森路透全球资本市场数据专栏

全球主要股指估值和表现对比表

全球主要股指	最新收盘	涨跌(周)%	年初以来涨跌%	静态市盈率*	动态市盈率*	市净率	成分股市值(百万美元)
道琼斯工业指数	12124.36	-0.22	0.52	13.65	12.04	2.73	3666727.49
纳斯达克指数	2694.87	-1.75	1.63	17.10	13.76	2.89	4413359.81
标准普尔500指数	1289.00	-0.86	0.93	14.93	12.66	2.14	12047860.03
英国富时100指数	5845.18	-0.17	0.02	12.21	10.18	1.74	2702595.03
法国CAC40指数	3853.02	-0.97	1.73	11.18	10.02	1.26	1458725.07
德国DAX指数	7138.04	0.41	1.00	12.59	10.76	1.52	1095232.39
日本经指	9514.44	0.23	0.97	15.51	14.71	1.29	2329081.98
南非约翰内斯堡综合指数	31494.50	-0.26	0.95	13.66	8.87	1.62	780070.17
沙特阿拉伯TASI综合指数	6540.65	-1.32	0.61	14.14	12.52	1.97	347445.22
巴西证券交易所BOVESPA指数	63468.82	-1.35	1.09	11.46	10.65	1.87	1022874.54
印度孟买交易所Sensx指数	18190.75	-1.01	-6.11	15.81	14.91	3.23	621374.92
泰国股指	1023.00	-3.30	-1.14	12.13	11.67	2.00	271852.49
马来西亚股指	1556.49	-0.22	2.25	16.42	15.43	2.46	267956.88
菲律宾股指	4219.58	-1.82	-1.97	12.96	13.84	2.48	92751.92
韩国综合指数	2046.67	-3.16	1.84	10.54	10.07	1.56	1088538.04
恒生指数	22420.37	-2.31	3.61	11.81	11.70	1.80	1579642.88
恒生国企指数	12380.81	-2.90	2.07	11.56	9.99	1.98	694790.43
沪深300指数	2961.93	-0.82	-3.07	13.63	11.72	2.29	2521865.75
上海综合指数	2705.14	-0.84	-2.15	14.74	12.09	2.35	2735254.41
深圳成分指数	11593.38	-0.42	-3.31	18.74	15.70	3.21	255315.13

静态市盈率 = 上一日收盘价/最近四个季度每股收益; 动态市盈率 = 上一日收盘价/2009年度预测的每股收益
市净率 = 上一日收盘价/最新公布的账面价值; 成分股市值 = 成份股上一日收盘价*流通股数
在计算每股收益时不包括非连续性经营活动、非经常性项目和累计的会计变更等, 包含了资本损益、税收抵免等。

A股主要行业盈利预测和估值对比

行业	平均为每家上市公司提供盈利预测的个数	2011年每股盈利预测加权平均值(元)	盈利预测加权平均值1个月内变动幅度%	1个月内调高盈利预测的个数	1个月内调低盈利预测的个数	动态市盈率	长期盈利增长率(预测值)
银行业	22	0.59	0.22	19	16	8.17	16.50
保险业	24	1.43	0.22	8	2	18.31	18.02
房地产业	8	0.85	1.05	4	8	9.49	41.72
医疗保健业	5	0.68	-0.22	8	10	24.89	28.28
饮料及烟草业	7	1.64	0.07	11	11	25.64	35.48
食品及家庭用品业	5	0.75	-0.25	8	14	26.66	30.16
纺织品及服装业	4	0.71	1.37	11	4	17.47	38.37
旅游及休闲服务业	8	0.79	-1.58	8	7	13.65	24.61
商业零售业	7	0.62	-1.11	6	6	19.62	33.78
汽车业	5	1.07	-0.17	4	11	12.25	26.15
能源业	9	0.92	0.70	20	4	11.74	14.81
航空运输业	11	0.53	0.93	6	3	11.51	4.81
铁路运输业	11	0.73	0.38	2	6	10.30	0.33
水上运输业	9	0.29	-2.08	3	13	16.23	11.08
基础化工业	4	0.70	1.99	24	10	21.45	43.89
有色金属业	5	0.58	-1.30	6	8	25.41	29.06
钢铁业	6	0.52	0.19	7	19	13.33	24.96
黄金采掘业	11	0.68	-0.22	4	3	26.57	34.96
建筑材料业	7	0.90	0.78	16	9	15.38	27.46
电子与电气业	4	0.36	0.02	7	19	25.76	58.15
机械与工程业	6	0.72	-0.45	26	28	17.77	26.48
公共服务	6	0.23	-1.08	6	4	18.41	4.36
服务业	7	0.41	0.61	8	12	18.51	17.95
电信业	7	0.41	0.61	8	12	18.51	17.95

H股主要行业盈利预测和估值对比

行业	平均为每家上市公司提供盈利预测的个数	2011年每股盈利预测加权平均值(港币)	盈利预测加权平均值1个月内变动幅度%	1个月内调高盈利预测的个数	1个月内调低盈利预测的个数	动态市盈率	长期盈利增长率(预测值)
银行业	14	2.87	0.16	6	6	12.85	13.89
保险业	19	1.46	0.51	3	2	18.48	12.60
房地产业	9	1.08	14.83	34	25	12.22	16.48
医疗保健业	4	0.13	-2.08	0	7	16.61	15.68
食品及家庭用品业	6	0.47	1.79	4	3	18.69	19.34
纺织品及服装业	3	0.38	1.08	3	0	11.57	21.64
商业零售业	8	0.37	-0.14	8	2	17.54	16.33
能源业	18	1.68	2.73	9	5	10.59	27.08
航空运输业	17	2.21	-0.08	0	2	8.30	7.85
铁路运输业	6	0.72	1.35	1	2	18.65	5.96
水上运输业	13	0.89	0.36	10	6	12.18	14.11
信息技术综合企业	9	0.28	-0.58	6	6	10.96	22.92
基础化工业	3	0.39	3.56	3	1	9.43	13.82
原材料业	17	1.57	2.02	2	3	7.21	7.57
建筑材料业	18	0.83	3.89	7	1	11.63	26.48
建筑业	8	0.61	0.67	8	4	15.28	37.98
公共设施服务业	17	1.18	-0.54	10	8	16.01	8.81
电信业	9	2.82	-0.18	4	3	11.83	8.43

免责声明:仅供资讯用途, 不作为投资建议。汤森路透不保证内容的精确性及完整性。
对于使用汤森路透或其关联机构的资讯所产生的损失, 不负赔偿等任何责任。

一周资金流入(出)金额前20

代码	简称	收盘价(元)	涨跌幅(%)	资金流入净额(万元)
000858	五粮液	34.65	2.45	22427.75
601600	中国铝业	10.50	4.69	21913.30
600223	鲁商置业	8.45	4.58	8445.55
000518	四环生物	7.77	13.27	8121.00
000002	万科A	8.00	3.63	7299.97
600807	天业股份	10.18	37.57	7240.34
002024	苏宁电器	12.10	1.77	7110.89
600072	中船股份	24.88	22.74	6062.57
000024	招商地产	16.37	1.68	5984.90
600738	兰州民百	10.39	0.10	5848.81
000540	中天城投	14.69	5.84	5835.11
600512	腾达建设	4.62	6.94	5675.31
600518	康美药业	13.21	3.77	5554.23
601599	鹿港科技	14.63	11.51	5515.89
600990	啤酒花	12.57	12.43	5220.61
000651	格力电器	21.01	-1.36	4952.21
600271	航天信息	25.24	0.16	4489.18
600900	长江电力	7.41	-0.13	4280.79
000426	富龙电力	16.28	8.75	4216.96
000009	中国宝安	16.63	1.90	4083.68

代码	简称	收盘价(元)	涨跌幅(%)	资金流出净额(万元)
000629	攀钢钒钛	11.02	-1.08	-26304.09
601288	农业银行	2.73	-2.50	-23554.70
600111	包钢稀土	75.83	4.21	-19326.06
600036	招商银行	12.78	-2.37	-19181.67
600000	浦发银行	9.74	-3.47	-18116.96
000012	南玻A	15.23	-2.62	-18041.92
000100	TCL集团	3.03	13.06	-17069.97
000758	中航地产	36.39	-5.75	-16636.34
600010	包钢股份	8.37	10.28	-13120.69
600015	民生银行	11.15	-4.54	-11577.63
600740	山西焦化	14.02	-7.09	-11573.13
600019	宝钢股份	6.06	-0.82	-11299.56
600208	新湖中宝	5.83	4.48	-10671.31
600125	铁龙物流	10.65	-2.38	-9493.47
000157	中联重科	14.03	0.65	-9347.34
601169	北京银行	10.40	-0.67	-9338.78
600572	康恩贝	13.79	-3.16	-9289.83
600837	海通证券	8.69	-2.69	-9244.06
000815	美利纸业	6.65	-18.50	-8841.59
000682	东方电子	5.80	-4.45	-8530.96

资金变动占成交额比重前20

代码	简称	涨跌幅(%)	净流入 金额(万元)	净流入资金 占成交额 比例(%)
002029	七 匹 狼	1.46	1927.67	23.04
300212	易华录	-0.57	468.08	21.53
300037	新宙邦	2.78	719.84	19.10
300160	秀强股份	2.43	1611.77	17.63
600512	腾达建设	6.94	5675.31	17.12
002054	德美化工	8.54	1551.76	16.61
000418	小天鹅A	0.38	1368.55	14.77
002003	伟星股份	-2.64	2672.52	14.76
600011	浦发国际	2.65	3167.08	14.28
600223	鲁商置业	4.58	8445.55	14.08
600476	湘邮科技	9.43	1710.98	13.99
002301	齐心文具	3.98	503.60	13.47
300195	长庚股份	-1.52	1528.97	13.27
300026	理邦仪器	3.91	499.33	13.16
000796	易食股份	6.20	2309.32	12.98
002577	雷柏科技	0.36	402.50	12.78
002065	东华软件	-2.17	441.10	12.60
002434	万里扬	0.29	772.92	12.51
002244	滨江集团	9.35	2483.19	12.35
002251	步步高	1.56	624.14	11.71

代码	简称	涨跌幅(%)	净流入 金额(万元)	净流入资金 占成交额 比例(%)
600991	广汽长丰	-0.79	-1341.33	-22.44
600737	沪宁高速	-8.90	-3695.29	-21.60
601618	中国中冶	-1.80	-8250.13	-21.24
601998	中信银行	-0.81	-3225.20	-21.21
300186	大华农	-7.49	-2001.61	-19.06
601288	农业银行	-2.50	-23554.70	-18.29
000720	ST 康城	-2.05	-1965.92	-17.39
600757	*ST 源发	-4.84	-1655.03	-17.01
600199	金种子酒	-3.81	-3104.04	-16.88
002555	顺荣股份	-4.86	-899.43	-16.80
600018	上港集团	-1.02	-1347.09	-16.74
601727	上海电气	-2.03	-2382.96	-16.17
601107	四川成渝	-3.28	-1796.43	-16.11
000632	三川金属	-6.98	-4000.23	-15.87
601011	宝泰隆	-9.67	-5101.64	-15.16
600015	华夏银行	-4.54	-11577.63	-14.89
600677	航天通信	-0.73	-4544.10	-13.65
600565	迪马股份	-1.00	-2049.55	-13.53
601866	中国集运	-1.89	-3004.92	-13.23
600177	雅戈尔	-1.49	2801.92	13.15