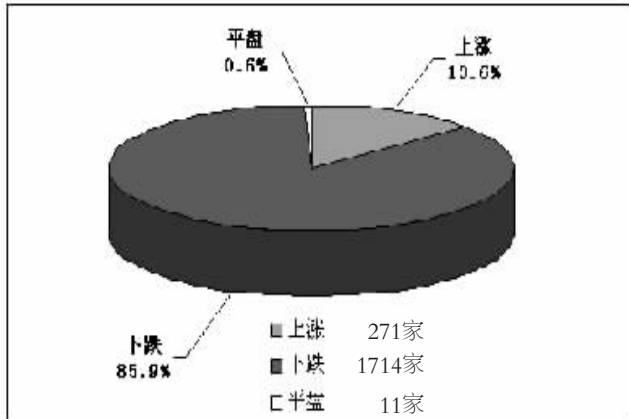
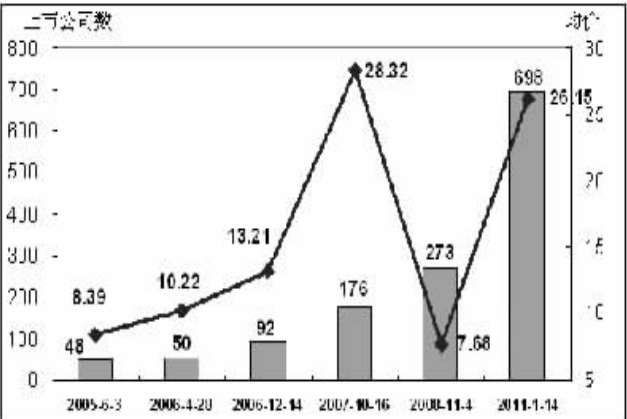


透视市场数据 把握投资机会

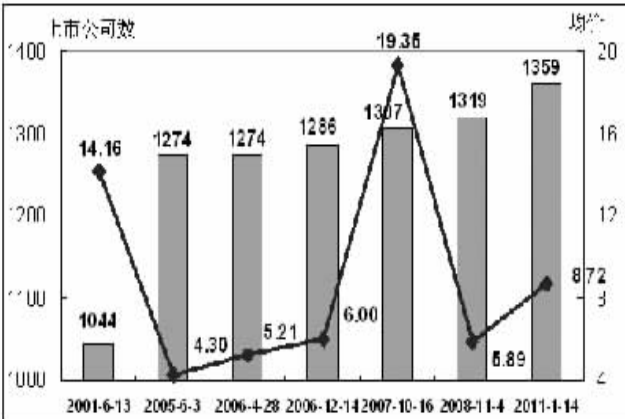
一周个股涨跌分布



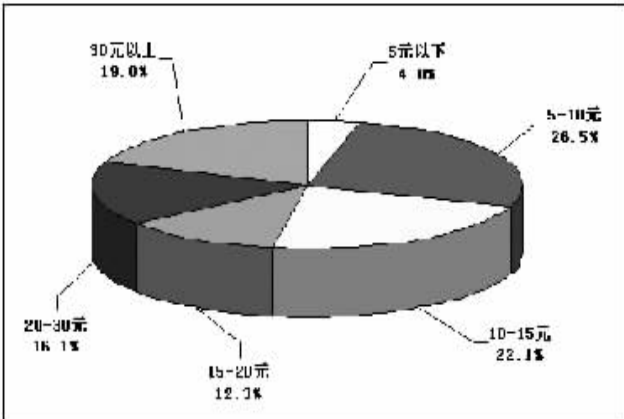
创业板与中小板公司数和平均股价对比



主板公司数与平均股价对照



A股股价分布



沪深十大权重表现

成分代码	成分名称	收盘价(元)	涨跌幅(%)	指数权重(%)
601857	中国石油	11.42	2.15	10.08
601398	工商银行	4.35	1.16	5.96
601288	农业银行	2.65	0.00	4.35
600988	中国银行	3.25	-0.61	3.44
600028	中国石化	8.59	5.01	3.09
601028	中国人寿	21.43	-1.65	2.54
601088	中国神华	24.32	-1.58	2.21
600318	中国平安	51.98	-1.94	1.58
600036	招商银行	13.05	-1.51	1.25
600519	贵州茅台	180.19	0.26	1.04
成分代码	成分名称	收盘价(元)	涨跌幅(%)	指数权重(%)
000858	五粮液	33.80	1.50	1.67
000776	广发证券	47.03	-12.50	1.50
002304	洋河股份	211.00	-9.83	1.19
002024	苏宁电器	12.90	-1.53	1.14
000578	盐湖集团	24.10	-3.14	0.94
000983	西山煤电	28.28	2.46	0.93
000157	中联重科	13.57	-4.30	0.84
000338	潍柴动力	49.40	-2.85	0.81
000063	中兴通讯	26.27	-2.16	0.77
000568	泸州老窖	41.20	6.43	0.66

■ 汤森路透全球资本市场数据专栏

全球主要股指估值和表现对比表

全球主要股指	最新收盘	涨跌(周)	年初以来涨跌%	静态市盈率*	动态市盈率*	市净率	成分股市值(百万美元)
道琼斯工业指数	11731.90	0.49	1.51	14.85	12.44	2.90	3737282.74
纳斯达克指数	2735.29	1.19	3.11	18.20	14.85	3.20	4561381.27
标准普尔500指数	1283.76	0.96	2.25	16.27	13.27	2.36	12053246.84
英国富时100指数	6006.34	0.37	2.10	12.68	10.67	1.92	2652142.29
法国CAC40指数	3968.11	2.65	4.47	13.32	10.44	1.41	1387985.63
德国DAX指数	7063.26	1.66	2.33	14.04	11.19	1.71	1005510.69
日经指数	10499.04	-0.40	3.53	18.21	15.58	1.43	2529758.28
南非约翰内斯堡综合指数	32497.12	1.78	1.60	17.33	9.44	1.89	790622.58
沙特阿拉伯TASI综合指数	6717.18	-0.09	1.46	15.61	12.52	2.16	360005.54
意大利FTSE MIB指数	21275.24	3.57	5.63	12.09	10.00	0.93	510219.75
巴西证券交易所BOVESPA指数	70721.44	0.95	2.04	13.53	11.23	2.29	1087489.79
印度孟买交易所Sensx指数	19049.63	-3.26	-6.47	18.97	15.66	3.43	645245.89
泰国股指	1030.15	-0.61	0.22	13.57	12.28	2.24	274703.52
马来西亚股指	1569.89	-0.15	3.47	17.23	15.06	2.55	266946.93
菲律宾股指	4132.04	-1.68	-3.12	12.88	13.66	2.80	88449.30
韩国综合指数	2108.17	1.05	1.88	9.12	10.17	1.54	888499.52
恒生指数	24283.23	2.52	5.22	14.71	13.02	2.22	1626429.13
恒生国金指数	13152.14	1.75	3.86	13.93	11.15	2.53	734488.00
沪深300指数	3091.86	-2.36	0.42	15.84	12.66	2.86	2593923.95
上海综合指数	2791.34	-1.67	0.70	16.63	12.64	2.94	2738592.93
深圳成分指数	12294.17	-2.23	-0.28	21.53	16.81	2.27	260925.74

静态市盈率 = 上一日收盘价/最近四个季度每股收益; 动态市盈率 = 上一日收盘价/2009年度预测的每股收益
市净率 = 上一日收盘价/最新公布的账面价值; 成分股市值 = 成分股上一日收盘价*流通股数
在计算每股收益时不包括非连续性经营活动、非经常性项目和累计的会计变更等, 包含了资本损益、税收抵免等。

A股主要行业盈利预测和估值对比

行业	平均为每家上市公司提供盈利预测的个数	2010年每股盈利预测加权平均值(元)	盈利预测加权平均值1个月内变动幅度%	1个月内调高盈利预测的个数	1个月内调低盈利预测的个数	动态市盈率	长期盈利增长率%(预测值)
银行业	21	0.47	0.33	18	27	10.38	17.89
保险业	24	0.93	-0.17	10	9	25.70	25.82
房地产业	6	0.67	1.14	6	4	14.43	33.75
医疗保健业	5	0.56	0.85	7	5	37.20	31.60
饮料及烟草业	7	1.41	-0.74	5	6	33.66	39.14
食品及家庭用品业	6	0.59	-0.04	6	12	38.13	35.58
纺织品及服装业	3	0.48	-0.87	6	5	27.93	27.60
旅游及休闲服务业	7	0.62	0.46	5	8	26.04	33.67
商业零售业	6	0.52	0.83	1	2	26.40	29.27
汽车业	5	0.91	1.78	11	6	14.43	37.33
能源业	9	0.79	0.10	9	6	13.52	18.36
航空运输业	14	0.52	1.51	18	5	12.63	27.67
铁路运输业	10	0.64	0.22	3	4	12.66	8.57
水上运输业	9	0.30	0.19	13	12	17.01	17.99
基础化工业	4	0.47	0.16	18	14	34.42	37.77
有色金属业	5	0.35	-1.44	7	11	42.94	31.20
钢铁业	7	0.41	0.33	8	13	17.86	29.26
黄金采掘业	11	0.61	0.50	7	1	35.75	53.12
建筑材料业	7	0.66	0.95	14	3	22.40	25.24
电子与电气业	4	0.30	-1.88	3	9	39.57	27.62
机械与工程业	6	0.59	0.15	16	16	23.89	37.32
公共设施服务业	7	0.20	-1.69	1	9	20.58	24.35
电信业	6	0.23	-0.28	3	4	20.33	3.40

H股主要行业盈利预测和估值对比

行业	平均为每家上市公司提供盈利预测的个数	2010年每股盈利预测加权平均值(港币)	盈利预测加权平均值1个月内变动幅度%	1个月内调高盈利预测的个数	1个月内调低盈利预测的个数	动态市盈率	长期盈利增长率%(预测值)
银行业	12	2.29	-0.18	3	5	18.03	14.01
保险业	17	1.25	0.95	4	0	18.10	10.47
房地产业	7	0.77	0.09	17	17	16.56	16.50
医疗保健业	3	0.12	-0.68	0	2	18.65	12.44
食品及家庭用品业	5	0.30	-0.49	1	3	24.19	14.29
纺织品及服装业	3	0.35	1.79	1	1	15.52	21.70
商业零售业	6	0.24	-0.61	0	1	16.71	14.45
能源业	15	1.21	-0.07	2	4	14.28	9.53
航空运输业	19	3.06	1.34	4	0	7.33	12.25
铁路运输业	6	1.38	-0.16	0	2	17.44	13.75
水上运输业	13	1.12	1.93	9	3	9.83	14.61
信息技术综合企业	8	0.26	0.30	5	4	18.34	18.17
基础化工业	4	0.25	0.00	0	1	13.55	18.72
原材料业	17	1.01	1.14	1	0	11.64	-
建筑材料业	14	0.63	1.19	5	0	16.85	5.86
建筑业	7	0.41	4.24	7	5	16.25	23.57
公共设施服务业	15	1.14	0.27	5	7	16.23	9.09
电信业	9	2.73	-0.11	2	6	12.66	7.03

免责声明:仅供资讯用途,不作为投资建议。汤森路透不保证内容的精确性及完整性。
对于使用汤森路透或其关联机构的资讯所产生的损失,不负赔偿等任何责任。

一周资金流入(出)金额前20

代码	简称	收盘价(元)	涨跌幅(%)	资金流入净额(万元)
600028	中国石化	8.59	5.01	31422.77
601939	建设银行	4.91	3.81	18056.56
601398	工商银行	4.35	1.16	14864.77
000478	科力远	19.93	12.41	14727.54
002534	杭钢股份	28.13	-15.55	14647.59
600050	中国联通	5.26	2.58	12149.03
000568	泸州老窖	41.20	6.43	11085.46
002122	天马股份	15.24	7.63	11032.19
601006	大秦铁路	8.24	4.30	10866.73
600325	华发股份	11.09	3.55	10267.95
000100	TCL集团	3.66	1.67	9893.23
600483	福建南纺	8.89	2.54	9116.76
601601	中国太保	23.14	1.62	8820.69
600383	金地集团	7.33	4.27	8695.41
600104	上海汽车	15.72	1.75	8133.89
000048	保利地产	14.89	3.47	8114.45
002537	海立美达	36.02	-8.49	7735.09
600136	道博股份	11.82	0.51	7493.71
600063	皖维高新	10.80	6.09	7103.41
600087	长航运通	5.38	5.91	6983.24
代码	简称	收盘价(元)	涨跌幅(%)	资金流出净额(万元)
601818	光大银行	3.99	-4.77	-49184.09
600362	江西铜业	38.57	-10.03	-33893.06
000630	铜业有色	28.20	-12.23	-29855.00
600031	三一重工	20.43	-3.86	-28030.20
600547	山东黄金	45.91	-6.29	-26754.03
601168	西部矿业	17.16	-9.06	-26176.77
000060	中金黄金	20.02	-8.38	-24035.14
601106	中国一重	6.12	-2.70	-23056.27
601899	紫金矿业	7.51	-4.82	-22693.43
600348	国际能源	26.74	-7.25	-22441.47
600585	海螺水泥	27.09	-11.99	-21677.66
000012	南玻A	17.65	-7.15	-21664.09
002155	辰州药业	29.90	-10.16	-21155.56
600123	兰花科创	39.79	-12.36	-18429.63
600875	东方电气	31.40	-6.91	-17847.73
601179	中国西电	7.79	-4.77	-17123.61
600030	中信证券	12.32	-3.52	-16522.06
601288	农业银行	2.65	0.00	-15773.66
000157	中联重科	13.57	-4.30	-15445.58
600029	南方航空	9.56	-1.65	-14390.22

资金变动占成交额比重前20

代码	简称	涨跌幅(%)	净流入金额(万元)	净流入资金占成交额比例(%)
600179	*ST 黑化	27.56	2436.92	71.80
000155	*ST 宝硕	27.48	561.85	33.70
600010	TCL集团	1.67	9893.23	17.20
000087	长航运通	5.91	6983.24	15.30
002537	海立美达	-8.49	7735.09	14.30
002346	拓中建设	3.04	1926.67	13.00
600163	福建南纺	7.71	5301.57	13.00
000728	ST 新太	0.68	124.61	12.70
002094	普鲁金王	4.09	5026.67	12.50
002636	桂东电力	1.93	2676.22	12.50
002450	康得新	-0.48	1105.11	11.50
600280	南京中商	-4.91	306.04	11.30
601939	建设银行	3.81	18056.56	10.70
600466	迪康药业	3.65	3439.99	10.50
600136	道博股份	0.51	7493.71	10.30
600021	上海电力	-0.75	484.30	10.30
600478	科力远	12.41	14727.54	10.30
000089	深圳机场	-0.18	1586.69	9.90
600400	红豆股份	10.93	6283.03	9.90
600656	ST 万源	1.28	375.41	9.50
代码	简称	涨跌幅(%)	净流出金额(万元)	净流出资金占成交额比例(%)
600027	华电国际	-5.14	-7506.98	-27.30
600011	华能国际	-2.70	-6344.86	-24.50
000936	华西村	-8.34	-6544.67	-18.90
000061	韶能股份	-4.94	-3442.39	-18.70
600012	皖通高速	-4.64	-1486.10	-17.90
600381	ST 贤成	-6.62	-6092.06	-16.00
000301	东方市场	-4.42	-3228.02	-15.70
600595	中孚实业	-5.24	-4578.80	-15.30
600874	创业环保	-8.25	-3269.36	-15.20
600551	时代出版	-7.18	-1722.29	-15.20
002337	宁波高速	-1.95	-1960.48	-15.10
601106	中国一重	-2.70	-23056.27	-14.80
600017	日照港	-1.95	-3789.70	-14.60
601188	龙江交通	-4.49	-929.37	-14.40
000088	中视传媒	-7.19	-3343.02	-14.40
000725	京东方A	-3.47	-11065.02	-14.20
601117	中国化学	-6.58	-9500.72	-14.20
002092	中泰化学	-7.56	-6198.01	-14.00
600761	安徽合力	-6.60	-5783.97	-13.90
002003	伟星股份	-7.69	-3159.83	-13.80

策划制作:本报信息数据中心;H股由阿斯达克资讯提供;股东人数变化、资金变动数据由大智慧研究所提供,仅供参考。

连续涨跌前20

代码	简称	持续天数	收盘价 (元)	涨跌幅 (%)
600179	*ST 黑化	11	8.47	27.56
600637	广电信息	8	12.27	46.42
600155	*ST 宝硕	8	5.66	27.48
600746	江苏索普	7	8.48	3.29
002417	三元达	6	24.08	3.57
600215	长春经开	5	9.56	14.63
000415	*ST 汇通	5	12.85	7.98
002180	万力达	4	23.55	13.28
000918	嘉凯城	4	9.00	9.36
002002	ST 琼花	4	7.17	6.86
600249	两面针	4	8.17	6.38
600281	太化股份	4	12.13	5.48
000966	长源电力	4	5.74	4.55
600769	*ST 祥龙	4	6.25	3.82
600009	上海机场	4	13.33	2.62
601857	中国石油	4	11.42	2.15
000893	东凌粮油	4	27.55	1.25
601398	工商银行	4	4.35	1.16
600252	中恒集团	4	36.51	1.14
600635	大众公用	4	6.75	0.45