

# 沪深两市总市值突破20万亿元

□本报记者 梁艳红

6月29日,大盘再创反弹以来新高,上证指数逼近3000点关口。与此同时,沪深两市总市值达到20.26万亿元,自2008年6月11日以来,股票总市值首次回升至20万亿元以上。

## 大盘股引领市值回升

昨日上证综指报收于2975.31点,上涨47.1点,涨幅为1.61%,逼近3000点大关。随着大盘不断上扬,沪深两市总市值也同创反弹以来新高。

根据沪深交易所公布的数据,29日沪市总市值为159953.7亿元,其中流通市值为65502.85亿元;深市总市值为42624.06亿元,流通市值为26038亿元。沪深两市总市值达到202577.8亿元,两市A股市值也同时达到201181亿元。

6月份以来,在大盘蓝筹股的带领下,市场一路走高,上证综指和深证成指屡创反弹新高。数据显示,截至29日,6月份上证50和中证100指数的涨幅分别为20.08%和18.17%,高于同期上证综指13%的涨幅,足见大盘股的带动作用。建设银行、招商银行、兴业银行等金融股6月以来表现不俗,股价涨幅都在

30%以上。

## 同为20万亿 今昔大不同

两年前,市场牛气冲天,沪深两市总市值于2007年8月3日首次突破20万亿,当时上证综指为4560.77点。其后大盘冲高回落,在不到一年的时间里,于2008年6月11日两市总市值跌破20万亿,上证综指收于3024.24点。如今,沪深两市总市值再次回到20万亿,在经历了市场的震荡轮回之后,几个时段间的市场环境已经发生了天翻地覆的变化。2007年股票市值突破20万亿时,大盘点位远高于现在,并在之后的两个多月内一路走高,创下大盘历史最高点。那时,如中国神华、中国石油、中国太保等大盘蓝筹股还未登陆A股市场,A股总股本为14084.72亿股,而时至今日A股总股本已达到19125.34亿股,总股本扩张了35.78%,并且A股市场流通股份占总股本的比重已经显著提高,市场已发生了重大转变。

2008年两市总市值跌破20万亿时,大盘点位与现在相近,均在3000点左右。但不同的是,那时市场处于下降通道,而现在的市场显然处于上升通道。

另外从市场的估值水平来看,2007年8月3日A股平均市盈率为50.03倍,2008年6月11日A股平均市盈

率为25.01倍,而现在的A股平均市盈率为31.89倍。市值同为20万亿,但如今的市场估值明显低于2007年,上升的动力更加强劲。

虽然现在大盘点位还低于3000点,但数据显示,已有417只个股股价回到2007年8月3日大盘4560.77点时的水平,占当时已上市股票的24%。其中,如棱光实业、三安光电等股票涨幅都在4倍以上。

## 204只股票创反弹新高

随着股指不断攀升,6月29日共有204只个股股价创出反弹以来的新高,其中,有14只个股创上市以来新高。

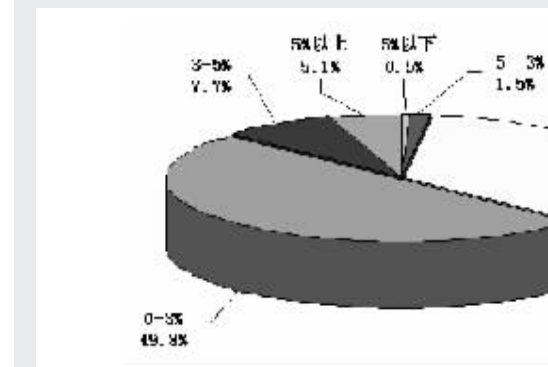
204只股票中,从2008年11月5日至今,有88只股票的价格翻番。涨幅最大的是高淳陶瓷,股价从3.44元上涨至25.77元,涨幅达649.13%;其次为阳光城,股价从3.9元上涨到27元,涨幅达594.86%;排名第三的是中天城投,股价涨幅也达到591.95%。

从行业分布情况来看,创新高个股中,地产股最多,达59只。经过前段时间的大幅调整,地产股本月表现抢眼,59只创新高个股中有35只涨幅超过2倍。阳光城、中天城投、大连金牛、金地集团和泛海建设等股票价格均大幅上涨。

6月份以来涨幅较大的股票							
证券代码	证券简称	收盘价(元)	6月17日以来涨幅(%)	6月以来涨幅(%)	今年以来涨幅(%)	一季度每股收益(元)	行业
600180	*ST九发	6.58	40.60	128.47	206.05	0	农林牧渔
000656	ST东源	11.58	39.86	116.85	194.66	0.01	房地产
600562	高淳陶瓷	25.77	23.95	116.74	483.03	-0.09	建筑材料
600576	万好万家	14.81	94.87	94.87	271.18	-0.041	餐饮旅游
600489	中金黄金	61.42	29.74	76.48	263.61	0.16	有色金属
000540	中天城投	16.09	37.17	67.26	423.15	0.1035	房地产
600145	四维控股	8.43	25.07	65.62	234.52	-0.03	建筑材料
600877	中国嘉陵	6.42	40.48	57.35	138.66	-0.041	交通运输
600575	光澜港	11.01	24.97	57.06	259.23	0.013	交通运输
600146	大元股份	12.44	20.43	52.08	259.54	-0.03	化工
002246	北化股份	12.95	31.07	50.32	155.55	0.0029	化工
000615	湖北金环	8.68	18.74	50.17	180.00	-0.03	化工
000025	特力A	9.77	3.06	49.39	156.43	-0.0354	交通运输
000514	渝开发	15.56	16.96	48.80	197.89	0.0343	房地产
600476	湘邮科技	11.30	33.10	47.91	26.12	-0.003	信息服务
600159	大龙地产	12.17	16.68	47.16	207.32	0.04	房地产
600239	云南城投	24.64	30.16	46.35	107.26	0.0486	房地产
002110	三钢闽光	15.95	26.09	46.33	170.80	-0.283	黑色金属
000046	泛海建设	20.47	18.60	45.78	250.87	0.005	房地产
600507	长力股份	8.12	7.12	45.26	202.99	-0.056	黑色金属
600608	ST沪科	5.91	12.14	44.15	148.32	-0.04	综合
002219	独一味	26.42	28.00	43.28	46.78	0.12	医药生物
000818	锦化氯碱	8.61	19.25	41.85	150.29	-0.352	化工
000722	*ST金果	8.65	19.97	41.34	202.45	-0.16	电子元器件
000752	西藏发展	8.97	12.13	41.26	167.76	0.021	食品饮料

证券代码	证券简称	收盘价(元)	6月17日以来涨幅(%)	6月以来涨幅(%)	今年以来涨幅(%)	一季度每股收益(元)	行业
000671	阳光城	27.00	55.30	40.70	371.30	0.005	房地产
000898	鞍钢股份	13.60	18.19	40.57	98.62	0.001	黑色金属
002124	天邦股份	14.78	25.47	40.49	63.52	-0.05	农林牧渔
002244	滨江集团	15.25	20.94	40.42	154.77	0.03	房地产
000035	ST科健	6.36	7.25	38.26	110.60	-0.18	信息服务
000558	莱茵置业	8.24	17.05	38.26	111.28	-0.0195	房地产
000031	中粮地产	11.24	13.54	37.75	134.17	-0.01	房地产
600216	浙江医药	26.27	10.61	37.40	93.81	0.227	医药生物
000568	泸州老窖	30.00	7.91	37.05	64.84	0.38	食品饮料
000657	*ST中钨	9.73	17.65	37.04	157.41	-0.087	有色金属
600307	酒钢宏兴	13.51	15.57	36.74	190.54	0.01	黑色金属
600555	九龙山	9.90	38.27	36.36	219.35	0.01	餐饮旅游
002146	荣盛发展	15.94	14.59	35.82	195.66	0.11	房地产
000034	*ST深泰	5.56	6.72	35.61	203.83	-0.001	信息服务
601939	建设银行	6.13	11.48	35.58	62.12	0.11	金融服务
000402	金融街	13.66	19.93	35.25	81.98	0.06	房地产
002001	新和成	35.00	8.19	35.03	43.37	0.38	医药生物
600036	招商银行	22.75	7.57	34.93	87.09	0.29	金融服务
000926	福星股份	10.38	16.76	34.46	117.13	0.05	机械设
000043	中航地产	15.29	25.53	34.36	212.68	-0.0259	房地产
600383	金地集团	16.08	19.38	34.23	223.09	0.03	房地
600282	南钢股份	5.88	15.52	34.11	103.71	0.007	黑色金属
600170	上海建工	16.81	19.30	34.02	87.54	0.07	建筑建
000426	富龙热电	10.01	14.66	33.82	218.79	-0.03	公用事业

## 昨日A股涨跌幅分布图



## 异动股基本面扫描

振幅榜							
股票代码	股票简称	收盘价(元)	涨跌幅(%)	振幅(%)	换手率(%)	每股收益(元)	行业
000540	中天城投	16.09	-6.99	18.58	16.40	0.5712	房地产开发
001896	豫能控股	7.20	6.66	15.44	10.66	-0.9429	电力
600576	万好万家	14.81	10.02	13.05	36.66	0.09	酒店
600657	信达地产	11.23	7.15	12.15	6.59	0.49	计算机应用
600784	鲁银投资	7.81	1.16	12.00	10.33	0.12	综合
000025	特力A	9.77	7.59	11.74	4.31	0.0208	汽车服务
600877	中国嘉陵	6.42	9.93	11.45	6.96	0.019	交运设备
000838	国兴地产	10.35	8.26	11.44	23.48	0.0583	塑料
600553	太行水泥	10.01	10.00	11.09	8.80	0.09	建筑材料
000049	德赛电池	10.63	1.43	11.05	21.40	0.0114	化工新材料

换手榜							
股票代码	股票简称	收盘价(元)	跌幅(%)	换手率(%)	振幅(%)	每股收益(元)	行业
600576	万好万家	14.81	10.02	36.66	13.05	0.09	酒店
000975	新五丰	8.66	-1.92	25.46	7.24	0.05	农业综合
002098	浔兴股份	9.73	3.40	23.72	8.15	0.14	服装
000838	国兴地产	10.35	8.26	23.48	11.44	0.0583	塑料
600246	万通地产	11.02	1.37	22.60	8.05	1.0403	房地产开发
600503	华丽家族	13.88	1.09	21.78	10.75	0.42	计算机应用
000049	德赛电池	10.63	1.43	21.40	11.05	0.0114	化工新材料
600743	华远地产	13.31	10.00	20.86	10.64	0.68	房地产开发
002157	正邦科技	9.19	-1.39	20.76	5.90	0.15	饲料
000631	顺发恒业	11.40	-2.22	20.56	6.03	0.65	房地产开发

成交量突增							
代码	简称	收盘价(元)	涨跌幅(%)	成交量增幅(%)	每笔手数	换手率(%)	行业
600505	西昌电力	6.77	10.08	738.28	16.56	5.69	电力
600695	大江股份	7.25	10.01	678.91	12.72	2.94	饲料
600317	营口港	11.64	10.01	433.84	15.40	13.47	港口
600300	维维股份	5.38	5.69	382.84	15.93	5.73	饮料制造
000531	穗恒运A	13.16	10.03	382.18	12.57	3.83	电力
000950	建峰化工	15.02	4.45	381.02	9.88	7.91	化学制品
600758	红阳能源	11.17	10.04	365.95	11.24	14.08	电力
002188	新嘉联	8.27	3.89	354.67	13.36	10.40	电子器件
000885	同力水泥	12.78	5.70	347.48	9.55	12.22	建筑材料
002012	凯恩股份	9.96	7.55	336.99	12.80	6.69	造纸

## 股东人数变化

股东增加人数比							
股票代码	股票简称	收盘价(元)	涨跌幅(%)	买入单数(单)	卖出单数(单)	单数差(单)	单数差占流通盘比例(%)
601999	出版传媒	11.12	-5.04	9739	6074	3665	3.27
600576	万好万家	14.81	10.03	17658	15890	1768	3.11
600975	新五丰	8.66	-1.93	14725	12270	2455	3.02
600794	保税科技	7.98	0.00	5036	3300	1736	2.90
600247	成城股份	5.62	0.18	11650	7454	4196	2.83
600086	东方金钰	9.86	-1.99	8985	5596	3389	2.63
600516	方大炭素	16.88	-4.47	12774	8278	4496	2.45
600538	北海国发	8.35	-2.45	8255	5395	2860	2.39
600712	南宁百货	8.90	-2.63	5794	4551	1243	2.21
600333	长春燃气	7.17	-1.10	5575	2908	2667	2.15

## 主力增减仓

主力增仓							
股票代码	股票简称	收盘价(元)	涨跌幅(%)	大单买入(手)	大单卖出(手)	大单买卖差(手)	买入净量占流通盘比例(%)
600346	大橡塑	6.67	10.07	99433.77	61965.97	37467.79	3.39
600743	华远地产	13.31	10.00	93483.81	67216.98	26266.83	3.36
600170	上海建工	16.81	9.44	289189.16	219802.39	69386.77	2.21
600758	红阳能源	11.17	10.05	52843.39	35888.95	16954.43	1.93
600317	营口港	11.64	10.02	199619.09	157046.30	42572.79	1.82
600572	康恩贝	8.27	4.82	81695.26	52086.13	29609.13	1.76
600510	黑牡丹	9.62	8.46	183796.17	140333.36	43462.82	1.70
600105	万鼎股份	7.34	5.01	80499.97	47679.05	32820.93	1.69
600033	福建高速	6.78	2.88	229760.64	150559.88	79200.77	1.46
600478	科力远	18.46	8.65	164691.50	135999.61	28691.89	1.45

## 个股走势

沪市跌幅							
股票代码	股票名称	收盘价(元)	跌幅(%)	振幅(%)	换手率(%)	每股收益(元)	行业
600239	云南城投	24.64	-6.73	10.65	8.74	0.1995	房地产开发
601999	出版传媒	11.12	-5.03	6.18	10.08	0.21	传媒
600489	中金黄金	61.42	-4.93	9.83	16.36	1.35	有色金属
600516	方大炭素	16.88	-4.47	5.51	9.12	0.9525	金属新材料
600196	复星医药	14.47	-3.85	6.43	2.04	0.56	生物制品
600228	昌九生化	7.52	-3.58	5.20	3.67	0.037	化学制品
600259	ST有色	18.88	-3.52	5.24	3.22	0.06	有色金属
600061	中纺投资	6.61	-3.50	3.64	3.72	0.01	化学纤维
600248	延长化建	10.91	-3.28	5.69	9.73	0.29	设备安装
600619	海立股份	6.58	-3.23	3.65	1.70	0.03	白色家电

连续上涨							
股票代码	股票简称	持续天数	收盘价(元)	涨幅(%)	振幅(%)	每股收益(元)	行业
600180	*ST九发	23	6.58	206.05	191.15	0.1816	农产品加工
601166	兴业银行	11	37.33	23.22	24.55	2.28	银行
000576	万好万家	9	14.81	114.95	117.79	0.09	酒店
600503	华顺家私	9	13.88	22.51	32.95	0.42	计算机应用
002243	通产房产	8	12.75	27.05	31.23	0.33	塑料
000671	阳光城	6	27.00	45.77	54.79	0.547	房地产开发
600603	ST实业	6	8.46	25.33	27.41	0.16	房地产开发
600684	珠江实业	6	11.76	14.51	25.17	0.13	房地产开发
600877	中国嘉陵	5	6.42	31.29	36.02	0.019	交运设备
600348	国阳新能	5	30.98	27.18	36.01	1.51	煤炭开采