

7月份将迎来今年解禁小高峰

流通股股份数量将超过限售股

□本报记者 梁艳红

随着中国银行1713.25亿股限售股解禁,7月份A股市场将迎来今年限售股解禁的小高峰,大小非解禁市值近万亿。不仅如此,A股市场流通股股份占总股本比例将达到50.98%,将首次超过限售股股份数量。

中国银行解禁市值8087亿元

数据显示,7月份A股市场限售股解禁股份总量将达到1875.22亿股,以6月24日收盘价计算,解禁市值约9922.29亿元。与6月份2064.59亿元的解禁市值相比,7月份解禁规模环比增加近4倍。同时,7月份单月限售股解禁股份总量也超过今年上半年解禁股份之和1172.47亿股。

中国银行1713.25亿股首发限售股解禁使得7月份限售股解禁数量陡增,中国银行本次解禁股份占7月解禁总量的91.36%,解禁市值约为8086.56亿元。

随着7月解禁小高峰的到来,A股市场流通股股份数量达到9756.84亿股,将首次超过限售股股份数量,流通股占总股本的比例上升为50.98%,A股市场迈向全流通的步伐得到提速。从市值方面来看,流通

股市值将达到98238.81亿元,限售股市值约为99316.03亿元,二者之间仅相差1077.22亿元。

下半年大盘IPO解禁唱主角

与上半年股改限售股解禁唱主角不同,下半年包括中国银行、工商银行等部分大盘蓝筹股首发限售股到期解禁,首发限售股将成为下半年限售股解禁的主力。

7月份中国银行、保利地产两只大盘蓝筹股首发限售股解禁共1728.87亿股,解禁市值约为8485.91亿元。8月份,中国国航和大秦铁路首发限售股解禁156.72亿股;9月份,潞安环能首发限售股解禁7.68亿股;10月份,工商银行、北辰实业和上港集团首发限售股解禁2501.71亿股;11月份,平煤股份首发限售股解禁8.29亿股;12月份,大唐发电、广深铁路、招商轮船和上海电气首发限售股解禁103.22亿股。这些大盘蓝筹股首发限售股解禁股份总量占今年下半年解禁股份总量的78.43%。

虽然首发限售股解禁数量较大,但这些股份大部分都为上市公司大股东所持有,真正到期减持的数量有限。如中国银行、工商银行等公司首发限售股由汇金公司或财政部持有,这部分股份遭到减持的

可能性较小。再加上近期出台的国有股转持政策,下半年首发限售股解禁规模虽大,但对市场造成的影响可能有限。

6月份减持规模环比增16%

6月市场屡创新高,截止24日收盘,上证指数上涨了10.99%。随着大盘上扬,同时中期业绩压力逼近,大小非股东减持意愿增强。统计显示,6月以来有81家公司的90个股东,共减持上市公司股份6.98亿股,减持市值约58.54亿元,较5月份的50.58亿元,增加15.75%。

大小非股东通过大宗交易平台减持股份的规模在逐步扩大。数据显示,6月份共有23家公司的股东通过大宗交易平台减持股份3.28亿股,占减持股份总量的46.93%,减持市值约28.46亿元;中航股份股东保定汇源蓄电池配件厂通过大宗交易平台减持公司股份共计4610万股,减持市值约5.94亿元。

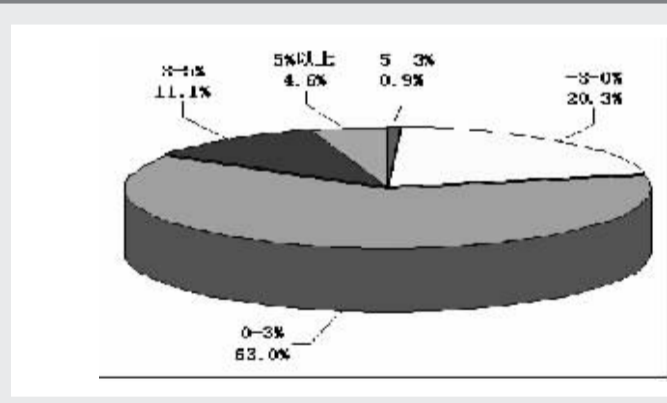
二季度即将结束,一些上市公司因减持手中股份而使中期业绩大幅提升。如华联股份近期减持了3000万股华联综超股份,导致公司中期净利润将大幅增加,预计中期业绩将同比增长200%-250%。

7月份限售股解禁的部分上市公司

股票代码	股票简称	收盘价(元)	预计解禁股份数量(亿股)	预计解禁日期	市盈率(倍)	一季度每股收益(元)	行业
601988	中国银行	4.72	1713.25	2009-07-06	19.83	0.07	金融服务
600048	保利地产	25.58	15.61	2009-07-31	35.57	0.13	房地产
000927	一汽夏利	7.36	12.69	2009-07-27	3908.30	-0.0502	交通运输
600033	福建高速	6.64	9.36	2009-07-14	13.34	0.1297	交通运输
600236	桂冠电力	7.86	7.81	2009-07-06	141.95	-0.004	公用事业
000157	中联重科	23.89	5.86	2009-07-14	24.15	0.1977	机械设备
600776	东方通信	5.26	5.17	2009-07-26	64.35	0.016	信息设备
000725	京东方A	5.19	4.11	2009-07-16	-	-0.13	电子元器件
600641	万业企业	9.30	3.27	2009-07-26	18.34	0.1383	房地产
600395	盘江股份	25.50	3.07	2009-07-28	35.80	0.302	采掘
600110	中科英华	7.19	2.87	2009-07-27	424.19	0.0016	机械设备
600210	紫江企业	5.22	2.77	2009-07-29	41.72	0.025	轻工制造
600716	ST耀华	8.45	2.64	2009-07-21	-	-0.0474	建筑材料
600991	长丰汽车	9.52	2.63	2009-07-27	36.87	0.035	交通运输
600481	双良股份	11.13	2.61	2009-07-13	72.54	0.0082	化工
001896	豫能控股	6.05	2.58	2009-07-27	-	-0.0456	公用事业
000401	冀东水泥	13.42	2.50	2009-07-01	36.31	-0.014	建筑材料
600744	华银电力	5.07	2.37	2009-07-18	-	-0.2132	公用事业
600190	锦州港	6.34	2.35	2009-07-11	66.13	0.02	交通运输
600178	东安动力	11.18	2.29	2009-07-05	36.95	0.0495	机械设
600674	川投能源	19.08	2.10	2009-07-14	36.68	0.1076	公用事业
000886	海南高速	4.14	1.96	2009-07-20	131.10	0.009	交通运输
600746	江苏索普	7.19	1.88	2009-07-24	-	-0.0228	化工
000005	世纪星源	4.17	1.84	2009-07-31	316.66	0.004	房地产
000520	长航凤凰	5.52	1.83	2009-07-14	2161.59	-0.0482	交通运输

股票代码	股票简称	收盘价(元)	预计解禁股份数量(亿股)	预计解禁日期	市盈率(倍)	一季度每股收益(元)	行业
600970	中材国际	29.25	1.79	2009-07-06	34.86	0.64	建筑材料
600329	中新药业	17.00	1.78	2009-07-19	27.92	0.25	医药生物
600897	厦门空港	16.18	1.73	2009-07-03	22.87	0.1789	交通运输
600368	五洲交通	6.62	1.68	2009-07-05	37.30	0.04	交通运输
600217	ST秦岭	4.92	1.66	2009-07-13	-	-0.069	建筑材料
000676	思达高科	5.76	1.36	2009-07-31	-	-0.054	机械设备
000423	东阿阿胶	17.83	1.31	2009-07-17	31.70	0.04	医药生物
000563	陕西国投	11.70	1.25	2009-07-27	68.36	0.03	金融服务
600546	中油化建	18.12	1.19	2009-07-27	2160.88	0.0092	建筑材料
000875	吉电股份	4.55	1.19	2009-07-27	-	-0.053	公用事业
600315	上海家化	23.22	1.19	2009-07-24	38.60	0.17	化工
600516	方大炭素	17.93	1.15	2009-07-06	21.31	0.0639	黑色金属
600061	中纺投资	6.74	1.12	2009-07-24	-	-0.023	化工
600611	大众交通	13.29	1.08	2009-07-19	49.94	0.064	交通运输
600346	大橡塑	6.09	1.00	2009-07-11	-	-0.081	机械设备
000408	ST玉源	7.14	0.98	2009-07-03	-	-0.035	商业贸易
600358	国旅联合	5.23	0.97	2009-07-18	113.95	0.005	餐饮旅游
000733	振华科技	7.37	0.94	2009-07-17	106.26	0.02	电子元器件
000882	华联股份	7.93	0.93	2009-07-11	48.92	0.0406	商业贸易
000159	国际实业	14.33	0.92	2009-07-20	23.47	0.07	采掘
600311	荣华实业	11.75	0.92	2009-07-31	-	-0.04	农林牧渔
600148	长春一东	9.31	0.86	2009-07-03	352.51	-0.041	交通运输
000678	襄阳轴承	5.95	0.84	2009-07-13	367.10	0.009	交通运输
000019	深深宝A	8.61	0.82	2009-07-27	315.38	-0.0389	食品饮料
600965	福成五丰	6.07	0.81	2009-07-11	144.88	-0.01	农林牧渔

昨日A股涨跌幅分布图



股东人数变化

股东增加人数比							
股票代码	股票简称	收盘价(元)	涨跌幅(%)	买入单数(单)	卖出单数(单)	单数差(单)	单数差占流通股比例(%)
600222	大龙药业	7.51	-0.13	10760	7526	3234	3.32
600248	延长化建	11.14	4.40	15731	13622	2109	3.21
600293	三峡新材	7.50	-0.13	14872	11024	3848	2.92
601003	柳钢股份	6.02	-0.50	37648	31588	6060	2.84
600784	鲁银投资	7.28	-3.06	10287	7532	2755	2.68
600358	国旅联合	5.23	2.15	16264	12292	3972	2.60
600265	景谷林业	10.45	-0.48	3017	1806	1211	2.37
600333	长春燃气	7.18	-1.10	6977	4293	2684	2.18
600539	狮头股份	6.70	-3.74	6421	5146	1275	2.04
600459	贵研铂业	23.09	4.91	7043	5176	1867	1.90

股东减少人数比							
股票代码	股票简称	收盘价(元)	涨跌幅(%)	买入单数(单)	卖出单数(单)	单数差(单)	单数差占流通股比例(%)
600745	中茵股份	10.20	10.03	3351	5615	2264	6.33
600017	日照港	6.76	6.29	22372	28991	6619	2.56
600053	中江地产	7.35	3.38	2394	3736	1342	2.11
600761	安徽合力	10.75	4.67	8670	12461	3791	2.01
600362	江西铜业	32.40	10.02	17702	28671	10969	1.89
600375	星马汽车	7.96	9.94	5736	7529	1793	1.78
600995	文山电力	7.82	4.27	5308	8748	3440	1.77
600117	西宁特钢	9.14	3.28	14354	18590	4236	1.66
600082	海泰发展	7.11	8.22	12739	18829	6090	1.63
600742	一汽富维	14.64	7.65	5849	8894	3045	1.56

异动股基本面扫描

振幅榜							
股票代码	股票简称	收盘价(元)	涨跌幅(%)	振幅(%)	换手率(%)	每股收益(元)	行业
600629	棱光实业	13.51	3.84	15.74	4.72	0.325	建筑材料
600146	大元股份	11.81	6.10	13.33	6.15	0.011	石油化工
600575	芜湖港	11.87	10.00	12.08	10.54	0.09	港口
002040	南京港	8.94	9.96	12.03	9.61	0.05	港口
000425	徐工科技	31.30	8.49	11.76	3.28	0.2	专用设备
002130	沃尔核材	15.35	-0.25	11.72	33.51	0.24	化工新材料
000064	长城电脑	9.87	8.94	11.02	5.59	0.021	计算机设备
002005	德豪润达	12.02	9.97	10.98	5.37	-0.19	白色家电
600282	南钢股份	5.64	4.05	10.90	9.48	0.07	钢铁
600243	青海华鼎	8.33	8.88	10.70	15.43	0.15	普通机械

主力增减仓

主力增仓							
股票代码	股票简称	收盘价(元)	涨跌幅(%)	大单买入(手)	大单卖出(手)	大单买卖差(手)	买入净量占流通股比例(%)
600745	中茵股份	10.20	10.03	58575.61	33443.84	25131.78	4.70
600017	日照港	6.76	6.29	241879.44	151718.72	90160.72	1.96
600362	江西铜业	32.40	10.02	206279.39	145860.27	60419.12	1.71
600375	星马汽车	7.96	9.94	88051.77	58457.61	29594.16	1.58
600283	钱江水利	10.63	5.04	123685.36	94749.80	28935.56	1.54
600995	文山电力	7.82	4.27	99594.57	55543.13	44051.45	1.41
600082	海泰发展	7.11	8.22	220914.44	138962.31	81952.13	1.36
600117	西宁特钢	9.14	3.28	210150.89	157939.48	52211.40	1.29
600761	安徽合力	10.75	4.67	100849.48	69059.98	31789.51	1.29
600862	南通科技	9.34	5.06	55332.96	39072.32	16260.64	1.21

主力减仓							
股票代码	股票简称	收盘价(元)	涨跌幅(%)	大单买入(手)	大单卖出(手)	大单买卖差(手)	卖出净量占流通股比例(%)
600459	贵研铂业	23.09	4.91	43786.09	59978.32	16192.23	2.45
600293	三峡新材	7.50	-0.13	93003.36	137483.22	44479.87	2.07
601003	柳钢股份	6.02	-0.50	322259.38	402383.94	80124.58	1.95
600784	鲁银投资	7.28	-3.06	76926.80	114002.99	37076.20	1.85
600358	国旅联合	5.23	2.15	107547.28	164796.78	57249.51	1.71
600222	太龙药业	7.51	-0.13	61846.83	86293.05	24446.22	1.42
600248	延长化建	11.14	4.40	69328.52	80401.82	11073.31	1.21
600265	景谷林业	10.45	-0.48	9335.87	17588.12	8252.24	1.21
600333	长春燃气	7.18	-1.10	49322.50	72924.67	23602.18	1.09
600203	福日电子	6.54	-1.65	43463.50	59202.77	15739.27	1.08

换手榜

股票代码	股票简称	收盘价(元)	跌幅(%)	换手率(%)	振幅(%)	每股收益(元)	行业
002130	沃尔核材	15.35	-0.25	33.51	11.72	0.24	化工新材料
002049	晶源电子	9.02	0.89	31.78	9.83	0.2263	元件
600248	延长化建	11.14	4.40	26.36	10.56	0.29	设备安装
002219	独一味	25.43	3.58	22.69	8.38	0.5	中药
601003	柳钢股份	6.02	-0.49	21.47	6.85	0.0061	钢铁
002166	莱茵生物	31.54	-9.98	21.10	4.94	0.06	中药
002098	浔兴股份	8.93	3.95	18.75	5.77	0.14	服装
600696	滨州活塞	8.70	3.69	18.71	6.70	0.18	普通机械
600745	中茵股份	10.20	10.03	18.27	7.93	0.48	房地产
0022							