

AH股溢价率仍处于近五个月低位

□国都证券 曹源

6月4日恒生AH股溢价指数收于125.78点,较6月1日高出约5点,但是仍处于2009年1月10日以来近五个月的低位。自2月中旬以来H股表现明显强于A股,拉动AH股溢价率不断走低。中国平安等6只股票AH股价格倒挂。

AH股溢价仅26%

今年年初至今,恒生AH溢价指数呈现出先扬后抑之势,年初时最低值为112.98点。此后,随着A股市场的逐步转暖,AH溢价指数曾攀升至163.64点(2009年2月17日)。09年3月上旬,港股市场亦开始大幅回暖,此后AH溢价指数步入震荡下行的通道,目前为最近5个月以来的最低点。

截至2009年6月4日收盘,恒生AH溢价指数为125.78点,表明当前含H股的A股对其H股的加权平均溢价幅度约为26%。

个股方面,截至昨日收盘,57只含H股的A股中,AH溢价率超过100%的股票有21只,其中ST洛玻的AH溢价率最高,达535%;S仪化、北人股份、南京熊猫

等股票的AH溢价率均超过300%。此外,中国平安、海螺水泥、中国人寿、中国铁建、鞍钢股份和宝钢股份等6只股票的AH股价格倒挂,其中中国平安及海螺水泥的折价幅度最大,折价率分别为11.55%和11.53%。

H股走强拉低溢价率

AH股溢价率不断走低,主要是由于H股表现明显强于A股。2009年3月以来,上证综指涨幅为32.86%,而同期香港恒生指数的涨幅为44.42%,57只AH股,A股的加权平均涨幅为28.37%,而同期H股的加权平均涨幅为57.64%,H股的加权平均涨幅大大超过了A股的加权平均涨幅。

从历史来看,2006年初至今A股较H股的平均溢价幅度约为32%。而当前26%的AH溢价率略低于历史平均水平。前期国际热钱大量涌入香港市场,以及QDII基金在香港市场的不断加仓也许是导致当前AH溢价走低的直接原因。从基本面及消息面来看,美国消费信息指数的超预期表现以及内地短期内重启QDII计划等利好因素,皆成为近期港股市场良好表现的推手。

另外,我们注意到出现AH倒挂的个股中,中国平安、海螺水泥、中国人寿、鞍钢股份等4只股票的流通

A股皆多于其流通H股。而AH溢价率大于0的52只股票中,有29只股票的流通A股少于其流通H股。由此可见AH股在不同市场的流通盘的大小影响着其市场流动性,进而在一定程度上影响着某些股票的AH溢价。

溢价率存在反弹可能

AH溢价是长期存在的,主要由内地资本市场与香港资本市场成熟度的差异、市场流动性、两地股权风险溢价水平间的差异等因素决定。

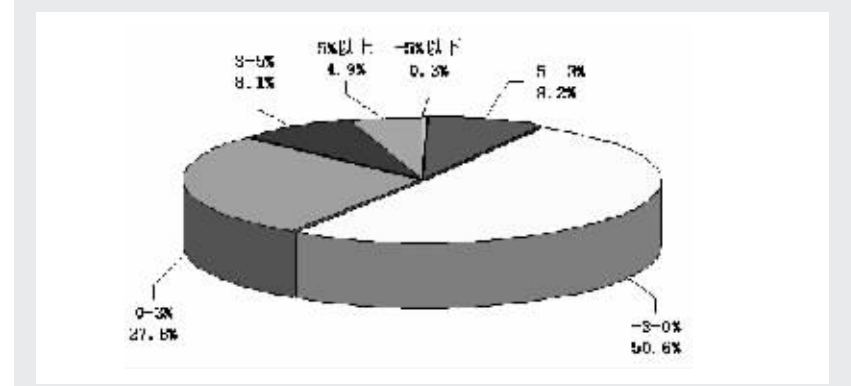
本周AH溢价指数连续4个交易日小幅攀升,呈现出一定的反弹特性。本周以来上证综指的涨幅为5.10%,而同期恒生指数的涨幅为1.83%,香港市场的表现弱于A股市场,这也导致了本周AH溢价指数的持续攀升。

目前A股市场的估值已基本位于合理区间,伴随着A股投资者对国内经济稳步复苏的预期,短期内A股市场的估值有可能继续小幅提升。如果说前期的利好因素已经使得港股的估值提升到位的话,则AH溢价指数短期内有继续走高的可能。但也不排除国际热钱及QDII基金对港股市场持续追捧的可能性。长期来看,AH溢价仍将长期存在,并在一定合理范围内进行波动。

板块扫描							
本周以来弱勢股							
证券代码	证券简称	收盘价(元)	昨日涨跌幅(%)	本周以来跌幅(%)	市盈率(倍)	一季度每股收益(元)	行业
002140	东华科技	25.40	-2.31	-9.61	38.72	0.05	建筑建材
600582	天地科技	20.53	-3.98	-9.48	25.88	0.12	机械设备
600475	华光股份	14.11	-3.16	-8.20	36.28	0.105	机械设备
002081	金螳螂	19.00	-1.55	-7.77	27.78	0.241	建筑建材
002199	东晶电子	14.20	-3.01	-7.49	56.18	0.06	电子元器件
000513	丽珠集团	25.85	-1.34	-6.68	67.50	0.39	医药生物
000425	徐工科技	26.85	-3.59	-6.45	126.98	-0.016	机械设备
002192	路桥股份	17.11	-2.84	-6.35	150.12	-0.04	化工
600893	航空动力	20.51	-3.84	-6.35	75.31	0.04	交运设备
002139	拓邦电子	19.50	-1.71	-6.34	51.26	0.04	电子元器件
002166	莱茵生物	21.95	0.64	-6.28	653.00	-0.01	医药生物
002238	天威视讯	14.86	-2.56	-6.25	52.21	0.069	信息服务
600378	天科股份	10.07	-2.42	-5.98	45.60	0.016	化工
002212	南洋股份	17.26	-4.06	-5.97	29.42	0.18	机械设备
600373	鑫新股份	6.55	-2.24	-5.89	-	-0.0937	交运设备
600828	成商集团	15.85	-2.76	-5.82	33.42	0.1284	商业贸易
600860	北人股份	6.53	-1.21	-5.77	-	-0.047	机械设备
600990	四创电子	24.47	-2.24	-5.70	66.26	0.0108	交运设备
600509	天富热电	10.32	-2.46	-5.67	110.77	0.015	公用事业
002045	广州国光	10.11	-2.79	-5.60	23.23	0.06	电子元器件
600366	宁波韵升	10.88	-1.81	-5.39	17.28	0.4059	电子元器件
000525	红太阳	18.23	-1.51	-5.35	491.01	0.0037	化工
002080	中材科技	29.73	-2.36	-5.32	47.58	0.02	化工
601999	出版传媒	10.33	-3.55	-5.32	47.64	0.06	信息服务
002065	东华创业	15.58	-2.69	-5.29	35.30	0.1396	信息服务
000524	东方宾馆	8.15	-2.86	-5.23	-	-0.041	餐饮服务
600238	海南椰岛	10.89	-2.77	-5.22	-	0.0292	食品饮料
600273	华芳纺织	4.56	-2.56	-5.20	2399.24	0.002	纺织服装
600089	特变电工	19.59	-2.44	-5.16	32.72	0.257	机械设备
600527	江南化纤	6.10	-3.17	-5.13	33.13	0.03	化工
600309	烟台万华	16.29	-4.18	-5.13	20.45	0.12	化工
000691	*ST联油	4.29	-5.09	-5.09	-	-0.0129	综合
600869	三普药业	15.73	-1.75	-5.07	-	-0.03	机械设备
600991	长丰汽车	10.30	0.49	-5.07	39.89	0.035	交运设备
000501	鄂武商A	9.89	-3.98	-4.90	25.04	0.15	商业贸易
600202	哈空调	14.70	-1.87	-4.85	17.18	0.2124	机械设备
600570	恒生电子	12.23	-2.47	-4.82	38.20	0.11	信息服务
000554	泰山石油	6.71	-2.33	-4.82	39.09	-0.02	化工
002215	诺普信	21.50	-3.11	-4.78	34.83	0.13	化工
000917	电广传媒	15.56	-1.52	-4.77	-	0.02	信息服务
600875	东方电气	44.13	-3.07	-4.75	558.82	0.36	机械设备
002207	准油股份	25.25	-3.81	-4.72	87.13	-0.03	采掘
002202	金风科技	32.40	-2.94	-4.54	43.86	0.1965	机械设备
600387	海越股份	10.52	-2.05	-4.54	29.95	0.54	化工
600806	昆明机床	10.87	-2.60	-4.48	18.97	0.06	机械设备
000516	开元控股	13.84	-3.49	-4.42	35.31	0.14	商业贸易
000404	华意压缩	5.43	-2.69	-4.40	98.60	0.0169	家用电器
600480	凌云股份	10.95	-0.73	-4.37	34.71	0.07	交运设备
600621	上海金陵	7.94	-3.41	-4.34	52.45	0.043	电子元器件
000651	格力电器	19.20	-0.47	-4.30	16.24	0.4425	家用电器
600543	莫高股份	19.67	-4.05	-4.28	68.35	0.0495	食品饮料
600426	华鲁恒升	15.82	-5.04	-4.24	22.08	0.189	化工
600628	新世界	10.50	-3.40	-4.11	35.07	0.09	商业贸易
600184	新华光	21.26	-2.88	-4.10	392.75	-0.03	交运设备
600580	卧龙电气	13.37	-1.11	-4.09	27.36	0.1141	机械设备
600718	东软集团	18.38	0.05	-4.07	34.44	0.07	信息服务
600415	小商品城	33.26	-3.31	-4.07	33.42	0.59	商业贸易
000692	ST惠天	5.90	-2.32	-4.07	103.94	0.0254	公用事业
600379	宝光股份	8.38	-1.30	-4.01	-	-0.0281	机械设备
600970	中材国际	27.46	-3.14	-4.01	32.73	0.64	建筑建材

数据来源:Wind数据

昨日A股涨跌幅分布图



异动股基本面扫描

振幅榜							
股票代码	股票简称	收盘价(元)	涨跌幅(%)	振幅(%)	换手率(%)	每股收益(元)	行业
002090	金智科技	21.20	1.92	16.02	25.67	0.4831	电气设备
600061	中纺投资	6.73	3.85	14.61	11.84	0.01	化学纤维
601600	中国铝业	12.38	7.55	12.93	4.39	0.00068	有色金属
600157	鲁润股份	11.51	8.58	12.65	12.74	0.01	房地产开发
600490	中科合臣	11.08	10.02	12.60	14.43	-0.39	化学制药
600673	东阳光铝	7.73	3.48	12.58	14.07	0.14	金属制品
002114	罗平锌电	14.50	7.72	12.48	17.30	-0.29	有色金属
600961	株冶集团	11.91	9.97	12.46	14.20	0.037	有色金属
600395	盘江股份	27.76	5.47	12.44	6.82	1.076	煤炭开采
002160	常铝股份	11.80	5.54	12.44	12.14	0.034	有色金属

换手榜							
股票代码	股票简称	收盘价(元)	跌幅(%)	换手率(%)	振幅(%)	每股收益(元)	行业
002260	伊立浦	8.52	0.35	38.80	6.18	0.21	电器制造
600695	大江股份	7.16	3.76	32.45	3.94	0.01	饲料
002174	梅花伞	10.86	1.02	29.78	9.65	0.11	轻工制造
002090	金智科技	21.20	1.92	25.67	16.02	0.4831	电气设备
000906	南方建材	7.94	0.37	24.76	9.34	0.05	综合
002246	北化股份	10.40	10.05	23.45	11.34	0.16	化学纤维
600459	贵研铂业	24.06	1.30	21.46	5.12	-0.76	有色金属
002208	合肥城建	13.70	6.86	20.50	5.19	0.53	房地产开发
002213	特尔佳	9.90	1.64	19.98	5.77	0.25	汽车零部件
600369	西南证券	15.65	3.57	19.73	7.47	0.217	证券

成交量突增							
代码	简称	收盘价(元)	涨跌幅(%)	成交量增幅(%)	每笔手数	换手率(%)	行业
600773	*ST雅鲁	6.77	1.49	1725.80	43.03	13.57	中药
600234	*ST天龙	5.60	4.47	1377.13	27.76	10.03	零售
600597	光明乳业	7.18	0.13	655.73	16.80	18.21	食品制造
002007	华兰生物	28.40	7.49	641.38	7.40	6.02	生物制品
600511	国药股份	16.84	9.99	552.49	12.89	9.86	医药商业
000418	小天鹅A	8.68	2.72	430.31	12.30	4.73	白色家电
002195	海隆软件	18.54	5.76	425.18	6.44	15.36	计算机应用
600845	宝信软件	25.82	10.01	423.82	5.82	7.60	计算机应用
002203	海亮股份	13.09	10.00	388.91	13.54	16.04	有色金属
000678	襄阳轴承	5.95	9.98	356.15	16.86	13.28	汽车零部件

注:股东人数变化、主力增减仓数据由大智慧研究所提供,仅供参考;每股收益为2008年年报数据。

股东人数变化

股东增加人数比							
股票代码	股票简称	收盘价(元)	涨跌幅(%)	买入单数(单)	卖出单数(单)	单数差(单)	单数差占流通盘比例(%)
600695	大江股份	7.16	3.77	9939	8034	1905	6.66
600545	新疆城建	8.58	-2.39	15269	9803	5466	3.83
600222	太龙药业	6.87	-2.83	11103	7732	3371	3.77
600756	浪潮软件	15.29	-0.39	16499	11818	4681	3.08
600671	天目药业	9.31	-3.72	5374	3995	1379	3.06
600677	航天通信	10.80	-3.49	21731	15711	6020	2.98
600893	航空动力	20.51	-3.84	9061	4747	4314	2.88
600145	四维控股	6.07	4.30	14433	11867	2566	2.75
601999	出版传媒	10.33	-3.55	9018	6298	2720	2.60
600773	*ST雅鲁	6.77	1.50	7420	5697	1723	2.49

主力增减仓

主力增仓							
股票代码	股票简称	收盘价(元)	涨跌幅(%)	大单买入(手)	大单卖出(手)	大单买卖差(手)	买入净量占流通盘比例(%)
600845	宝信软件	25.82	10.01	24336.59	13121.42	11215.16	2.68
600382	广东明珠	7.30	6.41	141354.72	97610.67	43744.05	1.77
600961	株冶集团	11.91	9.97	191172.11	147874.02	43298.09	1.68
600157	鲁润股份	11.51	8.58	75225.04	54647.79	20577.25	1.55
600182	S佳通	7.34	5.01	65864.99	39635.57	26229.42	1.54
600097	开创国际	16.08	1.45	32281.28	17534.40	14746.88	1.48
600099	林海股份	6.46	10.05	69702.63	50633.05	19069.59	1.34
600340	*ST国祥	6.38	4.93	58539.99	43677.51	14862.48	1.21
600369	西南证券	15.65	3.57	206367.50	178377.42	27990.08	1.16
600817	*ST东盛	4.22	4.98	26639.25	16924.36	9714.89	1.08

个股走势

沪市跌幅

股票代码	股票名称	收盘价(元)	跌幅(%)	振幅(%)	换手率(%)	每股收益(元)	行业
600426	华鲁恒升	15.82	-5.04	7.50	2.64	0.76	化学制品
600859	王府井	23.90	-4.43	4.98	2.34	0.875	零售
600193	创兴置业	9.51	-4.22	5.01	4.03	0.24	综合
600287	江苏舜天	6.83	-4.20	5.82	3.36	-0.0459	贸易
600503	华丽家族	11.88	-4.19	6.01	8.92	0.42	计算机应用
600309	烟台万华	16.29	-4.17	6.51	2.88	0.91	化工新材料
600543	莫高股份	19.67	-4.04	4.86	3.76	0.3141	饮料制造
600470	六国化工	10.23	-4.03	4.50	4.37	0.29	化学制品
600639	浦东金桥	14.77	-4.02	6.06	3.25	0.329	园区开发
600582	天地科技	20.53	-3.97	5.84	1.82	0.76	专用设备