

# 99家公司拟增发募资逾1600亿元

□本报记者 朱宇

一季度4.58万亿的信贷资金投放，在A股市场掀起一轮流行性牛市。上市公司按捺许久的再融资意愿在A股市场的“小阳春”里纷纷抬头。据本报数据中心统计，截至5月8日，今年以来已有99家公司发布了增发预案，拟募资金额超过1600亿元。

## 大个增发现身

据WIND统计，今年以来，已经有31家公司顺利实施了增发，融资总额为705.78亿元。与此同时，截至5月8日，两市已有99家公司发布了增发预案，拟募资金额超过1600亿元。而去年同期，A股市场仅有28家公司发布了增发预案，拟融资金额280亿元左右。

拟增发公司数量大幅增加的同时，融资规模也随着股指的攀升“水涨船高”。99家拟增发公司中，有两家公司募集资金超过100亿元，堪称重量级融资。其中浦发银行拟募资金额最高，达到150亿元。排名浦发银行之后的是保利地产，拟募资金额最高不超过101.31亿元。两家公司拟融资规模相加，已与去年同

期所有发布增发预案公司的拟融资额相近。

有趣的是，去年同期大盘正处于大幅下挫之中，但在28家拟增发的上市公司中，有7家选择了公开增发的方式，占到拟增发公司总数的25%。而今年以来，尽管有99家公司发布了增发预案，但其中选择公开增发的仅有11家，仅占到拟增发公司总数的11%。从市场的角度说明，大盘的恢复性上涨，并不代表投资者信心的恢复。

## 现金增发受追捧

在上一轮大牛市中，以资产注入为主线的外延式增长成为市场投资的热点。上市公司大股东也乐意在股价翻飞的过程中，将旗下资产卖个好价钱。但今年以来，由于市场人气正在恢复，且上市公司现金流紧张的情况下，以现金认购增发股份的方式成为更多上市公司的选择。据本报数据中心统计，99家已公布增发预案的公司中，19家公司选择了资产注入，余下80家都选择了现金认购。

在增发预案中，为起带头作用，也有部分上市公司大股东自掏腰包参与认购。据本报数据中心统计，99家发布增发预案的上市公司中，有36家公司披露

了大股东参与增发认购的方式，其中有17家公司明确表示大股东将选择现金认购方式。

从统计数据分析来看，99家公司中选择现金认购的公司主要可分为两类。第一类是受益于“4万亿”投资的基础设施上市公司，即将或正在面临巨大的资金支出压力，迫切需要补充资金，这些公司大多数在一季度呈现经营性资金净流出状态。从一季度数据来看，99家公司中，以经营性现金流净值排序，东方电气、中联重科、上海电气和平高电气等公司的资金压力排名前列，其中东方电气经营性现金流净值为-8.68亿元，平高电气也有-2.8亿元。

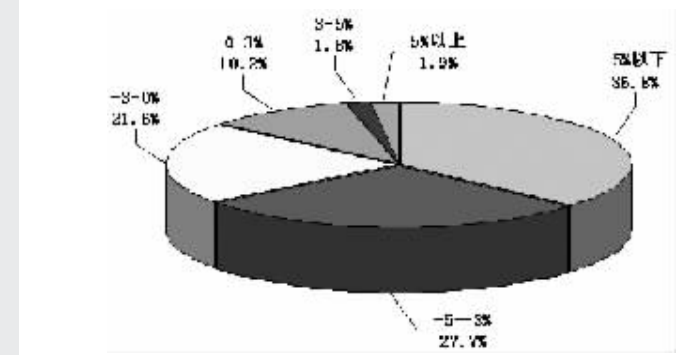
第二类公司是急于通过再融资补充资本金。比如\*ST上航拟以非公开发行股票的方式向锦江国际发行不超过2.22亿股，发行价格为4.5元/股，拟募集资金10亿元，以缓解公司的流动性危机。再比如浦发银行，在国家明确了上海国际金融中心的地位后，迎来了巨大的发展机遇，但作为本地银行却受到资本金匮乏的困扰。增发前浦发银行资本充足率为9.06%，核心资本充足率为5.03%。在增发顺利实施，募资150亿元将对公司的核心资本形成有效的补充。

## 今年以来披露增发预案的上市公司

证券代码	证券简称	今年以来涨幅(%)	增发数量(万股)	增发价格下限	发行对象	预案公告日	行业
600307	酒钢宏兴	92.26	121163	-	大股东	20090306	钢铁
600000	浦发银行	87.32	113227	18.70	机构投资者	20090410	银行
600873	五洲明珠	219.73	90000	-	机构投资者	20090429	电气设备
600886	国投电力	17.85	82500	-	大股东	20090304	电力
600227	华电国际	31.15	75000	4.50	大股东,机构投资者	20090409	电力
601727	上海电气	85.20	70000	7.15	机构投资者	20090428	专用设备
601991	大唐发电	17.49	70000	6.33	机构投资者	20090331	电力
600048	保利地产	97.25	63760	12.12	大股东关联方,机构投资者	20090218	房地产开发
600084	ST 新天	84.86	60000	3.21	大股东关联方,机构投资者	20090113	饮料制造
600699	ST 得亨	127.53	58000	-	机构投资者,境内自然人	20090430	化学纤维
000536	闽闽东	311.48	55583.27	-	大股东关联方	20090404	电气设备
000738	ST 宇航	99.75	54472.56	-	大股东关联方	20090123	汽车零部件
000728	国元证券	60.28	50000	-	全体投资者	20090324	证券
600682	南京新百	72.37	44576.46	7.35	大股东关联方	20090323	零售
000979	*ST 科苑	42.11	43827.37	-	大股东,大股东关联方	20090416	化工新材料
600658	兆维科技	103.44	41293.53	6.03	机构投资者	20090511	计算机设备
600383	金地集团	115.05	40000	9.22	机构投资者	20090409	房地产开发
600595	中孚实业	76.63	40000	-	大股东,机构投资者	20090325	有色金属
600773	*ST 雅鲁	78.85	40000	2.92	机构投资者	20090205	电力
000937	金牛能源	116.80	36848.96	12.13	大股东关联方	20090326	煤炭开采
000935	*ST 双马	50.64	36809	7.61	大股东关联方	20090108	建筑材料
000921	ST 科龙	58.47	36550	-	大股东	20090511	白色家电
600033	福建高速	34.36	35000	-	全体投资者	20090107	高速公路
000869	三普药业	116.67	30743.27	-	大股东	20090312	中药
600219	南山铝业	57.61	30000	8.87	机构投资者	20090509	有色金属

证券代码	证券简称	今年以来涨幅(%)	增发数量(万股)	增发价格下限	发行对象	预案公告日	行业
000157	中联重科	83.27	30000	17.84	机构投资者	20090421	专用设备
600256	广汇股份	83.08	30000	11.47	大股东,机构投资者	20090325	石油化工
000778	新兴铸管	42.07	30000	-	全体投资者	20090324	金属制品
600017	日照港	65.98	30000	4.11	机构投资者	20090217	港口
600108	亚盛集团	47.21	29580.07	-	机构投资者	20090312	农业综合
000722	*ST 金果	91.26	26393	-	境内自然人	20090225	元件
000561	S*ST 长岭	154.89	25208.58	-	机构投资者	20090413	白色家电
600429	三友股份	37.75	25000	-	大股东	20090214	食品制造
000882	华联股份	75.98	24465.05	-	大股东	20090106	零售
600591	*ST 上航	13.93	22222.22	4.50	大股东	20090226	航空运输
000534	汕电力 A	78.15	21848.74	3.57	大股东	20090312	电力
600804	鹏博士	76.57	21600	7.79	机构投资者	20090505	计算机应用
000681	*ST 远东	43.48	20690	-	机构投资者	20090105	服装
001896	豫能控股	60.92	20523	-	大股东	20090409	电力
000877	天山股份	24.76	20000	13.26	大股东,机构投资者	20090429	建筑材料
600408	安泰集团	85.83	20000	5.00	机构投资者	20090421	煤炭开采
000539	粤电力 A	21.14	20000	6.00	大股东	20090420	电力
000807	云铝股份	68.89	20000	6.31	大股东,机构投资者	20090327	有色金属
600801	华新水泥	71.51	20000	20.73	大股东,机构投资者	20090314	建筑材料
000965	天保基建	115.72	18620	13.31	机构投资者	20090402	房地产开发
600783	鲁信高新	150.31	16990.07	-	大股东	20090303	综合
000598	蓝星清洗	115.93	16500	-	机构投资者	20090403	化学制品
000006	深振业 A	143.41	15000	7.70	大股东,机构投资者	20090408	房地产开发
600312	平高电气	4.73	15000	-	全体投资者	20090324	电气设备
002146	荣盛发展	135.36	15000	6.81	大股东,机构投资者	20090317	房地产开发

## 昨日A股涨跌幅分布图



## 异动股基本面扫描

### 振幅榜

股票代码	股票简称	收盘价(元)	涨跌幅(%)	振幅(%)	换手率(%)	每股收益(元)	行业
600370	三房巷	6.04	-9.44	19.00	24.62	0.023	纺织
600397	安源股份	7.50	-6.48	16.21	20.78	-0.7758	煤炭开采
600753	东方银星	6.09	-10.04	15.59	21.10	-0.3	房地产开发
000806	银河科技	5.89	0.85	15.27	18.96	-0.2972	元件
002113	天润发展	7.65	-7.38	15.26	38.45	0.045	化学制品
600387	海越股份	11.01	1.47	14.67	12.48	-0.12	石油化工
000973	佛塑股份	7.02	-10.00	14.10	9.44	-0.319	塑料
002005	德豪润达	12.30	-10.02	13.65	6.53	-0.19	白色家电
000829	天音控股	6.05	-6.92	13.62	5.26	0.146	零售
600570	恒生电子	11.90	-3.17	13.61	2.37	0.45	计算机应用

### 换手榜

股票代码	股票简称	收盘价(元)	跌幅(%)	换手率(%)	振幅(%)	每股收益(元)	行业
002113	天润发展	7.65	-7.38	38.45	15.26	0.045	化学制品
002166	莱茵生物	19.90	10.00	29.29	13.00	0.06	中药
000838	国兴地产	7.71	-2.89	28.75	12.07	0.0583	塑料
600873	五洲明珠	12.98	-9.98	26.43	7.47	0.0758	电气设备
000078	海王生物	6.25	10.03	25.32	9.84	0.04	生物制品
600370	三房巷	6.04	-9.44	24.62	19.00	0.023	纺织
000552	靖远煤电	12.65	-9.96	23.74	7.50	0.51	煤炭开采
000591	桐君阁	7.08	-2.34	23.07	9.41	0.1098	医药商业
000739	普洛股份	9.17	9.95	22.65	8.52	0.1132	化学制药
600849	上海医药	13.09	8.45	22.22	9.09	0.144	医药商业

### 成交量突增

代码	简称	收盘价(元)	涨跌幅(%)	成交量增幅(%)	每笔手数	换手率(%)	行业
600515	ST 筑信	5.78	-1.36	5316.06	20.16	11.11	零售
600721	ST 百花	8.95	5.04	981.49	15.20	0.47	餐饮
000918	*ST 亚华	11.80	0.68	745.21	25.41	15.87	种植业
000018	*ST 中冠A	6.15	-4.94	417.74	15.58	3.66	纺织
000591	桐君阁	7.08	-2.34	331.19	21.28	23.07	医药商业
600370	三房巷	6.04	-9.44	293.28	32.42	24.62	纺织
600657	信达地产	9.83	6.04	290.56	20.34	9.27	计算机应用
600305	恒顺醋业	10.62	8.47	258.08	11.40	16.28	食品制造
600849	上海医药	13.09	8.45	221.61	10.59	22.22	医药商业
600008	首创股份	6.53	1.39	221.50	13.78	2.40	水务

## 股东人数变化

股东增加人数比							
股票代码	股票简称	收盘价(元)	涨跌幅(%)	买入单数(单)	卖出单数(单)	单数差(单)	单数差占流通盘比例(%)
600753	东方银星	6.09	-10.04	10079	7424	2655	6.59
600232	金鹰股份	5.20	-6.14	11668	7540	4128	5.74
600960	滨州活塞	7.61	-9.30	6993	4594	2399	5.40
600565	迪马股份	8.88	-5.03	19923	11973	7950	5.20
600873	五洲明珠	12.98	-9.99	12587	9900	2687	5.14
600370	三房巷	6.04	-9.45	19528	16230	3298	4.45
600794	保税科技	7.35	-8.24	6273	4029	2244	4.05
600745	中茵股份	8.70	-10.03	6385	5179	1206	3.87
600510	黑牡丹	7.88	-6.64	8731	5038	3693	3.61
600039	四川路桥	8.94	1.82	28020	22916	5104	3.61

## 主力增减仓

### 主力增仓

股票代码	股票简称	收盘价(元)	涨跌幅(%)	大单买入(手)	大单卖出(手)	大单买卖差(手)	买入净量占流通盘比例(%)
600490	中科合臣	7.70	10.00	46142.27	23071.14	23071.14	2.51
600807	天业股份	6.99	10.08	49408.57	31738.54	17670.04	2.15
600209	罗顿发展	5.10	4.51	176156.91	136700.94	39455.96	1.76
600734	ST 实达	5.32	2.11	84491.99	56101.32	28390.67	1.69
600532	华阳科技	9.16	9.96	106975.14	81778.51	25196.63	1.66
600231	凌钢股份	7.91	4.35	230754.48	171317.73	59436.75	1.60
600830	香溢融通	7.56	1.07	205645.95	161781.11	43864.84	1.51
600385	ST 金泰	4.61	5.01	57001.41	37637.30	19364.11	1.47
600305	恒顺醋业	10.62	8.48	33477.18	25158.61	8318.57	1.34
600726	华电能源	3.89	3.18	201749.22	113667.44	88081.77	1.22

## 个股走势

沪市涨幅							
股票代码	股票名称	收盘价(元)	涨幅(%)	振幅(%)	换手率(%)	每股收益(元)	行业
600807	天业股份	6.99	10.07	1.45	13.72	0.11	房地产开发
600658	兆维科技	7.81	10.00	0.00	0.13	-0.383	计算机设备
600490	中科合臣	7.70	10.00	10.00	9.72	-0.39	化学制药
600410	华胜天成	13.75	10.00	0.00	0.07	0.4823	计算机应用
600532	华阳科技	9.16	9.96	11.70	14.53	-0.48	化学制品
600991	长丰汽车	12.34	9.10	11.46	6.74	0.35	汽车整车
600305	恒顺醋业	10.62	8.47	10.80	16.28	-0.387	食品制造
600849	上海医药	13.09	8.45	9.09	22.22	0.144	医药商业
600657	信达地产	9.83	6.04	8.16	9.27	0.49	计算机应用
600517	置信电气	25.39	5.79	6.02	4.38	0.51	电气设备

### 连续上涨

股票代码	股票简称	持续天数	收盘价(元)	涨幅(%)	振幅(%)	每股收益(元)	行业
600721	ST 百花	9	8.95	52.73	53.52	0.0473	餐饮
000046	泛海建设	9	13.70	39.80	51.34	0.09	房地产开发
600193	创兴置业	9	9.03	36.82	48.77	0.24	综合
000697	*ST 偏转	8	6.70	31.37	37.92	-0.315	显示器件
600807	天业股份	8	6.99	26.86	29.21	0.11	房地产开发
600517	置信电气	8	25.39	26.01	31.34	0.51	电气设备
600735	新华锦	8	7.20	23.08	30.00	0.03	饮料制造
600000	浦发银行	8	24.90	19.60	29.43	2.211	银行
600549	厦门钨业	8	14.82	19.04	24.19	0.2971	有色金属
000949	新乡化纤	8	4.25	17.73	27.40	-0.4872	化学纤维

## 板块扫描